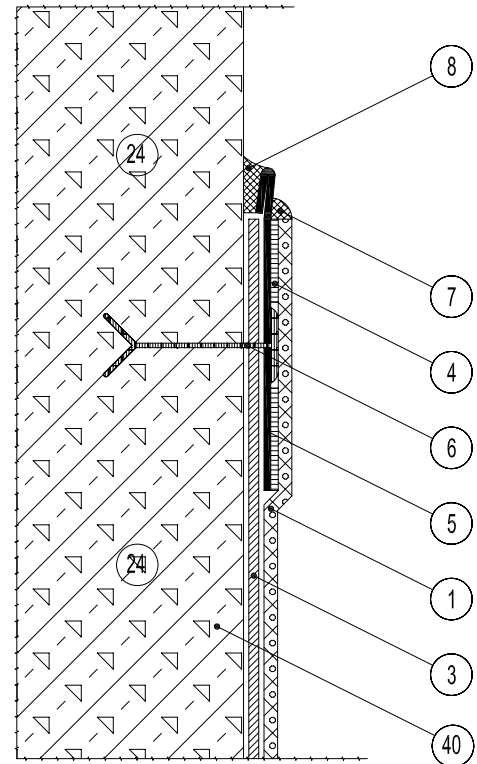
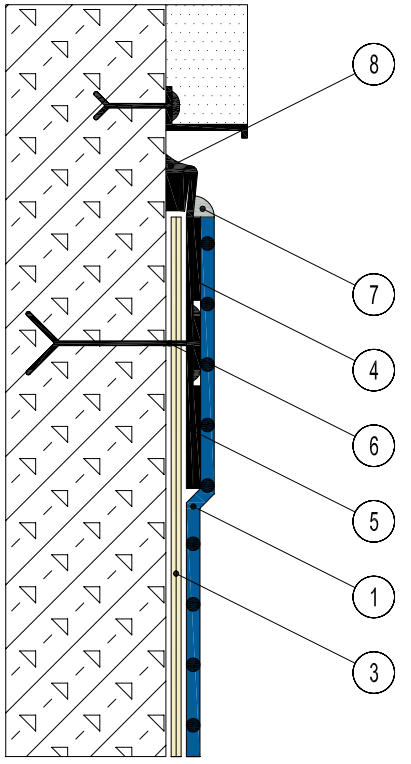


UKONČENIE ISOLÁCIE
NA STENE BEZ ÚPRAVY

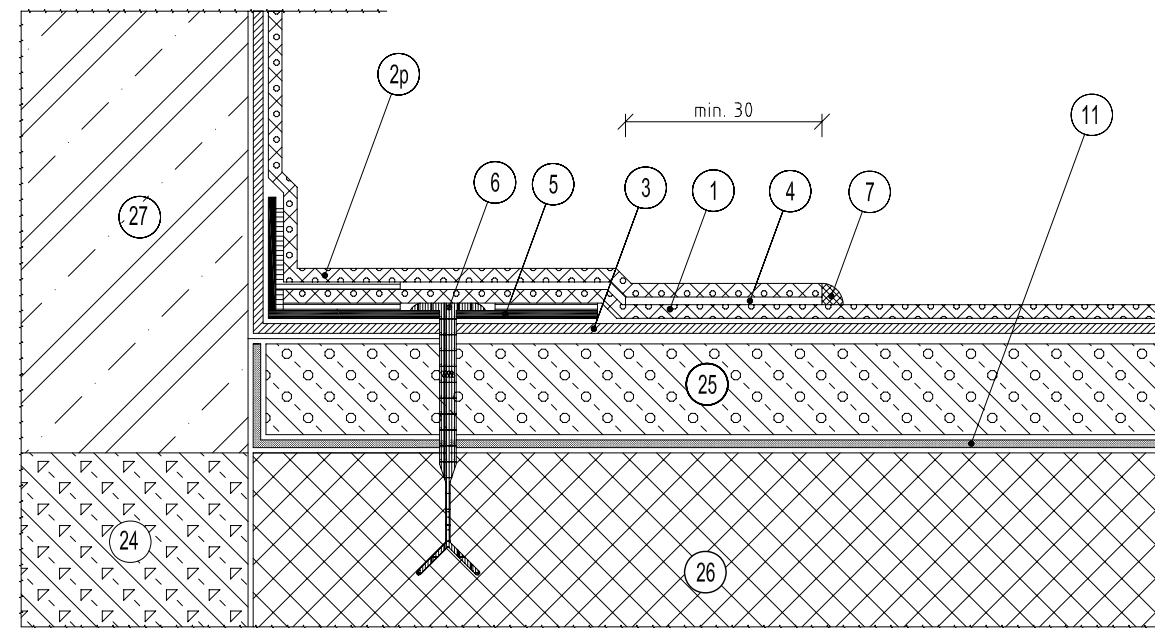


UKONČENIE ISOLÁCIE
NA STENE POD OMIETKU



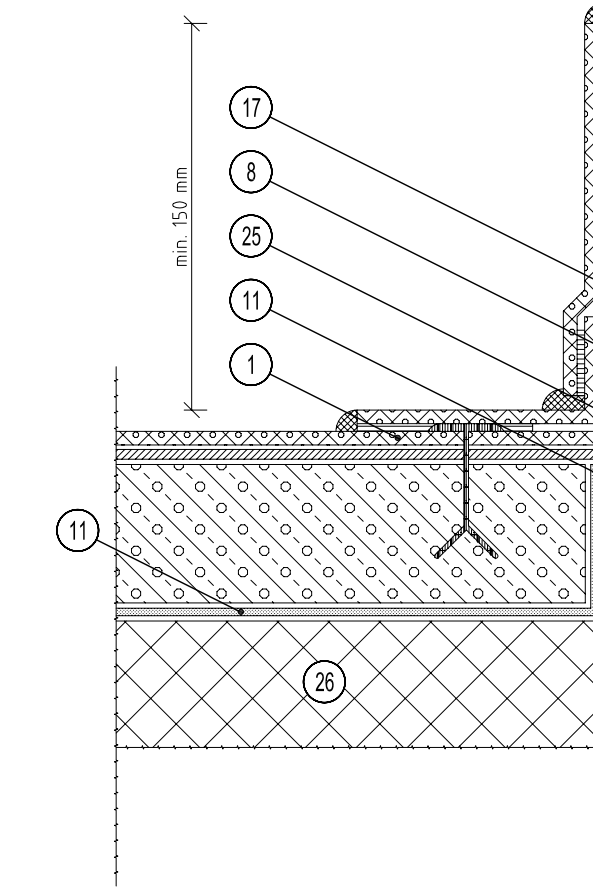
OPRACOVANIE PRECHODU ZVISLEJ ISOLÁCIE
NA VODOROVNÚ Z FÓLIE FATRAFOL 810

ALT. č.1 : NEZATEPLENÁ STRECHA

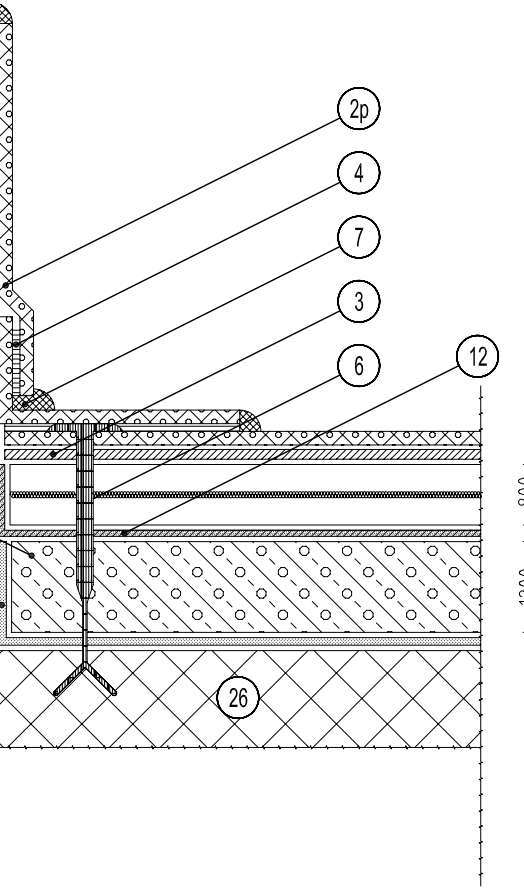


OPRACOVANIE PRESTUPOV POTRUBÍ Z PVC FÓLIE
FATRAFOL 810

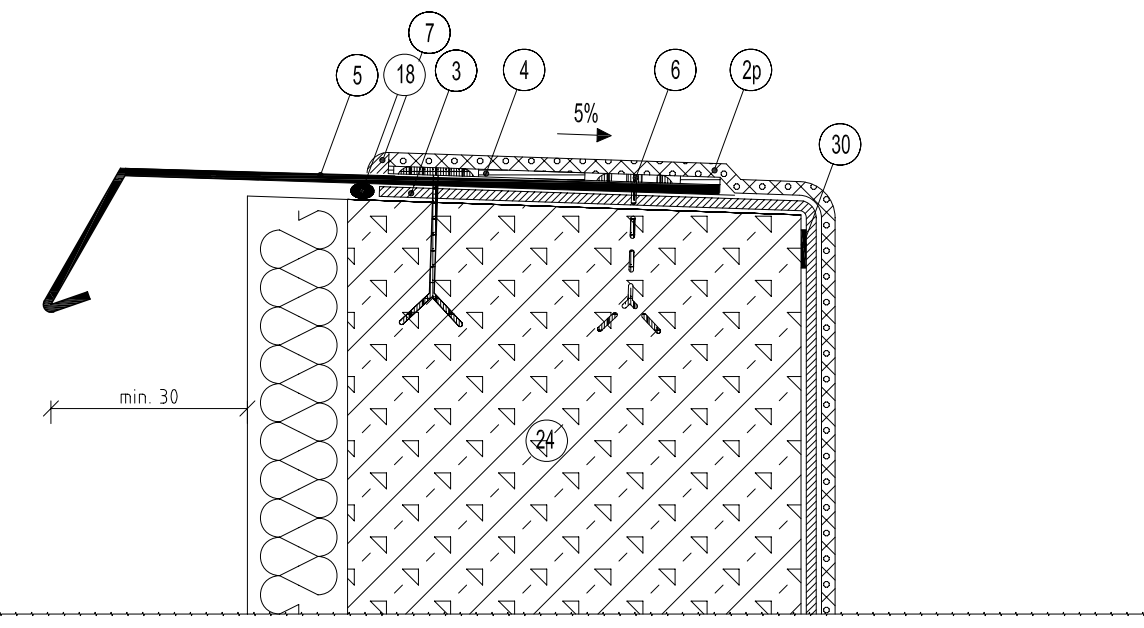
ALT. č.1 : NEZATEPLENÁ STRECHA



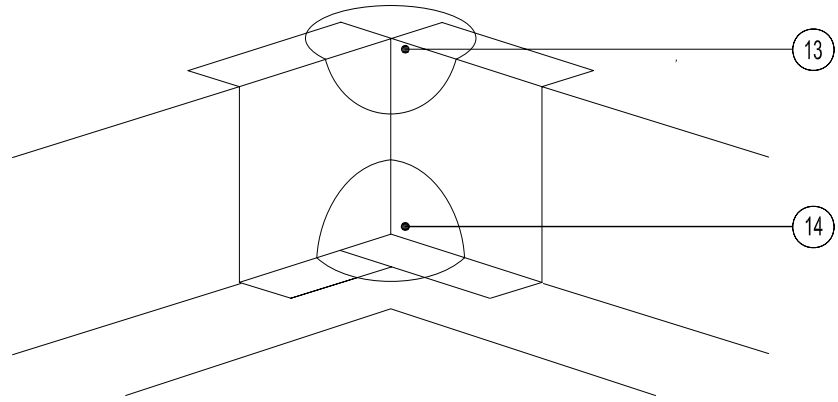
ALT. č.2 : ZATEPLENÁ STRECHA



UKONČENIE ATIKY S POPLASTOVANÉHO PLECHU

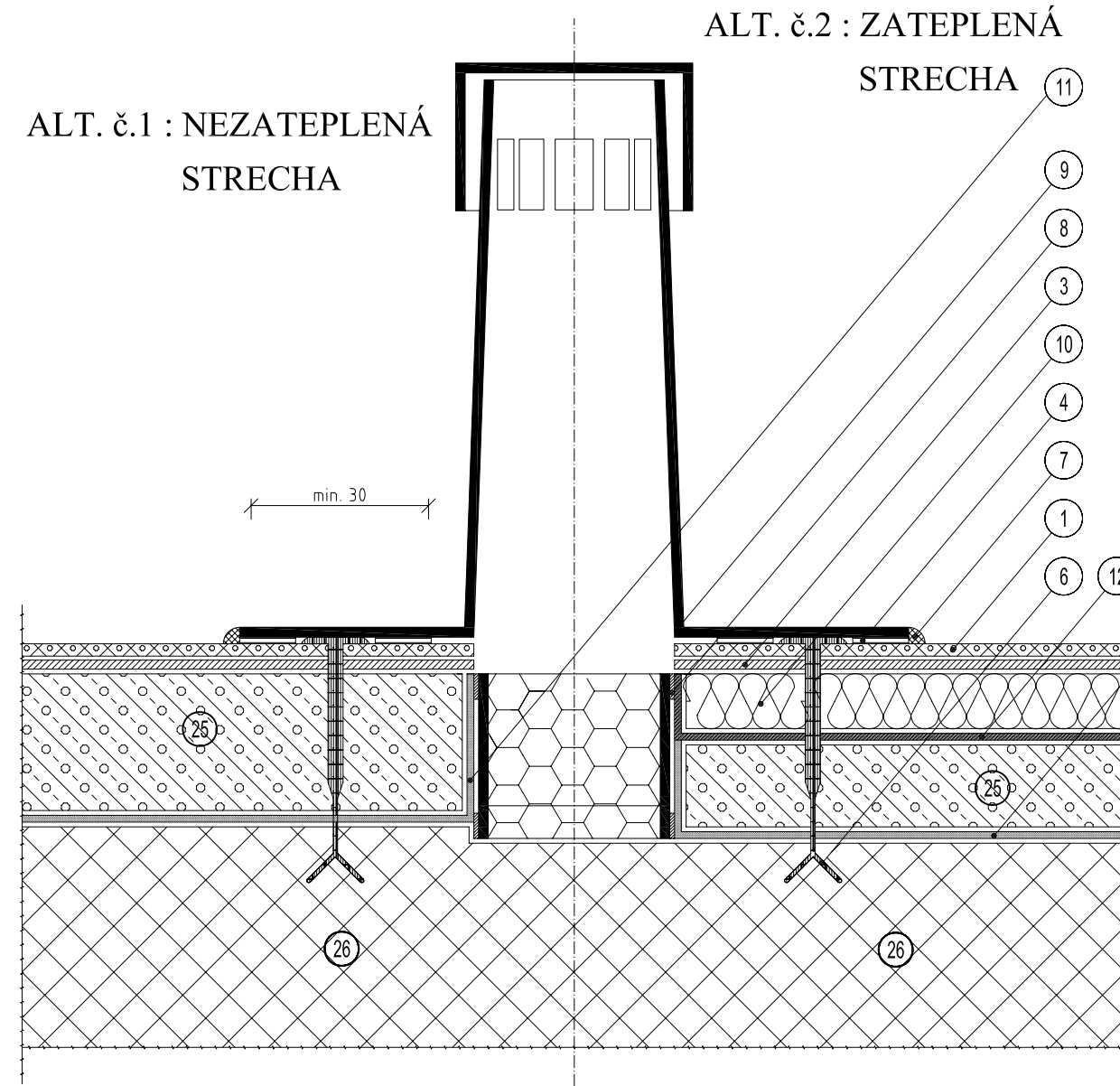


DOTESNENIE KÚTOV
PRIESTOROVÝMI TVAROVKAMI

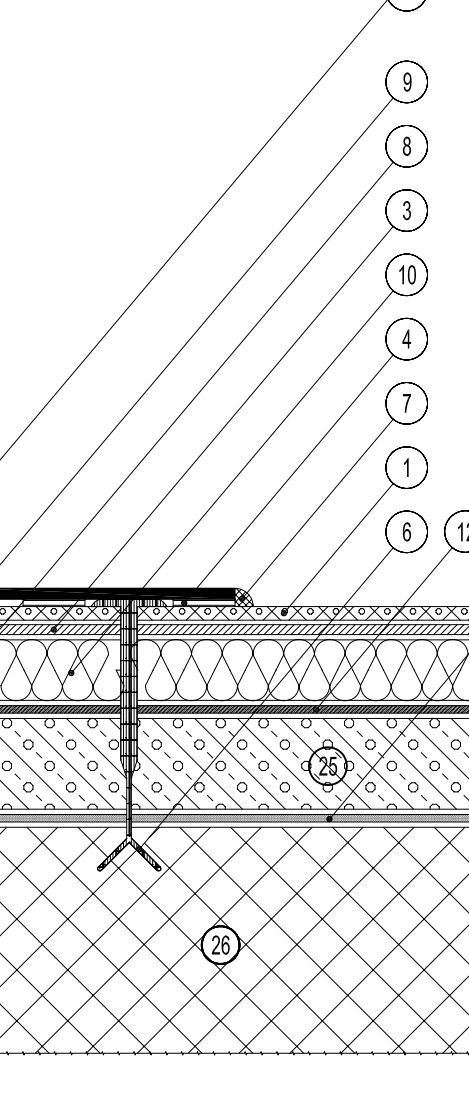


OSADENIE VENTILAČNÉHO KOMÍNKA Z PVC
NA KRYTINE S FÓLIE FATRAFOL 810

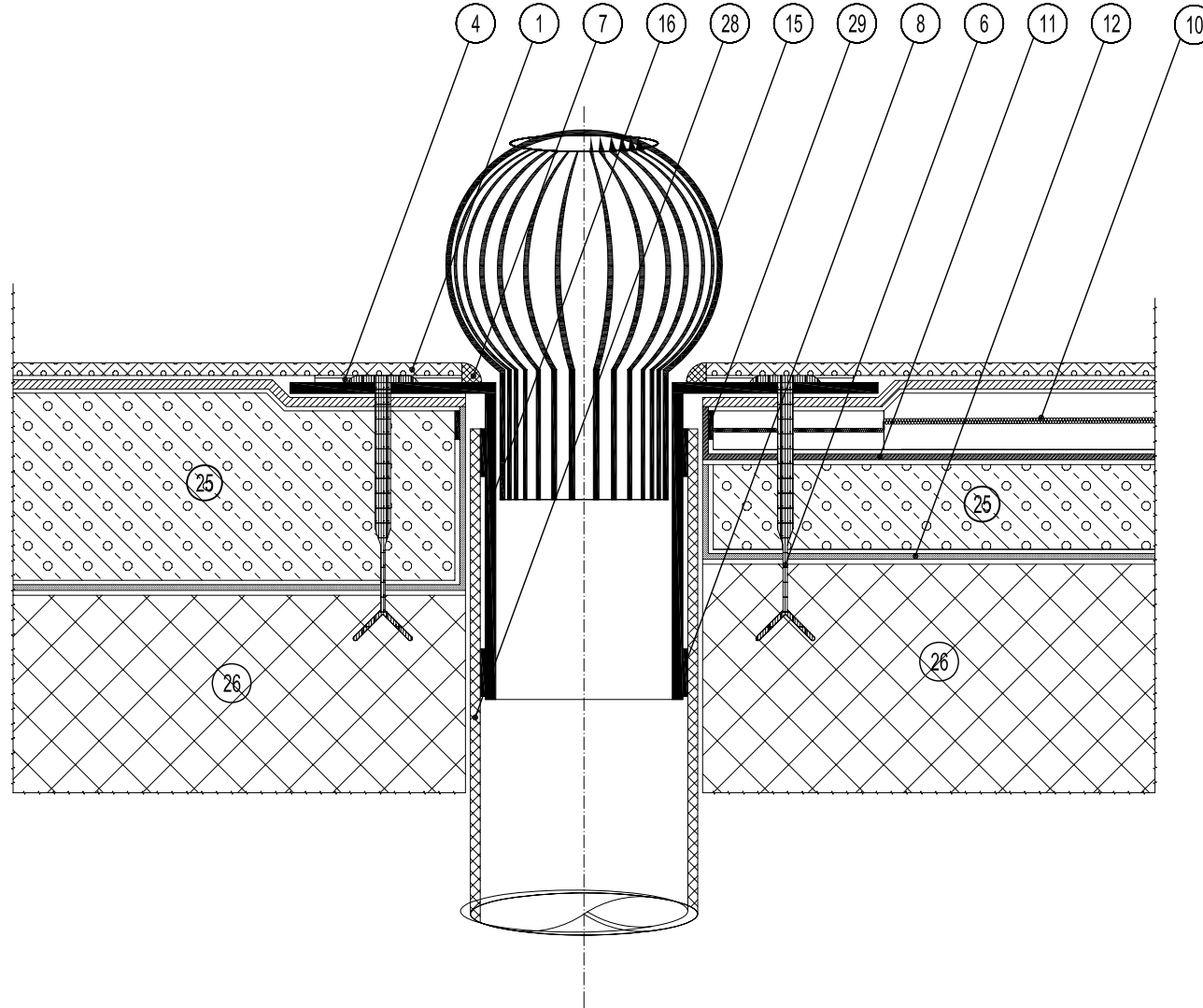
ALT. č.1 : NEZATEPLENÁ STRECHA



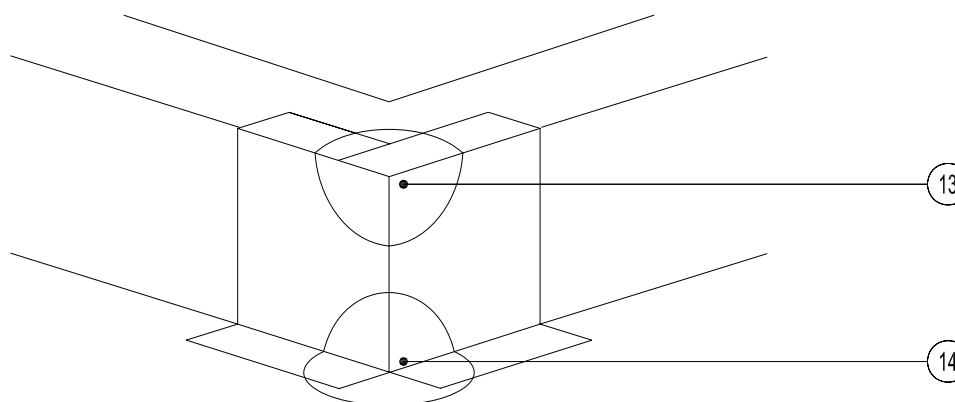
ALT. č.2 : ZATEPLENÁ STRECHA



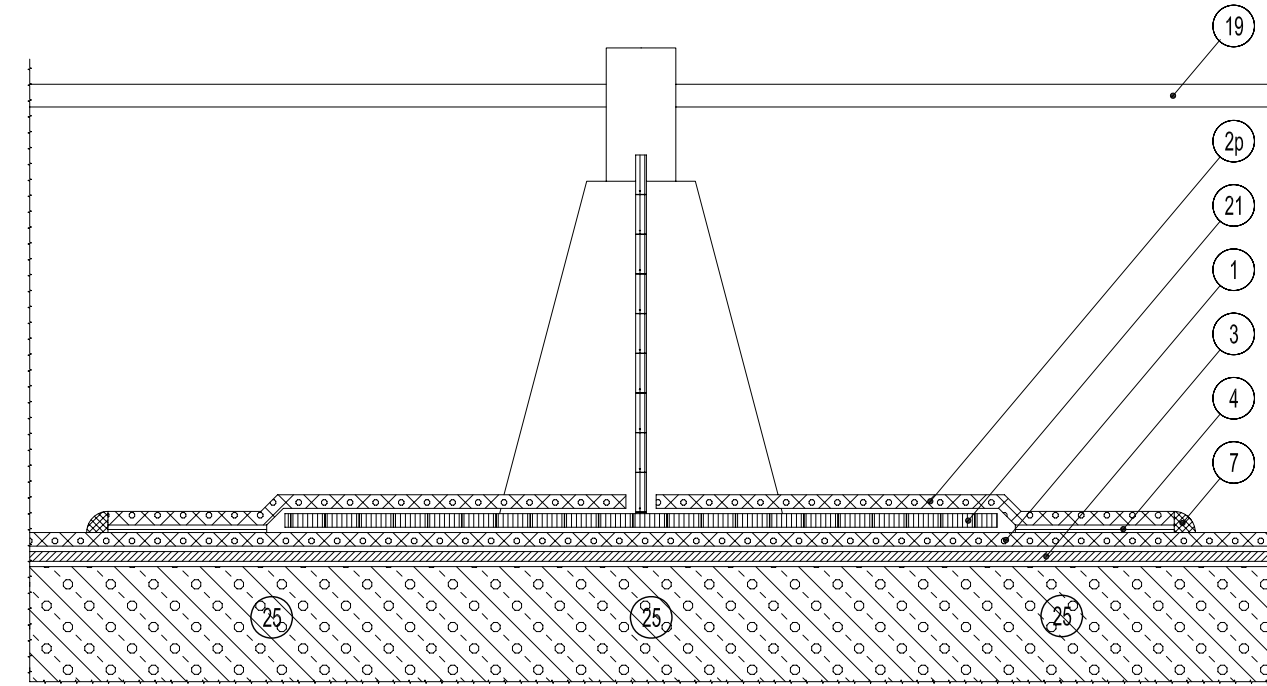
NAPOJENIE KRYTINY Z FÓLIE FATRAFOL NA
NA STREŠNÝ VTOK S VTOKOVOUVLOŽKOU Z PVC



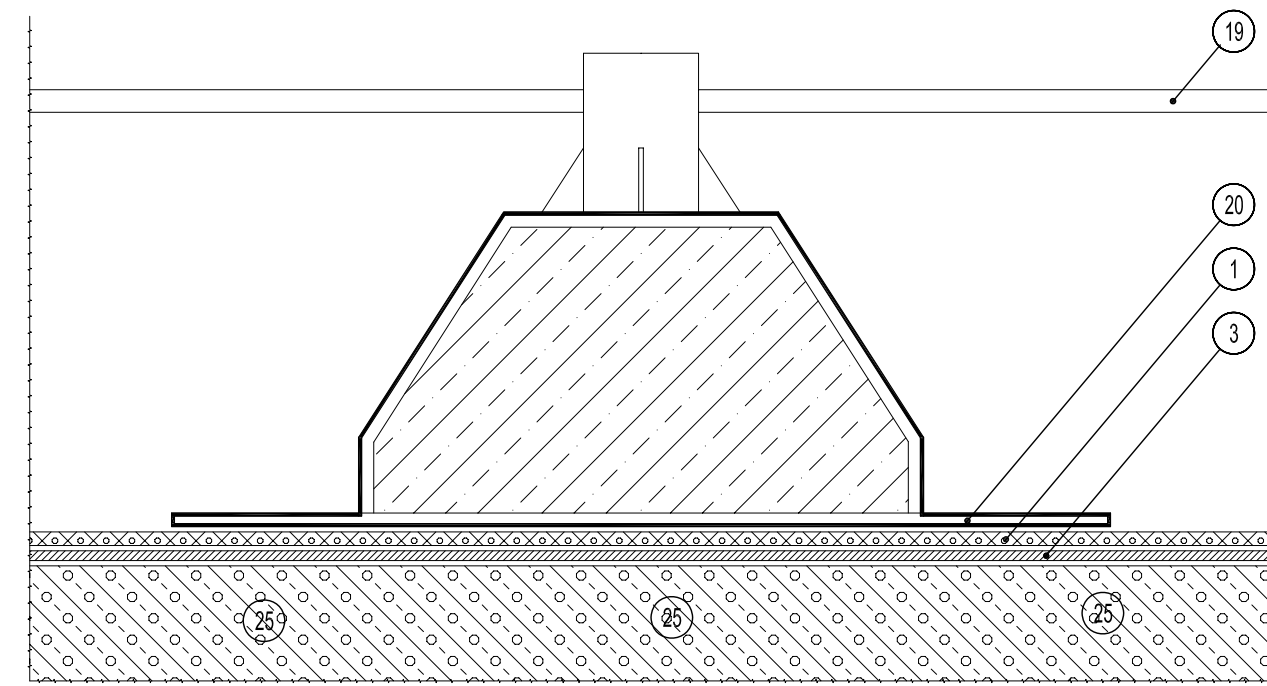
DOTESNENIE NÁROŽÍ PRIESTOROVÝMI TVAROVKAMI



PEVNÉ UCHYTENIE PLASTOVÉHO DRŽIAKA
BLESKOZVODU KU STREŠNEJ KRYTINE Z FÓLIE
FATRAFOL 810 - PO OBVODE STRECHY (ATIKA)



PLASTOVÝ DRŽIAK BLESKOZVODU S BETÓNOVOU
VÝPLŇOU V PLOCHE STRECHY



LEGENDA :

- 1 HYDROIZOLAČNÁ FÓLIA - FATRAFOL 810
- 2 HYDROIZOLAČNÁ FÓLIA - FATRAFOL 807, 808
- 2b HYDROIZOLAČNÁ FÓLIA - FATRAFOL 804
- 3 PODKLADNÁ (OCHRANNÁ) TEXTÍLIA ZO SYNTET. VLÁKEN
- 4 SPOJ FÓLIE - TEPOVZDUŠNÉ ZVARENÝ
- 5 ÚCHYTNÝ PRVOK Z POPLASTOVANÉHO PLECHU
- 6 KOTVIACI PRVOK
- 7 POISTNÁ ZÁLIEVKA
- 8 TMEL PU
- 9 VENTILAČNÝ KOMÍNKA (ODVETRANIE STRECHY)
- 10 TEPELNÁ ISOLÁCIA - STYROPUR, hr.80 mm
- 11 SEPARAČNÁ VRSTVA - PVC FÓLIA
- 12 PAROTESNÁ VRSTVA - PAROTESNÁ FÓLIA
- 13 PRIESTOROVÁ TVAROVKA - KUŽEL DRUH 10
- 14 PRIESTOROVÁ TVAROVKA - VLNovec DRUH 11
- 15 STREŠNÁ VPUSŤ
- 16 VTOKOVÁ VLOŽKA Z PVC
- 17 POTRUBIE Z PVC - PRESTUP CEZ STRECHU
- 18 TESNIACI PROFIL Z LAHČENÉHO PE
- 19 PRÍJMACÍ DRÔT BLESKOZVODU
- 20 BETÓNOVÁ PATKA
- 21 DRŽIAK Z PLASTU
- 22 KLAMPIARSKY PRVOK
- 23 PRUŽNÁ PODLOŽKA
- 24 OBV. PLÁŠŤ Z CALSILOXOVÝCH PANELOV hr. 250,300 mm
- 25 POLYSTYRENBETÓN max. 400 kg/m3 - hr. 40 - 265 mm
- 26 Pôvodná SKLADBA STREŠNÉHO PLÁŠŤA
- 27 ŽELEZOBETONOVÁ RIMSA
- 28 ODPADOVÁ RÚRA STREŠNÉHO ZVODU
- 29 BYTULKAUČUKOVÁ PÁSKA
- 30 KOTVIACI PÁSIK

NÁZOV A MIESTO STAVBY	Logistická základňa pre krízové situácie Rišňovce, rekonštrukcia striech Hlohovecká ul.195, Rišňovce	Stapring Projekt s.r.o.	
STAVEBNÝ OBJEKT	SO 01 Objekt č.3-Garáže	PIARISTICKÁ UL.2 949 01 NITRA	
OBJEDNÁVATEL	MV SR, Pribinova 2, BRATISLAVA	DATEM:	10/2013
ZHOTOVITEĽ	Stapring Projekt s.r.o., Piaristická ul. 2, 949 01 NITRA	ZAKAZOVÉ Č.:	13011/009
STUPEŇ PROJEKTU	REALIZAČNÝ PROJEKT	MERKA:	1:10
HIP	ING. ARCH.JÁN MEZEI	FORMAT :	6x4
ZOD.PROJEKTANT	ING. ARCH.JÁN MEZEI	VÝKRES Č.:	
PROJEKTANT	ING. MIROSLAV ŠABÍK		
NÁZOV VÝKRESU	Detaily Nový stav	A 08	
ČASŤ/PROFESIA	E1.1.	ARCHITEKTONICKÉ A STAVEBNÉ RIEŠENIE	