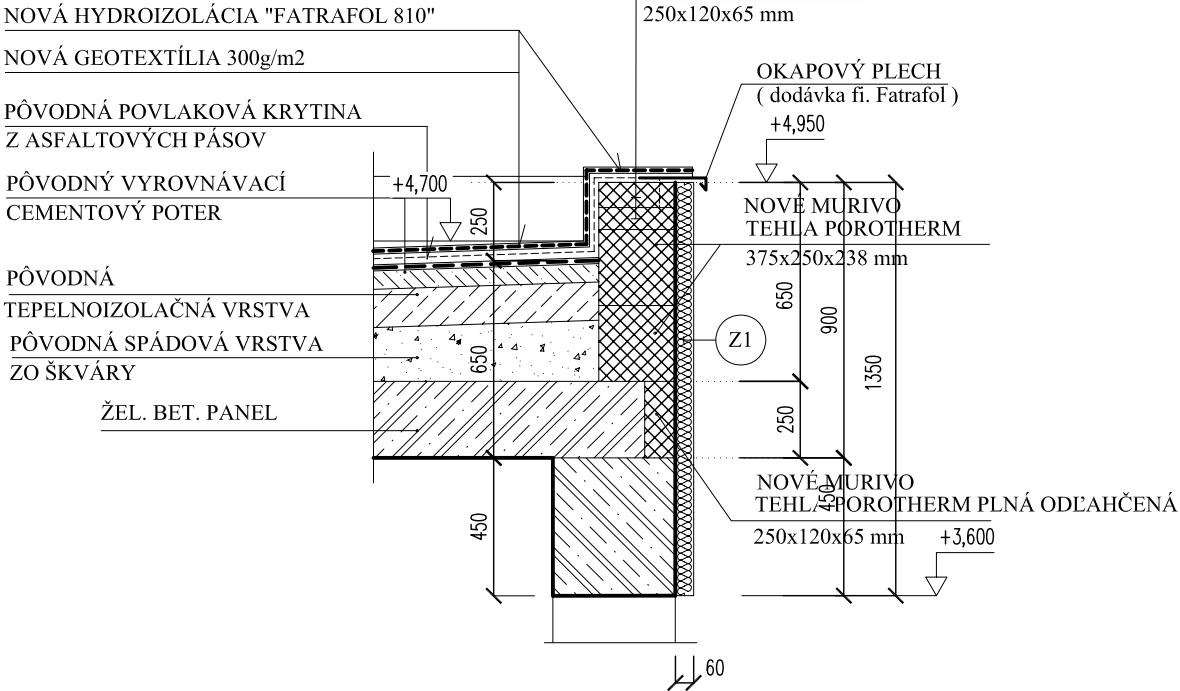


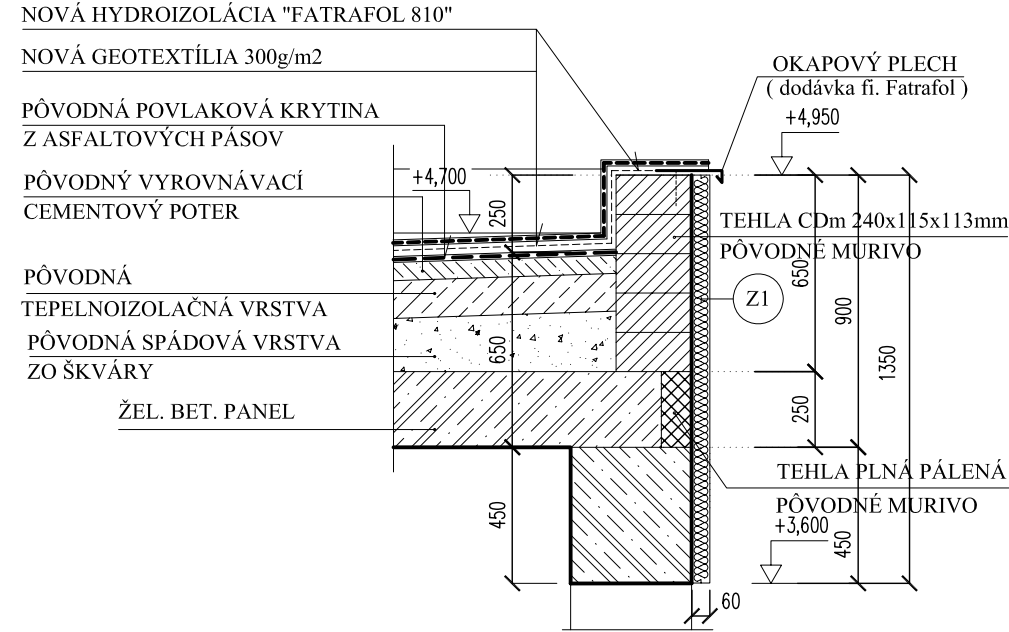
DOPLNKY K STRECHE ST5*

POL.Č.	SCHEMA	POPIS	CEKOM m
K 1		HREBENÁČ SEDLOVÝ	9,40 m
K 2		ZÁVETERNÁ LIŠTA POD KRYTINU	16,00 m
K 3		BOČNÉ LEMOVANIE POD KRYTINU	16,00 m
K 4		OKAPOVÉ LEMOVANIE	18,80 m

DETAIL "Z" M=1:25



DETAIL "X," M=1:25



SKLADBA STRIECH :

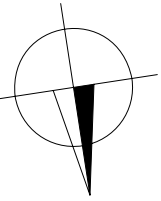
- ST1 HYDROIZOLÁCIA "FATRAFOL 810" - 1,5 mm
GEOTEXTILIA - 300g/m2
NOVÁ SKLADBA
- ST1 POVLAKOVÁ KRYTINA Z ASFALT. PASOV
VYROVNÁVACÍ CEMENTOVÝ POTER
TEPELNOIZOLAČNÁ VRSTVA
SPADOVÁ VRSTVA ZO SKVÁRY
ŽELEZOBETONOVÉ STROPNÉ PANELE
PONECHÁVANÁ
PŮVODNÁ SKLADBA
- ST5* TRAPÉZOVÝ PLECH T35 + DOPLNKY
POVRCH. ÚPRAVA - POLYESTER, FARBA MODRÁ RAL 5010
ANTIKONDENZAČNÁ FÓLIA "DRIPSTOP"
NOVÁ SKLADBA
- ST5 TENKOSTENNÉ Z PROFILY
LAHKÝ OCELOVÝ VAZNIK
PONECHÁVANÁ
PŮVODNÁ KONŠTRUKCIA

LEGENDA :

- DV1 NOVÉ STREŠNÉ VPUSTE S LÍMCOM NA BÁZE PVC, PRIEMERU - 100 mm - 4 KS
STREŠNÝ VŤOK A LAPÁČ LIŠTIA - DODÁVKA FI. FATRAFOL
- P2 - PODKAPOVÝ ŽLAB Ø150 mm Z POZINKOVANÉHO PLECHU DĹŽKY = 19,10m
ODPADOVÁ RÚRA Ø100 mm Z POZINKOVANÉHO PLECHU DĹŽKY = 3,50 m
NÁTER : 1x ZÁKLADNÝ + 2x POLYURETANOVÝ EMAIL, FARBA MODRÁ RAL 5010
- R AL PEVNÉ ZABUDOVANÝ VÝSTUPOVÝ REBRÍK HLINÍKOVÝ FI. "ALLIMPEX" - 1 KS
TYP 60-106 S PREDĹŽENÝMI STOJINAMI S REKOVÁTOU
NOSNOSŤ 150kg, ŠÍRKA REBRÍKA 550mm, CELKOVÁ DĹŽKA AJ S PREDĹŽENÝMI STOJINAMI = 5,60 m
ROZOSTUP PRIEČLI - 300 mm, ROZOSTUP KONZOL 2,00m
VYHOTOVENIE PODĽA EN ISO 14122
- Z1 ZATEPLOVACÍ SYSTÉM (vrátane príslušenstva)
KONTAKTNÝ SYSTÉM BAUMIT OPEN
LEPIACA STIERKA OPEN S
TEPELNÁ IZOLÁCIA - OPENTHER HR. 60 mmS
KOTVIACE PRVKY - ROZPERNÉ KOTVY
LEPIACA STIERKA OPEN S
VÝSTUŽNÁ MREŽKA OPENTEX
PENETRAČNÝ NÁTER - PRÉMIUM PRIMER
POVRCHOVÁ ÚPRAVA - TENKOVRSŤVOVÁ OMIETKA BAUMIT - NANOPOR TOP, ŠKRABANÁ ŠTRUKTÚRA 1,5 mm, FARBA SVETLO SIVÁ

POZNÁMKA :

- VŠETKY OPLECHOVANIA V NÁVÄZNOSTI NA STREŠNÚ FÓLIU "FATRAFOL" SÚ RIEŠENÉ V RÁMCI DETAISOV DODÁVATELSKEJ FIRMY S OPRAVNENÍM REALIZOVAŤ STREŠNÝ SYSTÉM "FATRAFOL"
- KOTVIACE PRVKY BUDÚ NAVRHNUTÉ PO VYKONANÍ SONDY DO EXISTUJÚCEHO STREŠNÉHO PLAŠŤA A PO ZISTENÍ VHODNÉ KOTVIENEJ VRSTVY DRUH KOTIEV, MNOŽSTVO A ROZMIESTNENIE URČÍ DODÁVATEĽSKÁ FIRMA OPRAVNENÁ REALIZOVAŤ STREŠNÝ SYSTÉM "FATRAFOL"
- VEŤRACIE KOMINY Z LÍMCOM NA BÁZE PVC, VÝŠKA-300 mm, PRIEMER-100 mm
KS/100 m2 - DODÁVKA FI. FATRAFOL
- VYBÚRANÁ ČASŤ POŠKODENÉHO ATIKOVÉHO MURIVA SA DOMURUJE Z TEHLY POROTHERM NA MALTU MVC 25
- POŠKODENÉ ČASŤI OMIETKY NA FASÁDE (BETÓNOVÉ PILIERE) VYSPRÁVIŤ - BAUMIT PREDNÁSTREK
+ BAUMIT OMIETKA MVR UNI HR. cca 15 mm, HRŮBKU PRISPOSOBIŤ K PŮVODNEJ OMIETKE
- POŠKODENÉ ČASŤI OMIETKY NA VNÚTORNEJ STRANE ATIKY V ROZSAHU 30% - VYSPRÁVIŤ NOVOU CEMENTOVOU OMIETKOU HR.cca 15 mm
- TRAPÉZOVÝ PLECH NA STRECHE ST5* OPATRIŤ Z VNÚTORNEJ STRANY ANTIKONDENZAČNOU FÓLIOU
- PLECH SA UKOTVÍ NA EXISTUJÚCE TENKOSTENNÉ Z PROFILY SKRUTKAMI S EPDM PODLOŽKAMI
- CELKOVÁ PLOCHA STREŠNEJ KRYTINY =148,50 m2,
- MONTÁŽ BLESKOZVODU - VIĎ PD E1.2 - BLESKOZVOD



AZOV MIESTO STAVBY	Logistická základňa pre krízové situácie Rišňovce, rekonštrukcia striech Hlohovecká ul.195, Rišňovce		Stapring Projekt s.r.o. PIARISTICKÁ UL.2 949 01 NITRA		
STAVEBNÝ OBJEKT	SO 01 Objekt č.3-Garáže				
OBJEDNÁVATEĽ	MV SR, Pribinova 2, BRATISLAVA		<div>DATUM</div> <div>10/2013</div> <div>ZAKAZOVNÉ Č.:</div> <div>13011/009</div> <div>ŠKALA:</div> <div>1:100</div> <div>FORMÁT:</div> <div>12xA4</div>		
ZHOTOVITEĽ	Stapring Projekt s.r.o., Piaristická ul. 2, 949 01 NITRA				
STUPEŇ PROJEKTU	REALIZAČNÝ PROJEKT				
HIP	ING. ARCH. JÁN MEZEI				
ZOD. PROJEKTANT	ING. ARCH. JÁN MEZEI				
PROJEKTANT	ING. ALICA REŽŇA		VÝKRES Č.:		
AZOV VÝKRESU	PôDORYS STRECHY, REZ A-A, B-B, C-C Nový stav				
ČASŤ/PROFESIA	E1.1.	ARCHITEKTONICKÉ A STAVEBNÉ RIEŠENIE			
A 05					