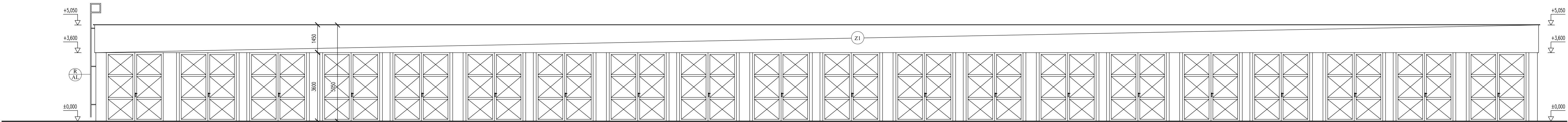
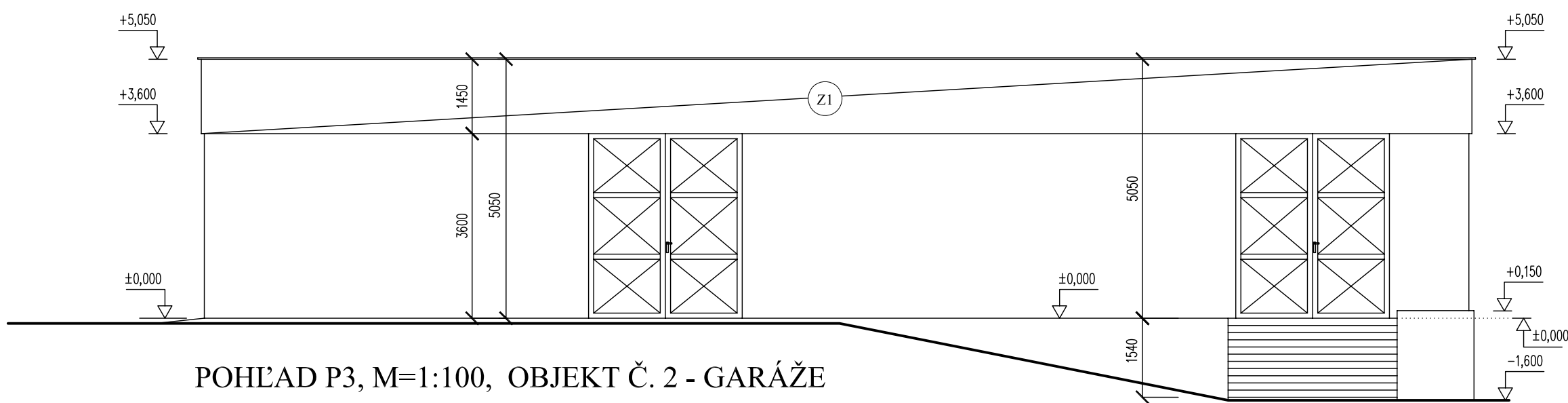


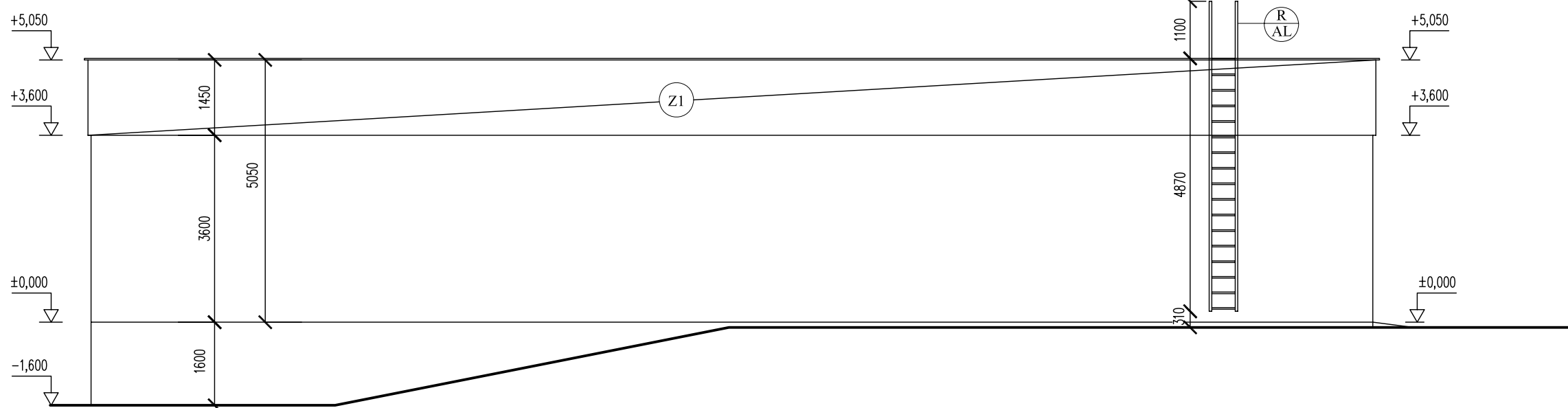
POHĽAD P1, M=1:100, OBJEKT Č. 2 - GARÁŽE



POHĽAD P2, M=1:100, OBJEKT Č. 2 - GARÁŽE



POHĽAD P3, M=1:100, OBJEKT Č. 2 - GARÁŽE



POHĽAD P4, M=1:100, OBJEKT Č. 2 - GARÁŽE

POZNÁMKA :
- PŮVDNÉ OCELOVÉ VRÁTA DVOJKŘÍDLOVÉ 3300/3600mm - 20 KS
- PŮVODNÉ OCELOVÉ OKNÁ TROJDÍELNÉ 2700/1200 mm - 20 KS
- PŮVODNÁ FASÁDA - BRIZOLITOVÁ OMIETKA
Z1 ZATEPLOVACÍ SYSTÉM - Z1

Číslo sady

Autorizácia

NÁZOV A MIESTO STAVBY	Logistická základňa pre krízové situácie Rišňovce, rekonštrukcia striech Hlohovecká ul.195, Rišňovce		Stapring Projekt s.r.o. PIARISTICKÁ UL.2 949 01 NITRA	
STAVEBNÝ OBJEKT	SO 01 Objekt č. 2 - Garáže			
OBJEDNÁVATEĽ	MV SR, Pribinova 2, BRATISLAVA			
ZHOTOVITEĽ	Stapring Projekt.s.r.o., Piaristická ul. 2, 949 01 NITRA		DATUM:	10/2013
STUPEŇ PROJEKTU	REALIZAČNÝ PROJEKT		ZAKAZKOVÉ Č.:	13011/009
HIP	ING. ARCH.JÁN MEZEI		MIERKA :	1:100
ZOD.PROJEKTANT	ING. ARCH.JÁN MEZEI		FORMÁT :	5xA4
PROJEKTANT	ING. ALICA REŽŇÁ			
NÁZOV VÝKRESU	POHĽADY P1, P2, P3, P4 Nový stav		VÝKRES Č.:	A 05
ČASŤ/PROFESIA	E1.1	ARCHITEKTONICKÉ A STAVEBNÉ RIEŠENIE		