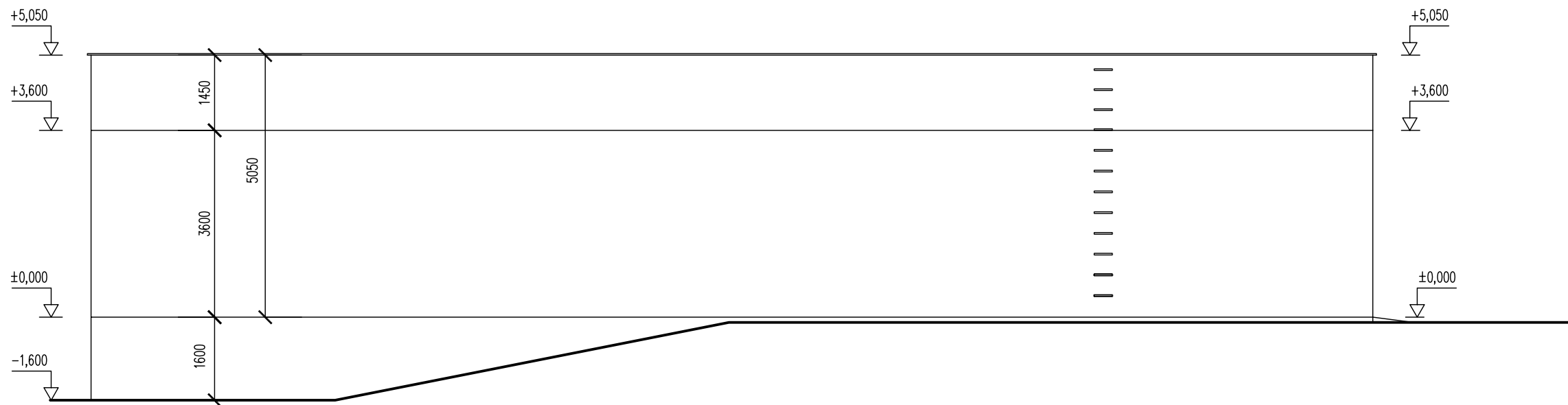
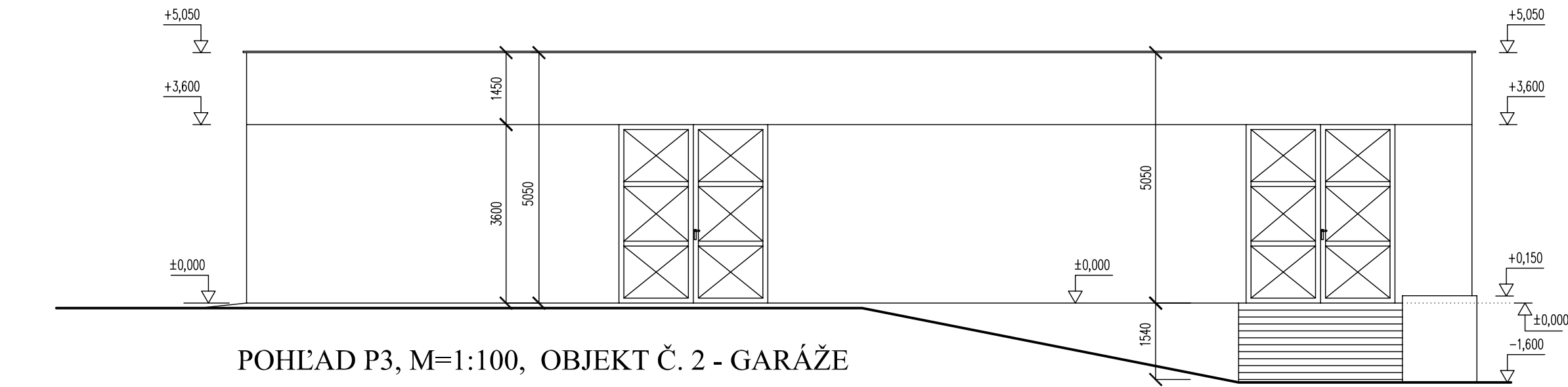
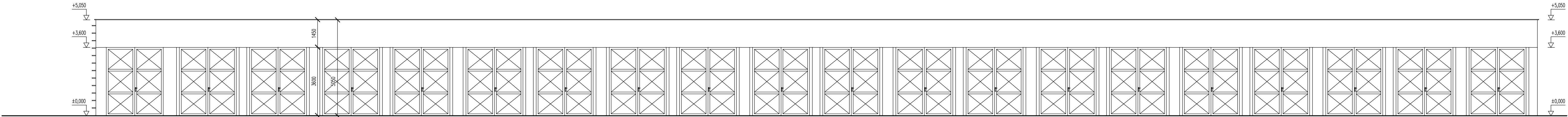


POZNÁMKA :
- OCEĽOVÉ VRÁTA DVOJKRÍDLOVÉ 3300/3600mm - 20 KS
- OCEĽOVÉ OKNÁ TROJDIELNE 2700/1200 mm - 20 KS
- FASÁDA - BRIZOLITOVÁ OMIETKA



NÁZOV A MIESTO STAVBY	Logistická základňa pre krízové situácie Rišňovce, rekonštrukcia striech Hlohovecká ul.195, Rišňovce			Stapring Projekt s.r.o. PIARISTICKÁ UL.2 949 01 NITRA	
STAVEBNÝ OBJEKT	SO 01 Objekt č. 2 - Garáže				
OBJEDNÁVATEĽ	MV SR, Pribinova 2, BRATISLAVA				
ZHOTOVITEĽ	Stapring Projekt.s.r.o., Piaristická ul. 2, 949 01 NITRA			DÁTUM:	10/2013
STUPEŇ PROJEKTU	REALIZAČNÝ PROJEKT			ZAKAZKOVÉ Č.:	13011/009
HIP	ING. ARCH.JÁN MEZEI			MIERKA :	1:100
ZOD.PROJEKTANT	ING. ARCH.JÁN MEZEI			FORMÁT :	5xA4
PROJEKTANT	ING. ALICA REŽNÁ				
NÁZOV VÝKRESU	POHĽADY P1, P2, P3, P4 Zameranie skutkového stavu stavby a búracie práce			VÝKRES Č.:	A 03
ČASŤ/PROFESIA	E1.1	ARCHITEKTONICKÉ A STAVEBNÉ RIEŠENIE			