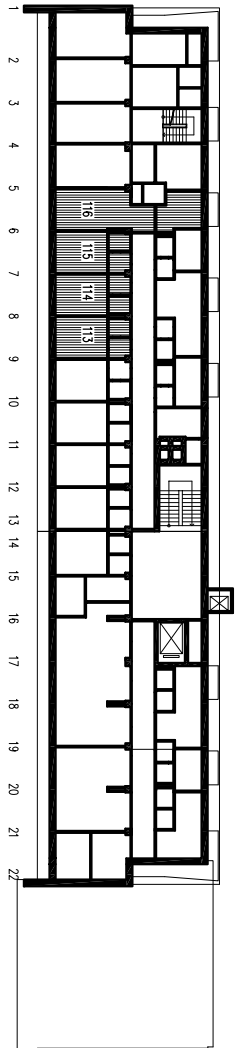


POZNÁMKA:

- * V MIESTNOSTIACH 113,114,115,116,116A SA ODSTRÁNI POVODNÝ KOBEREČ, olt. PVC
- * V MIESTNOSTIACH 113,113A,114,114A,115,115A,116,116A SA ODSTRÁNI POVODNÝ KERAMICKÝ SOKEL
- * V MIESTNOSTIACH 113AB,114AB,115AB SA ODSTRÁNIA POVODNÉ PODLAHOVÉ VRSTVY cca hr.240mm
- * V MIESTNOSTIACH 113B,114B,115B SA ODSTRÁNIA POVODNÉ OMIETKY A IZOLAČNÉ VRSTVY cca hr.50mm
- * V MIESTNOSTIACH 113B,114B,115B SA ODSTRÁNI OBKLAD STIEN
- * V MIESTNOSTIACH 113B,114B,115B SA ODSTRÁNI REGISTER NA KURENIE

LEGENDA MATERIÁLOV:

- POVODNÉ MURIVO
- BŮRANÉ MURIVO



KÓTY NA STAVBE: PREMIER A
+−0,000 =186,10mmm ZOSÚLADIť STAVEBNÉ ÚPRAVY S PROJEKTAMI JEDNOTLIVÝCH PROFESIÍ

AUTOR	Ing.arch.Hoza, Ing.arch.Kirđıyovđ, Ing.arch.Pořkanovđ	FORMÁT 2A4 PS	
HIP	Ing.arch.Kirđıyovđ, Ing.arch.Pořkanovđ		
INVESTOR	IPR obćanov so zdravotným postřnutım, Bratislava		
STAVBA	REKONřTRUKCIA INTERNđTU IPR SO.02 Rekonřtrukcia internđtnych izieb Mokroňajřka 1, Bratislava – Karlova Ves, p.ć.2577		
OBSAH	POVODNÝ STAV PODORYS 2.NP – IZBY 113,114,115,116	DATAUM	06.2016
DRUH PROJEKTU	ARCHITEKTURA	MIERKA	1:100
		E1.2	