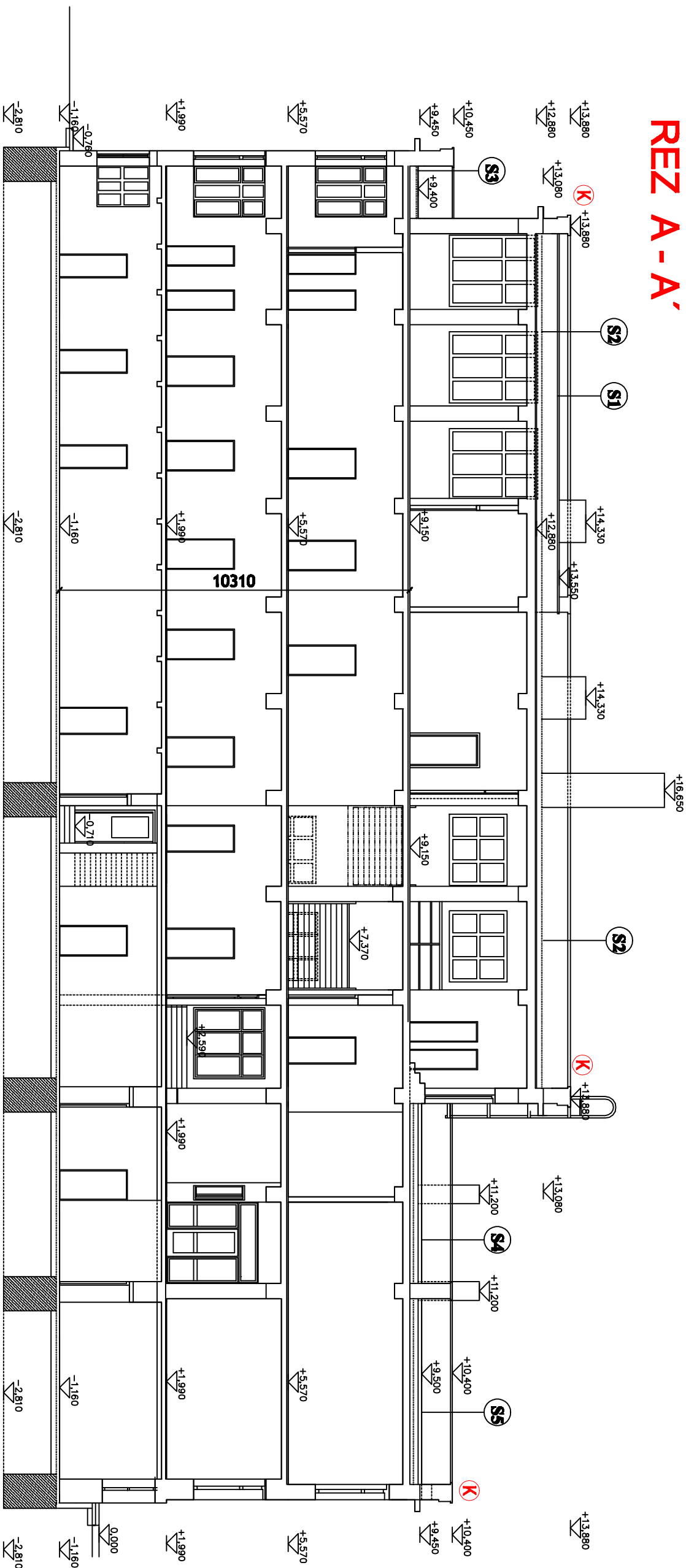


REZ A-A'



SKLADBA STRECHY **S1 S2 S3 S5**

1. **PLÁŠT STRECHY - HYDROIZOLÁCIA -"FATROL" -** hr. 2 mm
2. **FATRATEX TEXTÍLIA 200g/m²** hr. 2 mm
3. **TEPELNÁ IZOLÁCIA- TEPELNOIZOLAČ. DOSKY MW "200g/m²** hr. 330 mm
4. **PAROZÁBRANA - FÓLIA** hr. 2 mm
5. **PENETRAČNÝ NÁTER**

- | | |
|---------------------------------|------------|
| 6. CEMENTOVÝ POTER | hr. 20 mm |
| 7. ŽELEZOBETONOVÝ MONOLIT.STROP | hr. 300 mm |

LEGENDA:

- ZATEPLENIE OBVODOVÝCH STIEN POLYSTYRÉNOM EPS-F HR. 150 mm
- ZATEPLENIE OBVODOVÝCH STIEN -SOKEL EXTRÚD.POLYSTYRÉNOM XPS HR. 150 mm
- ZATEPLENIE OSTENÍ PRI OTVORACH OBVODOVÝCH STIEN POLYSTYRÉNOM EPS-F HR. 30 mm

K - KLAMPAŘSKÉ VÝROBKY

[illegible]