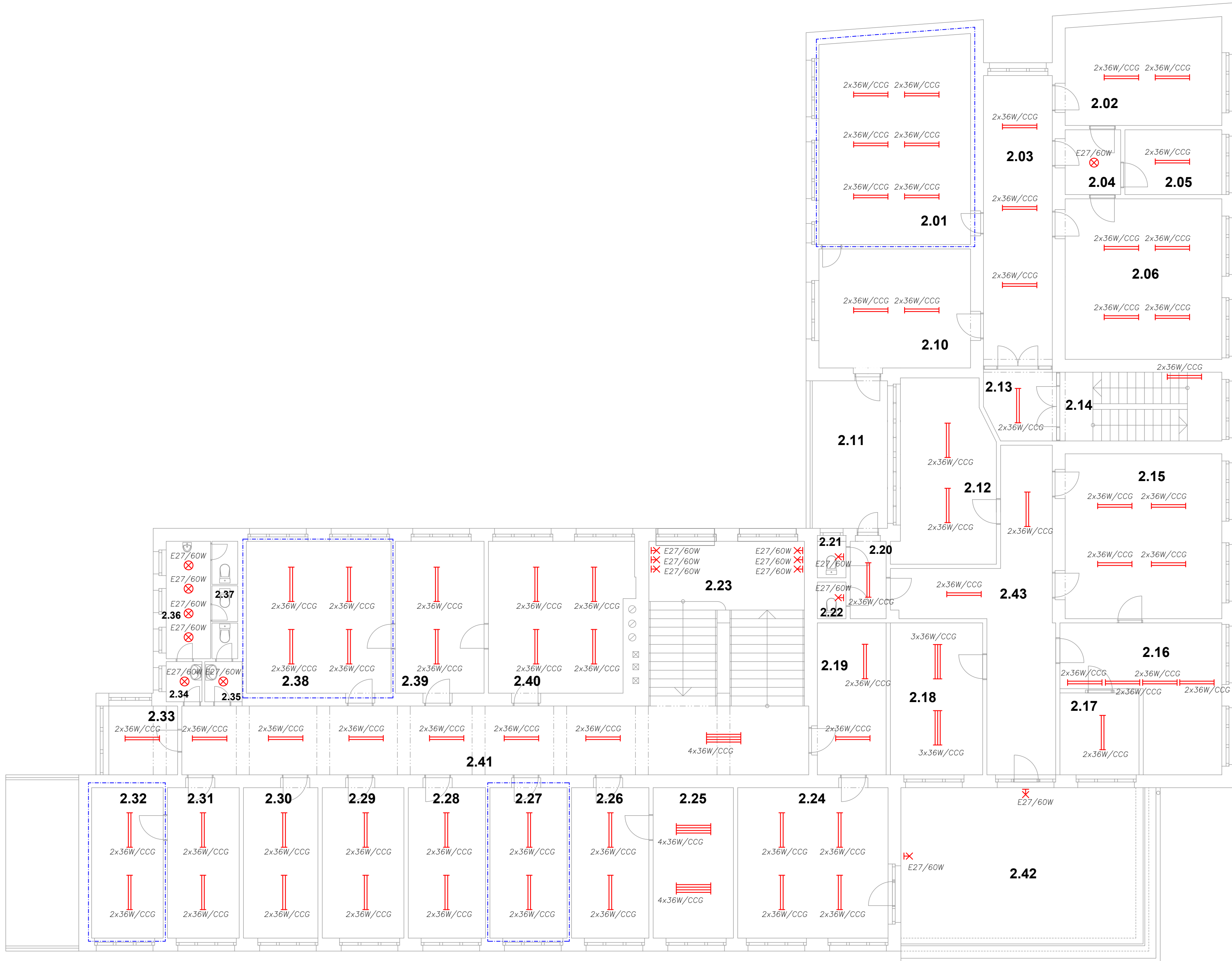


## PÔDORYS II. N.P.



## LEGENDA

- |  |  |
|--|--|
|  | SVIETIDLO ŽIARIKOVÉ STROPNÉ PRISADENÉ – 2x36W, 230V/50Hz, IP20 |
|  | SVIETIDLO ŽIARIKOVÉ STROPNÉ PRISADENÉ – 4x36W, 230V/50Hz, IP20 |
|  | SVIETIDLO ŽIARIKOVÉ STROPNÉ PRISADENÉ – 4x36W, 230V/50Hz, IP20 |

CCG – konvenčný magnetický predradník – tlmička

- ❌ SVIETIDLO ŽIAROVKOVÉ NÁSTENNÉ – zdroj E27/60(75,100)W, 230V/50Hz, IP20,44
- ❌ SVIETIDLO ŽIAROVKOVÉ STROPNÉ PRISADENÉ – zdroj E27/60(75,100)W, 230V/50Hz, IP20,44

- OZNAČENIE MIESTNOSTÍ, KTORÉ NEBOLI  
SPRÍSTUPNENÉ PRI OBHLIADKE OBJEKTU.  
SVIETIDLÁ PODĽA ODHADU A SPRÁVCU OBJEKTU.

PROSTREDIE : PODLA TABULKY

POŽADOVANÉ MIN. KRYTIE : VŠETKY VNÚTORNÉ PROSTREDIA (3.1.1.) – SVIETIDLÁ IP20  
VŠETKY VONKAJŠIE PROSTREDIA (4.1.1.) – SVIETIDLÁ IP43

SÚSTAVA : 1/PEN AC 230V 50Hz, TN-C  
1/PE/N AC 230V 50Hz, TN-S

OCHRANA PRED ZÁSAHOM EL. PRÚDOM PODLA STN 33 2000-4-41:10/2007



## Základná chrana pred zásahom elektrickým prúdom

- ochrana zábranami alebo krytmi
- ochrana základnou izoláciou živých častí
- ochrana prekážkami

Ochrana pred zásahom elektrickým prúdom pri poruche :

- ochrana samočinným odpojením napájania v sieti TN
- ochrana uzemnením a ochranným pospájaním
- dvojitá alebo zosilnená izolácia

SADA č. :

Hlavný inžinier projektu		ING. KAPITÁN - Proka Projekt		
Zodpovedný proj.	ING. RUDOLF ŠTOBER	Vypracoval a kreslil	ING. RUDOLF ŠTOBER	
Okras	LEVICE	Masí: LEVICE		
Investor	MV SR, Pribinova č.2, 812 72 Bratislava			
Projekt	REKONŠTRUKCIA A MODERNIZÁCIA OBJEKTU OO PZ			
Stavba	<b>SO-01 BUDOVA OO PZ - LEVICE</b> Sv. Michala č.35, Levice Kat. územie Levice, parc. č. 7			
Časť	<b>SILNOPRÚD - OSVETLENIE</b>			
Výkres	OSVETLENIE 2.NP - jestvujúci stav			
		Ing. Rudolf ŠTOBER		
		JOVICKÁ 2		
		048 01 ROŽNAVA		
		www.elin.sk, elin@elin.sk		
		0905 681 018		
		Dátum	02/2015	
		Stupeň	DSP a R	
		Arch. číslo	P016.0215E	
		Formát	6xA4	
		Mierka	1:100	E-1.4.3