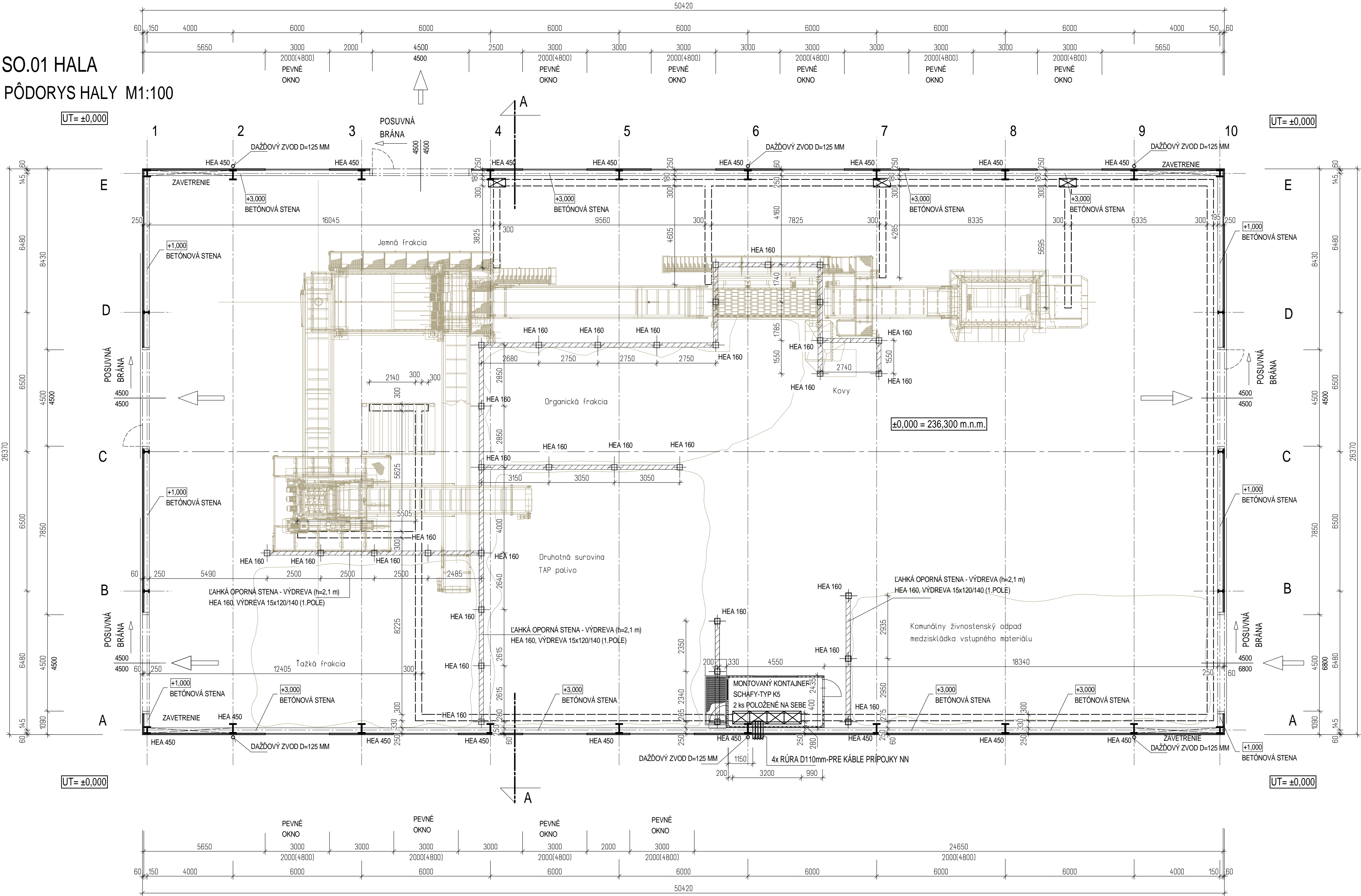


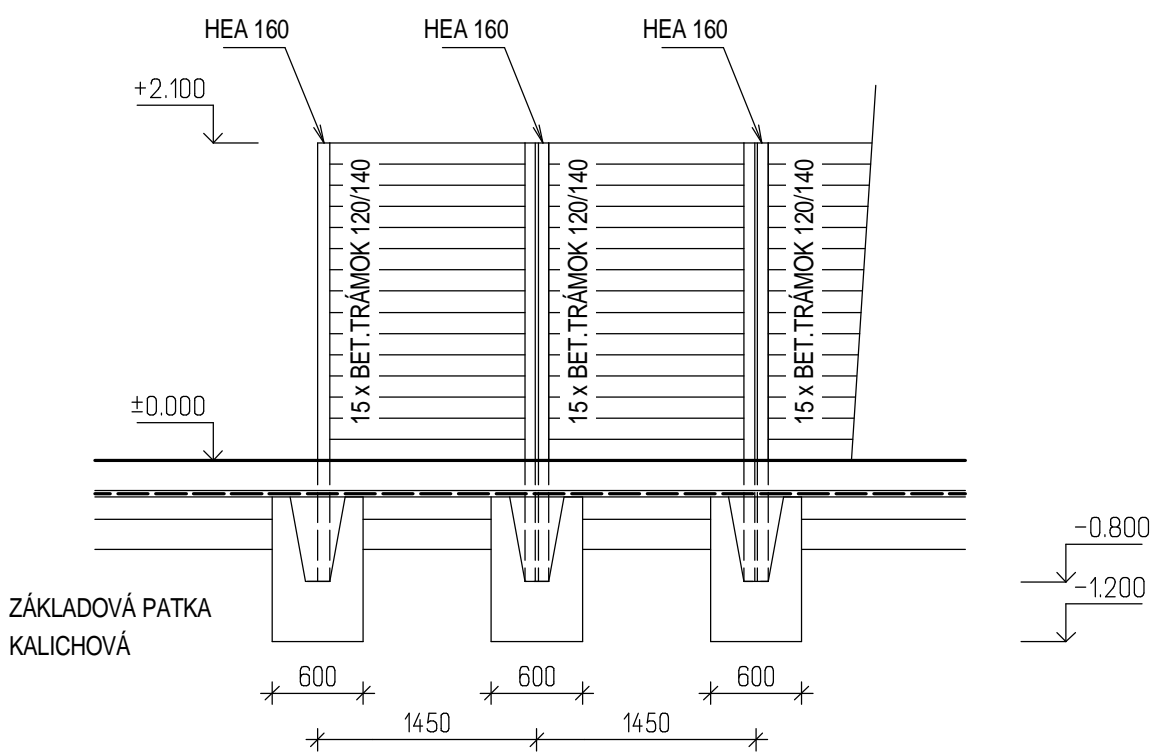
SO.01 HALA
PÔDORYS HALY M1:100



LEGENDA:

- ELEKTOROVZVÁDŽAČE - V ROZVODNI - KANÁL š. 400 mm / hl. 500 mm
- OSTATNÉ KANÁLE V ŽELEZOBETONOVEJ DOSKE HALY - š. 300 mm x hl. 200 mm
KANÁL-PO VRCHNÝCH HRANÁCH OPATRENÝ UHOLNÍKOM "L" min 120mm2,
zvarový dokola+ OTVOR PREKRYTÝ OCEĽ PLECHOM HR. 12 MM
- SÚBOR TECHNOLOGICKÉHO ZARIADENIA

ČIASTOČNÝ POHLAD NA LAHKÚ DELIACU STENU M1:50



Výškový systém BpV ±0,000=236,300 m.n.m.			
Autor projektu: STATPROJ s.r.o., Olbrachtova 6, 911 01 Trenčín			
Zodp.projektant: Ing. Milan Mareš AUT. STAV. INŽ.		Kreslí: Ing. Martin Filina	
Vypracoval: Ing. Martin Filina		Kontroloval: Ing. Milan Mareš AUT. STAV. INŽ.	
Kraj.úrad: Banskobystrický		Okres.úrad: Poľtár	
Investor: Združenie obcí pre likvidáciu odpadu Poľtár			
Miesto stavby: Poľtár, k.ú. Zelené, P.Č. 401			
Názov: Technológia zhodnotenia komunálneho odpadu výrobou TAP a BRO			
STAV.OBJEKT: SO.02 - Kóje na materiál		Projekt pre stavebné povolenie	
PROJEKTOVÁ ČASŤ: ARCHITEKTONICKO-STAVEBNÉ RIŠENIE		Dátum : 04/2010	
PÔDORYS		Mierka 1:100	Č.výk. 8.