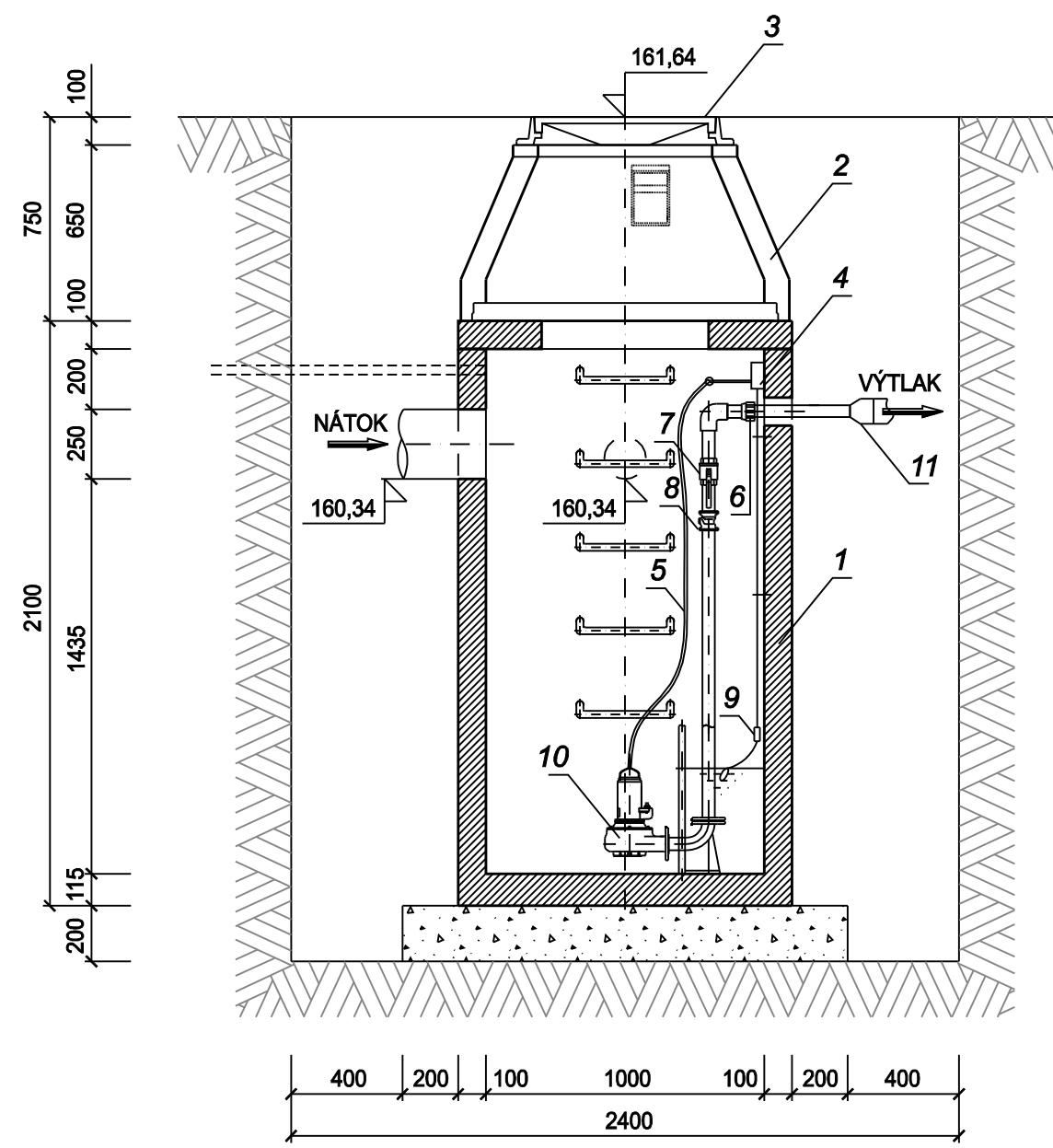


ČERPACIA ŠACHTA PS 1000-2,1

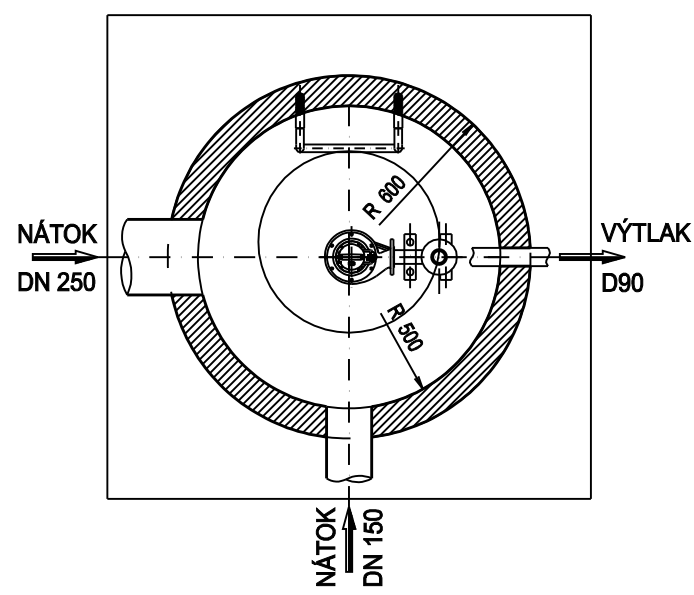
REZ A-A'



LEGENDA:

- 1 ŽELEZOBETONOVÁ NÁDRŽ
- 2 PRECHODOVÁ SKRUŽ
- 3 LIATINOVÝ POKLOP
- 4 PREPOJOVACIA KRABICA
- 5 PRÍVOD EL. ENERGIE
- 6 ŠRÓBENIE
- 7 GUĽOVÝ UZÁVER
- 8 SPATNÁ KLAPKA
- 9 PLAVÁKOVÝ SPÍNAČ
- 10 ČERPADLO
- 11 REDUKCIA D 50/90

PÔDORYS



VÝŠKOVÝ SYSTÉM: BPV

ZOBRAZENÁ ČASŤ JE SÚČASŤOU ARCHITEKTONICKÉHO DIEĽA A PODLEHA ZÁKONU O AUTORSKOM PRÁVE. PREZENTOVANÉ TECHNICKÉ VÝKRESY A VŠETKY PODKLADY DEFINUJÚ DIEĽO ALEBO JEHO ČASŤ. Z TOHO TITULU JE UVEDENÝ PODKLAD DUŠEVNÝM MAJETKOM AUTORA, A PRETO POUŽÍŤ, ROZMNOŽOVAŤ A PUBLIKOVAŤ HO MOŽNO IBA SO SÚHLASOM AUTORA.

ZHOTOVITEĽ DOKUMENTÁCIE	AMŠ Partners, spol. s r.o., Nám. Štefana Moysesu 3, 974 01 Banská Bystrica tel.: 048/4295 399, fax: 048/4299 916, e-mail: amsp@amsp.sk, www.amp.sk	AMŠ Partners, spol. s r.o.
-------------------------	---	----------------------------

VEDÚCI PROJEKTANT	Ing. arch. Marian ŠOVČÍK, CSc.	Ing. Viera STRUČKOVÁ
PROFESIA	VODOHOSPODÁRSKE STAVBY	Azalková 28, 974 01 Banská Bystrica
ZODP. PROJEKTANT	Ing. Viera STRUČKOVÁ	tel: +421 903 412129
VYPRACOVAL	Ing. Viera STRUČKOVÁ	Č. AUTORIZ. OSVEDČENIA SKSI 4671*SP*12

STAVEBNÍK	Mestský podnik Dudince s.r.o., Okružná 212, 962 71 Dudince
-----------	--

STAVBA	TRIEDENÝ ZBER KOMUNÁLNYCH ODPADOV A ZHODNOCOVANIE BIOLOGICKÝ ROZLOŽITEĽNÉHO KOMUNÁLNEHO ODPADU	ZÁK. ČÍSLO	10/16	SADA Č.
MIESTO STAVBY	DUDINCE, k.ú. MEROVCE	STUPEŇ PD	SP	
OBJEKT	SO-10 TLAKOVÁ KANALIZÁCIA	DÁTUM	04/2016	
OBSAH	ČERPACIA ŠACHTA PS 1000-2,1	FORMÁT	2 A4	
		MIERKA	1:25	
		VÝKR.Č.	5	