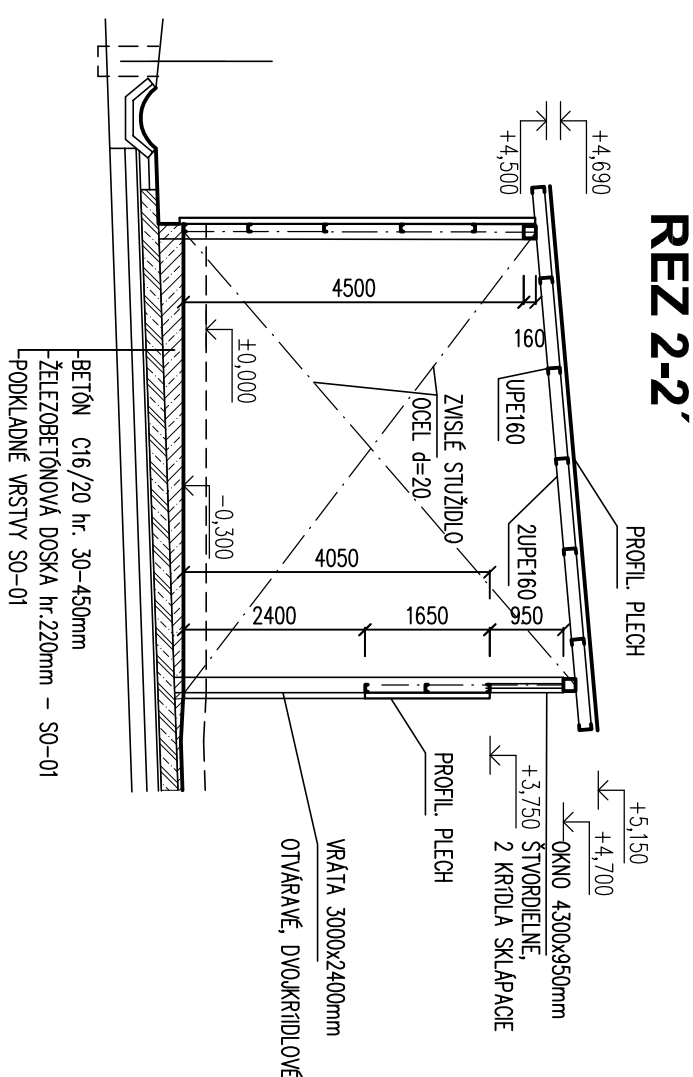
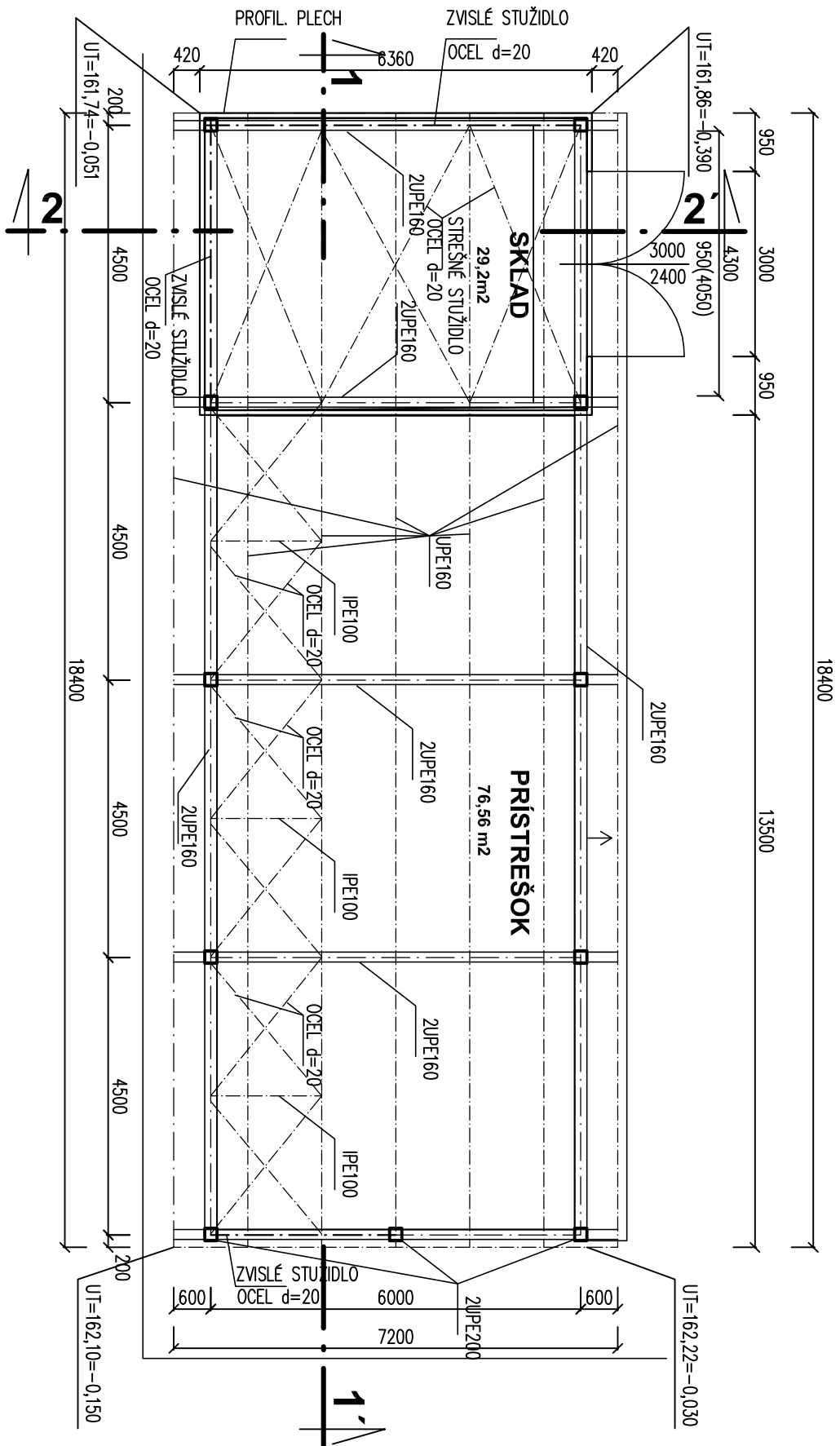



# REN 1-1



# REN 2-2

## POZNÁMKY

- STĽUPY KOTVIŤ DO ŽELEZOBETÓNovej DOSKY SPEVNENEJ PLOCHY SO-01
- OSADENIE PRÍSTREŠKU PRÍSPÔSOBIŤ SKUTOČNÉMU VYHOTOVENIU ŽELEZOBETÓNovej DOSKY
- DODÁVATELSKÚ DOKUMENTÁCIU KONZULTOVAŤ S GP

ZOBRAZENÁ ČASŤ JE SOČASŤOU ARCHITEKTONICKÉHO DIELA A PODLEHA ZÁKONU O AUTORSKOM PRÁVE, PREZENTOVANÉ TECHNICKÉ VÝKRESY A VŠETKY PODKLADY DETILNOU DIELO ALEBO JEHO ČASŤ. JE UVEDENÝ POKLAD DUŠEVNÝM MAJETKOM AUTORA, A PRETO POUŽÍŤ, ROZMNOŽOVAŤ A PUBLIKOVAŤ HO MOŽNO IBA SO SÚHLASOM AUTORA.			
ZHOŤOVITEĽ DOKUMENTÁCIE	AMŠ Partners, spol. s r.o., Nám. Štefana Moysesu 3, 974 01 Banská Bystrica tel.:048/4295 3399, fax:048/4299 916, e-mail:amp@amp.sk, www.amp.sk		
VEDÚCI PROJEKTANT	Ing. arch. Marián ŠOVČÍK, CS.		
PROFESIA	ARCHITEKTONICKO - STAVEBNÉ RIEŠENIE		
ZODP. PROJEKTANT	Ing. Ida GREGOROVÁ		
VYPRACOVÁV	Ing. Ida GREGOROVÁ		
STAVEBNÍK	Mestský podnik Dudince s.r.o., Okružná 212, 962 71 Dudince		
STAVBA	TRIEDENÝ ZBER KOMUNÁLNYCH ODPADOV A ZHODNOCOVANIE BIOLOGICKY ROZLOŽITELNÉHO KOMUNÁLNEHO ODPADU	ZÁK. ČÍSLO	SADA Č.
MIESTO STAVBY	DUDINCE, k.ú. MEROVCE	STUPEN PD	SP
		DÁTUM	04/2016
		FORMÁT	2 A4
		MIERKA	1 : 100
OBJEKT	SO-04 ZARIADENIE ODPAD. HOSPODÁRSTVA	VÝKR.Č.	
OBŠAH	PRÍSTREŠOK A SKLAD - PÔDORYS A REZY	02	