

LEGENDA MATERIÁLOV:

- PŮVODNÉ MURIVO Z TEHÁL METRICKÉHO FORMÁTU Cdm P15 NA MALTU MVC 25
- PŮVODNÉ MURIVO Z TEHÁL METRICKÉHO FORMÁTU Cdm P15 NA MALTU MVC 25 ZATEPLENÉ ZO STRANY EXTERIÉRU KONTAKTNÝM ZATEPLOVACÍM SYSTÉMOM s hr. POLYSTYRÉNU 120mm
- ZAMUROVANÉ ČASTI PŮVODNÝCH OKENNÝCH OTVOROV TEHOVÝMI TVÁRNICAMI hr.38 NA LEPIACU MALTU ZATEPLENÉ ZO STRANY EXTERIÉRU KONTAKTNÝM ZATEPLOVACÍM SYSTÉMOM s hr. POLYSTYRÉNU 120mm
- NAVRHOVANÉ KONŠTRUKCIE
- PŮVODNÉ KONŠTRUKCIE
- NAVRHOVANÝ OKAPOVÝ CHODNÍK Z TRIEDENÉHO ŠTRKU
- K2

-NAVRHOVANÉ OPLECHOVANIE PARAPETU Z FARBENÉHO HLINIKOVÉHO PLECHU - f. BIELA , presnejšie - viď výkres č.A16 (VÝPIS KLAMPIARSKÝCH KONŠTRUKCIÍ)
- P1

-NAVRHOVANÉ PARAPETNÉ DOSKY Z LAMINOVANEJ DREVOTRIESKY

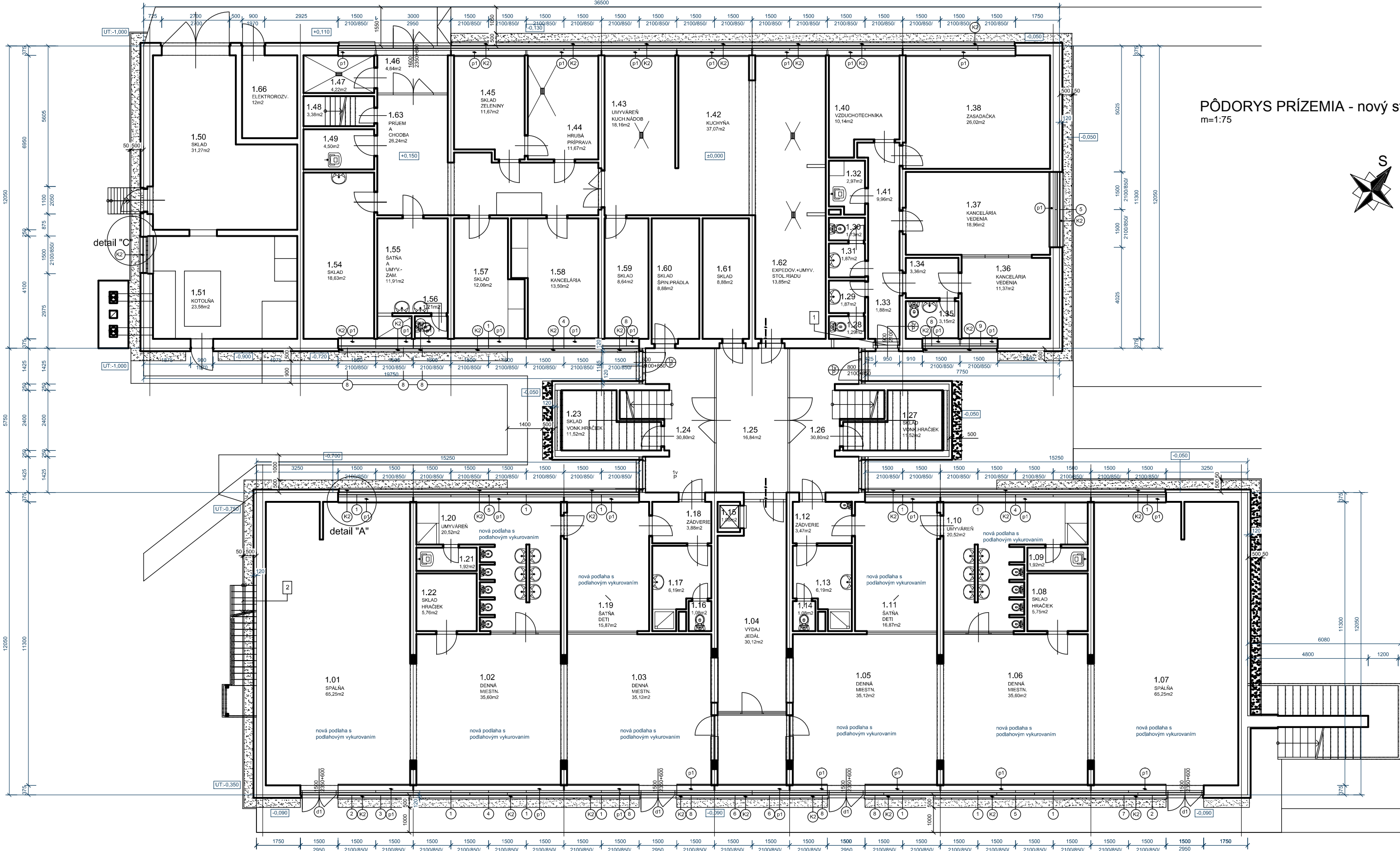
POZNÁMKY:

- REZ A-A' - nový stav- VIĎ VÝKRES č.A11  
- VÝPIS OKIEN, DVERÍ A ZASKLENÝCH STIEN - VIĎ VÝKRES č.A15  
- VÝPIS KLAMPIARSKÝCH KONŠTRUKCIÍ - VIĎ VÝKRES č.A16  
- VYZNAČENÉ DETAILY SA NACHÁDZAJÚ V PRÍLOHE TECHNICKEJ SPRÁVY
- 1

- VÝMENA DVIER VRÁTANE ZÁRUBNE ( OPAČNÝ SPÔSOB OTVÁRANIA)
- 2

- SCHODISKO BUDE DEMONTOVANÉ A OPĽATOVNE NAMONTOVANÉ!

PÔDORYS PRÍZEMIA - nový stav  
m=1:75



Autor projektu:		Ing. Tibor Lengyel		
Zodpovedný projektant:		Ing. Gabriela FÖLDESOVÁ		
Vypracoval:		Ing. Gabriela FÖLDESOVÁ		
Stavba:		ZNIŽENIE ENERGETICKEJ NÁROČNOSTI BUDOVY MŠ V MARCELOVEJ		Označenie výkresu:  <b>PO - 03</b>
Druh projektu:	PROTIPOŽIARNA BEZPEČNOSŤ		Dátum:	01/2016
Predmet výkresu:	PÔDORYS PRÍZEMIA - nový stav		Formát:	2 x A4
OBEC MARCELOVÁ			Stupeň:	PNSP
MARCELOVÁ, č.p.573/29,573/28			Mierka:	1 : 150
				Č. paré: