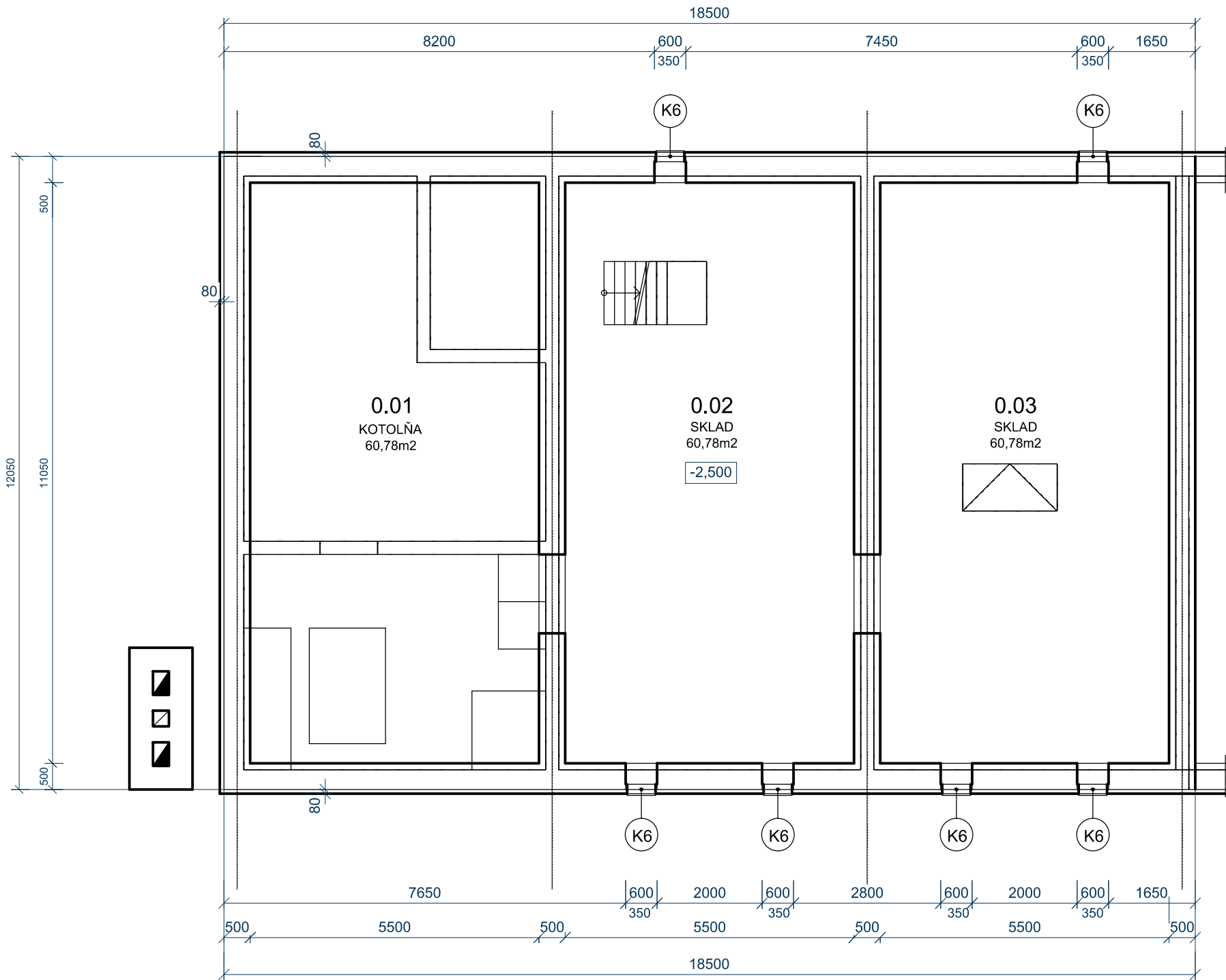
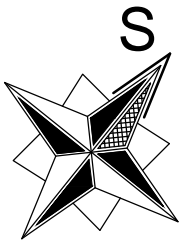


PÔDORYS SUTERÉNU  
nový stav  
m=1:100



POZNÁMKY:

- VÝPIS OKIEN, DVERÍ A ZASKLENÝCH STIEN - VIĎ VÝKRES č.A15
- VÝPIS KLAMPIARSKYCH KONŠTRUKCIÍ - VIĎ VÝKRES č.A16
- (K6) -NAVRHOVANÉ OPLECHOVANIE PARAPETU Z FARBENÉHO HLINÍKOVÉHO PLECHU - f. BIELA , presnejšie - viď výkres č.A16 ( VÝPIS KLAMPIARSKYCH KONŠTRUKCIÍ)



LEGENDA MATERIÁLOV:

 -PÔVODNÝ BETÓNOVÝ MÚR ZATEPLIŤ ZO STRANY EXTERIÉRU SOKLOVÝMI DOSKAMI hr.80mm ( XPS) VRÁTANE ZÁKLADOV

	Autor projektu:		Ing. Tibor Lengyel			
	Zodpovedný projektant:		Ing. Gabriela FÖLDESOVÁ			
	Vypracoval:		Ing. Gabriela FÖLDESOVÁ			
	Stavba:			Označenie výkresu:		
	ZNÍŽENIE ENERGETICKEJ NÁROČNOSTI BUDOVY MŠ V MARCELOVEJ			PO - 02		
	Druh projektu:		PROTIPOŽIARNA BEZPEČNOSŤ		Dátum:	01/2016
Predmet výkresu:		PÔDORYS SUTERÉNU - nový stav		Formát:	2 x A4	
Investor:			OBEC MARCELOVÁ		Stupeň:	PNSP
Miesto výstavby:			MARCELOVÁ, č.p.573/29,573/28		Mierka:	1 : 100