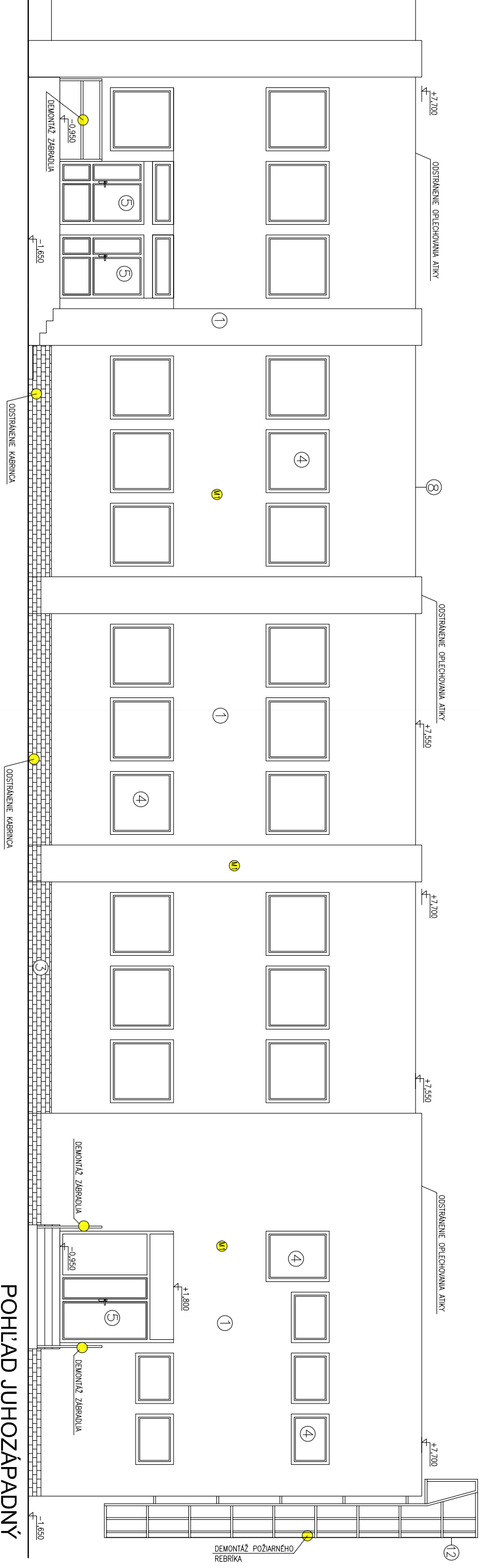


LEGENDA MATERIÁLOV

- | | |
|-----|-------------------------------------------------------------------------------------------------------------------------------------------|
| | BURACE PRÁCE |
| 01 | ODSTRÁNENIE PLYNÝCH DREVÝCH OKNEN, RÁMOV, MREŽÍ A PARAPETOV ODSTRÁNENIE PLYNÝCH GARŽOVÝCH KORYTOVÝCH DVOJKRÝDLOVÝCH DVERÍ VLAŠNE ZARIADIE |
| 02 | ODSTRÁNENIE POŠKODENÝCH ČASTÍ FASÁDY 15% FASÁDNE, OMERYTY VÁPNOCEMENTOVÉ VLAŠNE SOKIA |
| 03 | |
| 04 | |
| 05 | |
| 06 | |
| 07 | |
| 08 | |
| 09 | |
| 10 | |
| 11 | |
| 12 | |
| 13 | |
| 14 | |
| 15 | |
| 16 | |
| 17 | |
| 18 | |
| 19 | |
| 20 | |
| 21 | |
| 22 | |
| 23 | |
| 24 | |
| 25 | |
| 26 | |
| 27 | |
| 28 | |
| 29 | |
| 30 | |
| 31 | |
| 32 | |
| 33 | |
| 34 | |
| 35 | |
| 36 | |
| 37 | |
| 38 | |
| 39 | |
| 40 | |
| 41 | |
| 42 | |
| 43 | |
| 44 | |
| 45 | |
| 46 | |
| 47 | |
| 48 | |
| 49 | |
| 50 | |
| 51 | |
| 52 | |
| 53 | |
| 54 | |
| 55 | |
| 56 | |
| 57 | |
| 58 | |
| 59 | |
| 60 | |
| 61 | |
| 62 | |
| 63 | |
| 64 | |
| 65 | |
| 66 | |
| 67 | |
| 68 | |
| 69 | |
| 70 | |
| 71 | |
| 72 | |
| 73 | |
| 74 | |
| 75 | |
| 76 | |
| 77 | |
| 78 | |
| 79 | |
| 80 | |
| 81 | |
| 82 | |
| 83 | |
| 84 | |
| 85 | |
| 86 | |
| 87 | |
| 88 | |
| 89 | |
| 90 | |
| 91 | |
| 92 | |
| 93 | |
| 94 | |
| 95 | |
| 96 | |
| 97 | |
| 98 | |
| 99 | |
| 100 | |


POZNÁMKA

- POČAS BURACÍCH PRÁCE DODÁVATÍ BOZP PODPU PLATNÝCH NOSTRÍ, BURÁCIE PRÁCE BUDU PŘEBÍRATÍ PRÁCA TECHNOLÓGICKÉHO POSTUPU BURACÍCH PRÁČ.
- ROZHOUDNOUTE ŘEŠENÍ NA SÁTRBE PŘEMĚNĚT!!!
- NA STŘEŠCE CH NACHOZU VYSTĚLAC OPAŽE, JE BURÁCIE PRÁČE PŘEVÁDZAT, TAK ABY NEDOŠLO K JEHO POSKODZENÍ VŘATNÉ. JEHO ROZPODOVY A TECHNOLÓGICKÝCH ČÁSTÍ DEMONTÁŽ BLESKOZÁDOU VÍD. ČÁSTÍ BLESKOZÁD



LEGENDA

- ① FASADA: BRIZOLITOVÁ OMIETKA
- ② SOKEKL: TERAZZO
- ③ SOKEKL: KERAMICKÝ OKVLAD
- ④ OKNO PLASTOVÉ farba BIELA
- ⑤ DVERE HLINIKOVÉ farba HNEDÁ
- ⑥ GARAŽOVÉ DVERE KOVOVÉ
- ⑦ KOMIN BRIZOLITOVÁ OMIETKA
- ⑧ STREŠNJA KRYTINA FAIRAFOL 810 FARBA SVETLO SIVÁ
- ⑨ KLAMPIARSKÉ VÝROBKÝ
- ⑩ OCELOVÉ ZABRADLIE
- ⑪ PRÍSTREŠOK NAD VSTUPOM
- ⑫ REBERIK NA STRECHU OZNAČENIE

			
projektant	ing. KOHANI LUDOVIT	PO	VLADIMIR KRIVCAY
architekt	ing. arch. HOBRICA JAN	statika	ing. DUDAS JAN
ELI	CERNICKY JAN		
miesto stavby	Prešov, ul. Obrancov Mieru 6		
investor	Lesy SR s.p., OZ Prešov		
objekt	SO 01 ADMINISTRATÍVNA BUDOVA - ZATEPLENIE		
stavba	AB OZ PREŠOV - REKONŠTRUKCIA		
obsah	POHĽAD JUHOZAPADÝ JESTVILOSTAV, BURACIE PRÁCE		mierka 1:100
	kópia	vykres	10
	formát		4x44
	účel	PD pre stav. pov.	
	dátum	09.2015	
	archívne číslo		