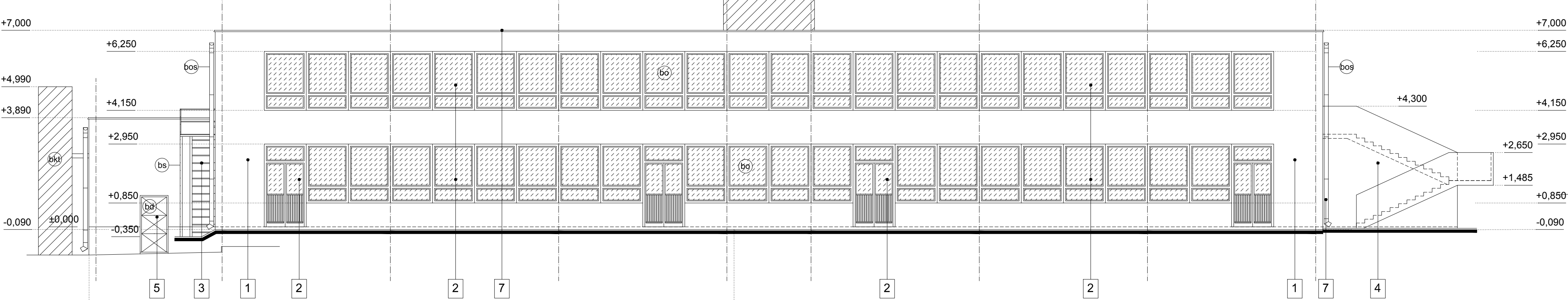
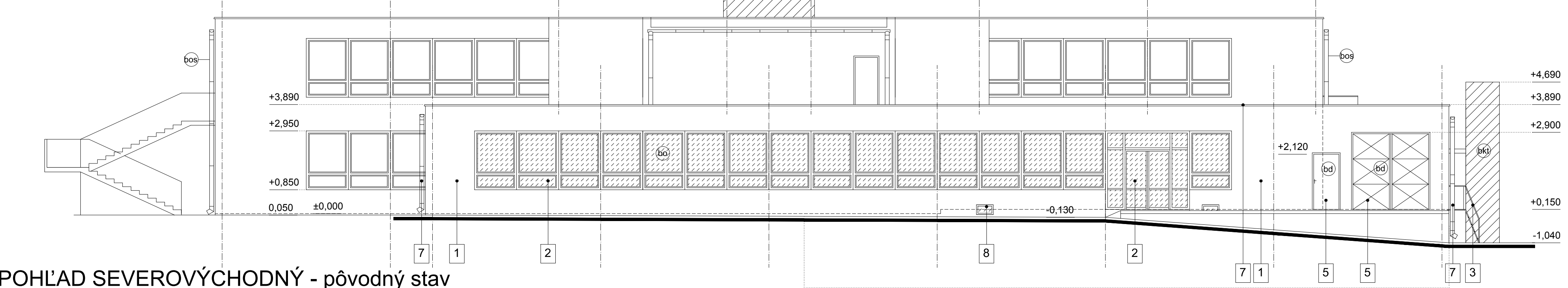


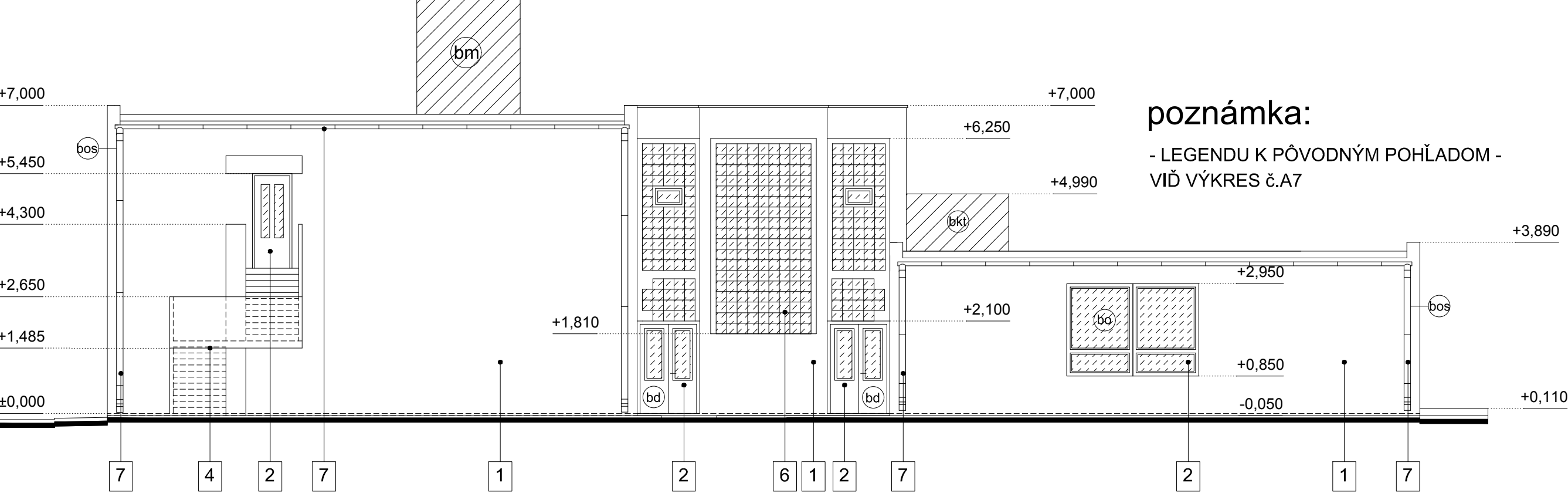
POHLAD JUHOVÝCHODNÝ - pôvodný stav
m=1:100



POHLAD SEVEROZÁPADNÝ - pôvodný stav
m=1:100



POHLAD SEVEROVÝCHODNÝ - pôvodný stav
m=1:100



poznámka:

- LEGENDU K PÔVODNÝM POHLADOM -
VIĎ VÝKRES č.A7

BÚRACIE PRÁCE

- (bo) (bd) - všetky výplne vonkajších otvorov budú odstránené spolu so zárubňami
- (bcl) - časť jestvujúceho betónového chodníka v š.500mm sa musí vybúrať,
- (bot) - všetky jestvujúce osvetľovacie telesá budú odstránené
- (bvt) - všetky jestvujúce vykurovacie telesá budú odstránené
- (bos) - všetky jestvujúce konštrukcie odvodňovacieho systému budú odstránené
- (bky) - všetky jestvujúce klampiarske výrobky budú odstránené
- (bpk) - všade budú odstránené horné vrstvy podlahovej konštrukcie na teréne po úroveň jestvujúcej hydroizolácie
- (bkt) - jestvujúce murované komínové teleso bude odstránené
- (bs) - schodisko bude demontované a opätovne namontované po dokončení stavebných prác na fasáde
- (bm) - odstánie miestnosti pre expanznú nádobu

zodpovedný projektant		Ing.Tapolcsányiová Iveta					
autor projektu		Ing.Tibor Lengyel					
vypracoval		Ing.Tibor Lengyel					
investor		OBEC MARCELOVÁ					
miesto stavby		MARCELOVÁ, č.p.573/29, 573/28					
stavba				dátum		01/2016	
ZNIŽENIE ENERGETICKEJ NÁROČNOSTI BUDOVY MŠ V MARCELOVEJ				stupeň PD		pre SP	
				formát		6xA4	
				č.zákazky		1/2016	
				mierka		č.výkresu	
POHLADY 1 - pôvodný stav, búracie práce				1:100		A6	