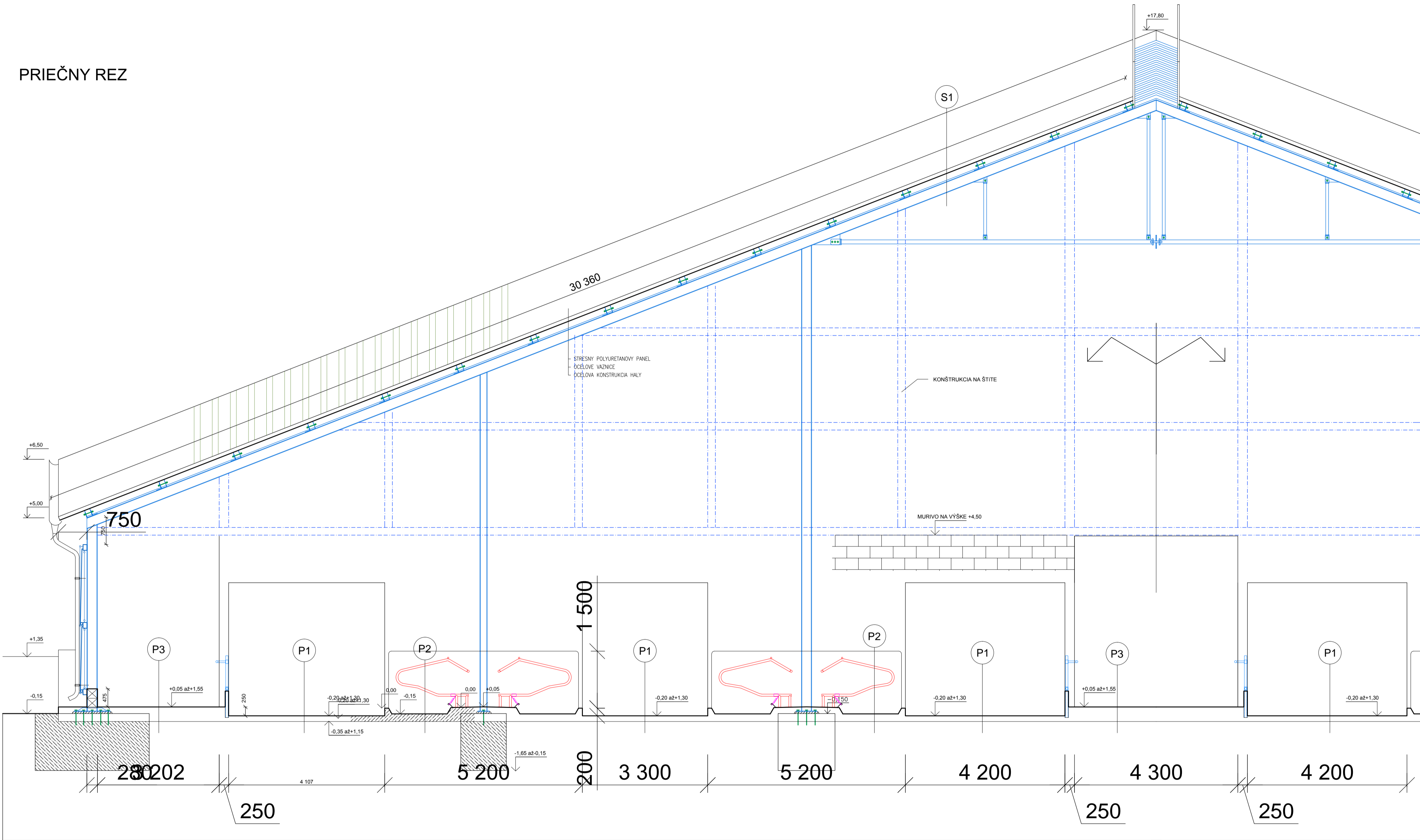


PRIEČNY REZ



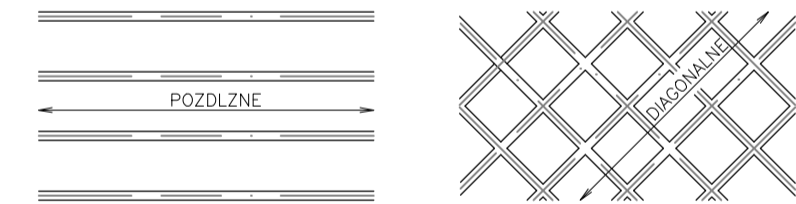
VÝPIS PODLÁH A STRECHY

- P1** USTAJŇOVACIA ČASŤ OBJEKTU
- HNOJNÉ CHODBY + KRMISKO
- BETÓNOVÁ MAZANINA Z BETÓNU II. C30/37 150mm
- VRÁTANE HYDROIZOLÁCIE
- POKRYTIE S PROTISMYKOVOU ÚPRAVOU - RÝHOVANIE POZDĽŽ
- VLOŽIT SIET KARI 6/3x6.3 oia 150/150, NAVÄZAJÚM ZVARIET
- A NÁPOJIT NA UZEĽNENIE - viz projekt elektro.
- PRI BETÓNAŽI OSADIT KODKACE PRÍKRY RADICE
- VYHROVACIEHO MECHANIZMU
- ZHUTNENÝ VYROVŇÁVACÍ ŠTRKOVÝ PODSYP 0 až 1150 mm
- RASTLÝ TERÉN
- P2** USTAJŇOVACIA ČASŤ OBJEKTU
- LEŽISKOVÉ BOXY
- BETÓNOVÁ MAZANINA Z BETÓNU II. C30/37 200 mm
- VRÁTANE HYDROIZOLÁCIE
- VLOŽIT SIET KARI 6/3x6.3 oia 150/150, NAVÄZAJÚM ZVARIET
- A NÁPOJIT NA UZEĽNENIE - viz projekt elektro.
- ZHUTNENÝ VYROVŇÁVACÍ ŠTRKOVÝ PODSYP 0 až 1150 mm
- RASTLÝ TERÉN
- P3** USTAJŇOVACIA ČASŤ OBJEKTU
- KRMNÝ PREJAZD
- CESTNÝ BETÓN (DILATOVAT! a 6m) 420mm
- PÁS S 800mm PRI POZDĽARNÝCH OPATRIET KYSELINOVZDORNÝM
- NÁTEROM PRE POTRAVINÁRSKE ÚČELY
- ZHUTNENÝ VYROVŇÁVACÍ ŠTRKOVÝ PODSYP 0 až 1150 mm
- RASTLÝ TERÉN
- P4** USTAJŇOVACIA ČASŤ OBJEKTU -
- PRECHODOVÉ CHODBY MEDZI RADMI BOXOV
- BETÓNOVÁ MAZANINA Z BETÓNU II. C30/37 350 - 380mm
- VRÁTANE HYDROIZOLÁCIE
- POKRYTIE S PROTISMYKOVOU ÚPRAVOU - RÝHOVANIE DIAGONÁLNE
- VLOŽIT SIET KARI 6/3x6.3 oia 150/150, NAVÄZAJÚM ZVARIET
- A NÁPOJIT NA UZEĽNENIE
- ZHUTNENÝ VYROVŇÁVACÍ ŠTRKOVÝ PODSYP 0 až 1150 mm
- RASTLÝ TERÉN

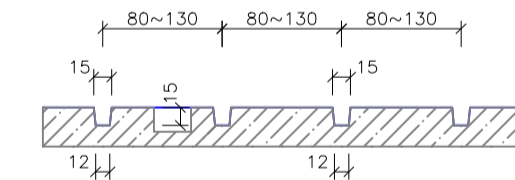
S1 SKLADBA STREŠNÉHO PLAŠŤA

- STREŠNÝ POLYURETANOVÝ PANEĽ
- OCEĽOVÉ VAZNICE
- OCEĽOVÁ KONŠTRUKCIA HALY

SMER RÝH V HNOJNÝCH CHODBÁCH SMER RÝH V PRIEČNÝCH CHODBÁCH



DOPORUČENÝ TVAR RÝH V HNOJNÝCH CHODBÁCH



ZODPOVEDNÝ PROJEKTANT		VYPRACOVAL	KONTROLOVAL	
ING. BALLA		ING. BALLA		
STAVEBNÍK	MARAGRO s.r.o. Dvory nad Žitavou	FORMAT		05/2015
		DÁTUM		
MIESTO STAVBY		ÚČEL	RP	
STAVBA:		MIERKA		
FARMA NA CHOV HOVÁDZIEHO DOBYTKA				
01 - Kravín pre 800 ks dojnic			Č. VÝKR.	
			A - 3	
NÁZOV VÝKRESU				
Pričný rez				