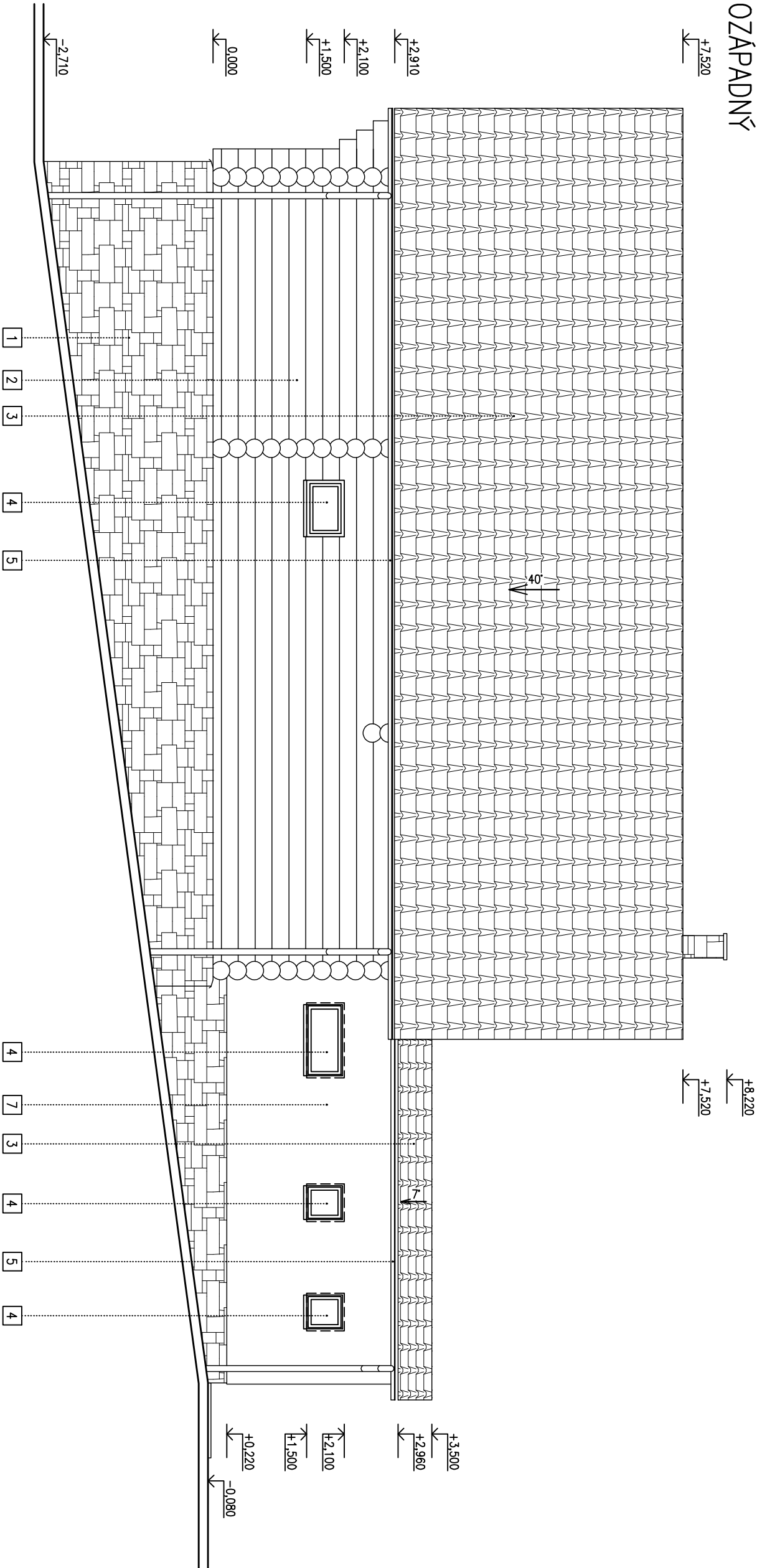


POHľad JUHOZÁPADNÝ



LEGENDA

- 1
- Exteriérový kamenný obklad zo štiepaného kameňa
- 2
- Drevené konštrukcie a podbíjanie zo smrekového masívu, vrchný náter – prírodný odtieň
- 3
- Beťonová strešná krytina Bramac.
- 4
- Výplne okenných a dverných otvorov z drevených europrofilov, farba smrek – prírodný odtieň, so zosklenením izolačným trojskлом
- 5
- Dažďové žľaby a zvoody, lskoplastový plech, (odtieň prispôšobiť farbe strešnej krytiny)
- 6
- Klambárske výrobky – oplechovanie komína a prvkov strechy, lskoplastový plech, (odtieň prispôšobiť farbe strešnej krytiny)
- 7
- Exteriérová fasádna omietka, farba podľa výberu investora

POZNÁMKY

- Zhotovené projektové dokumentácia v tomto stupni projektu slúži výlučne len pre účely vydania stavebného povolenia a nie je určené pre realizáciu stavby. Nákrepy jednotlivých výrobkov nenahrádzajú výrobnú a dielenskú dokumentáciu.
- Zhotoviteľ je povinný o zistených chýbách v dokumentácii bezodkladne informovať projektanta príslušnej časti.

±0,000 = 1.NP			
AUTOR PROJEKTU		Ing. Katarína Turošíková	
VYPRACOVAL		Ing. Katarína Turošíková, Ing. Robert Heredoš	
ZODP. PROJEKTANT		Ing. Marek Gmitro	
INVESTOR		Korlat s.r.o., Jablonica 906, 906 32 Jablonica	
NÁZOV A Miesto STAVBY		PRESTAVBA RODINNÉHO DOMU NA PENZIÓN p.č. 135/1, 135/5, 136/1, katastrálne územie Cerov–Lieskové, okres Senica	
PROFESIA (Časť)		Architektonicko–stavebné riešenie	
OBSAH VÝKRESU		MIERKA	
		PARÉ Č.	
		FORMÁT	
		STUPEŇ PD	
		VÝKRES Č.	
		DATUM	
		september 2015	
		2 x A4	
		SP	
		ASR – 12	
		MIERKA	
		PARÉ Č.	
		1: 75	