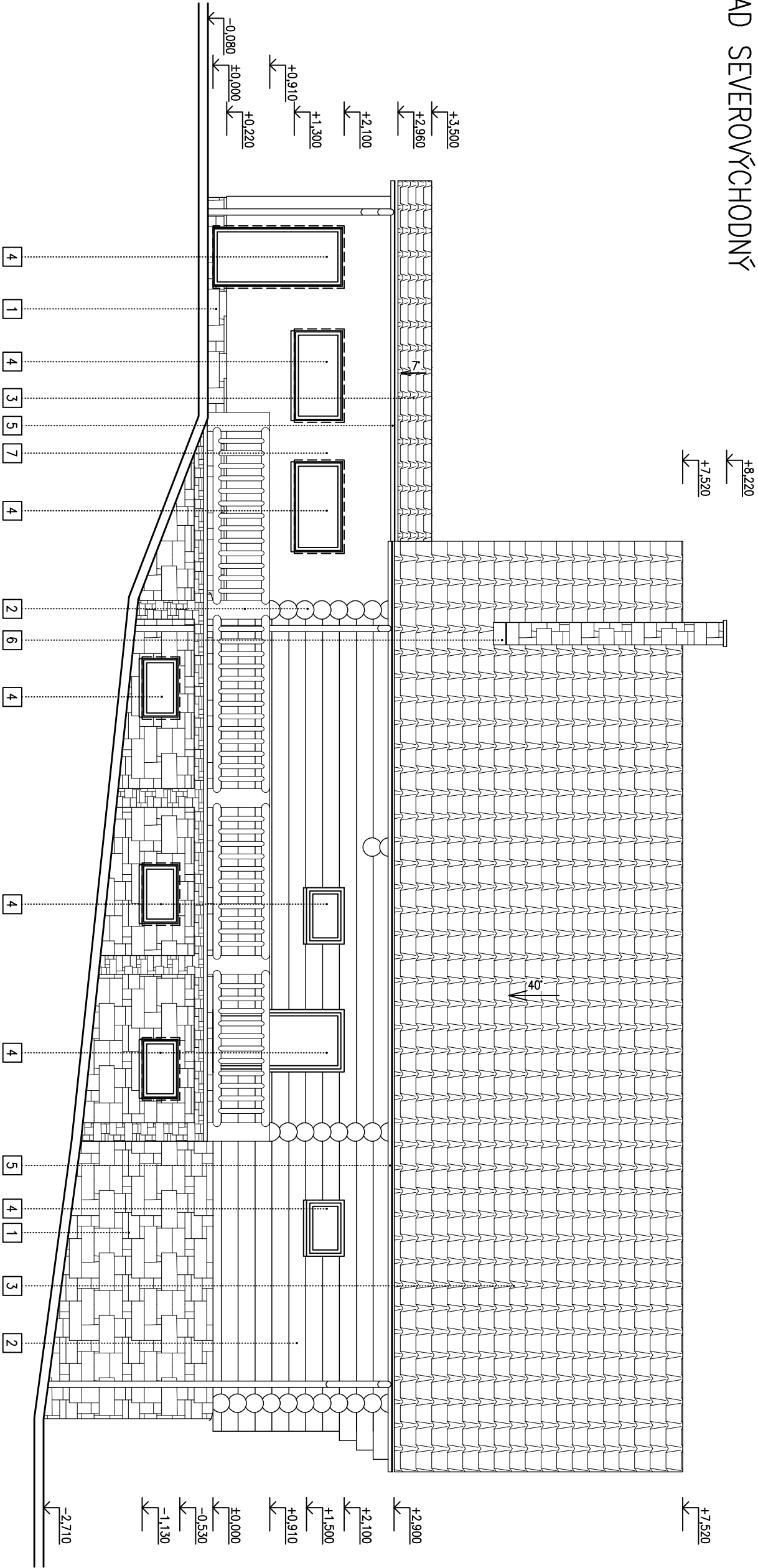


POHĽAD SEVEROVÝCHODNÝ




LEGENDA

- 1
- Exteriérový kamený obklad zo štiepaného kameňa
- 2
- Drevené konštrukcie a podbíjanie zo smrekového masívu, vrchný náter – prírodný odtieň
- 3
- Beťonová strešná krytina Bramac.
- 4
- Výplne okenných a dverných otvorov z drevených europrofilov, farba smrek – prírodný odtieň, so zasklením izolačným trojskлом
- 5
- Dažďové žľaby a zvody, lskoplastový plech, (odtieň prispôsobiť farbe strešnej krytiny)
- 6
- Klambárske výrobky – oplechovanie komína a prvkov strechy, lskoplastový plech, (odtieň prispôsobiť farbe strešnej krytiny)
- 7
- Exteriérová fasádna omietka, farba podľa výberu investora

POZNÁMKY

- Zhotovené projektové dokumentácia v tomto stupni projektu slúži výlučne len pre účely vydania stavebného povolenia a nie je určené pre realizáciu stavby. Nákresy jednotlivých výrobkov nenahrádzajú výrobnú a dielenskú dokumentáciu.
- Zhotoviteľ je povinný o zistených chýbách v dokumentácii bezodkladne informovať projektanta príslušnej časti.

|                       |  |  |  |
|-----------------------|--|--|--|
| AUTOR PROJEKTU        |  | Ing. Katarína Ľurošíková   |  |
| VYPRACOVAL            |  | Ing. Katarína Ľurošíková, Ing. Robert Heredoš  |  |
| ZODP. PROJEKTANT      |  | Ing. Marek Gmitro  |  |
| INVESTOR              |  | Korlat s.r.o., Jablonica 906, 906 32 Jablonica   |  |
| NÁZOV A MIESTO STAVBY |  | PRESTAVBA RODINNÉHO DOMU NA PENZIÓN<br>p.č. 135/1, 135/5, 136/1, katastrálne územie Cerov–Lieskové, okres Senica |  |
| PROFESIA (ČASŤ)       |  | Architektonicko–stavebné riešenie  |  |
| OBSAH VÝKRESU         |  | POHĽAD SEVEROVÝCHODNÝ  |  |
|                       |  | 1: 75  |  |



FORMÁT2 x A4  
DÁTUMseptember 2015  
STUPEŇ PDSP  
VÝKRES Č. ASR – 11  
MIERKAPARÉ Č.