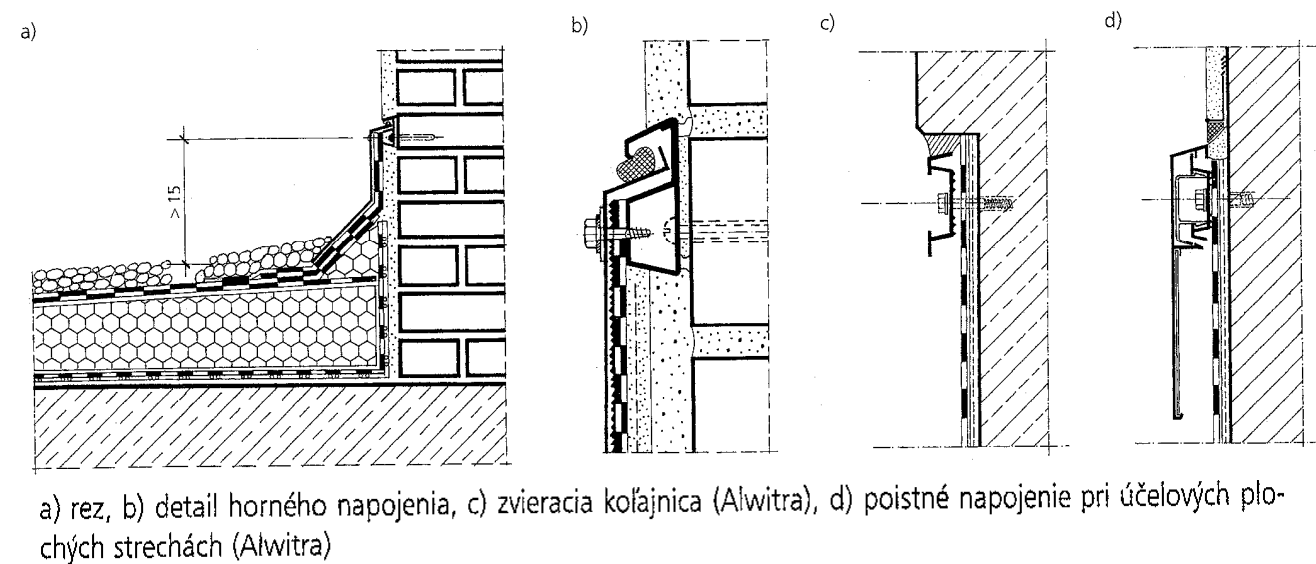
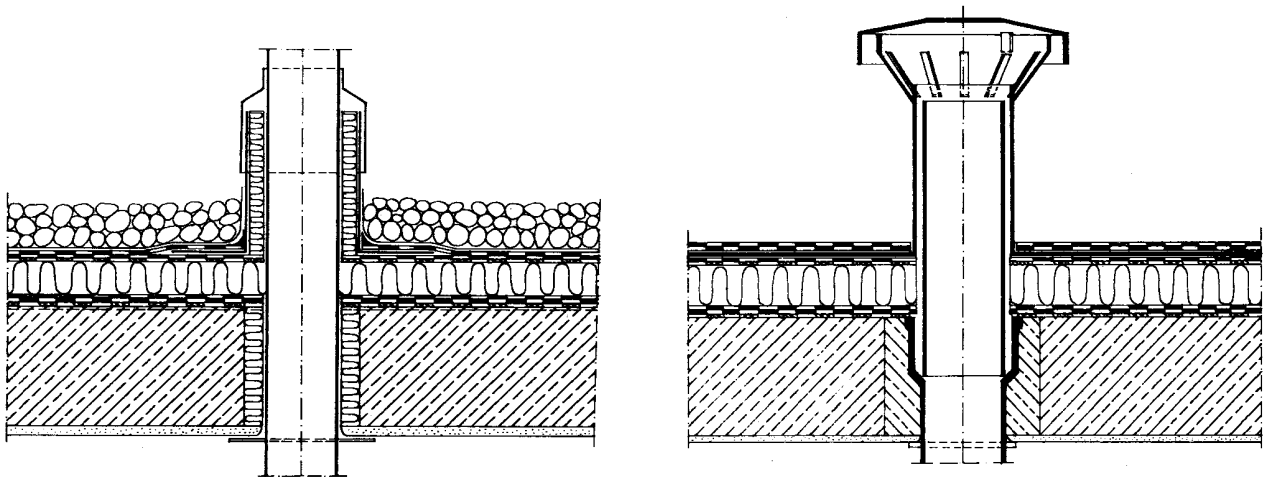


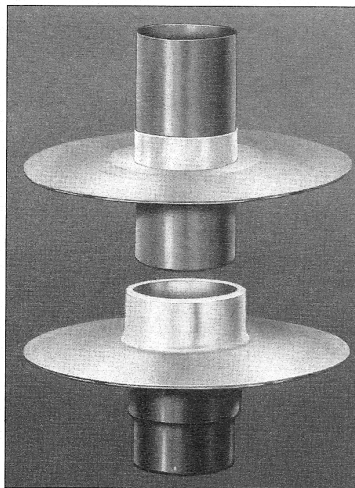
Napojenie hydroizolácie na stenu



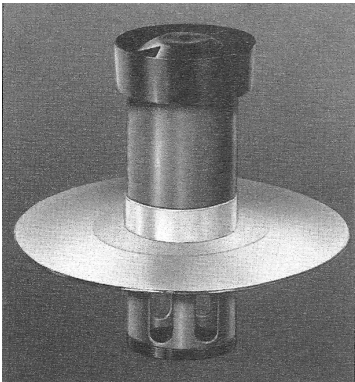
Prienik vetracieho potrubia cez jednoplášťovú plochú strechu



Prefabrikátované prestupy s prírubami



dvojstupňový prestup
napr. pre odvetranie kanalizácie



vetrací komínok u dvojplášťovej strechy

Ploché strechy

str. 10/11

VÝŠKU PREVETRÁVACEJ VZDUCHOVEJ MEDZERY DIMENZOVAŤ
PODĽA PLATNEJ STN 73 1901
DETAILY KLAMPIARSKÝCH VÝROBKOV TREBA PREVÁDZAŤ
V ZMYSLE STN 73 3610

01. Trvale pružný tmel

02. Spájkovaný spoj

30

120

RHEINZINK DVOJITÁ STOJATÁ DRÁŽKA

Napojenie kruhového strešného prileniku

č. detailu: **3055**

č. detailu: **3055**

www.rheinznik.sk, info@rheinznik.sk

07.2008

Poznámky:

- pod krytinou RHEINZINK je potrebné vytvoriť celoplošné debnenie z dosák hr. 24 mm, max. š. 140 mm
- pri skloně strechy < 7° odporúčame strešnú skladbu doplniť o štruktúrovanú rohož (napr. DELTA TRELA - f.Dörken)
- medzi krytinou a dreveným debnením
- pri vytvorení celoplošného podkladu pod strešnou krytinou z vodovzdorných OSB dosák je vždy potrebné pod plech umiestniť štruktúrovanú rohož
- poistná paropriepustná hydroizolácia (fólia) sa odporúča kontaktná, s preplepenými spojmi (napr. DELTA MAXX PLUS - f.Dörken)
- nosnú konštrukciu strechy a fasády treba konzultovať so statikom
- výšku prevetrávacej vzduchovej medzery dimenzovať podľa platnej STN 73 1901, prípadne konzultovať s firmou RHEINZINK
- detaily klamplarských výrobkov prevádzať v zmysle STN 73 3610, technologického predpisu a typových detailov f. RHEINZINK. Pred realizáciou odporúčame prízvať na stavbu technika f. RHEINZINK a zhotoviť klamplarských prác je povinný predložiť na odsúhlasenie výrobnú dokumentáciu klamplarských výrobkov generálnemu projektantovi a jej správnosť potvrdiť zápisom do stavebného denníka