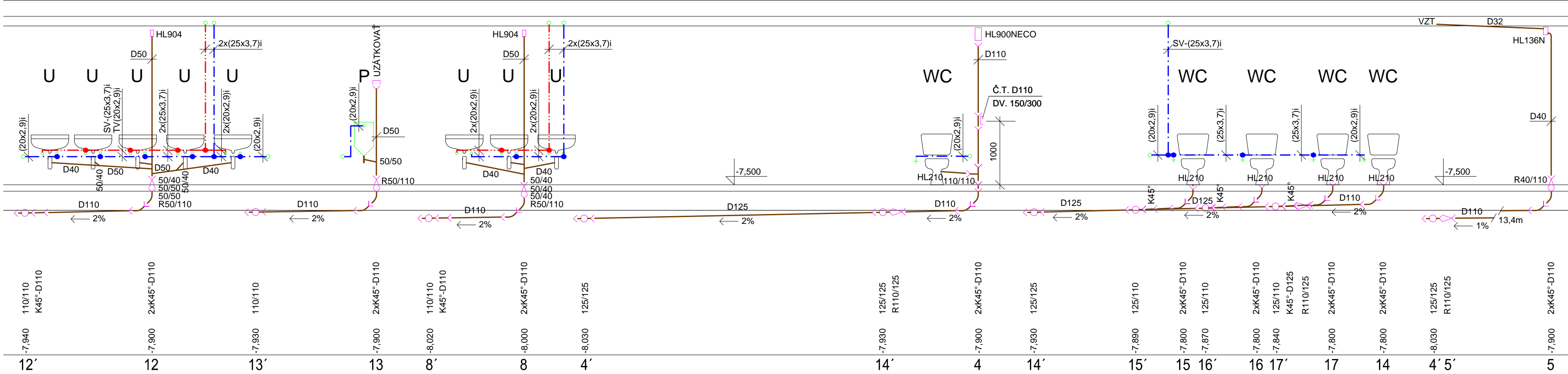
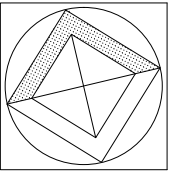
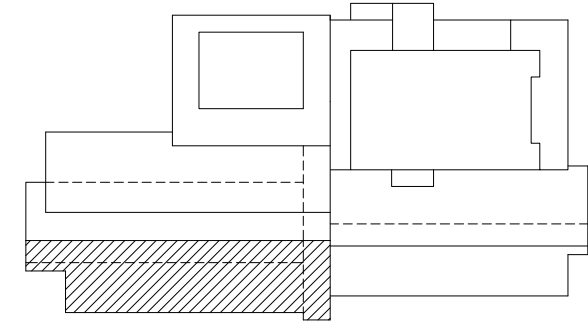


- KANAL. POTRUBIE SPLAŠKOVÉ - REHAU HT, V ZEMI PVC-U
- POTRUBIE STUDENEJ VODY:
 - ZAVESENÉ POD STROPOM - NEREZ. IZOL.
 - PRIPOJOVACIE, POD OMIETKOU - REHAU STABIL, IZOL.
- POTRUBIE TEPLEJ VODY:
 - ZAVESENÉ POD STROPOM - NEREZ. IZOL.
 - PRIPOJOVACIE, POD OMIETKOU - REHAU STABIL, IZOL.
- POTRUBIE CÍRKULÁCIE:
 - ZAVESENÉ POD STROPOM - NEREZ. IZOL.
 - PRIPOJOVACIE, POD OMIETKOU - REHAU STABIL, IZOL.

- U UMÝVADLO JIKA LYRA 55 cm, JEDNOPÁK. STOJANK. BATÉRIA DN15
- WC KOMBI KLOZET JIKA LYRA SO ŠIKMÝM ODPADOM, ROHOVÝ VENTIL DN15
- P ODSÁVACÍ URINÁ JIKA GOLEM, VNÚTORNÝ PRÍVOD VODY DN15
- VL VÝLEVKA JIKA MIRA, NÁSTENNÁ JEDNOPÁKOVÁ BATÉRIA DN15
- H NÁSTENNÝ HYDRANT - NAVIAKOVÝ SYSTÉM NOHA B25/30



POZNÁMKA:
PRED REALIZÁCIOU KANALIZAČNÉHO POTRUBIA VEDENÉHO V ZÁKLADOCH JE NUTNÉ SI PREVERIŤ POLOHU A HLBKU EXISTUJÚCEHO POTRUBIA!



1.N.P. - ČASŤ "A" ZMENA: 04.2016

HLAV.INŽ. PROJEKTU	ZODPOV.PROJEKTANT	VYPRACOVAL	ING. ADAMCOVÁ LUCIA LOMONOSOVOVA 6 917 08 TRNAVA 0907/489 308, lucia@myoffice.sk	
ING. MASARYK JOZEF	ING. ADAMCOVÁ LUCIA	ING. ADAMCOVÁ LUCIA		
INVESTOR	UNIVEZITA CYRILA A METODA, NÁM. J. HERDU 2, TRNAVA		STUPEŇ	REALIZ. PROJEKT
NÁZOV A MIESTO STAVBY REKONŠTRUKCIA DETSKÉHO DOMOVA PRE UNIVERZITU CYRILA A METODA V TRNAVE TRNAVA, BUČIANSKA UL.			DÁTUM	04.2016
			FORMÁT	3 A4
			Č. ZÁKAZKY	
DRUH PROJEKTU	DRUH VÝKRESU		MIERKA	Č. VÝKRESU
ZTI	MONTÁŽNA SCHÉMA		1:50	03