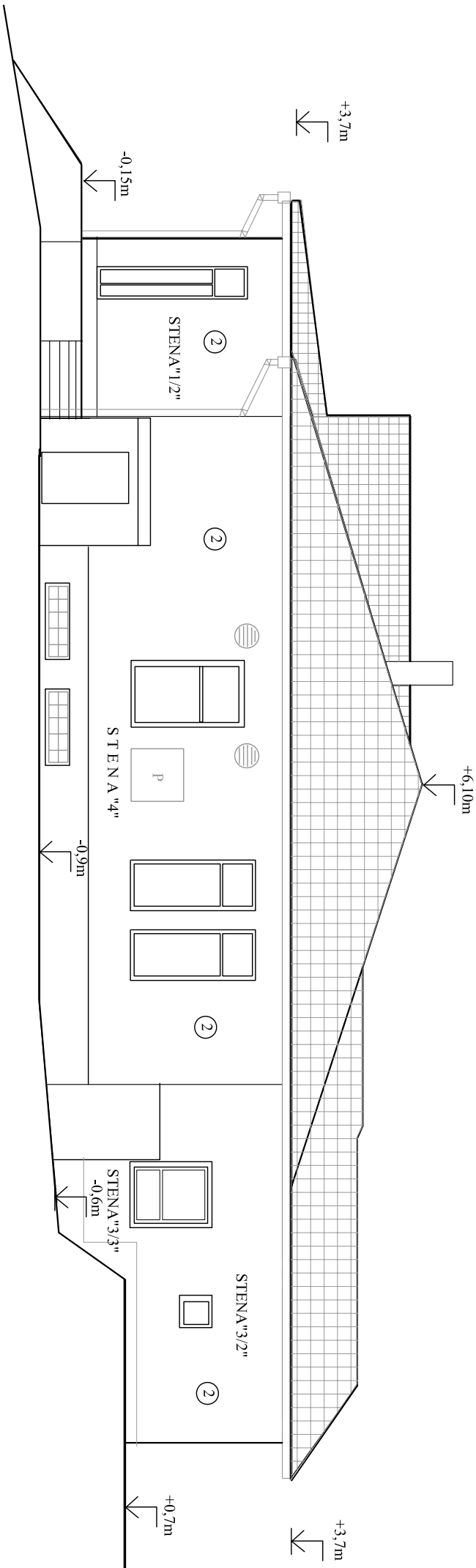


POHĽAD JUHOVÝCHODNÝ M=1:100
STENA "4"



VÝKAZ VÝMER NOBASIL hr. 100mm

STENA 1/1	L=10,8m; H=3,7m,plocha = 40m2-4,2-11,8=	SPOLU 24m2
DVERE	4,2m2	
OKNÁ	3x (1,4x2,84) = 11,8m2	
STENA 1/2	L=6,4m;H=3,7m,plocha = 24,2m2-4,2	SPOLU 20m2
OKNÁ	2x(0,94x2,25) ,plocha 4,2m2	
STENA 1/3	AKO STENA 1/2	SPOLU 20m2
STENA 2/1	L1=15,6mXH=3,6m=56,2m2-4,8-3,26	SPOLU 48m2
DVERE 1,2	1,8m2+3=4,8m2	
OKNÁ 1-5	1,8m2+0,66+0,4+0,4=3,26m2	
STENA 2/2	L2=4,5 x 3,6 =16,2-OKNO 0,62	SPOLU 16m2
STENA 3/1	L1=5,17 x H=3,2=16,5-DVERE 1,7m2-O=0,46	SPOLU 16m2
STENA 3/2,3	L1=6,8 x H=3,7=25,2+3m2=28,2-O=1,82	SPOLU 27m2
STENA 3/4	L1= 9m x H=4,8m=43,2m2- O=11,2	SPOLU 42m2
OKNÁ	4x (1,15x 2,05)=9,43m2+O=1,8m=11,2m2	
STENA 3/5	L3=5mx H=2,8m =	SPOLU 14m2
STENA 4	L4=12,4m x 3,7m=46-ZP 2,4- 6,8m2	SPOLU 37m2
OKNÁ	2x(0,95x2,25)=4,27m2+(1,2x2,1)=2,5 ... 6,8m2	
NOBASIL hr.100mm	C E L K O M =	264m2
OSTENIE DVERÍ a OKIEN	-NOBASIL hr.20mm	150m2

POVRCHOVÉ ÚPRAVY

② - ŠKRABANÁ OMIETKA SILIKÓNOVÁ hr.2mm farby -WEBER ZL 5A-PIESKOVÝ TMAVÁ

POZNÁMKA:

- ROZMERY NOVÝCH PLASTOVÝCH VÝROBKOV JE NUTNÉ UPRESNIŤ
PO DEMONTÁŽI JEŠTUVÚJÍCICH OKIEN A VONKAŠÍCH DVERÍ!

ZODP.PROJEKTANT	ING.Milan SLUŠNÝ aut.ing.			ING.MILAN SLUŠNÝ SUPRAMS-PROJEKTY STAVIEB Levice, ul. Vojenská č.14 mobil: 0907-726 874		
VYPRACOVAL	ING.Milan SLUŠNÝ aut.ing.					
STAVEBNÍK	STREDNÁ ODBORNÁ ŠKOLA ul.Sv.Michala36,Levice					
STAVBA	ZMENA STAVBY ZATEPLENÍM - CUKÁREŇSKÁ VÝROBŇA SOŠ					
OBJEKT						
MIESTO STAVBY	LEVICE, ul. 29. augusta č.18 č.p. 6441					
OBSAH	POHĽAD JUHOVÝCHODNÝ		KLASIFIK.STAVBY			
PROFESIA	POZEMNÉ STAVBY					
				č.ZAKAZKY		č.VÝKRESU
				C.PARCELY		SČ-06.
				6441		
				STAV.POVOLENIE		
				A4 x 2		
				1:100		
				10-2015		