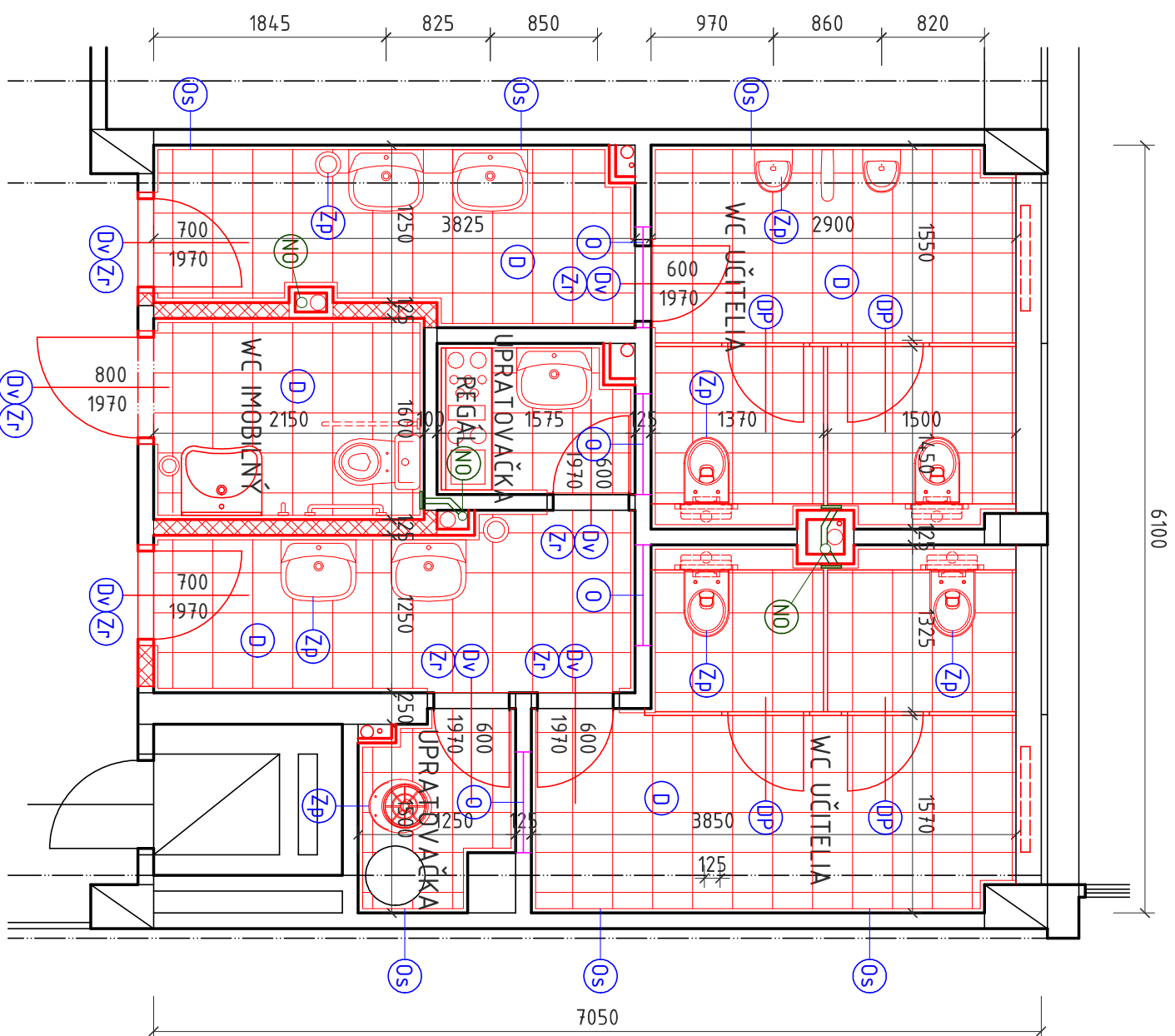
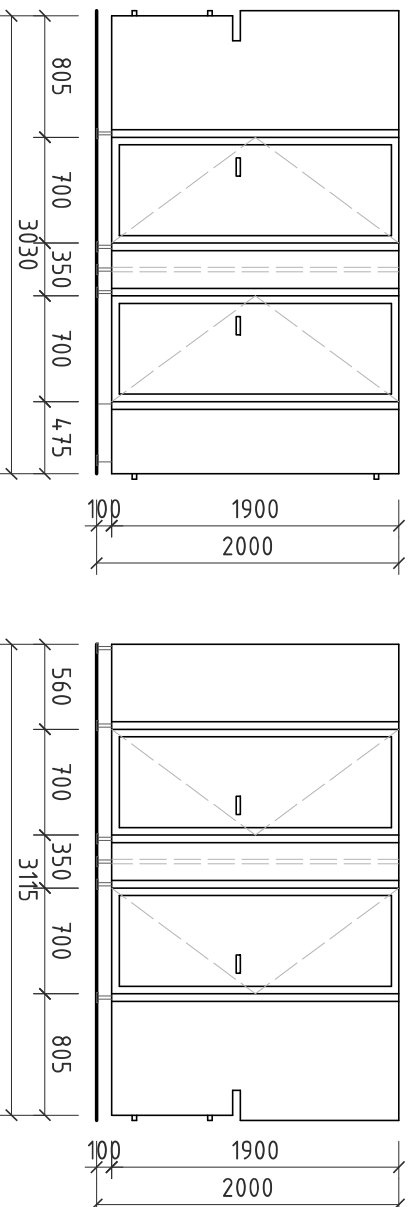


PÔDORYS NA 1. NP - WC PAVILÓN VŠEOBECNÝCH ÚČEBNÍ  
NÁVRHOVANÝ STAV



POHĽAD NA DELIACU WC KABÍNU



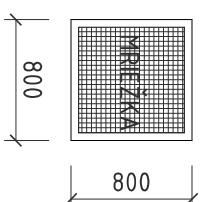
DELIACIA PRIEČKA 3030x2000 - 1 KS

DELIACIA PRIEČKA 315x2000 - 1 KS

## POZNÁMKA:

- OS OBKLAD STIEN - VŠETKY KONŠTRUKCIE MUROVANÉ - PRIEČKY, STENY A OSTATNÉ BUDÚ OBLOŽENÉ DO VÝŠKY 2100 MM KERAMICKÝM OBKLADOM
- D PODLAHA KERAMICKÁ DLAŽBA - GRESS 300/300 MM /OBKLAD A DLAŽBA - VÝBER KONZULTOVAŤ S UŽÍVATELOM/
- OS NAD OBKLADOM - OMIETKA BUDE OBNOVENÁ VNÚTORNÁ ŠTUKOVÁ A NOVÁ VÝMALBA DELIACA PRIEČKY WC KABÍN BUDÚ MONTOVANÉ Z HLINÍKOVÝCH PROFILOV A VÝPLŇ VYSOKO ODOLNÁ MELAMÍNOVANÁ DTD HR. 32 MM, VÝŠKA KABÍNKY 2000 MM
- O VETRACIE PEVNÉ OKNO 800/800 MM - BEZ SKLA - VÝPLŇ VETRACIA MREŽKA
- Ph NAD OBKLADOM - OMIETKA BUDE OBNOVENÁ VNÚTORNÁ ŠTUKOVÁ A NOVÁ VÝMALBA
- Zp VŠETKY POUŽITE ZARIADOVACIE PREDMETY - VIĎ. SAMOSTATNÝ VÝPIS
- Zr VŠETKY ZÁRUBNE OSTANÚ PÔVODNÉ, BUDÚ OŠTRENÉ NOVÝM NÁTEROM, OKREM 3 VSTUPNÝCH NA 1. NP V PAVILÓNE
- Dv VŠETKY DVĚRE BUDÚ NOVE HĽADKÉ PLNÉ DYHOVANÉ S MREŽKOU V SPODNEJ ČASŤI / OKREM VSTUPNÝCH DVĚRÍ Z CHODBY/
- NO NÚTENÉ PODTLAKOVÉ ODVETRAMIE

# VETRACIE PEVNĚ OKNO



VÝPLN 800x800 - 4 ks

# MEDZIKABÍNKOVÁ DELIACIA PRIEČKA:

1320x2000 - 1 KS  
1450x2000 - 1 KS

PROJEKT STAVBY NA POVOLENIE									
ZMENA	DATUM	INVESTOR SPOJENÁ ŠKOLA, NÁBREŽNÁ 1352, 024 01 KYSUCKÉ NOVÉ MESTO							
		OBSAH SPOJENÁ ŠKOLA, KYSUCKÉ NOVÉ MESTO - REKONŠTRUKCIA HYGIENICKÝCH ZARIADENÍ - PAVILÓN VŠEOBECNÝCH UČEBNÍ							
		AUTOR NAVRHU ZODPOVEDNÝ PROJEKTANT		Ing. Marián JURGA		OBJEKT SPOJENÁ ŠKOLA, KYSUCKÉ NOVÉ MESTO		KÓD KLASIFIKÁCIE STAVBY	
		PROJEKTANT		Ing. Marián JURGA		OBEC: KYSUCKÉ NOVÉ MESTO		ULICA	
		VYPRACOVAL		Tomáš BYRTUS		VÝKRES:		PAR. ČÍSLO: KN 14.78/4	
		POČET Lst.		2		ČASŤ DOKUMENTÁCIE:		ARCHITEKTÚRA	
MIERKA	1:50	DÁTUM		12/2015		OBSAH VÝKRESU:		PÔDORYS 1. NP, NAVRHOVANÝ STAV	
								Č. V. 5	