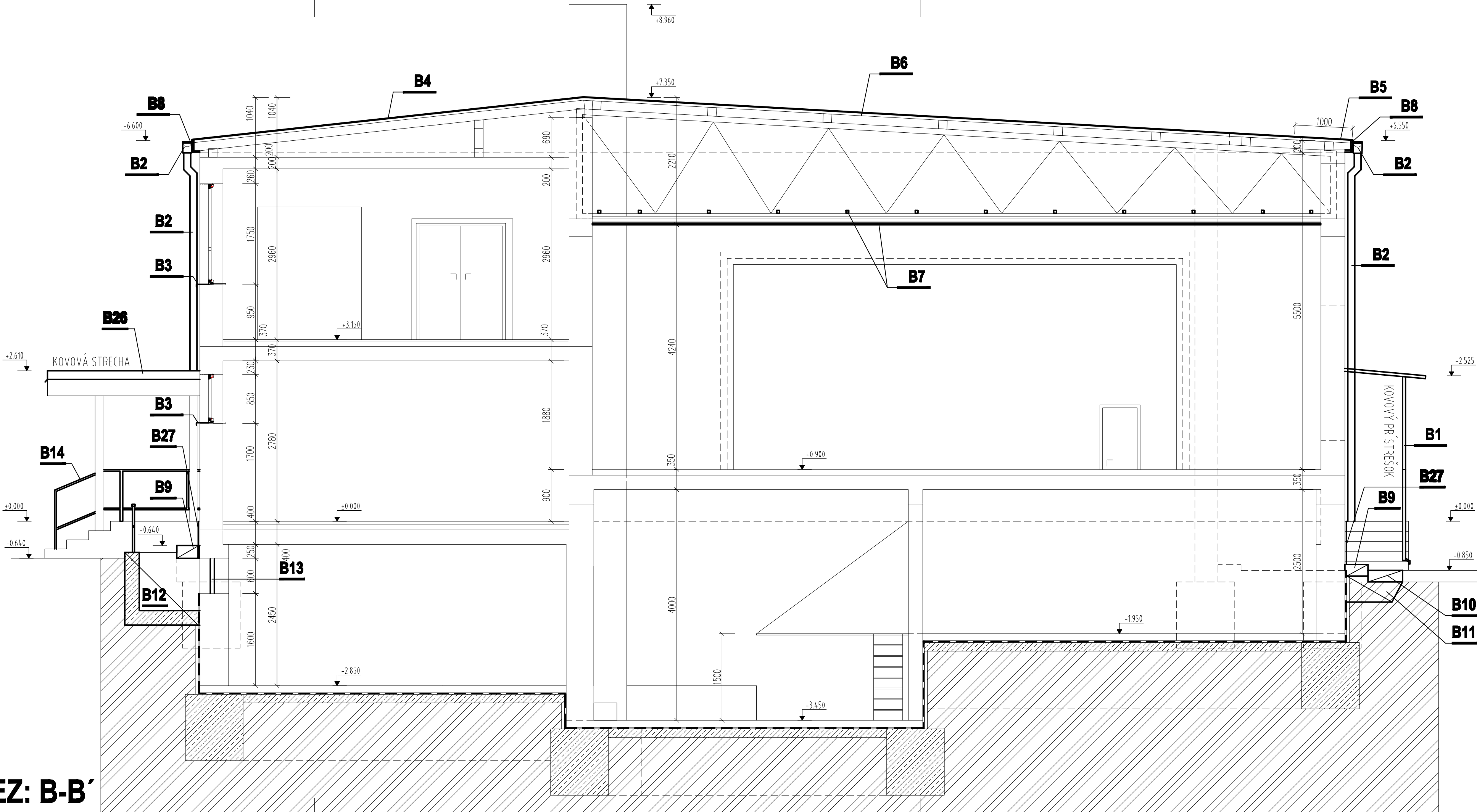


REZ: B-B'



## LEGENDA BÚRACÍCH PRÁC

- B1** - DEMONTÁŽ OCELOVÉHO PRÍSTŘEŠKU NAD ZADNÝM VSTUPOM ZVAROVANÉHO Z UZAVRETÝCH PROFILOV  
KRYTINA TRAPÉZOVÝ PLECH PRISKRUTKOVANÝ NA OCELOVÉ NOSNÍCKY CELKOVÁ HMOTNOSŤ OCELE 190 kg
- B2** - DEMONTÁŽ VŠETKÝCH ODKVAPOVÝCH ŽLABOV A ZVODOV KRUHOVÉHO PRIEREZU D 150 Z POZINKOVANÉHO PLECHU VRÁTANE KOTVIACICH HÁKOV A OBJÍMOK
- B3** - VYBÚRANIE VONKAJŠÍCH PLASTOVÝCH PARAPETNÝCH DOSIEK KVÔLI ZATEPLENIU OBVODOVÉHO PLÁŠŤA  
PODĽA VÝKAZU NOVÝCH PARAPETNÝCH DOSIEK
- B4** - DEMONTÁŽ STREŠNEJ KRYTINY Z POZINKOVANÉHO PLECHU hr 0,63 mm S DVOJITOU DRÁŽKOU STOJATOU  
DEMONTÁŽ DEBNENIA Z DOSKOVÉHO REZIVA HR 25 mm (NUTNOSŤ ODSTRÁNENIA STREŠNÉHO PLÁŠŤA KVÔLI PRÍSTUPU K ŽB STROPNEJ DOSKE)
- B5** - DEMONTÁŽ STREŠNEJ KRYTINY Z POZINKOVANÉHO PLECHU hr 0,63 mm S DVOJITOU DRÁŽKOU STOJATOU  
DEMONTÁŽ DEBNENIA Z DOSKOVÉHO REZIVA HR 25 mm (NUTNOSŤ ODSTRÁNENIA STREŠNÉHO PLÁŠŤA V PÁSE Š=1,0 m KVÔLI PREDLŽENIU ODKVAPU)
- B6** - DEMONTÁŽ STREŠNEJ KRYTINY Z POZINKOVANÉHO PLECHU hr 0,63 mm S DVOJITOU DRÁŽKOU STOJATOU  
DEMONTÁŽ DEBNENIA Z DOSKOVÉHO REZIVA HR 25 mm (ODSTRÁNENIE STREŠNÉHO PLÁŠŤA KVÔLI ZJEDNOTENIU STREŠNEJ KRYTINY NA CELOM OBJEKTE)
- B7** - DEMONTÁŽ PODHLADU FEAL V CELOM ROZSAHU VRÁTANE SYSTÉMU ZÁVESOV A OCELOVÝCH NOSNÍCKOV ULOŽENÝCH NA SPODNEJ PÁSNICI PRIEHRADOVÝCH VAZNÍKOV  
PREDPOKLADANÁ HMOTNOSŤ 20 kg/m2 VRÁTANE KOTVENIA
- B8** - DEMONTÁŽ DEBNENIA ODKVAPOVEJ A ŠTÍTOVEJ RÍMSY Z DOSKOVÉHO REZIVA HR: 25mm ROZVINUTEJ ŠÍRKY 500 mm PO CELOM OBVODE STRECHY
- B9** - VYBÚRANIE BETÓNOVÉHO ODKVAPOVEJÉHO CHODNÍKA HRúbKY 200mm, ŠÍRKY 500 mm PO CELOM OBVODE OBJEKTU
- B10** - VYBÚRANIE PÁSU ŠÍRKY 500 mm Z BETÓNOVEJ, RESP. ASFALTOVEJ KONŠTRIKCIE SPEVNENEJ PLOCHY HRúbKY 200 mm KVÔLI VÝKOPU PRE ZATEPLENIE  
OBVODU POD ÚROVŇOU TERÉNU - PO CELOM OBVODE OBJEKTU IPRE ODDELENIE BÚRANÉHO PÁSU JE POTREBNÉ REZANIE BETÓNOVEJ KONŠTRUKCIE PO CELEJ DĺŽKE)
- B11** - VÝKOP RÝHY ŠÍRKY 1,0 m PO OBVODE BUDOVY PRE ZATEPLENIE OBVODU POD UT DO HLBKY 600 mm POD TERÉN  
CCA 0,5 m3 VÝKOPU NA bm OBVODU
- B12** - KOMPLETNÉ VYBÚRANIE ANGLICKÉHO DVORCA Z PROSTÉHO BETÓNU VRÁTANE ODSTRÁNENIA OCELOVÉHO ZÁBRADLIA  
OBJEM BETÓNU 6,1 m3, HMOTNOSŤ OCELE ZÁBRADLIA 95 kg
- B13** - VYBÚRANIE OKIEN - POPIS POZRI VÝKRESY PÔDORYSOV
- B14** - DEMONTÁŽ OCELOVÉHO ZÁBRADLIA VSTUPU Z VALCOVANÝCH UZAVRETÝCH PROFILOV - HMOTNOSŤ OCELE 250 kg
- B26** - DEMONTÁŽ ATKY PRESTREŠENIA VSTUPU Z TRAPÉZOVÉHO PLECHU, DEMONTÁŽ ODKVAPNICE A OPLECHOVANIA ATKY  
CELKOVÁ HMOTNOSŤ OCELE 90 kg
- B27** - OSEKANIE HUTNÉHO KERAMICKÉHO OBLADU SOKLA VRÁTANE CEMENTOVÉHO LÔŽKA PO CELOM OBVODE BUDOVY (VÝŠKA 700 mm)

## ±0,000 = EXISTUJÚCA PODLAHA VSTUPU DO OBJEKTU

GENERALNÝ PROJEKTANT GENERAL DESIGNER		Výsledná nÚ 190 022 14 Slovensko KČO: 46 482 884 DIČ: 202 340 9113 BEREŠ, s.r.o.		ČASŤ PROJEKTU PART ARCHITEKTONICKO - STAVEBNÉ RIEŠENIE		PŘÍLOHA STAMP	
HLAVNÝ INŽ. PROJEKTU PROJECT ENGINEER		ING. PETER BEREŠ		VYPRACOVAL ELABORATED BY		ING. PETER BEREŠ	
NÁZOV ZAKÁZKY JOB TITLE		ZNIŽENIE ENERGETICKEJ NÁROČNOSTI KULTÚRNO – SPRÁVNEJ BUDOVY V GERLACHOVE		ZODPOVEDNÝ PROJEKTANT RESPONSIBLE		ING. PETER BEREŠ	
INVESTOR CLIENT		Obec Gerlachov – Obecný úrad Gerlachov č.56, 086 04 Kružľov		MESTO STAVBY PROJECT ADDRESS		Obec Gerlachov – Obecný úrad, Gerlachov č.56, 086 04 Kružľov, p.č. KN: 1/1	
STUPEŇ PROJEKTU PROJECT STAGE		JEDNOSTUPŇOVÝ PROJEKT		STAVENÝ OBJEKT BUILDING No.		SO 01 - KULTÚRNO SPRÁVNÁ BUDOVA	
NÁZOV VÝKRESU DRAWING NAME		REZ B-B' JESTVUJÚCI STAV - BÚRACIE PRÁCE		DÁTUM DATE		01/2016	
KÓD VÝKRESU DRAWING CODE		ČÍSLO ZAKÁZKY JOB No.		STUPEŇ PROJEKTU PROJECT STAGE		ČASŤ PART	
JP		E1.1		FORMÁT FORMAT		4 A4	
						MIERKA SCALE	
						1:50	
						VÝKRES Č. DRAWING No.	
						05	
						REVÍZIA REVISION	
						-	