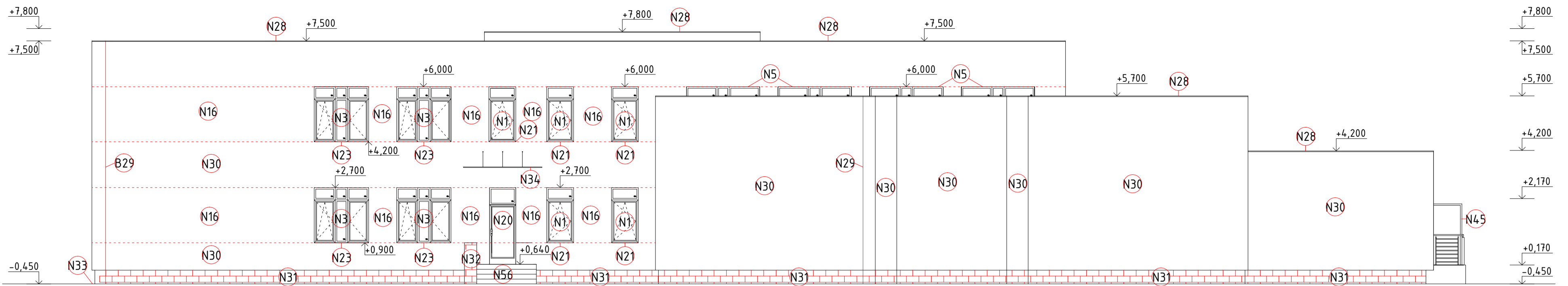
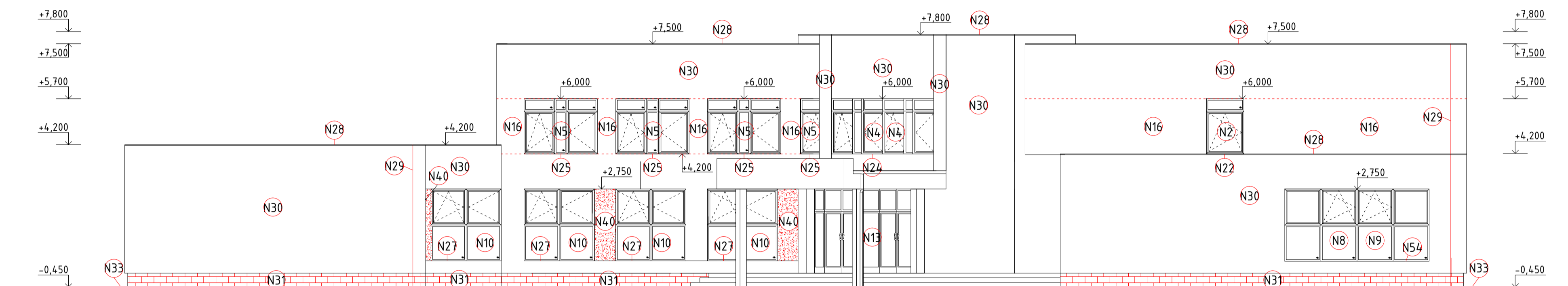


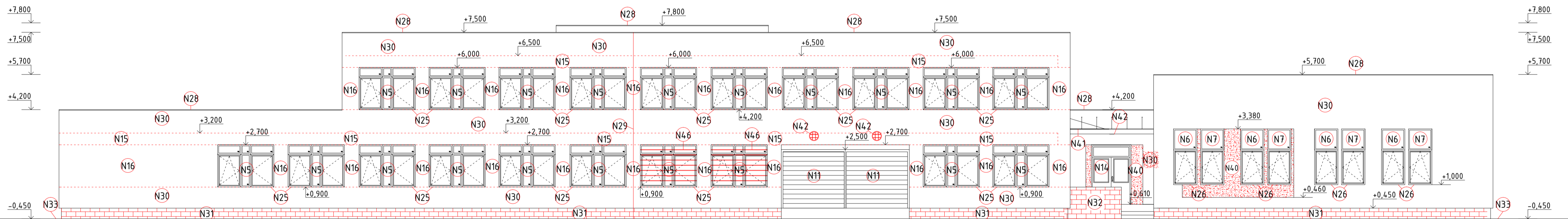
- N15 MONTÁŽ KONTAKTNÉHO ZATEPLOVACIEHO SYSTÉMU
-LEPIACA STIERKA
-FASÁDNE IZOLAČNÉ DOSKY HR. 30+150 MM
-LEPIACA STIERKA CELOPLOŠNE VYSTUŽENÁ SKLOTEXTILNOU MRIEŽKOU
-UNIVERZÁLNY ZÁKLADNY NÁTER
- N16 MONTÁŽ KONTAKTNÉHO ZATEPLOVACIEHO SYSTÉMU
-LEPIACA STIERKA
-FASÁDNE IZOLAČNÉ DOSKY HR. 50+150 MM
-LEPIACA STIERKA CELOPLOŠNE VYSTUŽENÁ SKLOTEXTILNOU MRIEŽKOU
-UNIVERZÁLNY ZÁKLADNY NÁTER



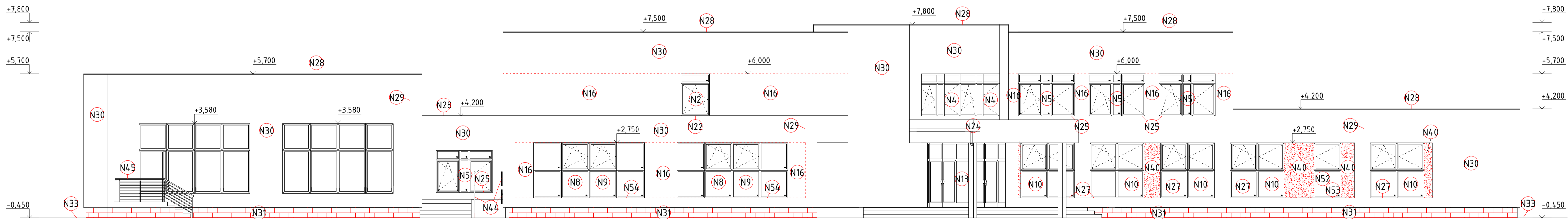
POHľad ZÁPADNÝ



POHľad VÝCHODNÝ



POHľad SEVERNÝ



POHľad JUŽNÝ

- N45 MONTÁŽ ZÁBRADLIA PRI BANKOMATE
- N46 MONTÁŽ JESTVUJÚCICH BEZPEČNOSTNÝCH MREŽÍ NA OKNÁ, NOVÁ POVRCHOVÁ ÚPRAVA
- N50 SVETLOVOD SUNIZER-ROUND,S KRUHOVÝCH DIFÚZOROM V PODHLADE, STAVEBNÝ OTVOR V STRECHE 600/600mm, 4ks
- N51 MONTÁŽ KONŠTRUKCIE STRECHY
- N52 MONTÁŽ OKENNEJ PLASTOVEJ KONŠTRUKCIE, BIELEJ FARBY, 6 KOMOROVÉ, ZASKLENIE IZOLAČNÉ TROJSKLO, ROZMERY 1110X2300 MM.
- N53 MONTÁŽ OPLECHOVANIA VONKAJŠIEHO PARAPETU Z POZINKOVANÉHO PLECHU, HR.=6MM, POVRCHOVÁ ÚPRAVA POPLASTOVANÍM V BIELEJ FARBE, DĹŽKA 1110 MM
- N54 MONTÁŽ OPLECHOVANIA VONKAJŠIEHO PARAPETU Z POZINKOVANÉHO PLECHU, HR.=6MM, POVRCHOVÁ ÚPRAVA POPLASTOVANÍM V BIELEJ FARBE, DĹŽKA 4690 MM
- N55 MONTÁŽ OKENNEJ PLASTOVEJ KONŠTRUKCIE, BIELEJ FARBY, 6 KOMOROVÉ, ZASKLENIE IZOLAČNÉ TROJSKLO, ROZMERY 1110X2300 MM.
- N56 MONTÁŽ MRAZUVZDORNEJ PROTIŠMYKOVEJ KERAMICKEJ DLAŽBY GRESS.
- N57 MONTÁŽ JESTVUJÚCICH MREŽÍ, ÚPRAVA NOVÝ NÁTER

LEGENDA NOVONAVRHOVANÝCH PRÁC:

- N1 MONTÁŽ OKENNEJ PLASTOVEJ KONŠTRUKCIE, BIELEJ FARBY, 6 KOMOROVÉ, ZASKLENIE IZOLAČNÉ TROJSKLO, ROZMERY 840X1740 MM.
- N2 MONTÁŽ OKENNEJ PLASTOVEJ KONŠTRUKCIE, BIELEJ FARBY, 6 KOMOROVÉ, ZASKLENIE IZOLAČNÉ TROJSKLO, ROZMERY 1190X1740MM.
- N3 MONTÁŽ OKENNEJ PLASTOVEJ KONŠTRUKCIE, BIELEJ FARBY, 6 KOMOROVÉ, ZASKLENIE IZOLAČNÉ TROJSKLO, ROZMERY 1740X1740 MM.
- N4 MONTÁŽ OKENNEJ PLASTOVEJ KONŠTRUKCIE, BIELEJ FARBY, 6 KOMOROVÉ, ZASKLENIE IZOLAČNÉ TROJSKLO, ROZMERY 2320X1740 MM.
- N5 MONTÁŽ OKENNEJ PLASTOVEJ KONŠTRUKCIE, BIELEJ FARBY, 6 KOMOROVÉ, ZASKLENIE IZOLAČNÉ TROJSKLO, ROZMERY 2360X1740 MM.
- N6 MONTÁŽ OKENNEJ PLASTOVEJ KONŠTRUKCIE, BIELEJ FARBY, 6 KOMOROVÉ, ZASKLENIE IZOLAČNÉ TROJSKLO, ROZMERY 960X2320 MM.
- N7 MONTÁŽ OKENNEJ PLASTOVEJ KONŠTRUKCIE, BIELEJ FARBY, 6 KOMOROVÉ, ZASKLENIE IZOLAČNÉ TROJSKLO, ROZMERY 960X2320 MM.
- N8 MONTÁŽ OKENNEJ PLASTOVEJ KONŠTRUKCIE, BIELEJ FARBY, 6 KOMOROVÉ, ZASKLENIE IZOLAČNÉ TROJSKLO, ROZMERY 2320X2300 MM.
- N9 MONTÁŽ OKENNEJ PLASTOVEJ KONŠTRUKCIE, BIELEJ FARBY, 6 KOMOROVÉ, ZASKLENIE IZOLAČNÉ TROJSKLO, ROZMERY 2320X2300 MM.
- N10 MONTÁŽ OKENNEJ PLASTOVEJ KONŠTRUKCIE, BIELEJ FARBY, 6 KOMOROVÉ, ZASKLENIE IZOLAČNÉ TROJSKLO, ROZMERY 2260X2290 MM.
- N11 VONKAJŠIE SEKČNÉ VRÁTA, PLNÉ, ZATEPLENÉ, ROZMERY 2400x2400 MM
- N12 VCHODOVÉ PLASTOVÉ DVERE JEDNOKRÍDLOVÉ, CELOPRESKLENNÉ, OTVÁRAVÉ OTOČNÉ S NADSVETLÍKOM, ROZMERY 820x2470 MM
- N13 VONKAJŠIA PRESKLENNÁ STENA S DVOMA DVOJKRÍDLOVÝMI DVERAMI, CELOPRESKLENNÝMI, OTVÁRAVO OTOČNÝMI, S PÄTĽENÝM NADSVETLÍKOM A S TROMA PEVNÝMI BOČNÝMI ČASŤAMI
- N14 VCHODOVÉ PLASTOVÉ DVERE JEDNOKRÍDLOVÉ CELOPRESKLENNÉ, OTVÁRAVÉ OTOČNÉ S NADSVETLÍKOM, ROZMERY 1560x2460 MM
- N21 MONTÁŽ OPLECHOVANIA VONKAJŠIEHO PARAPETU Z POZINKOVANÉHO PLECHU, HR.=6MM, POVRCHOVÁ ÚPRAVA POPLASTOVANÍM V BIELEJ FARBE, DĹŽKA 840 MM
- N22 MONTÁŽ OPLECHOVANIA VONKAJŠIEHO PARAPETU Z POZINKOVANÉHO PLECHU, HR.=6MM, POVRCHOVÁ ÚPRAVA POPLASTOVANÍM V BIELEJ FARBE, DĹŽKA 1190 MM
- N23 MONTÁŽ OPLECHOVANIA VONKAJŠIEHO PARAPETU Z POZINKOVANÉHO PLECHU, HR.=6MM, POVRCHOVÁ ÚPRAVA POPLASTOVANÍM V BIELEJ FARBE, DĹŽKA 1740 MM
- N24 MONTÁŽ OPLECHOVANIA VONKAJŠIEHO PARAPETU Z POZINKOVANÉHO PLECHU, HR.=6MM, POVRCHOVÁ ÚPRAVA POPLASTOVANÍM V BIELEJ FARBE, DĹŽKA 4640 MM
- N25 MONTÁŽ OPLECHOVANIA VONKAJŠIEHO PARAPETU Z POZINKOVANÉHO PLECHU, HR.=6MM, POVRCHOVÁ ÚPRAVA POPLASTOVANÍM V BIELEJ FARBE, DĹŽKA 2360 MM
- N26 MONTÁŽ OPLECHOVANIA VONKAJŠIEHO PARAPETU Z POZINKOVANÉHO PLECHU, HR.=6MM, POVRCHOVÁ ÚPRAVA POPLASTOVANÍM V BIELEJ FARBE, DĹŽKA 960 MM
- N27 MONTÁŽ OPLECHOVANIA VONKAJŠIEHO PARAPETU Z POZINKOVANÉHO PLECHU, HR.=6MM, POVRCHOVÁ ÚPRAVA POPLASTOVANÍM V BIELEJ FARBE, DĹŽKA 2260 MM
- N28 MONTÁŽ OPLECHOVANIA ATIKY Z POZINKOVANÉHO PLECHU, HR.=6MM
- N29 MONTÁŽ BLESKOZVODU DO KONTAKTNÉHO ZATEPLOVACIEHO SYSTÉMU
- N30 MONTÁŽ KONTAKTNÉHO ZATEPLOVACIEHO SYSTÉMU
-LEPIACA STIERKA
-FASÁDNE IZOLAČNÉ DOSKY HR. 150 MM
-LEPIACA STIERKA CELOPLOŠNE VYSTUŽENÁ SKLOTEXTILNOU MRIEŽKOU
-UNIVERZÁLNY ZÁKLADNY NÁTER
- N31 MONTÁŽ ZATEPLENIA SOKLOVÉHO MURIVA S PORVCHOVOU ÚPRAVOU
- N32 MONTÁŽ PORVCHOVEJ ÚPRAVY MÚRIKA
- N33 MONTÁŽ LIATÉHO BETONOVÉHO OKAPOVÉHO CHODNÍKA
- N34 MONTÁŽ NEREZOVÉHO DVERNÉHO VCHODOVÉHO PRÍSTREŠOKU, ROZMERY 1500X900MM
- N35 MONTÁŽ UZATVORENÉHO OBDĽŤNIKOVÉHO OCELOVÉHO PROFILU RHS 300/200/6.3
- N40 MONTÁŽ KONŠTRUKCIE STENY Z POROBETÓNOVÝCH TVÁRNIC, HR. = 300 MM
- N41 MONTÁŽ VCHODOVÉHO RÍSTREŠKU, ROZMERY 3670X2400MM, DREVENÁ PRIEHADOVÁ KONŠTRUKCIA OBITÁ OSB DOKSAMI, STREŠNÁ ROVINA OPATRENÁ HYDROIZOLÁCIOU
- N42 MONTÁŽ VONKAJŠIEHO OSVETLENIA
- N43 MONTÁŽ RAMPY SO ZÁBRADLÍM, ROZMERY 5470X1470 MM
- N44 MONTÁŽ ZÁBRADLIA NA RAMPY PRE IMOBILNÝCH, ZABEZPEČÍŤ PRECHODNÚ ŠÍRKU RAMPY (ZMENŠENIE RAMPY O ZATEPLENIE)

POZNÁMKA

PRED ZADANÍM DO VÝROBY JE NUTNÉ ZAMERAŤ SKUTOČNÉ ROZMERY OTVOROV.
PROJEKT PODLIEHA AUTORSKÝM PRÁVAM PROJEKTANTA.
KOPÍROVANIE TEJTO DOKUMENTÁCIE BEZ VEDOMIA PROJEKTANTA JE TREŠTNÉ.
PRI REALIZÁCII STAVBY JE NUTNÉ DOORŽAŤ VŠETKY TECHNOLOGICKÉ POSTUPY,
PREDPISY A BOZP A PRÍSLUŠNÉ ZÁKONY, VYHLÁŠKY A NARIADENIA.

± 0,000 = 134,10 m.n.m

zodpovedný projektant / Responsible: ING. ARCH. MAREK JÓZEF GRÝGLAK	paré / Set:	HYDROARCH s.r.o. ŠAFÁRIKOVA 5939/20, 080 01 PREŠOV tel 051/77 25 942/fax 051-748 11 74
vypracoval / Elaborated By: ING. LENKA LEŠKOVÁ		
kreslil / Draw: ING. LENKA LEŠKOVÁ		
investor / Client: Mesto Strážske Nám. Alexandra Dubčeka 300, 072 22 Strážske		
miesto stavby / Site Location: k.ú. Strážske, okres Michalovce, Par.č. 465/7	stupeň / Phase: PS	
názov stavby / Project: ZVÝŠOVANIE ENERGETICKEJ ÚČINNOSTI OBJEKTU MESTSKÉHO URADU V STRÁŽSKOM, STAVEBNÉ ÚPRAVY A ZATEPLENIE OBJEKTU	časť / Part: ARCH.-STAVEBNÁ	
objekt / Structure: SO 01 VLASTNÝ OBJEKT / zákazkové číslo / custom code: 1403 50	dátum / Date: 07/2015	
obsah dokumentu / Document Content:	formát / Size: 15x44	
	mierka / Scale: 1:100	
	č. výkresu / Drawing No.: 11	

