

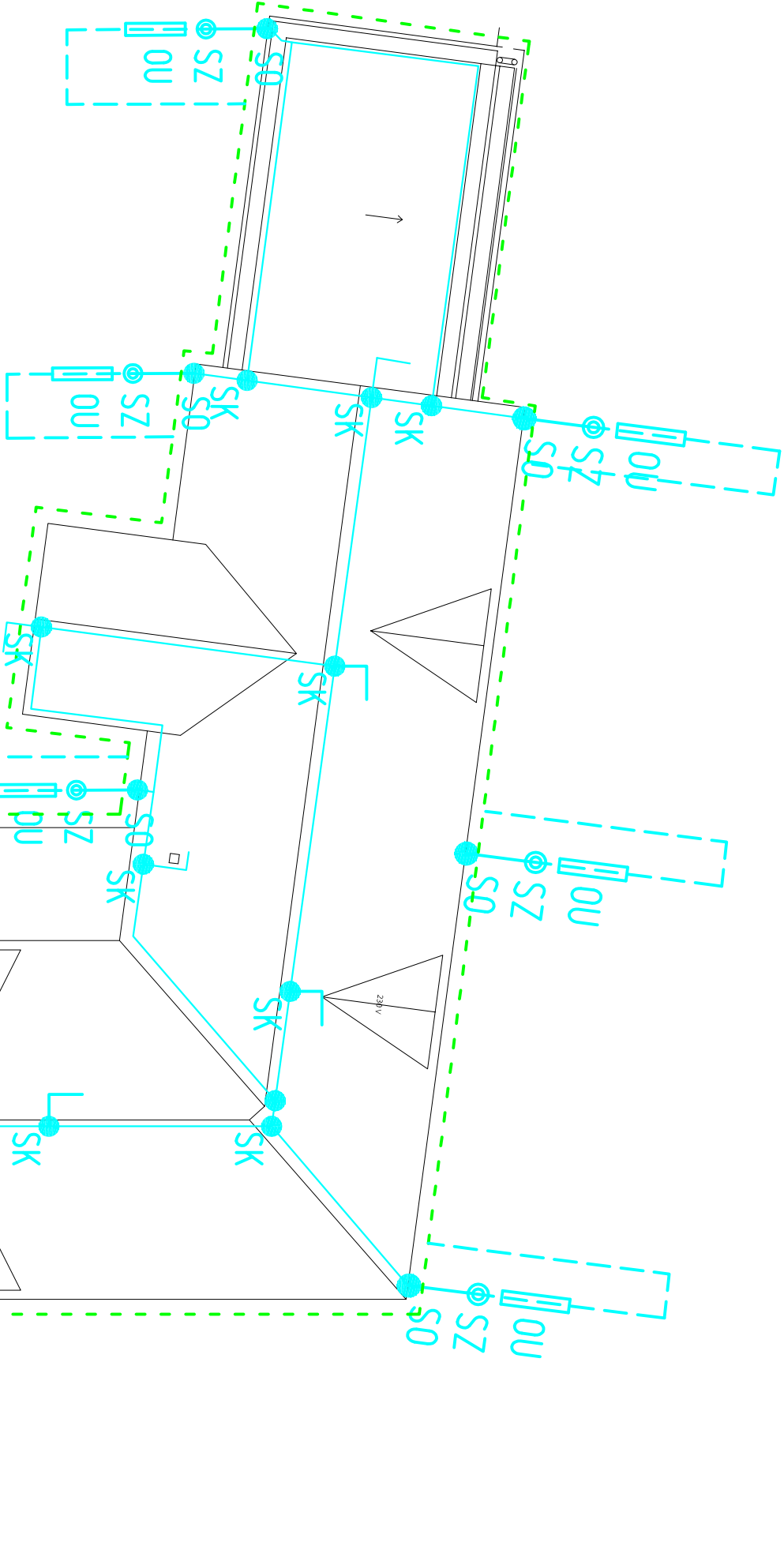
Poznámky:

Zberné a zvodové vedenie po skúšobné svorky je AlMgSi ø8, od skúšobných svoriek je FeZn ø10. Zvodice sú pod povrchom terénu vodivo spojené s vývodmi zemníča. Bleskozvod je realizovaný ako mrežový, doplnený pomocnými zbieračami. Zvodové vodiče budú medzi sebou riadne vodivo spojené akáždy koniec ukončený v skúšobnej svorke. Na hrebeni je uchytенý podperami PV xx každého 1m. Vedenie od hrebeňa po okapy je taktiež uchytенé podperami PV xx. Zvislé zvodý sú uchytенé každé 1m podperami PV 03. Od súšobnej svorky sú použité vodiče FeZn ø10 chránené ochrannými uholníkmi na podberách DU. Uzemnenie je zhotovené pripojením na uzemňovaciu sústavu objektu. Pred pripojením zemičov treba skontrolovať, aby zemný odpor R<10ohm, v prípade potreby upraviť zemnenie na požadovanú hodnotu. Montáž elektrických zariadení môže vykonať len firma s platným oprávnením v zmysle Vyhlášky č. 508/2009 Z.z. Práce musia byť vyhotovené podľa STN EN 62 305 – 1 až 4

Laurinčík

<div>Ing. Martin Laurinčík</div> <div>tel.: 0917 744 258</div> <div>projekty • rozpočty • inštalácie • revízie</div> <div>Inteligentných, Klasických elektroinštalácií</div> <div>Elektrotechnik špecialista      č.o. 0228-2-2009 E2-P-E2-A</div>		
Projektant:      Ing. Martin Laurinčík		
Investičný celok: Rekonštrukcia nevyuž.ob. bud. - st.j školy_Záriečie		
Miesto stavby:	Záriečie	
Číslo parcely:	36/1	
Investor:	Obec Záriečie	
Záriečie č. 190, 020 S2 Záriečie		
Názov výkresu:	E 1.3 elektroinštalácia	
Bleskozvod		
Číslo paré:	Účel:      Projekt pre stavebné povolenie	
	Dátum: 18.12.2015	
	Formát: A3	
	Mierka:	Číslo výkresu:
1 2 3 4 5 6	03.107/2015	

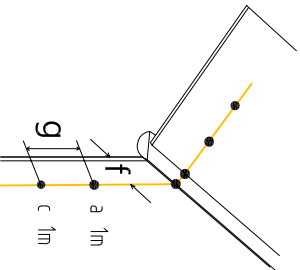
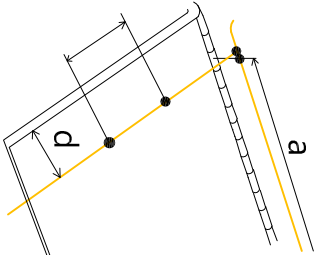
Dielo podlieha autorským právam podľa zákona č.618/2003 Z.z.



LEGENDA

SK - vodičv odbočenie  
SZ - skúšobná svorka  
SO - svorka pre pripojenie odkvapov  
OU - ochranný uholník

vodič AlMgSi **ø8**  
vodič FeZn **ø10**  
pásovina FeZn



Príklady rozmerov

Príklady vhodných rozmerov  
a 1m  
b 0,15m (nepovinný)  
c 1m  
d čo najbližšie k hrane  
e 0,2m  
f 0,3m  
g 1m  
h 0,05m  
i 0,3m  
j 1,5m  
k 0,5m