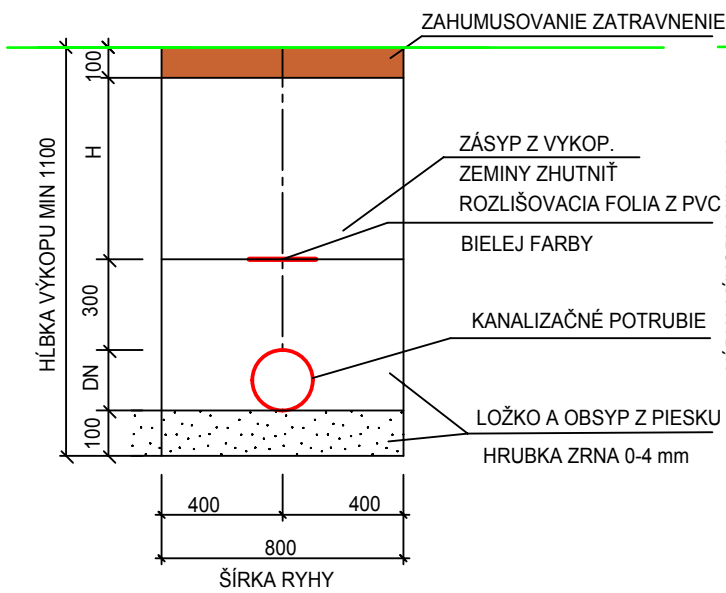
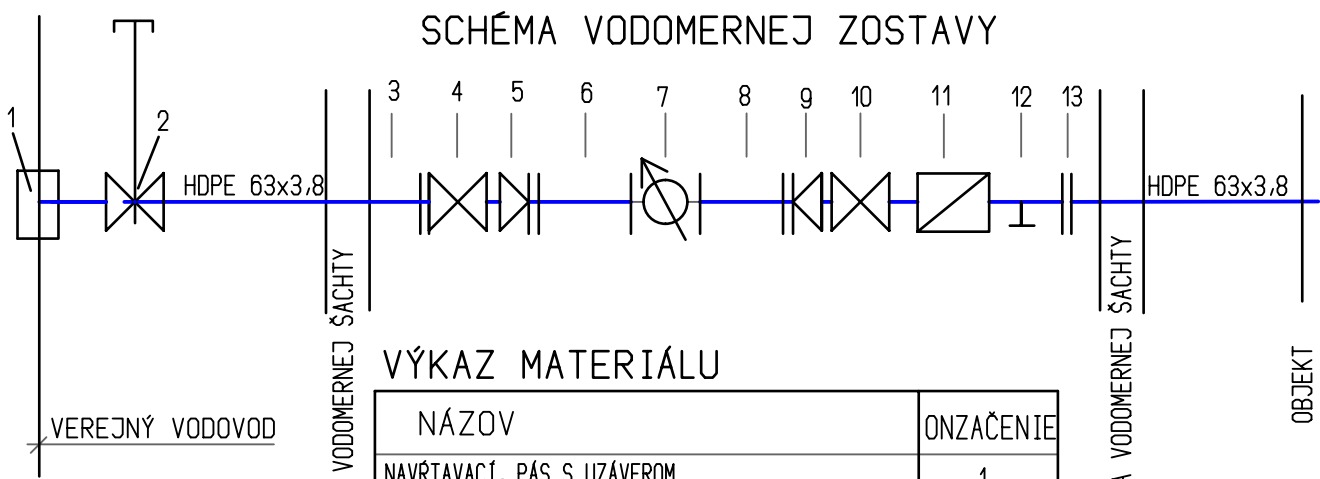
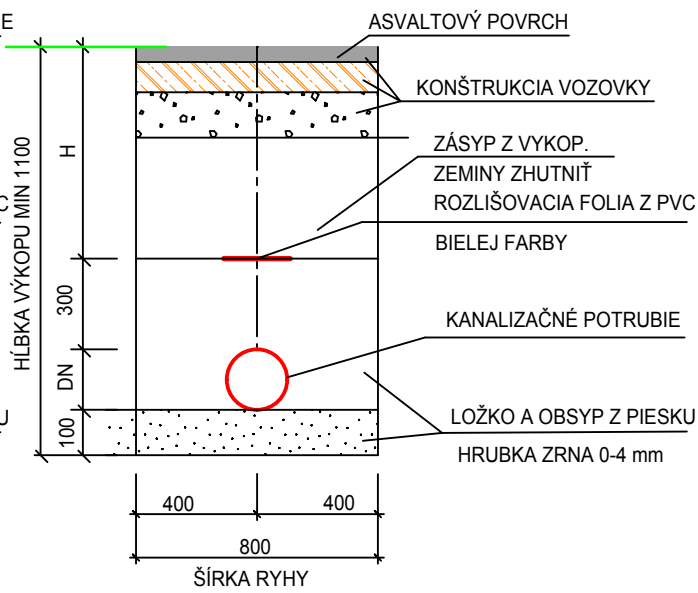


ULOŽENIE KANALIZAČNÉHO
POTRUBIA DN 200 VO VOZOVKE 1:25



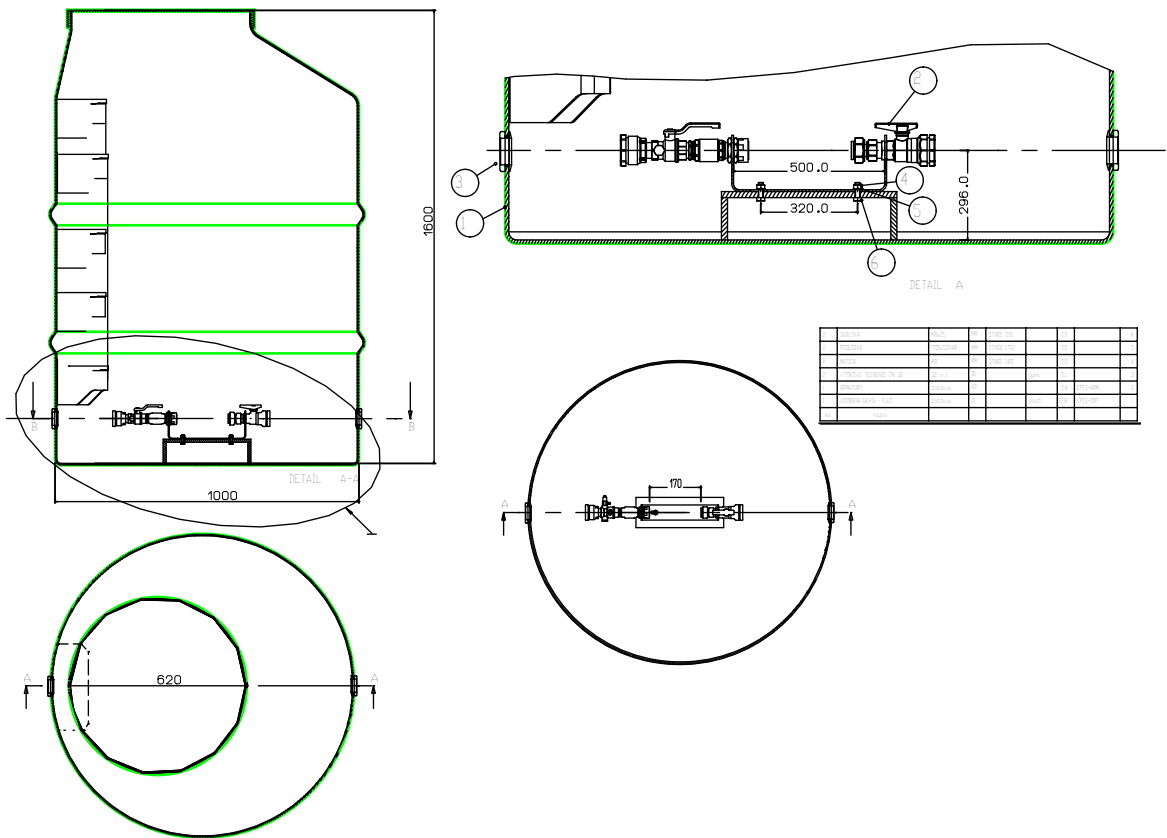
ULOŽENIE KANALIZAČNÉHO
POTRUBIA DN 200 VO VOZOVKE M 1:25



VÝKAZ MATERIÁLU

NÁZOV	ONZAČENIE
NAVŤAVACÍ. PÁS S UZÁVEROM	1
SAMOST.UZÁVER SO ZEMNOU SÚPRAVOU	2
PRECHODKA PE/ocel	3
UZATVÁRACÍ VENTIL DN50	4
REDUKCIA DN50/32	5
PRIAMY ÚSEK PRED VODOMEROM DN25	6
VODOMER M-N QN3,5	7
PRIAMY ÚSEK DN 25	8
REDUKCIA DN50/32	9
UZATVÁRACÍ VENTIL S ODVODNENÍM DN50	10
SPATNÝ VENTIL DN50	11
VYPŮŠŤACÍ VENTIL	12
PRECHODKA ocel/PE	13

EP13 VODOMERNA ŠACHTA EKOPROG AQUA Q 3,5/1600



VYPRACOVAL:
ING. MARTIN DZIAK

DziaK

ZODPOVEDNÝ PROJEKTANT
ING. ALŽBETA VOLÁRIKOVÁ

VYPRACOVAL:

ING.ALŽBETA VOLÁRIKOVÁ
ZIMNÁ 109
064 01 STARÁ ĽUBOVŇA
tel.: 0905 138 522
e-mail: volarikova@gascentrum.sk

ČÍSLO KÓPIE

STUPEŇ :

PROJEKT STAVBY

FORMÁT

x A4

DÁTUM

9/2015

MIERKA

ČÍSLO ZÁKAZKY

AUTOR NÁVRHU	Ing.arch. RADOSLAV REPKA Ing. JOZEF GULAŠ
PROJEKTANT STAVBY	Ing.arch. RADOSLAV REPKA Ing. MARTIN DOBIÁŠ
MIESTO STAVBY	FORBASY
INVESTOR	AGRO - HNIEZDNE, s. r. o., 065 01, Hniezdne, č. 180, SR
NÁZOV STAVBY	HOSPODÁRSKY DVOR FORBASY

PARCELA ČÍSLO	KN-C 336, 334/1
MIESTO STAVBY	FORBASY
INVESTOR	AGRO - HNIEZDNE, s. r. o., 065 01, Hniezdne, č. 180, SR
NÁZOV STAVBY	HOSPODÁRSKY DVOR FORBASY

OBJEKT SO.05 - OVČIN

OBSAH DERTAILY

ČASŤ ZDRAVOTECHNIKA

KLASIFIKÁCIA STAVBY

ČÍSLO VÝKRESU

4