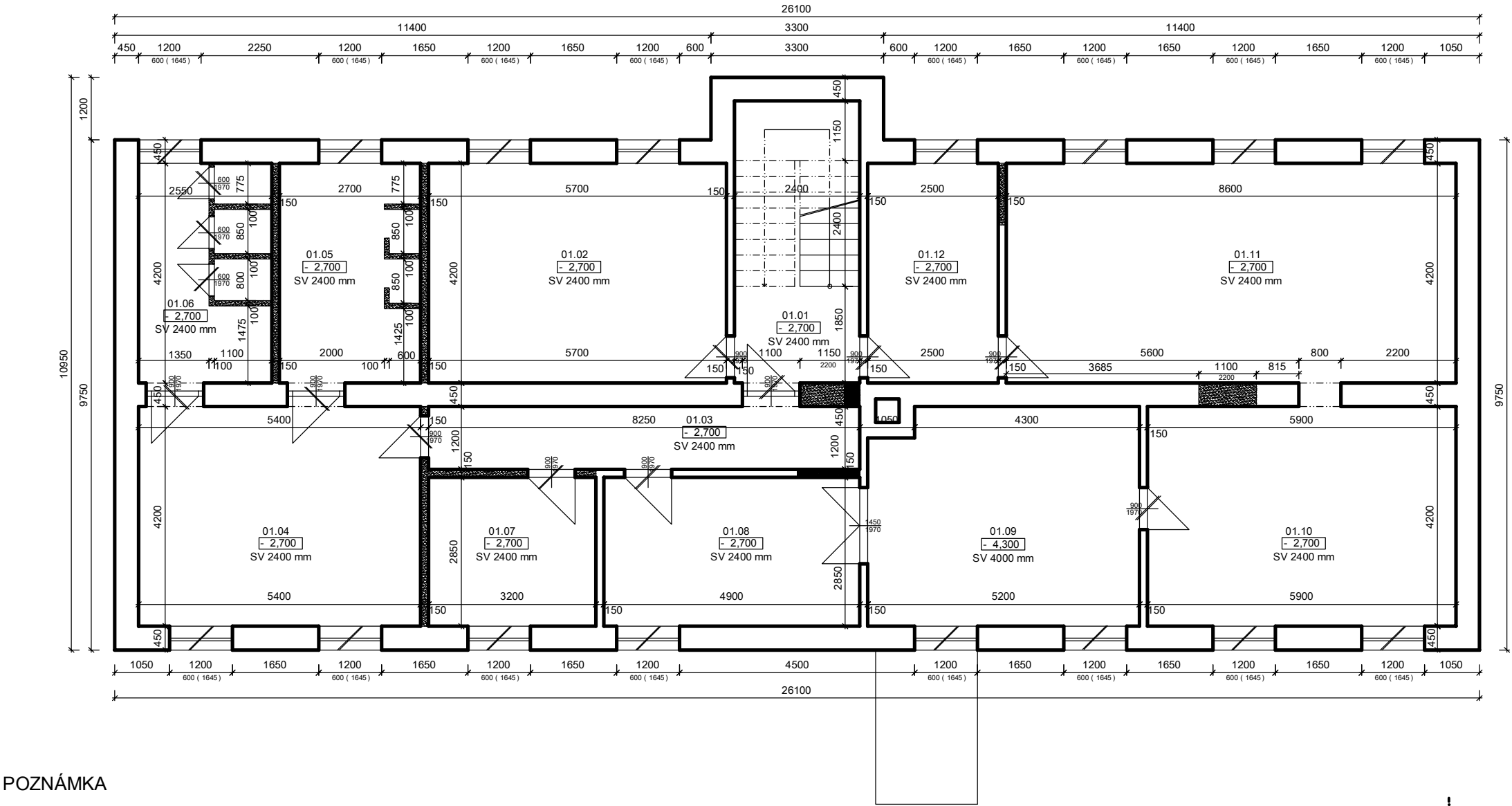


LEGENDA MIESTNOSTI I.PP

OZN.	UCEL MIESTNOSTI	m²	PODLAHA	STENY, STROP
01.01	CHODBA + SCHODISKO	12,96	TERAZOVÁ	ŠTUKOVÁ OMIETKA
01.02	SKLAD	23,94	KERAMICKÁ	ŠTUKOVÁ OMIETKA
01.03	CHODBA	9,90	TERAZOVÁ	ŠTUKOVÁ OMIETKA
01.04	ŠATŇA ŠPINAVA	22,68	PVC	ŠTUKOVÁ OMIETKA
01.05	HYGIENICKÉ ZARIAD. Ž	11,34	KERAMICKÁ	ŠTUKOVÁ OMIETKA + KER. OBKLAD v 2600 mm
01.06	HYGIENICKÉ ZARIAD. M	10,71	KERAMICKÁ	ŠTUKOVÁ OMIETKA + KER. OBKLAD v 2600 mm
01.07	KANCELÁRIA	9,12	PVC	ŠTUKOVÁ OMIETKA
01.08	SKLAD	13,97	CEM. POTER	ŠTUKOVÁ OMIETKA
01.09	KOTOLŇA	21,30	CEM. POTER	ŠTUKOVÁ OMIETKA
01.10	UHOLŇA	24,78	CEM. POTER	ŠTUKOVÁ OMIETKA
01.11	SKLAD	36,12	CEM. POTER	ŠTUKOVÁ OMIETKA
01.12	SKLAD	10,58	CEM. POTER	ŠTUKOVÁ OMIETKA

LEGENDA HMOT

- POVODNÉ MURIVO Z TEHAL PP
- VYBÚRANÉ MURIVO
- VYBÚRANÁ - DEMONTOVANÁ KONŠTRUKCIA



POZNÁMKA

- PODLAHU (hr. 80 mm) VYBÚRAŤ V PLNOM ROZSAHU
- OMIETKY A OBKLADY OTLCŤ - ODSTRÁNIŤ - AŽ PO MURIVO
- VŠETKY VÝPLNE OTVOROV (DVERE, OKNÁ) VYBÚRAŤ - DEMONTOVAŤ
- PROJEKTANT NENESIE ŽIADNÚ ZODPOVEDNOSŤ ZA ZMENY USKUTOČNENÉ BEZ JEHO SÚHLASU
- ZHOTOVITEL JE POVINNÝ O ZISTENÝCH CHYBÁCH V DOKUMENTÁCII NEODKLADNE INFORMOVAŤ PROJEKTANTA
- POČAS STAVEBNÝCH PRÁČ DODRŽIAVAŤ PREDPISY BPPOZ , STN, ZÁKONA č. 50/1976 ZB A SÚVISIACICH VYHLASIEK

sada	1	2	3	4	5	6
Autori:	ing. arch. Ľubomír Sakala, ing. arch. Beáta Tomková					
Zodp. projektant:	ing. Juraj Sakala			Časť:	D - ASR	
Investor:	AGRO - HNIEZDNÉ s.r.o			Objekt:	SO. 01 Vlastný objekt	
Stavba:	HNIEZDNE, SPRACOVANIE Mlieka					
Obsah:	Podorys I. Podzemného podlažia					Starý stav

Stupeň:	DSP
Dátum:	August 2015
Mierka:	1:100
Č. výkr.:	02

V.S.V.
consulting
SLOVAKIA, s.r.o