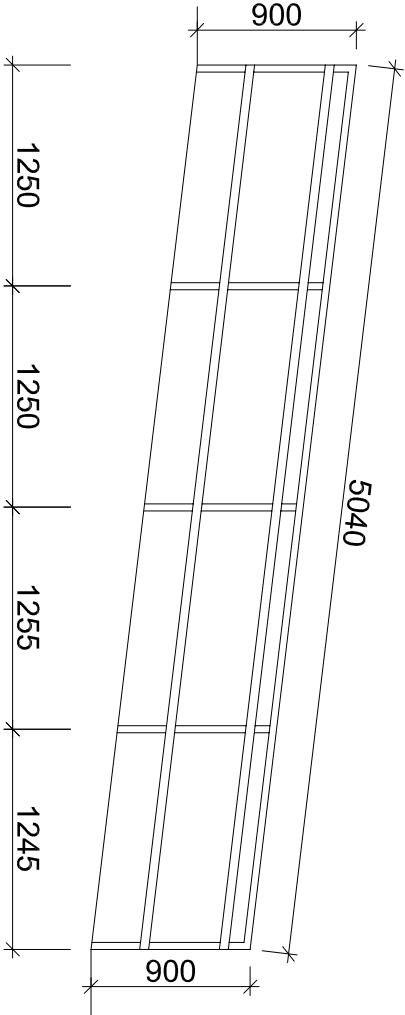


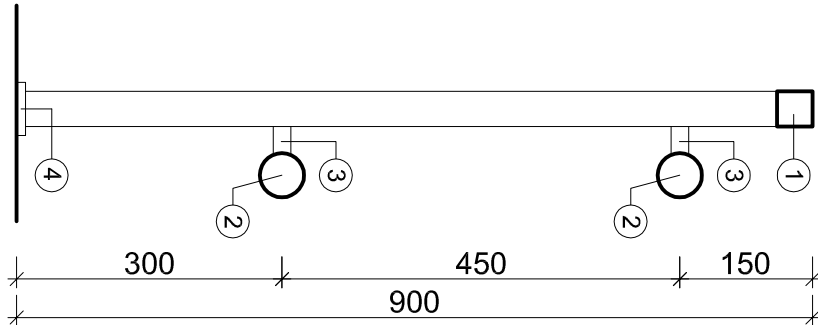
OZNAČ. PRVKU / POČET KUSOV	POPIS PRVKU / SCHÉMA PRVKU
-------------------------------------	----------------------------

VONKAŠIE SCHODISKOVÉ NEREZOVÉ ZÁBRADLIE

bočný pohľad



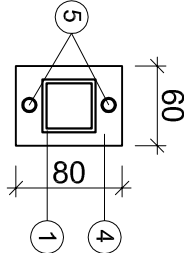
príčný rez



VÝPIS NEREZOVÝCH PRVKOV (1 prvok)

Označ. prvku	Popis prvku	Profil	Dĺžka m´	Kusy	Celková dĺžka	Jednotk. hmotnosť kg/m´	Celková hmotnosť kg
1	Nerezový lakel	40/40x3			9,500	3,681	34,970
2	Nerezová rúra	Ø40x3			10,100	3,531	35,663
3	Nerezová rúra	Ø30x3			1,000	2,028	2,028
4	Nerezová platnička	80/60x5		5		0,150	0,750
Spolu							73,411
Stratné 10 %							7,341
Celkom							80,752

- Platnička bude kotvená do betónového podkladu systémovými šróbami, 10ks



Z4

2KS

REALIZAČNÝ PROJEKT NENAHRÁDZA VÝROBNÚ A DIELENSKÚ DOKUMENTÁNCIU ZHOTOVITEĽA STAVBY
 PRED SAMOTNOU DODÁVKOU PRVKOV JE POTREBNÉ SI PREMERAŤ SKUTOČNÉ ROZMERY PRIAMO NA STAVBE