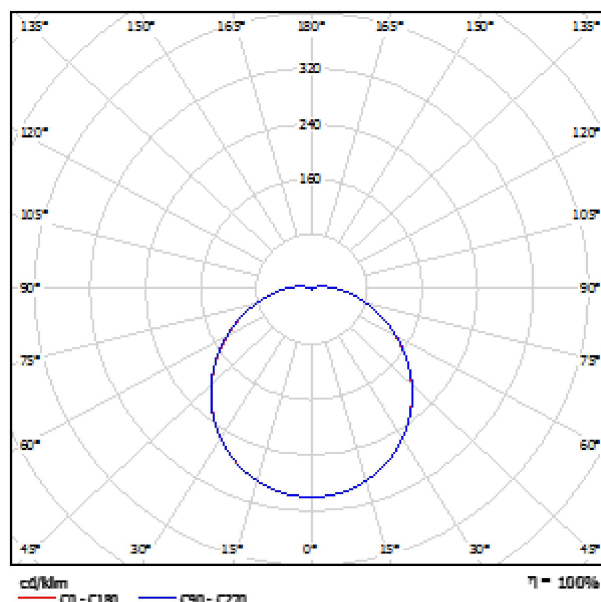


Zpracovatel Lubomír Krempaský
Telefon
Fax
e-mail

PHILIPS WL120V LED16S/840 / Datový list svítidla

Výstup světla 1:



Klasifikace svítidel dle CIE: 95
Kód CIE Flux Code: 43 73 91 96 100

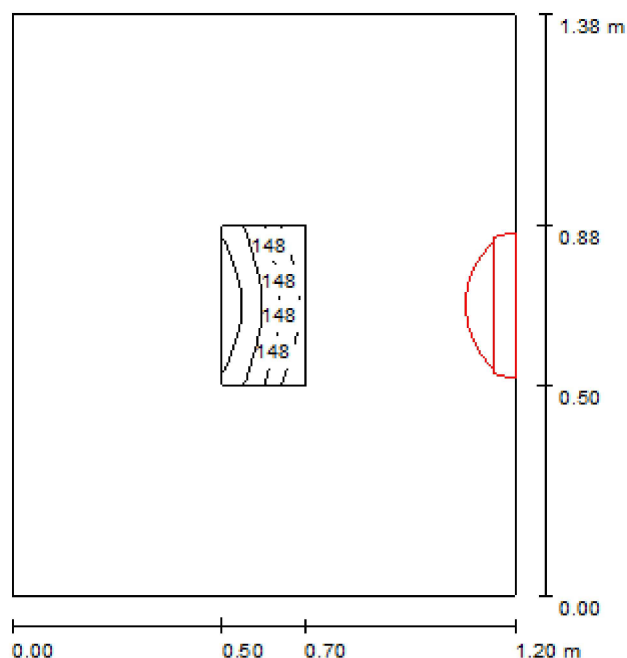
Výstup světla 1:

Vyhodnocení oslnění dle UGR											
z Strop	70	70	80	80	80	70	70	80	80	80	
z Stěny	80	80	80	80	80	80	80	80	80	80	
z Podlaha	20	20	20	20	20	20	20	20	20	20	
Vzdálenost místnosti X Y		Směr pohledu na plochu krok lampy					Podélný směr pohledu krok lampy				
2H	2H	18.9	20.2	19.3	20.8	20.9	18.9	20.3	19.3	20.8	20.9
	3H	21.0	22.2	21.4	22.8	23.0	21.0	22.3	21.4	22.8	23.0
	4H	22.0	23.2	22.4	23.8	23.9	22.0	23.2	22.4	23.8	23.9
	5H	23.0	24.0	23.4	24.4	24.5	23.0	24.1	23.4	24.4	24.5
	6H	23.8	24.8	23.9	24.9	25.0	23.8	24.8	23.9	24.9	25.0
	12H	24.0	25.0	24.4	25.4	25.5	24.0	25.0	24.4	25.4	25.5
4H	2H	19.8	20.7	19.9	21.1	21.4	19.8	20.7	20.0	21.1	21.5
	3H	21.9	22.9	22.4	23.3	23.8	21.9	22.9	22.4	23.3	23.8
	4H	23.1	24.0	23.5	24.4	24.9	23.1	24.0	23.5	24.4	24.9
	5H	24.2	25.0	24.7	25.5	26.0	24.2	25.0	24.7	25.5	26.0
	6H	24.8	25.6	25.3	26.0	26.6	24.8	25.6	25.3	26.1	26.6
	12H	25.5	26.2	26.0	26.7	27.2	25.5	26.2	26.0	26.7	27.2
6H	4H	23.5	24.3	24.0	24.7	25.3	23.5	24.3	24.1	24.8	25.3
	5H	24.9	25.8	25.5	26.1	26.6	24.9	25.8	25.5	26.1	26.6
	6H	25.7	26.3	26.3	26.8	27.4	25.7	26.3	26.3	26.8	27.4
	12H	26.6	27.0	27.1	27.6	28.2	26.6	27.0	27.1	27.6	28.2
12H	4H	23.6	24.3	24.1	24.8	25.3	23.6	24.3	24.2	24.8	25.3
	5H	25.1	25.7	25.7	26.2	26.8	25.1	25.7	25.7	26.2	26.8
	6H	26.0	26.5	26.5	27.0	27.6	26.0	26.5	26.5	27.0	27.6
Válcové polohy pozorovatele pro vzdálenosti svítidel 5											
S = 1.0H		40.1 / +0.1					40.1 / +0.1				
S = 1.5H		40.2 / +0.3					40.2 / +0.3				
S = 2.0H		40.3 / +0.5					40.3 / +0.5				
Standardní tabulka		SK029					SK029				
Klasifikace oslnění		7.5					7.5				
Korigované oslnění (index, vztaheno na 1600lm světelný tok)											



Zpracovatel Lubomír Krempaský
Telefon
Fax
e-mail

112 WC / Shrnutí



Výška místnosti: 3.000 m, Montážní výška: 2.028 m, Činitel údržby: 0.80

Hodnoty v Lux, Měřítko 1:18

Plocha	ρ [%]	E_m [lx]	E_{min} [lx]	E_{max} [lx]	E_{min} / E_m
Uživatelská úroveň	/	149	144	153	0.967
Podlaha	20	62	48	73	0.773
Strop	70	166	90	221	0.544
Stěny (4)	50	143	28	410	/

Uživatelská úroveň:

Výška: 0.750 m
Rastr: 4 x 8 Body
Okrajová zóna: 0.500 m

Poměr intenzity osvětlení (podle LG7): Stěny / pracovní rovina: 1.183, Strop / pracovní rovina: 1.116.

Kusovník svítidel

Č.	ks	Označení (Opravný faktor)	Φ (Svítidlo) [lm]	Φ (Zdroje:) [lm]	P [W]
1	1	PHILIPS WL120V LED16S/840 (1.000)	1600	1600	24.0
Celkem:			1600	1600	24.0

Specifický příkon: $14.52 \text{ W/m}^2 = 9.74 \text{ W/m}^2/100 \text{ lx}$ (Základní plocha: 1.65 m^2)



Zpracovatel Lubomír Krempaský
Telefon
Fax
e-mail

112 WC / Kusovník svítidel

1 ks

PHILIPS WL120V LED16S/840

C. výrobku:

Světelný tok (Svítidlo): 1600 lm

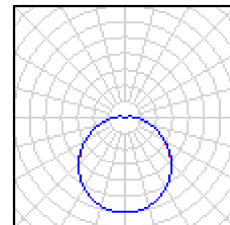
Světelný tok (Zdroje:): 1600 lm

Výkon svítidla: 24.0 W

Klasifikace svítidel dle CIE: 95

Kód CIE Flux Code: 43 73 91 96 100

Osazení: 1 x LED16S/840/- (Opravný faktor 1.000).





Zpracovatel Lubomír Krempaský
Telefon
Fax
e-mail

112 WC / Světelné technické výsledky

Celkový světelný tok: 1600 lm
Celkový výkon: 24.0 W
Činitel údržby: 0.80
Okrajová zóna: 0.500 m

Plocha	Průměrné intenzity osvětlení [lx]			Stupeň odrazu [%]	Průměrný jas [cd/m²]
	přímé	nepřímé	celkový		
Uživatelská úroveň	66	83	149	/	/
Podlaha	20	42	62	20	3.95
Strop	80	86	166	70	37
Stěna 1	75	71	146	50	23
Stěna 2	7.00	79	86	50	14
Stěna 3	75	71	146	50	23
Stěna 4	133	64	196	50	31

Rovnoměrnosti na pracovní rovině

E_{\min} / E_m : 0.967 (1:1)

E_{\min} / E_{\max} : 0.940 (1:1)

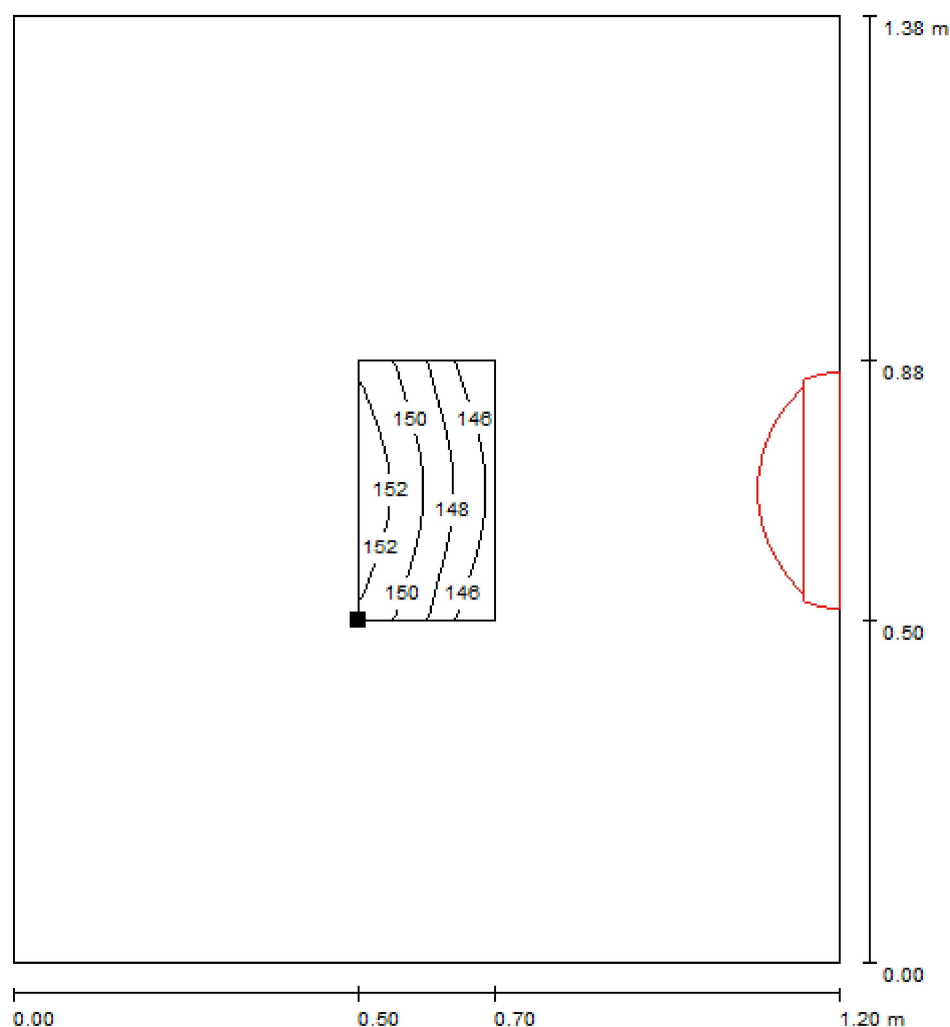
Poměr intenzity osvětlení (podle LG7): Stěny / pracovní rovina: 1.183, Strop / pracovní rovina: 1.116.

Specifický příkon: $14.52 \text{ W/m}^2 = 9.74 \text{ W/m}^2/100 \text{ lx}$ (Základní plocha: 1.65 m^2)



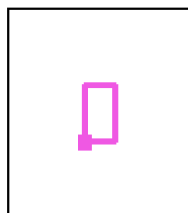
Zpracovatel Lubomír Krempaský
Telefon
Fax
e-mail

112 WC / Uživatelská úroveň / Isolinie (E)



Hodnoty v Lux, Měřítko 1 : 11

Poloha plochy v místnosti:
Pracovní rovina s 0.500 m Okrajová
zóna
Označený bod:
(254.695 m, 61.642 m, 0.750 m)



Rastr: 4 x 8 Body

E_m [lx]
149

E_{min} [lx]
144

E_{max} [lx]
153

E_{min} / E_m
0.967

E_{min} / E_{max}
0.940