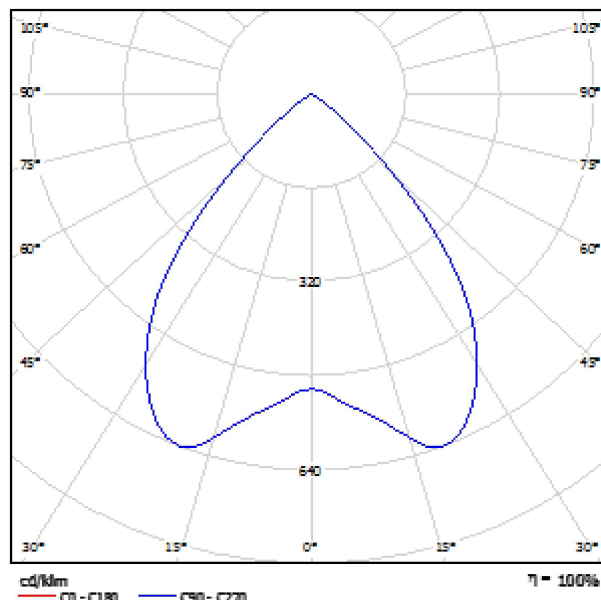


Zpracovatel Lubomír Krempaský  
Telefon  
Fax  
e-mail

## OMS UX-TUBUS 292 LED 17W 1250lm 4000K 80Ra / Datový list svítidla

Výstup světla 1:



Klasifikace svítidel dle CIE: 100  
Kód CIE Flux Code: 84 100 100 100 100

UX-TUBUS 292 LED

Montáž:  
přisazené na strop

Svetelný zdroj:  
LED

Elektrická výbava :  
Elektronický předradník. Na požádání: Stmívatelný elektronický předradník  
DALI (10-100%)

Materiál :  
Těleso svítidla: ocelový plech.  
Reflektor: anodizovaný hliník.  
Difúzor: mikroprizmatický

Povrchová úprava:  
Biela (RAL 9003)

Životnost :  
50 000 hodin/ L70

Teplota okolí:  
do +35°C

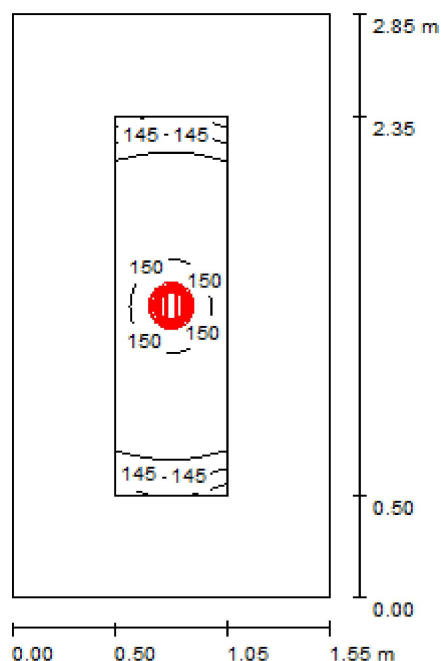
Výstup světla 1:

Vyhodnocení osvětlení dle UGR											
z Strop	70	70	80	80	80	70	70	80	80	80	
z Stěny	80	80	80	80	80	80	80	80	80	80	
z Podlaha	20	20	20	20	20	20	20	20	20	20	
Vzdálenost místnosti X Y	Směr pohledu na světlo k světelným					Podíl světla směrem pohledu k světelným					
2H	2H	6,5	7,3	6,5	7,3	6,5	7,3	6,5	7,3	7,7	
	3H	6,4	7,1	6,7	7,4	6,4	7,1	6,7	7,4	7,6	
	4H	6,3	7,0	6,6	7,3	6,3	7,0	6,6	7,3	7,5	
	5H	6,3	6,9	6,6	7,2	6,3	6,9	6,6	7,2	7,5	
	6H	6,3	6,9	6,6	7,2	6,3	6,9	6,6	7,2	7,5	
4H	12H	6,3	6,9	6,7	7,2	6,3	6,9	6,7	7,2	7,5	
	2H	6,3	7,0	6,6	7,3	6,3	7,0	6,6	7,3	7,5	
	3H	6,2	6,8	6,5	7,1	6,2	6,8	6,5	7,1	7,4	
	4H	6,1	6,6	6,5	7,0	6,1	6,6	6,5	7,0	7,3	
	5H	6,1	6,6	6,5	6,9	6,1	6,6	6,5	6,9	7,3	
6H	6H	6,2	6,6	6,6	6,9	6,2	6,6	6,6	6,9	7,3	
	12H	6,3	6,6	6,7	7,0	6,3	6,6	6,7	7,0	7,4	
	8H	4H	6,0	6,4	6,5	6,8	6,0	6,4	6,5	6,8	7,2
		5H	6,1	6,4	6,5	6,8	6,1	6,4	6,5	6,8	7,2
		6H	6,2	6,4	6,5	6,9	6,2	6,4	6,5	6,9	7,3
12H		6H	6,3	6,6	6,6	7,0	6,3	6,6	6,6	7,0	7,5
		4H	6,0	6,3	6,5	6,8	6,0	6,3	6,5	6,8	7,2
	5H	6,1	6,3	6,5	6,8	6,1	6,3	6,5	6,8	7,2	
	6H	6,2	6,4	6,5	6,8	6,2	6,4	6,5	6,8	7,3	
	Válcové polohy pozorovatele pro vzdálenosti svítidel 5										
S = 1.0H		+2.5 / -1.5				+2.5 / -1.5					
S = 1.5H		+4.5 / -1.5				+4.5 / -1.5					
S = 2.0H		+5.5 / -1.5				+5.5 / -1.5					
Standardní tabulka		5000				5000					
Korekční součinitel		+0.9				+0.9					
Korekční součinitel indexu, vztahující na 1240lm (Cievery) světelný tok											



Zpracovatel Lubomír Krempaský  
Telefon  
Fax  
e-mail

## 112 WC VSTUP / Shrnutí



Výška místnosti: 3.000 m, Montážní výška: 3.000 m, Činitel údržby: 0.80

Hodnoty v Lux, Měřítko 1:37

Plocha	$\rho$ [%]	$E_m$ [lx]	$E_{min}$ [lx]	$E_{max}$ [lx]	$E_{min} / E_m$
Uživatelská úroveň	/	150	137	154	0.914
Podlaha	20	90	73	97	0.814
Strop	70	18	14	22	0.756
Stěny (4)	50	49	13	186	/

**Uživatelská úroveň:**

Výška: 0.750 m  
Rastr: 128 x 32 Body  
Okrajová zóna: 0.500 m

Poměr intenzity osvětlení (podle LG7): Stěny / pracovní rovina: 0.326, Strop / pracovní rovina: 0.122.

**Kusovník svítidel**

Č.	ks	Označení (Opravný faktor)	$\Phi$ (Svítidlo) [lm]	$\Phi$ (Zdroje:) [lm]	P [W]
1	1	OMS UX-TUBUS 292 LED 17W 1250lm 4000K 80Ra (1.000)	1248	1248	17.0
Celkem:			1248	1248	17.0

Specifický příkon:  $3.84 \text{ W/m}^2 = 2.56 \text{ W/m}^2/100 \text{ lx}$  (Základní plocha:  $4.43 \text{ m}^2$ )

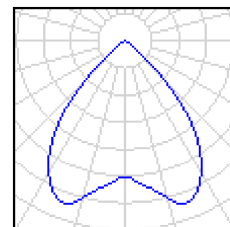


Zpracovatel Lubomír Krempaský  
Telefon  
Fax  
e-mail

## 112 WC VSTUP / Kusovník svítidel

1 ks

OMS UX-TUBUS 292 LED 17W 1250lm 4000K  
80Ra  
C. výrobku:  
Světelný tok (Svítidlo): 1248 lm  
Světelný tok (Zdroje:): 1248 lm  
Výkon svítidla: 17.0 W  
Klasifikace svítidel dle CIE: 100  
Kód CIE Flux Code: 84 100 100 100 100  
Osazení: 1 x LED 17W 1250lm 4000K 80Ra  
(Opravný faktor 1.000).





Zpracovatel Lubomír Krempaský  
Telefon  
Fax  
e-mail

## 112 WC VSTUP / Světelně technické výsledky

Celkový světelný tok: 1248 lm  
Celkový výkon: 17.0 W  
Činitel údržby: 0.80  
Okrajová zóna: 0.500 m

Plocha	Průměrné intenzity osvětlení [lx]			Stupeň odrazu [%]	Průměrný jas [cd/m²]
	přímé	nepřímé	celkový		
Uživatelská úroveň	122	28	150	/	/
Podlaha	64	26	90	20	5.73
Strop	0.00	18	18	70	4.07
Stěna 1	19	22	41	50	6.51
Stěna 2	31	23	54	50	8.56
Stěna 3	19	22	41	50	6.52
Stěna 4	31	22	54	50	8.58

Rovnoměrnosti na pracovní rovině

$E_{\min} / E_{\max}$ : 0.914 (1:1)

$E_{\min} / E_{\max}$ : 0.892 (1:1)

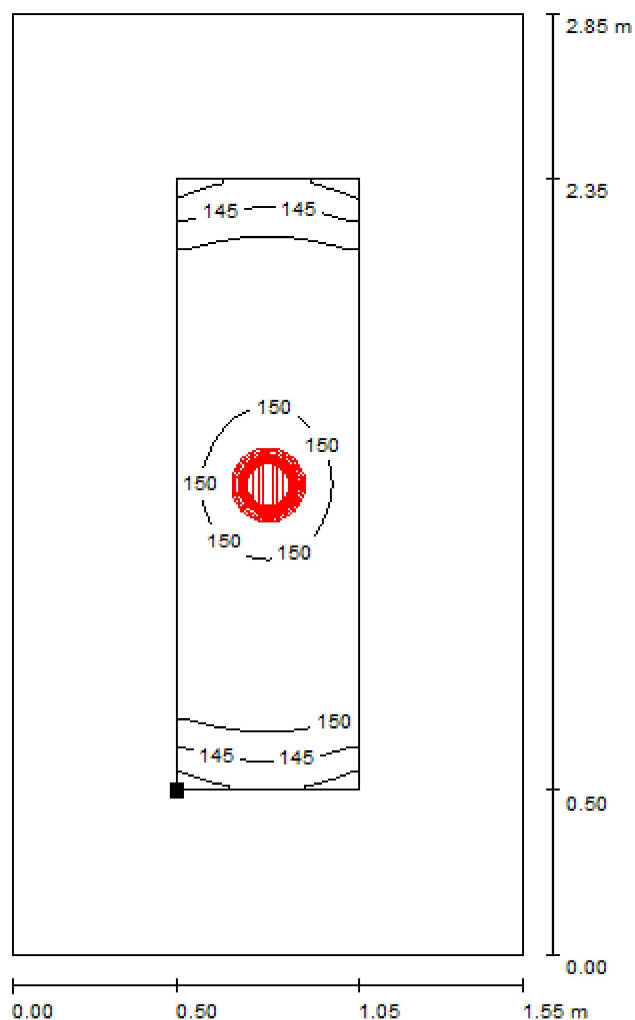
Poměr intenzity osvětlení (podle LG7): Stěny / pracovní rovina: 0.326, Strop / pracovní rovina: 0.122.

Specifický příkon:  $3.84 \text{ W/m}^2 = 2.56 \text{ W/m}^2/100 \text{ lx}$  (Základní plocha:  $4.43 \text{ m}^2$ )



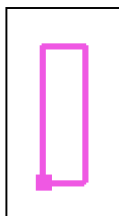
Zpracovatel Lubomír Krempaský  
Telefon  
Fax  
e-mail

## 112 WC VSTUP / Uživatelská úroveň / Isolinie (E)



Hodnoty v Lux, Měřítko 1 : 23

Poloha plochy v místnosti:  
Pracovní rovina s 0.500 m Okrajová  
zóna  
Označený bod:  
(255.995 m, 60.165 m, 0.750 m)



Rastr: 128 x 32 Body

$E_m$  [lx]  
150

$E_{min}$  [lx]  
137

$E_{max}$  [lx]  
154

$E_{min} / E_m$   
0.914

$E_{min} / E_{max}$   
0.892