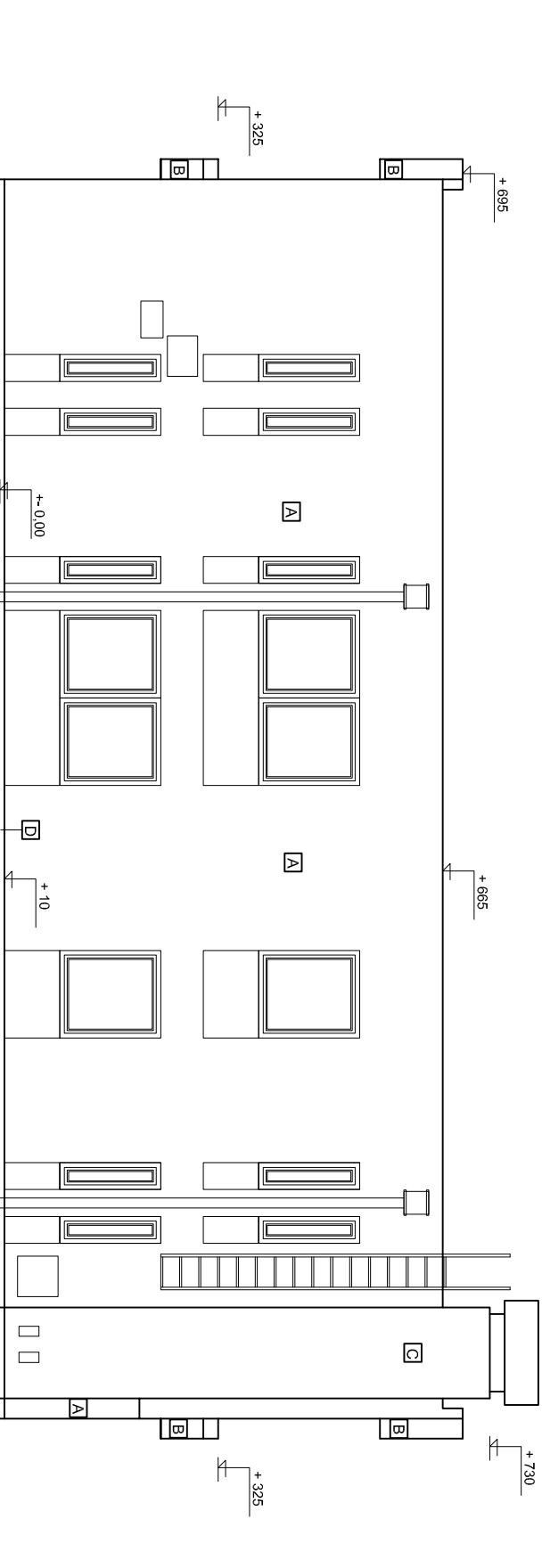


POHĽAD JUHOZÁPADNÝ



POHĽAD JUHOVÝCHODNÝ

ZATEPLENIE OBJEKTU:

CELÝ VONKÁŠNÝ PLOŠŤ JE ZATEPLENÝ SYSTÉMOM WEBER THERM TERRANOVA PS BIELY 100 mm!  
VŠETKY OSTEŇA A NADPRÁŽIA SÚ ZATEPLENÉ SYSTÉMOM WEBER THERM TERRANOVA PS SEDY 30 mm!  
PARAPETNE MURIVO JE ZATEPLENÉ SYSTÉMOM WEBER THERM TERRANOVA PS SEDY 80 mm!  
SOKLOVÉ, ATKOVÉ, KAMINOVÉ MURIVO A ARKIERE JE ZATEPLENÉ SYSTÉMOM WEBER THERM TERRANOVA EPS SEDY 50 mm!  
PRI STYKU S OPLETVOVANÍM OZLAJBA SA POUŽIJE DO VÝŠKY 50 cm EPS hč. 100 mm  
V PRIESTOROCH VEDENIA BLESKOVÝDOJU SA POUŽIJE NOBA-SIL OSOVO 50 cm VUVIVO A VPRÁVO I

- A VONK. OMIETKA WEBER TERRANOVA SILIKÁTOVÁ RYH, 2 mm ZELENA 275 A
- B VONK. OMIETKA WEBER TERRANOVA SILIKÁTOVÁ RYH, 2 mm ŽLTÁ 115 A
- C VONK. OMIETKA WEBER TERRANOVA SILIKÁTOVÁ RYH, 2 mm MODRÁ 510 A
- D MARMOLIT 1040 M 104

+/- 0, 00 = PIVIS = ÚROVEŇ JESTVUJÚCEJ PODLAHY / . N.P. / PRÍZEMIE / I

INTERIÉRY PROJEKTANT	Ing. arch. MILOŠ JARNO	OBRÁZOK	
OBJEKT	Ing. arch. MILOŠ JARNO		
INVESTOR	OBEC NEMČICE	OBRÁZOK	
NÁZOV STAVBY	OBECNÝ ÚRAD		
ZATEPLENIE A MODERNIZÁCIA		OBRÁZOK	
NEMČICE OK. TOPOLČANY		OBRÁZOK	
MIESTO STAVBY	645	OBRÁZOK	
STAVBYTEL	645	OBRÁZOK	
NÁZOV VÝKRESU	POHĽADY - NÁVRH	OBRÁZOK	
VERZIA	A 1	OBRÁZOK	
VEŠKA	1: 50	OBRÁZOK	