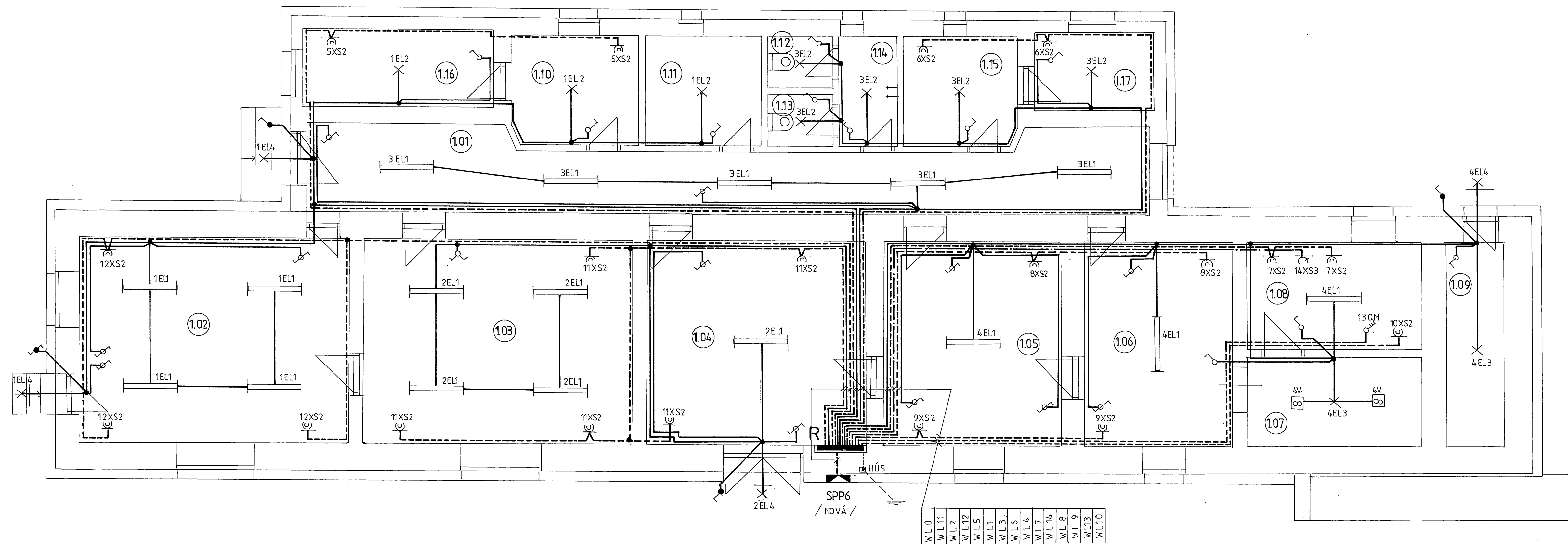


# Elektroinštalácia - pôdorys

## M = 1 : 50



### Prostredie a vonkajšie vplyvy podľa STN 332000 – 3 , STN 332000 – 5 - 51

Účel miestnosti	Druh priestoru podľa STN 332000 – 5 – 51	Vonkajšie vplyvy podľa STN 332000 – 5 – 51
Sprchy	III	v zmysle STN 332000 – 7 – 701 Zóny 0 , 1 , 2 , 3
Pod prístreškom	V	AA7 , AB4 , AE3 , AF2
Vonkajšie priestory	VI	AA7 , AB6 , AD2 , AE4 , AF2 , AN2 , AQ2 , BC2
Ostatné priestory	III	*

\*Udané sú iba vplyvy odlišné od normálnych v zmysle STN P 332000 – 5 – 51 , čl. 512.12.4  
Za normálne vplyvy sa považujú : AA4 , AA5 , AB4 , AB5 , AC1 , AD1 , AE1 , AF1 , AG1 , AH1 , AK1 , AL1 , AM1 , AN1 , AP1 , AQ1 , AR1 , AS1 , BA1 , BC4 , BD1 , BE1 , CA1 , CB1

**Napät'ová sústava :** 3 PEN str. 50 Hz, 230 / 400 V / TN – C – S

II. napät'ové pásmo pre striedavé napätie v zmysle STN 330110

/ STN 33 2000 – 3 : 2000 , STN 33 0300 : 2001 , STN 33 2000 – 5 – 51 : 2001 /

**Ochrana pred úrazom elektrickým prúdom :** STN 33 2000 – 4 – 41 , STN IEC 61140

**412. Ochrana pred dotykom živých častí , alebo základná ochrana STN 332000 – 4 – 41:2000**

412.1 – ochrana izolovaním živých častí

412.2 – ochrana zábranami , alebo krytmi

412.5 – doplnková ochrana prúdovými chráničmi

**413. – ochrana pred dotykom neživých častí , alebo ochrana pri poruche**

/ STN 332000 – 4 – 41 : 2000 /

413.1 – ochrana samočinným odpojením napájania

413.2 – ochrana použitím zariadení triedy ochrany II.

#### Poznámka :

- Elektroinštalácia je navrhnutá vodičmi CYKY príslušných dimenzií pod omietkou.
- Vypínače a prepínače osadiť vo výške 1 , 1 m od podlahy.
- Zásuvky osadiť vo výške 0 , 3 m od podlahy . V sociálnych miestnostiach , skladoch a v technickej miestnosti sa zásuvky vo výške 1 , 2 m od podlahy.
- Rozvádzač R osadiť do steny vo výške spodnej hrany 1 , 5 m od podlahy .
- Svetidlá , vypínače , prepínače , zásuvky a svorkovnicové krabice , ktoré budú osadené na horľavom podklade je potrebné oddeliť nehorľavou podložkou o hrúbke 0 , 5 cm.

#### Legenda miestnosti

Č.M.	Názov miestnosti	Osvetlenie / lx /
1.01	Chodba	100
1.02	Kancelária	350
1.03	Kancelária	350
1.04	Predsieň	100
1.05	Saňa muži	150
1.06	Saňa ženy	150
1.07	Sprchy ženy	150
1.08	Technická miestnosť	150
1.09	Sklad	100
1.10	Sklad	100
1.11	Sprchy muži	150
1.12	WC muži	100
1.13	WC ženy	100
1.14	Predsieň WC	100
1.15	Sklad	100
1.16	Sklad	100
1.17	Sklad	100

#### Legenda prístrojov a spotrebičov :

EL1	- Žiarivkové stropné svetidlo 2 x 36 W	IP20
EL2	- Žiarivkové stropné svetidlo 2 x 18 W	IP20
EL3	- Žiarivkové stropné svetidlo 2 x 18 W	IP54
EL4	- Žiarivkové nástenné svetidlo 2 x 11 W	IP54
	- Jednopolový vypínač TANGO , 10A / 230V	IP20
	- Sériový prepínač TANGO , 10A / 230V	IP20
	- Striedavý prepínač TANGO , 10A / 230V	IP20
	- Striedavý prepínač TANGO , 10A / 230V	IP42
	- Jednopolový vypínač TANGO , 10A / 230V	IP42
	- Trojpólový vypínač 20A / 400 V	IP20
XS2	- Jednofázová dvojzásuvka typ 5514 – 2349 , 10 / 16A / 230V	IP20
XS3	- Trojfázová zásuvka 16A / 400V	IP54
V	- Jednofázový ventilátor 30 W / 230 V	
R	- Plastová rozvodnica MOELLER s voliteľnou prístrojovou náplňou – zapustená	IP40/20
HÚS	- Hlavná územňovacia svorka	
	- Svetelné okruhy	
	- Zásuvkové okruhy 230V	
	- Trojfázové okruhy 400V	

Zodpovedný projektant Divinec	Vypracoval Divinec	<b>TRANS</b> <b>Elektroprojekcia</b> <b>Ján Divinec</b> Dvorčanská ulica č. 33, 94905 Nitra
Investor: Obec Klasov , Obecný úrad Klasov 108, 951 53 Klasov	Kraj : Nitriansky	
OU : Klasov		
Názov stavby : Rekonštrukcia viacúčelovej administratívnej budovy za účelom zníženia energetickej náročnosti Klasov		
<b>Elektroinštalácia</b>		Formát 6 A4 form.
		Dátum 02. 2016
		Stupeň PD P.S.
		Mierka 1 : 50
Obsah : Pôdorys		Číslo výkresu E – 1