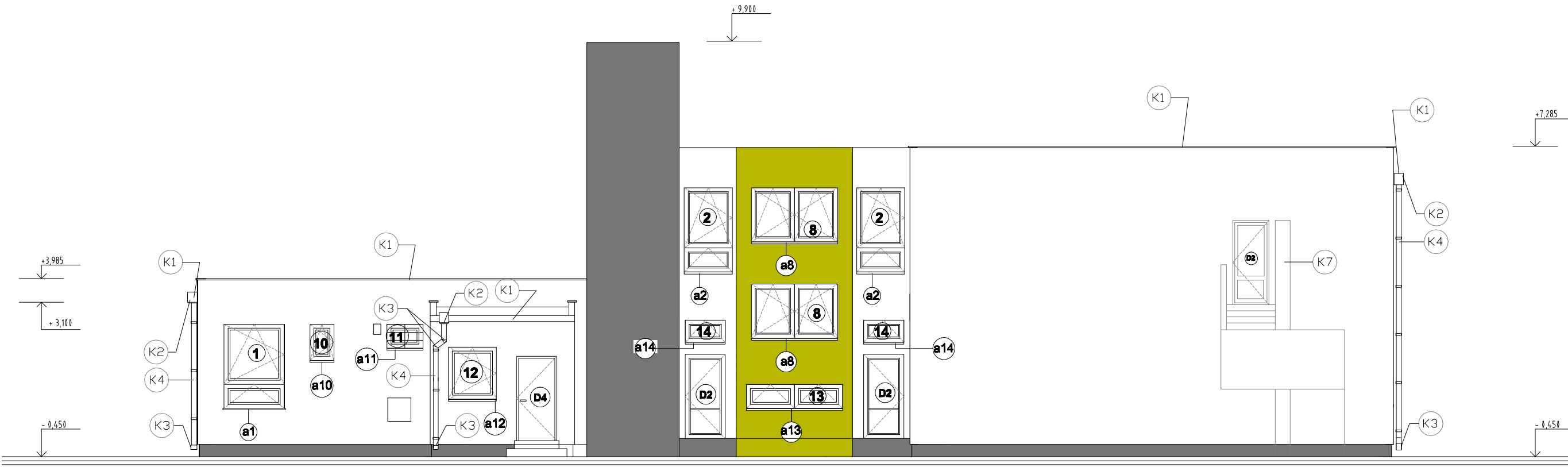


POHĽAD SEVEROZÁPADNÝ



POHĽAD JUHOVÝCHODNÝ

## LEGENDA MATERIÁLOV


- POVRCHOVÁ ÚPRAVA - ŠTRUKTÚROVÁ (RYHOVANÁ), FARBA OLIVOVO ZELENÁ (RAL 6021)
- POVRCHOVÁ ÚPRAVA OBVODOVEJ STENY - ŠTRUKTÚROVÁ OMIETKA (RYHOVANÁ), FARBA BIELA (RAL 9010)
- POVRCHOVÁ ÚPRAVA SOKLA - ŠTRUKTÚROVÁ OMIETKA (RYHOVANÁ), FARBA SIVÁ (RAL 7044)

POZNÁMKA:  
FARBENÉ RIEŠENIE A ČLENENIE FASÁDY JE IBA NÁVRHOVÉ, PRESNÉ RIEŠENIE STANOVÍ INVEŠTOR

- b - VNÚTORNÝ PARAPET
- a - KLAMPIARSKÉ VÝROBKY ( VÝKAZ KLAMPIARSKÝCH PRVKOV), FARBA BIELA
- Z - ZÁMOČNÍCKE VÝROBKY ( VÝKAZ ZÁMOČNÍCKÝCH PRVKOV)
- K - KLAMPIARSKÉ VÝROBKY ( VÝKAZ ZÁMOČNÍCKÝCH PRVKOV)

- PRI VÝSTAVBE JE NUTNÉ DODRŽAŤ VŠETKY PREDPISY A ŠPECIFIKÁCIE PODĽA NARIADENÍ VÝROBCOV STAVEBNÝCH MATERIÁLOV A PRVKOV, KTORÉ NIE SÚ V PROJEKTE BLIŽŠIE ŠPECIFIKOVANÉ.
- PRI NEŠPECIFIKOVANÍ KRITÉRIÍ, VLASTNOSTÍ A POSTUPOV JE NUTNÉ DODRŽAŤ ZÁKONY, VZN, TECHNICKÉ NORMY A PREDPISY.
- TECHNICKÁ SPRÁVA, JEJ PRÍLOHY AKO AJ VYJADRENIA VŠETKÝCH ÚČASTNÍKOV STAVEBNÉHO KONANIA, TVORIA NEDELITELNÚ SÚČASŤ PROJEKTOVEJ DOKUMENTÁCIE.
- PROJEKTOVÁ DOKUMENTÁCIA JE SÚČASŤOU STAVEBNÉHO DIELA A PODĽIHA ZÁKONU O AUTORSKÝCH PRÁVACH PREZENTOVANÉ TECHNICKÉ VÝKRESY A VŠETKY TEXTOVÉ SÚČASTI PROJEKTU DEFINUJÚ DIELO, ALEBO JEHO ČASŤ. Z TOHO TITULU JE PROJEKT DUŠEVNÝM MAJETKOM AUTORA, A PRETO POUŽÍVAŤ, ROZMNOŽOVAŤ A PUBLIKOVAŤ HO MOŽNO IBA SO SÚHLASOM. ZMENY V PROJEKTE MOŽNO VYKONÁVAŤ IBA S PÍSMOBNÝM SÚHLASOM AUTOROV!

±0,000 = 100,00 rel.v. (PVB)

AUTOR NÁVRHU ING. DUŠAN ONDREJKA m.l.	PROJEKTANT ING. DUŠAN ONDREJKA m.l.	PARE			
	ZODP. PROJEKTANT ING. DUŠAN ONDREJKA m.l.				
	GENÉR. PROJEKTANT ING. DUŠAN ONDREJKA m.l.				
	INVEŠTOR OBEC TEKOVSKÉ LUŽANY				
Miesto stavby TEKOVSKÉ LUŽANY	Číslo výkresu	Číslo záhadky	05/05/2014	Dátum	09/2014
Názov záhadky ZLEPŠENIE TEPELNOTECHNICKÝCH VLASTNOSTÍ A MODERNIZÁCIA MATERSKEJ ŠKOLY V TEKOVSKÝCH LUŽANÁCH	Časť	ARCH.	8 A4	Formát	
Stav objektu MATERSKÁ ŠKOLA	Mierka	1:100		Stupeň PD	RP
Názov výkresu POHĽADY - NAVRHOVANÝ STAV	Zmena	00			