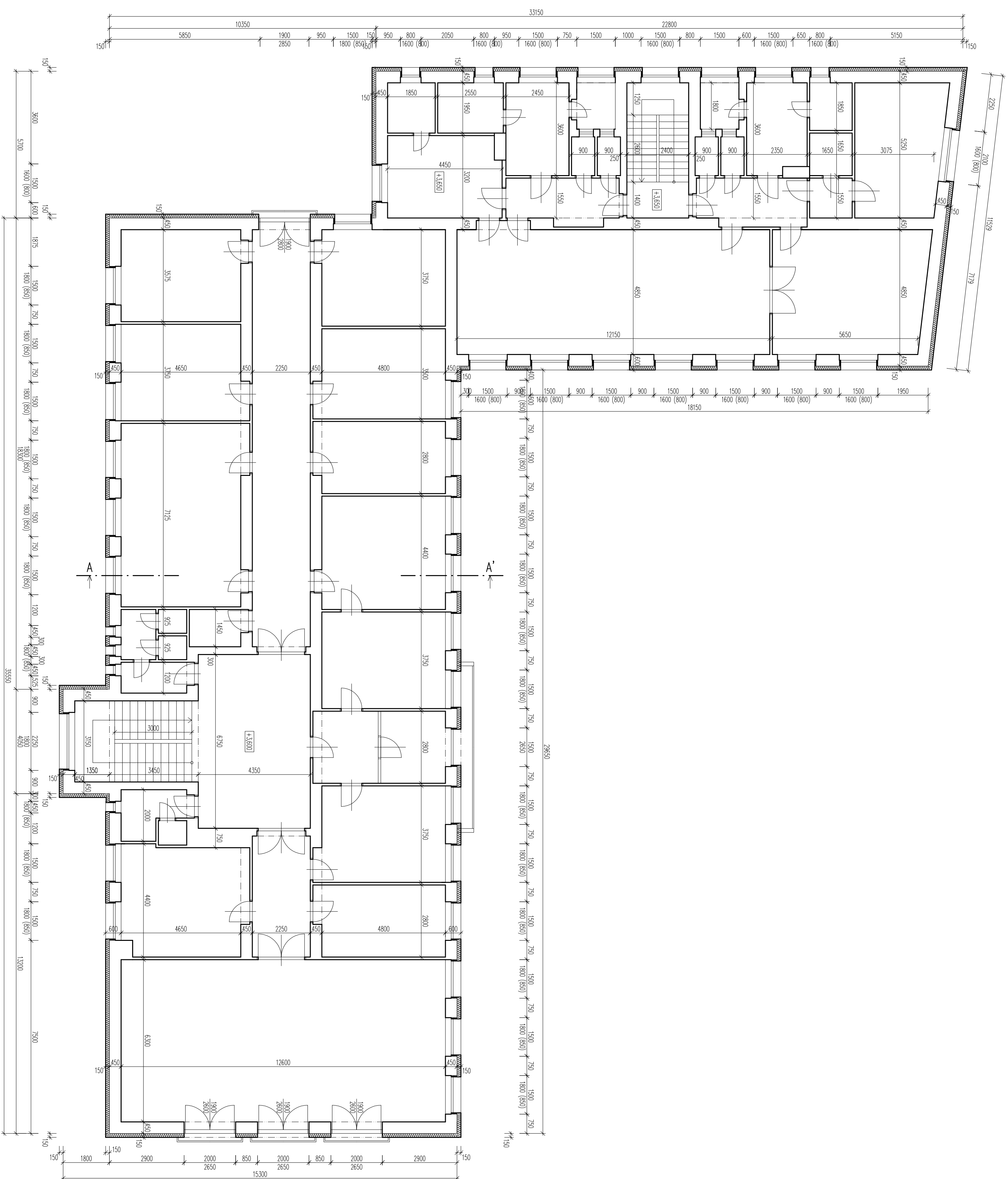
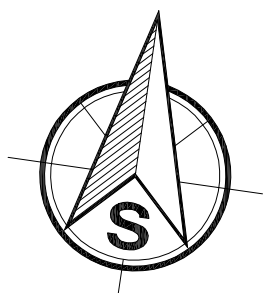


PÔDORYS



ZNAČENIE HMÔT

- PRŮBĚH KONSTRUKCE OBERFLU
- ZÁPLETENÍ – MINERÁLNÍ VLAHA, NABÍDLÍ KONFIRMÁČNÍ ZÁPLETACÍ SYSTÉM
- OBVOJOVÉ STŘEŠÍ: 150 mm (10 KOTVÍ 0,6x10 VÝŠKĚ)
 - NIKOMALŠÍ OSTEJNÁ OTVORY: 50 mm
 - STŘEP V 1.PP: 80 mm
 - PODKROVÍ: 300 mm
- EXTRUD. POLYSTYRÉN: 150 mm, PO KOTVÍ 0,6x10 (1000 mm NAD TERÉN)



Ing. Vladimír ŠTAVĚCKÝ Architektonicko-stavbní projekt Dezignové studio t.č. 19065 8144	PROJEKT/STAV
Ing. Vladimír ŠTAVĚCKÝ Ing. Vladimír ŠTAVĚCKÝ Ing. Peter Horváth	Ing. Vladimír ŠTAVĚCKÝ Ing. Vladimír ŠTAVĚCKÝ Ing. Peter Horváth
Miesto stavby: parc. č. 238/4, ul. SNP, k. ú. Želiezovce	
Investor: Obecť arod. Želiezovce, ul. SNP 2, 937 01 Želiezovce	
Stavba: Zateplenie obecného úradu Želiezovce	
Objekt: SO-01 VLASTNÁ STAVBA	
Profesia: STAVEBNÁ ČASŤ	
výkres: PODOBRNÝ 2.NP, NÁVRH, STAV	
Číslo výkresu 111	Číslo kópie