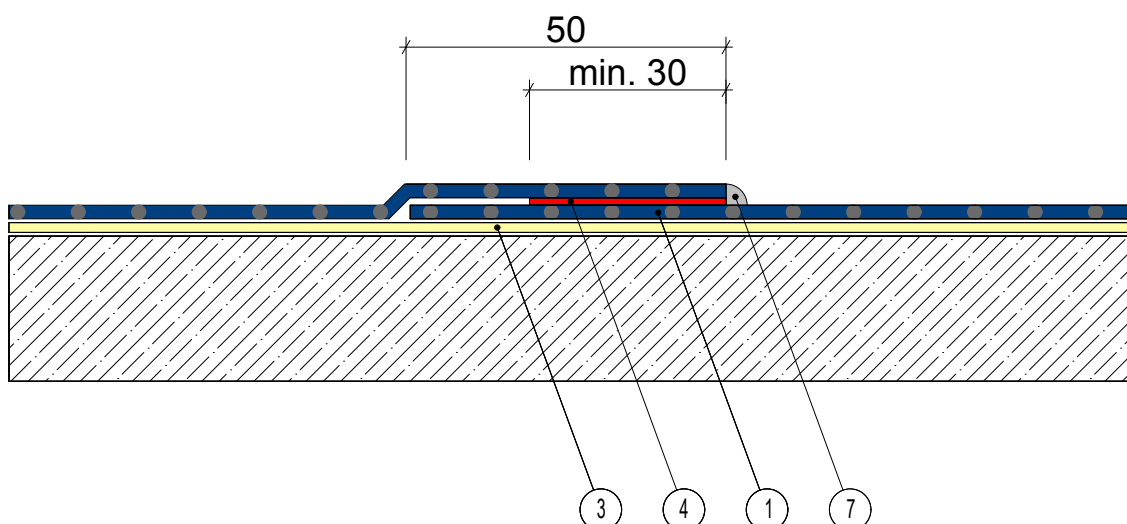
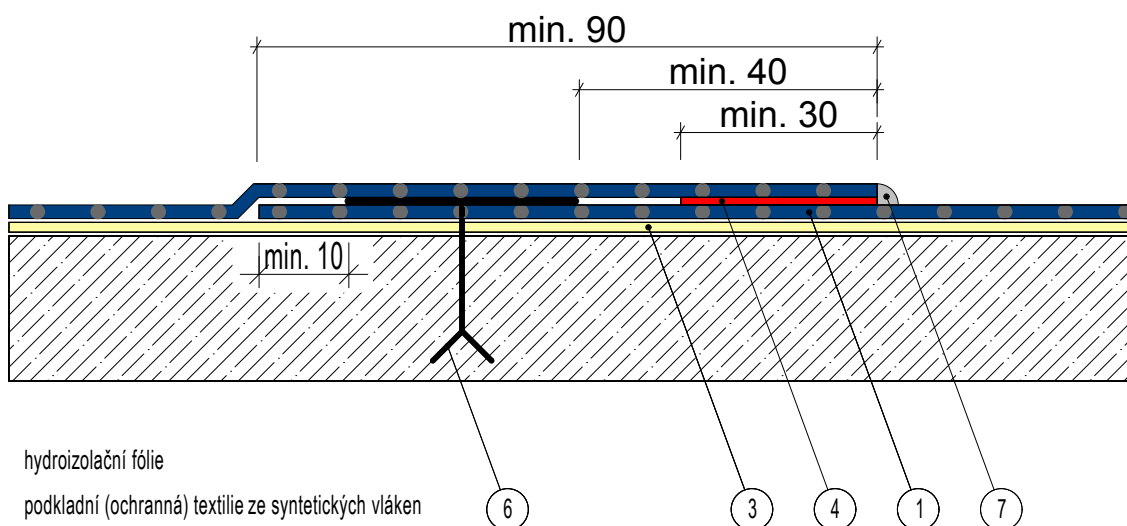


Obr. 1a: Spoj fólie v přesahu pásů nekotvených k podkladu




Obr. 1b: Spoj fólie v přesahu pásů kotvených k podkladu



- ① hydroizolační fólie
- ③ podkladní (ochranná) textilie ze syntetických vláken
- ④ spoj fólií - horkovzdušně svařeno
- ⑥ kotvicí prvek
- ⑦ pojistná zálivka

±0,000 - ÚROVEŇ PODLAHY

F	AUTORI:	ING. RAJMUND NEDEL'A aut. stav. inž.	 ING. RAJMUND NEDEL'A aut. stav. inžinier ŠPORTOVÁ 2/20, 991 11 BALOG NAD IPL'OM mob.: 0905457225 e-mail: nedela@cobrabauart.sk		
	ZODPOV. PROJEKTANT:	ING. RAJMUND NEDEL'A aut. stav. inž.			
	VYPRACOVAL:	ING. RAJMUND NEDEL'A aut. stav. inž.			
	INVESTOR:	MINISTERSTVO VNÚTRA SR, IČO: 00 151 866229892			
	MIESTO STAVBY:	LIPTOVSKÝ MIKULÁŠ 031 42, VRBICKÁ 1993, p.č.: 2941/40			
	DÁTUM:	FEBRUÁR 2015			
G	STAVBA:	Liptovský Mikuláš OÚ - rekonštrukcia a modernizácia objektu		PROFESIA:	ARCHITEKTÚRA
				ÚČEL:	PS
				ARCH.Č.:	
	OBSAH:	DETAILY HYDOIZOLÁCIA		MIERKA	ČÍSLO VÝKR.:
				1:5	A - 15

8