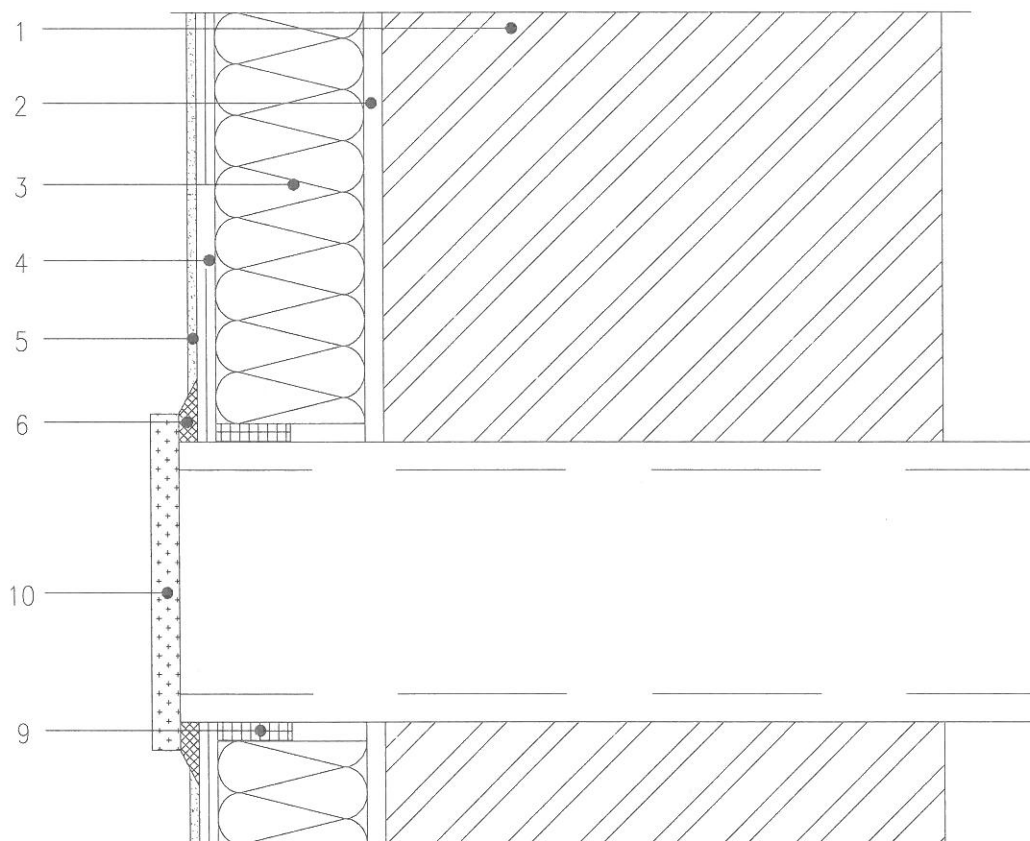


# Styk s vetracím otvorom



- |   |                                      |    |  |
|---|--------------------------------------|----|--|
| 1 | Nosná stena obv. konštrukcie         | 6  | Trvaloplastický tmel (silikátový alebo akrylátový) |
| 2 | Lepiaca malta                        | 7  | Špeciálny montážny cylinder z PUR peny             |
| 3 | Tepelnoizolačné dosky                | 8  | Lepiaca vrstva                                     |
| 4 | Výstužná vrstva s výstužnou mriežkou | 9  | Škárový tesniaci pás                               |
| 5 | Tenkovrstvá omietka                  | 10 | Vetracie sitko (mriežka)                           |