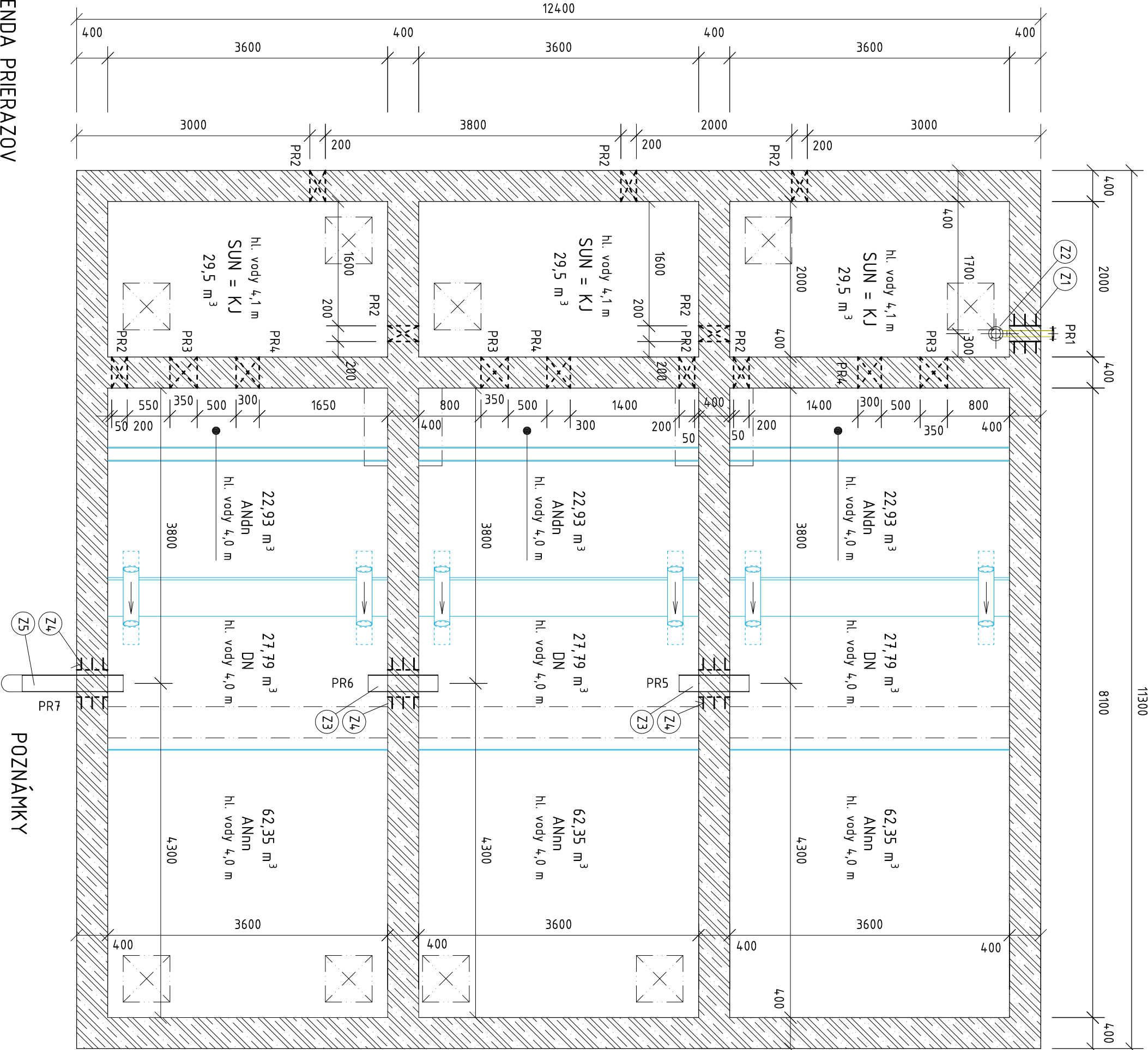


TECHNOLÓGICKÉ PRIERAZY

± 0,000 = 859,600



LEGENDA PRIERAZOV

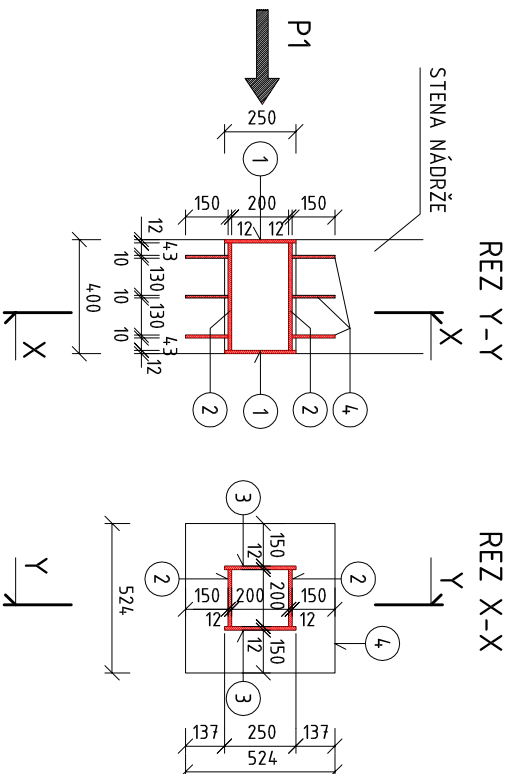
PRIERAZ	ROZMER PRIERAZU š x v (mm)	DNO PRIERAZU OD ± 0,000 (m)	POZNÁMKA
PR1	Z1, Z2	- 1,700	Vodotesný PRIERAZ, dno PR = dno kasťlika
PR2	200 x 200	- 0,400	
PR3	350 x 200	- 0,400	
PR4	300 x 400	- 0,600	
PR5	Z3, Z4	- 2,290	Vodotesný PRIERAZ, dno PR = dno kasťlika
PR6	Z3, Z4	- 2,320	Vodotesný PRIERAZ, dno PR = dno kasťlika
PR7	Z4, Z5	- 2,350	Vodotesný PRIERAZ, dno PR = dno kasťlika

VÝPIS OCELE 11373 PRE "Z1", "Z4"

POL.	PROFIL	ROZMER (mm)	KUSY	PLOCHA m ² PLECH hr:10mm PLECH hr:12mm
1	PLECH HR-12 mm	0,250 x 0,250	2	0,125
2	PLECH HR-12 mm	0,200 x 0,316	2	0,150
3	PLECH HR-12 mm	0,316 x 0,250	2	0,188
4	PLECH HR-10 mm	0,524 x 0,524	3	0,824
5	PLECH HR-12 mm	0,400 x 0,400	6	0,96
6	PLECH HR-12 mm	0,350 x 0,316	6	0,7896
7	PLECH HR-12 mm	0,316 x 0,400	6	0,9024
8	PLECH HR-10 mm	0,614 x 0,614	9	4,089
SPOLU m ²				4,913
kg/m ²				78,50
				94,20
				293,43

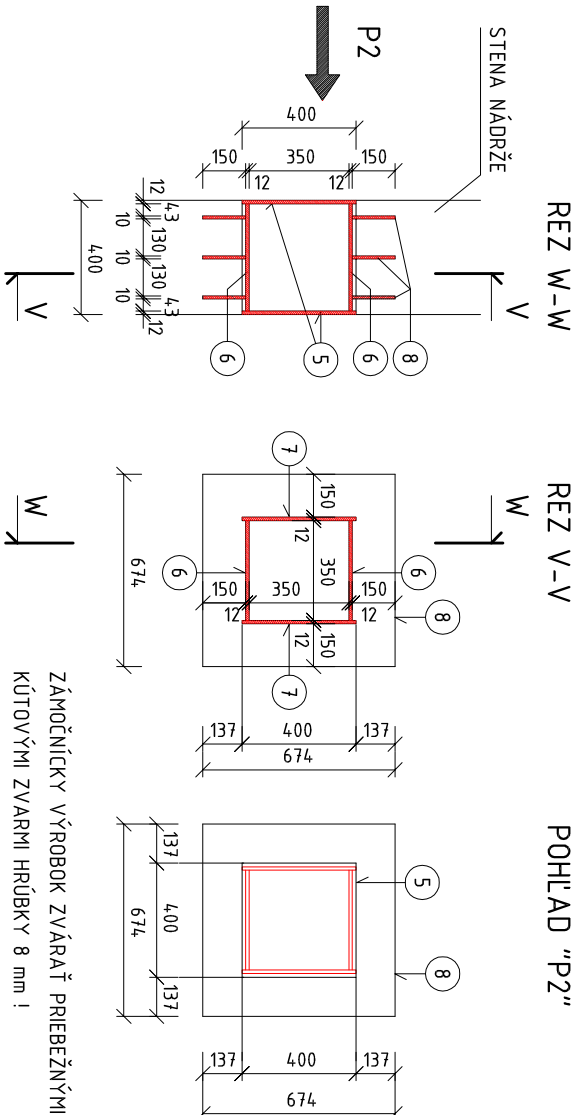
ZÁMOČNÍCKY VÝROBOK "Z1" – 1 KS, M 1:20

VODOTESNÝ PRESTUP ŠTVORCOVÉHO PRIEREZU, SVETLOSŤ 200 x 200 mm
V STENE NÁDRŽE HRUBKY 400 mm

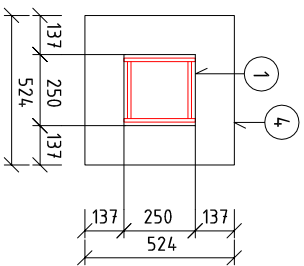


ZÁMOČNÍCKY VÝROBOK "Z4" – 3 KS, M 1:20

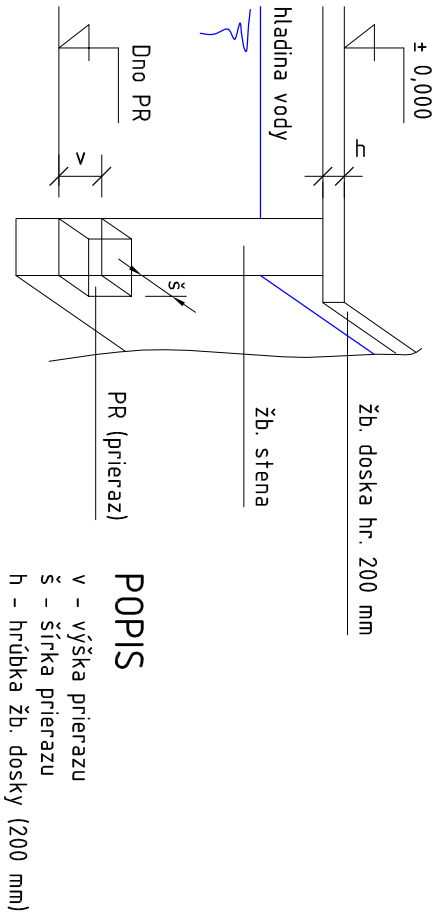
VODOTESNÝ PRESTUP ŠTVORCOVÉHO PRIEREZU, SVETLOSŤ 350 x 350 mm V STENE NÁDRŽE HRUBKY 400 mm



ZÁMOČNÍCKY VÝROBOK ZVÁRAŤ PRIEBEŽNÝMI
KÚTOVÝMI ZVÁRMI HRUBKY 8 mm !



LEGENDA DEFINOVANIA PRIERAZOV



LEGENDA ZÁMOČNÍCKYCH VÝROBKOV

OZNAČENIE	NÁZOV, ROZMER a x b x c (mm)	VYZOBRAZENIE	POČET (ks)	POZNÁMKA
Z1	Oceľový kasťlík 200 x 200 x 400 s bočnicami š 150mm		1	Dodávka stavby
Z2	Oceľová rúra DN 80 mm l = 700 mm s kolonom a otoč. prírubami PN 10		1	Dodávka stavby
Z3	Oceľ: rúra DN 200 mm, o celk. dĺžke l=900 mm		2	Dodávka stavby
Z4	Oceľový kasťlík 350 x 350 x 400 s bočnicami š 150mm		3	Dodávka stavby
Z5	Oceľ: rúra DN 200 mm, o celk. dĺžke l=1300 mm s 90° kolonom v šachte		1	Dodávka stavby

POZNÁMKA K NÁTEROM

OCEĽOVÉ PRVKY: 1. PREDÚPRAVA POUŽITÝCH: OSTRIEKANIE NA STUPEŇ SA 2,5 ALEBO MECHANICKÉ

ODHRDZAVANIE NA STUPEŇ ST3 (PODĽA ISO 8501)

2. MEDZIVRSTVA (ZÁKLADNÝ NÁTER): ODTIEŇ PODODBNÝ VRCHNEJ VRSTVE,

80 MIKROMETROV, POČET VRSTIEV 1-2, EPOXIDOVÁ NÁTEROVÁ HMOTA S VYSOKÝM PODELOM PEVNÝCH LÁTOK

3. VRCHNÁ VRSTVA: 50 MIKROMETROV, POČET VRSTIEV 1, ALIFATICKÝ

POLYURETÁNOVÝ VYSOKO LESKÝ VRCHNÝ NÁTER

AUTOR		
ZODP. PROJEKTANT	Ing. P. Nemec	
VYPRACOVAL	KRESLIL	
INVESTOR	Obec Kráľovce	
STAVBA	„INTEVENČNÁ ČASŤ KRAJUTIE“	
OBJEKT	P1 0101 STROJNO-TECHNOLÓGICKÉ ZARIADENIA ČASŤ TECHNOLÓGIA	
OBSAH	TECHNOLÓGICKÉ PRIERAZY	1:50
		604