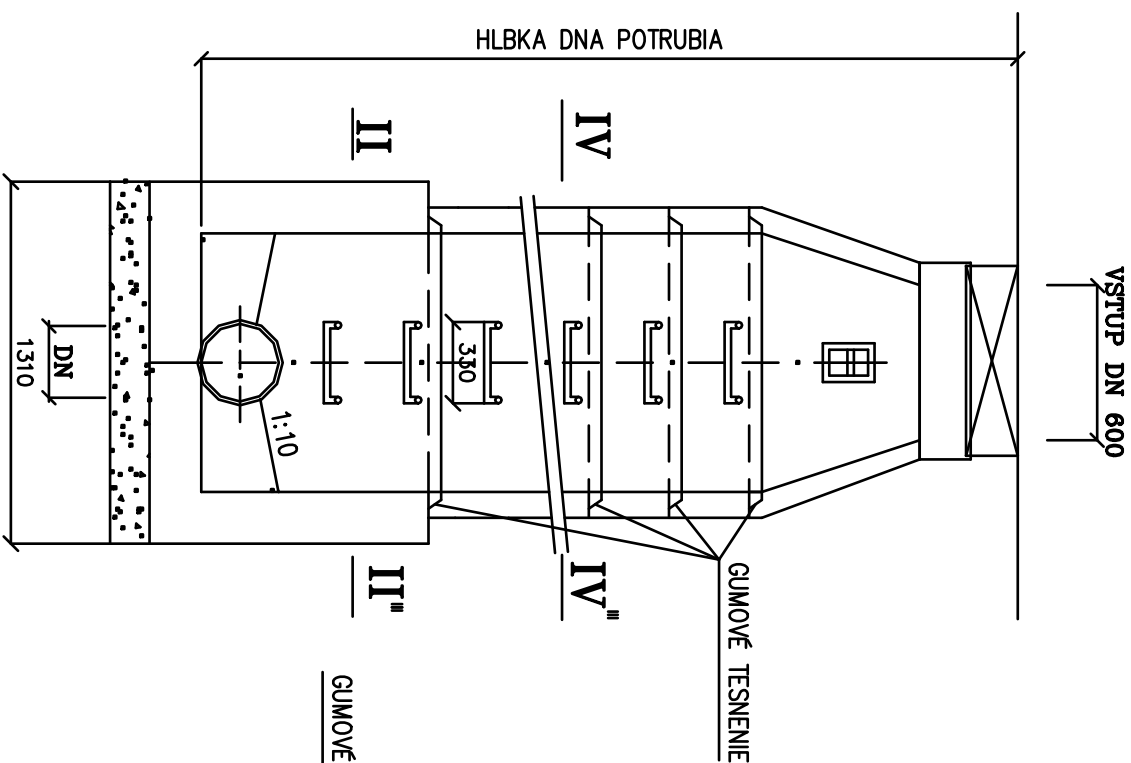
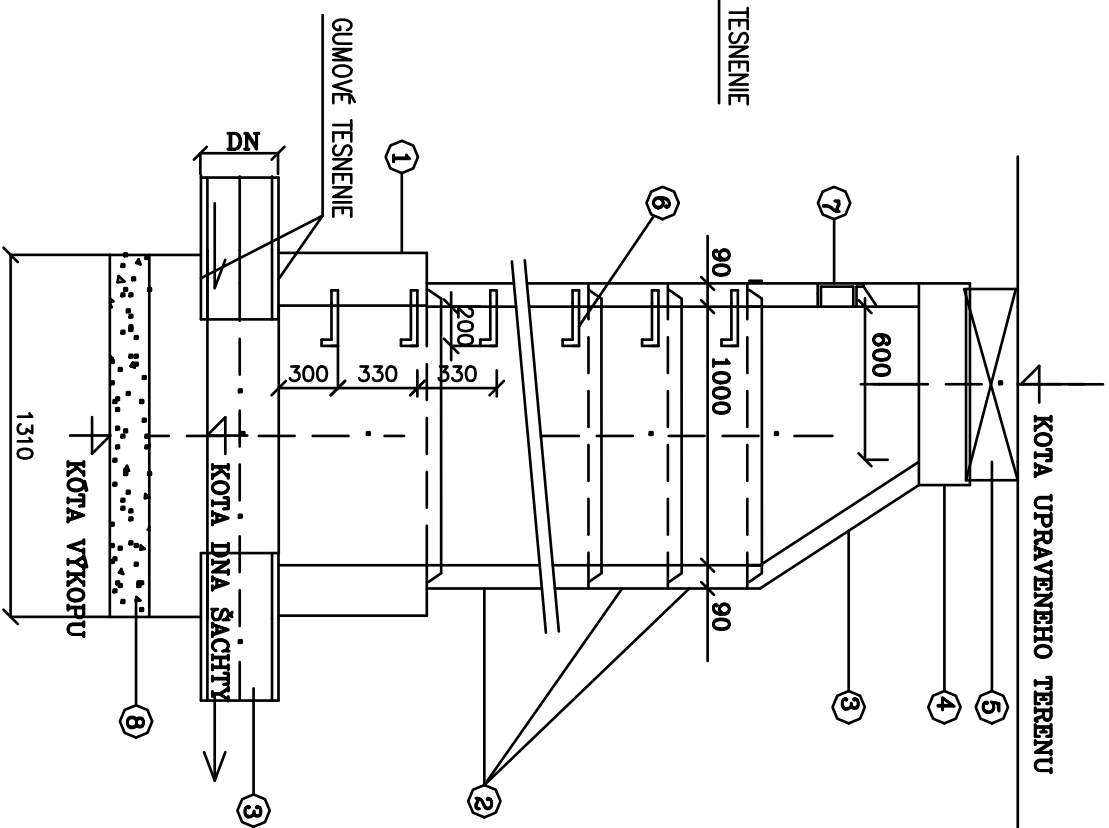


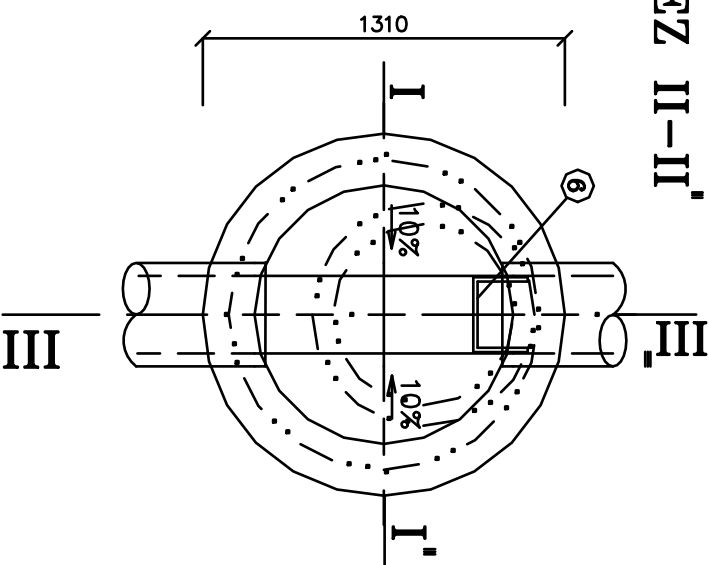
# REZ I-I'''



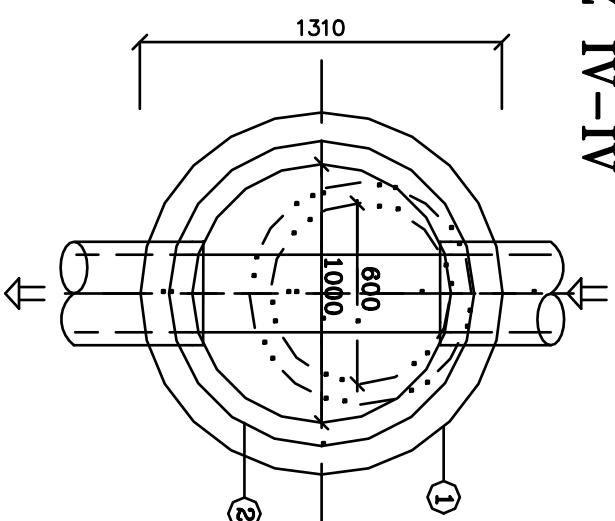
### REZ III-III<sup>III</sup>



## REZ II-II'



## REZ IV-IV<sup>III</sup>



## LEGENDA

OZNAČENIE	POPIS
1	ŠACHTOVÉ DNO DN 1000
2	SKRUŽ ROVNÁ TBH 100–25, 100–50, 100–100 DN 1000
3	SKRUŽ PRECHODOVÁ TBS 100/65–60
4	VYROVNÁVACÍ PRSTENEC TBS 60–05, 60–10, 60–15
5	ŠACHTOVÝ POKLOP D 400 S RÁMOM
6	REBRKOVÉ KANALIZAČNÉ STÚPADLO DIN 19 555-A, ALEBO DIN 1212-E –POPLASTOVANÉ, SOČASŤ VYROBKOV
7	KAPSOVÉ STÚPADLO ŠACHIET STN 136351
8	PODKLAD ZO ŠTRKOPIESKU SO ZHUTNENÍM HR. 150 mm

PRI ZMENE SMERU TRASY A SÚTOKOVÝCH ŠACHTÁCH DODRŽAŤ MINIMÁLNY POLOMER ZAKRIVENIA TRASY  $R_{min}=0,75$  DN

## OSADENIE ŠACHJET

[illegible]

**SPOILS:**

42

42

—

1

1

AUTOR			
ZODP.PROJEKTANT		Ing.P.Nemec	
VYPRACOVAV		Ing.P.Nemec	
KRESLIL			
INVESTOR	Obec KRAHULIE		
STAVBA „INTENZIFIKÁCIA ČOV KRAHULIE„			
OBJEKT <b>S0 02</b> Potrubné prepojenia			
OBSAH KANALIZAČNÁ ŠACHTA			
		<b>pr okom</b> projektčná kancelária Poprad, Levočská 866 tel: 052/7765936	
FORMÁT	2A4		
DÁTUM	07/2015		
STUPEŇ	STAV.POV.		
MIERKA	Č. VÝKRESU		
OBSAH KANALIZAČNÁ ŠACHTA		604	