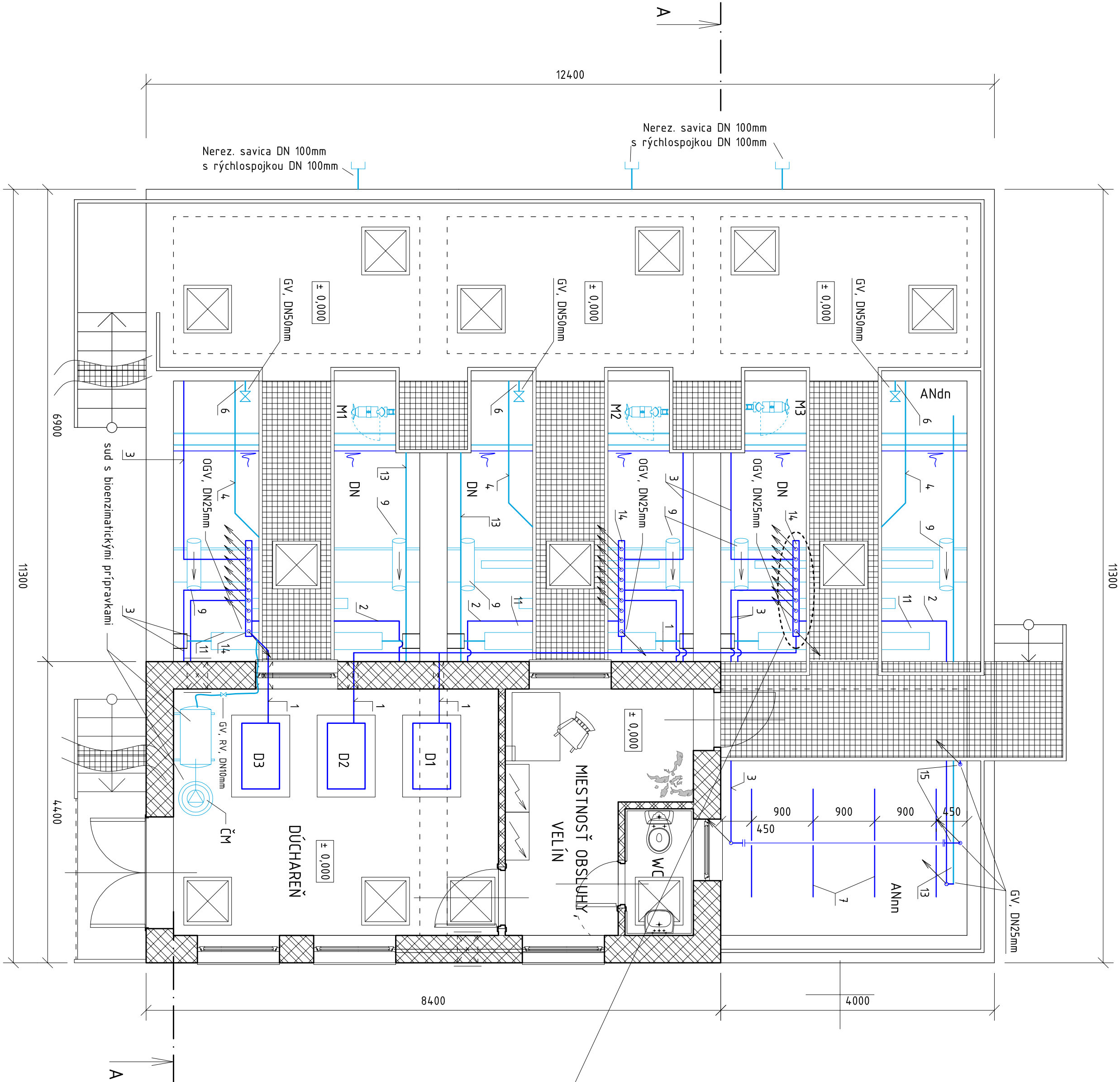


PÔDORYS ČOV NA KÔTE +1,500



LEGENDA ZNAČENIA

- 1 – Centrálna potrubie tlakového vzduchu, PP, DN 65mm, (PP, ø 75x6,9mm)
- 2 – Potrubie TV k manut. čerpadlám a JPS v DN, PP, DN 25mm, (PP, ø 32x3mm)
- 3 – Potrubie TV k prevzdušňov. systému, PP, DN 32mm, (PP, ø 40x3,7mm)
- 4 – Potrubie prevzdušňov. kalu, PP, DN 65mm, (PP, ø 75x6,9mm)
- 5 – Potrubie vyfukované kalu, PP, DN 65mm, (PP, ø 75x6,9mm)
- 6 – Prítokové potrubie z ČS do ANdn, PP, DN 50mm, (PP, ø 63x5,8mm)
- 7 – Jemnodielny prevzdušňovací systém (JPS)
- 8 – PP ukladajúci valec DN 600mm, hc = 2800 mm
- 9 – PP prítočné potrubie – hydraulický prepaj ANdn-ANhn, ANhn-DN, DN 200mm
- 10 – PP žlab vyfukované kalu, 150x150x1500mm
- 11 – PP žlab vyčistený odpadovej vody s norymi stenami, dĺžka žlabu 2500mm
- 12 – Potrubie vrátného kalu, PP, DN 65mm, (PP, ø 75x6,9mm)
- 13 – Potrubie vnútorného recyklu, PP, DN 65mm, (PP, ø 75x6,9mm)
- 14 – Rozdeľovač tlakového vzduchu, PP, DN 80mm, l=1400mm
- 15 – Skúšobné potrubie TV, PP, DN 25mm (kondenz potrubie, PP, ø 32x3mm)
- 16 – Manutkové vzduchové čerpadlo
- 17 – Potrubie vyčistené odpadovej vody, DN 200mm

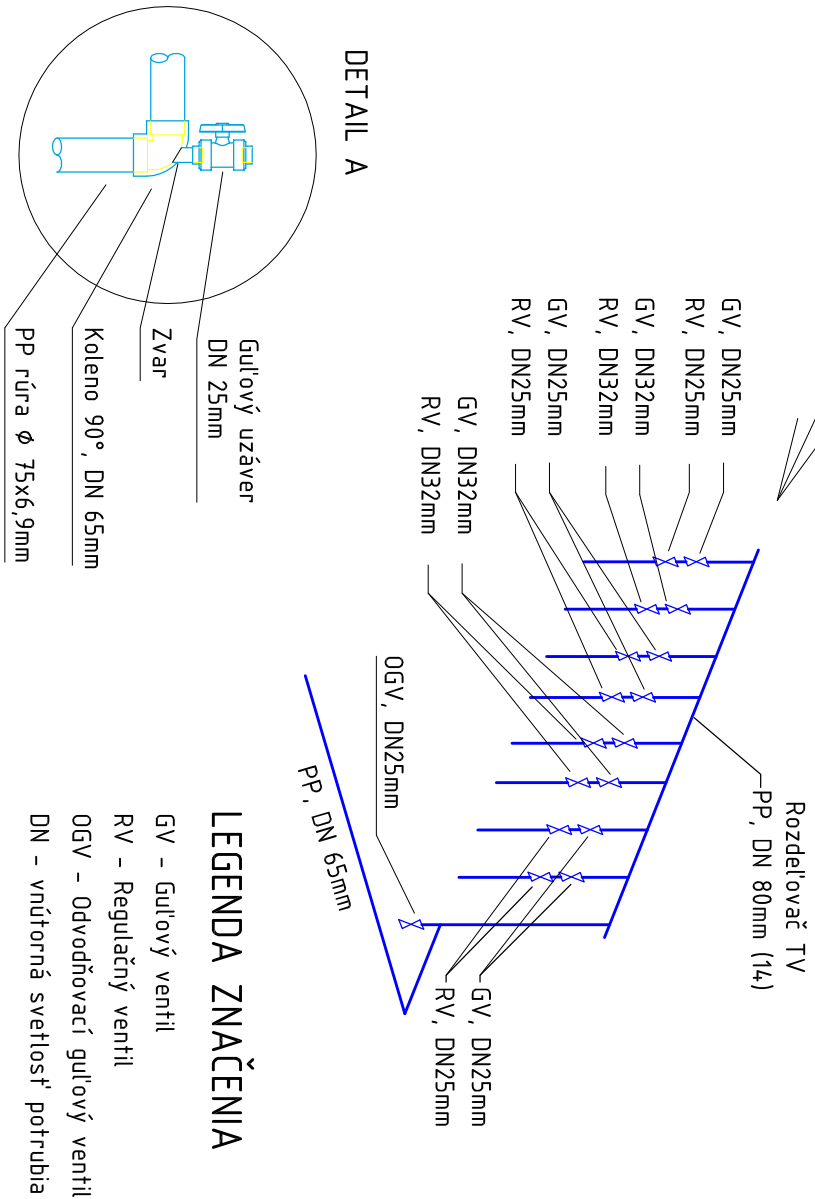
ELEKTRO-TECHNOLOGICKÉ VYZBROJENIE BIOLOGICKÝCH LÍNEK

- M1, M2, M3** – Ponorné kalové miešadlo, priemer vrtule 225mm, 50 Hz-3-380/415V
P = 1,25kW s príslušenstvom
- D1, D2, D3** – Duchadlo s protitlukovým krytom, Qd = 2,15m³/min, dp = 50 kPa,
P2 = 3,0 kW, P1 = 4,0 kW, 50Hz-3-380/415V
- ČM** – Ponorné čerpadieko bioenzimát. prípravkov, P1=0,75kW, P2=0,36 kW
50 Hz-1-220/230 V, Qč=3,6m³/hod, Hč=8,5m, transportné prevedenie

ELEKTRO-TECHNOLOGICKÉ VYZBROJENIE ČERPACEJ STANICE

- Č1, Č2** – Ponorné kalové čerpadlo v ČS, výkon motora 1,5 kW, 50Hz-3-380/415V,
Qč = 20 m³/hod, Hč = 9 m

SCHEMATICKÉ ZNÁZORNENIE ROZDELOVÁČA TLAK. VZDUCHU



LEGENDA NÁDRŽÍ

- ČS – Čerpadla stanica
ANdn – Aktivačná nádrž, časť denitrifikácia
ANhn – Aktivačná nádrž, časť nitrifikácia
DN – Dosadzovacia nádrž
SUN – Stabilizačná nádrž prebytočného kalu

± 0,000 = 859,600

AUTOR	Ing. Peter Némec	
	ZODP. PROJEKTANT	Ing. P. Némec
VÝPRACOVÁV	Ing. P. Némec	
	KRESLIL	059_35 Botizovce
INVESTOR	Obec Kráľovce	
STAVBA	„INTEENZIMÁČIA ČOV KRÁĽOVCE“	
OBJEKT	P1 0101 STROJNO-TECHNOLOGICKÉ ZARIADENIA ČOV, časť technológia	
OBSAH	PÔDORYS ČOV NA KÔTE +1,500	1:50 603