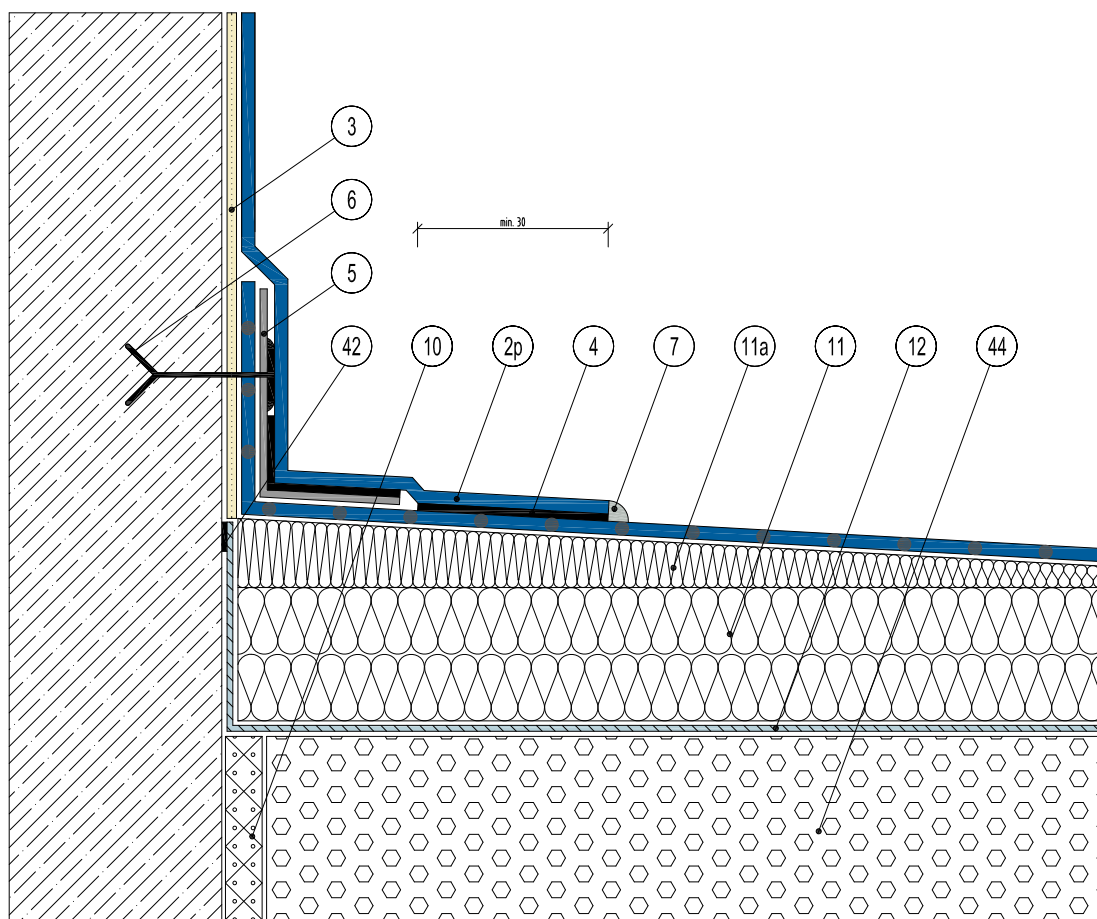


Obr. 13a: Opracování přechodu svislé izolace na vodorovnou z fólií FATRAFOL - střecha s tepelnou izolací z minerální vlny s vloženým spádovým klínem



- | | | | |
|----|--|----|---|
| ① | hydroizolační fólie FATRAFOL | ⑩ | tepelně izolační deska z lehčeného plastu |
| ②p | hydroizolační fólie FATRAFOL 804 | ⑪ | tepelně izolační deska z minerálních vláken |
| ③ | podkladní (ochranná) textilie ze syntetických vláken | ⑪a | spádový klín |
| ④ | spoj fólií - horkovzdušně svařeno | ⑫ | parotěsná fólie |
| ⑤ | úchytný prvek z poplastovaného plechu | ④2 | butylkaučuková páska |
| ⑥ | kotvicí prvek | ④4 | sypký materiál |
| ⑦ | pojistná zálivka | | |