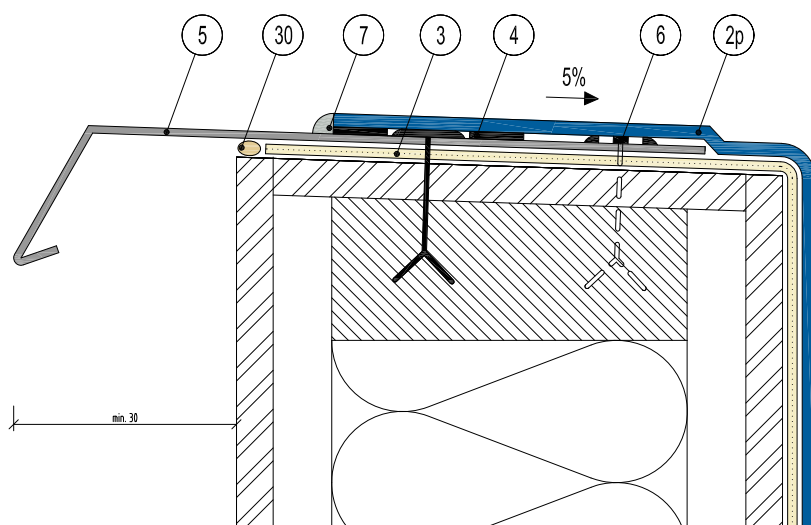
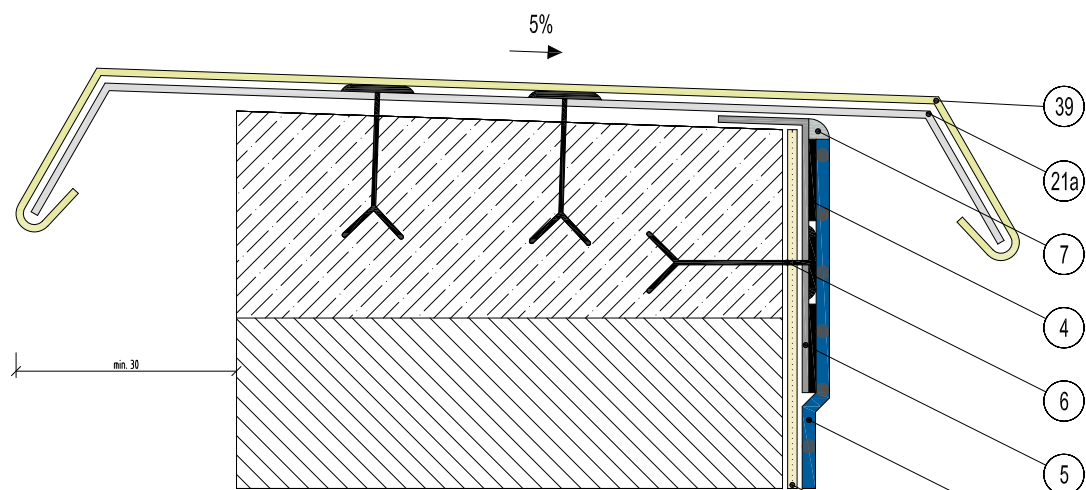


Obr. 16a: Opracování atiky okapnicí z poplastovaného plechu



Obr. 16b: Opracování atiky plechovou krytinou



- ① hydroizolační fólie FATRAFOL
- ②p hydroizolační fólie FATRAFOL 804
- ③ podkladní (ochranná) textilie ze syntetických vláken
- ④ spoj fólií - horkovzdušně svařeno
- ⑤ úchytný prvek z poplastovaného plechu
- ⑥ kotvicí prvek
- ⑦ pojistná zálivka
- ②1a příponka z ocelové pásovin
- ③0 těsnicí profil z lehčeného PE
- ③9 klempířský prvek