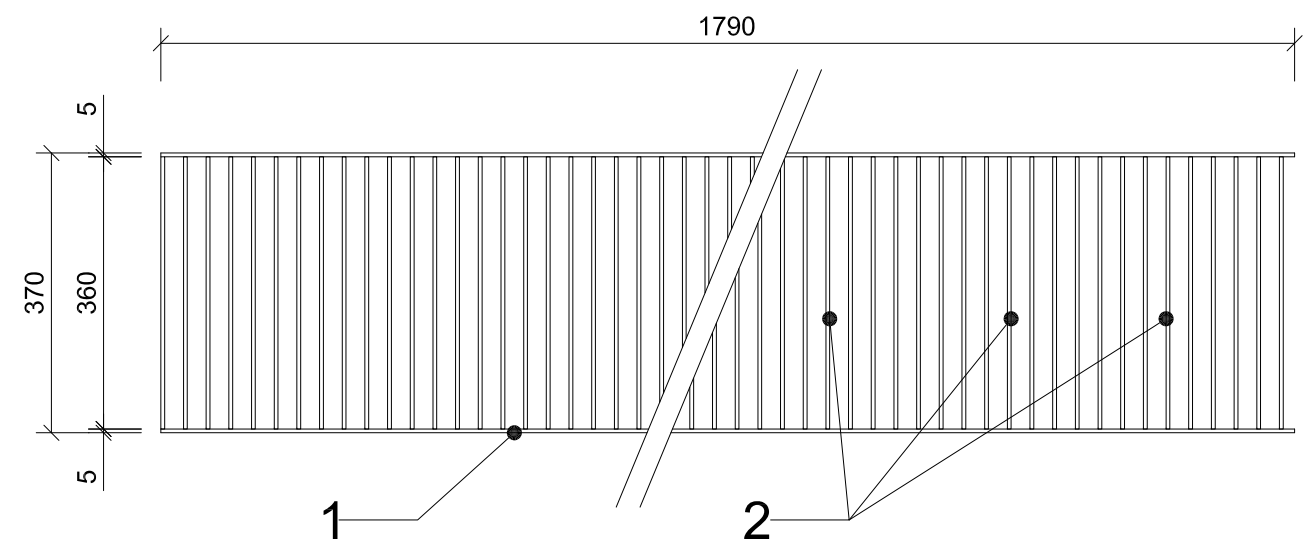
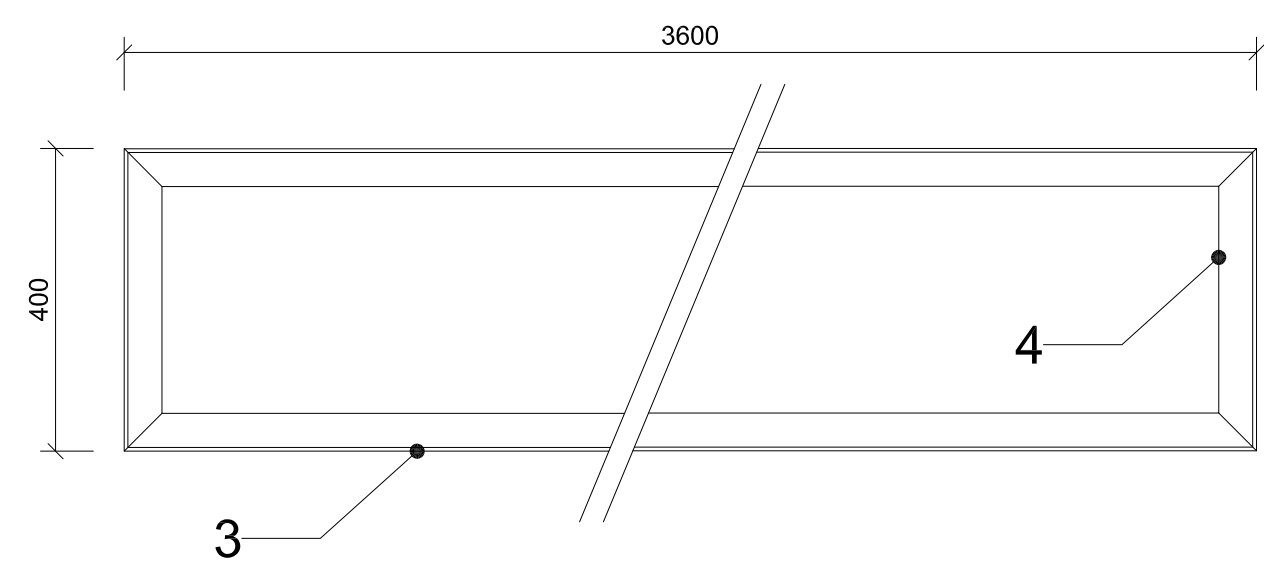


Krycia mreža - 2 ks



Rám krycej mreže - 1 ks



Výkaz materiálu mreže a rámu						
Pol. č.	Popis	Dĺžka [m]	Hmotnosť [kg/m, kg/ks]	ks/ks	ks spolu	Hmotnosť spolu [kg]
1	Tyč plochá 45/5	1,79	1,77	2	4	12,67
2	Tyč plochá 45/5	0,36	1,77	60	120	76,46
3	Valcováný profil "L" 50/50/5	3,60	3,77	2	2	27,14
4	Valcováný profil "L" 50/50/5	0,40	3,77	2	2	3,02
	Spolu :					119,29
	Stratné (5 %)					5,96
	Hmotnosť celkom :					125,25

Poznámky :

- svetlá vzdialenosť medzi pol. 2 je 25 mm (osovo 30 mm)
- povrchová úprava pozinkovaním

Výškový systém: Balt po vyrovnaní
Súradný systém: S–JTSK

Vypracoval: Ing. Klement Mišuth	Zodp. projektant: Ing. arch. Patrik Juríček	HIP:		
Investor: Mesto Handlová				
HANDLOVÁ – Potočná ulica Oprava miestnej komunikácie			Stupeň:	DSP
			Dátum:	02/2016
			Formát:	2 A4
			Číslo zákazky: 01–2016	
			Arch. číslo: 2016–01	
			Mierka:	1:10
KRYCIA MREŽA S RÁMOM			Číslo prílohy:	6