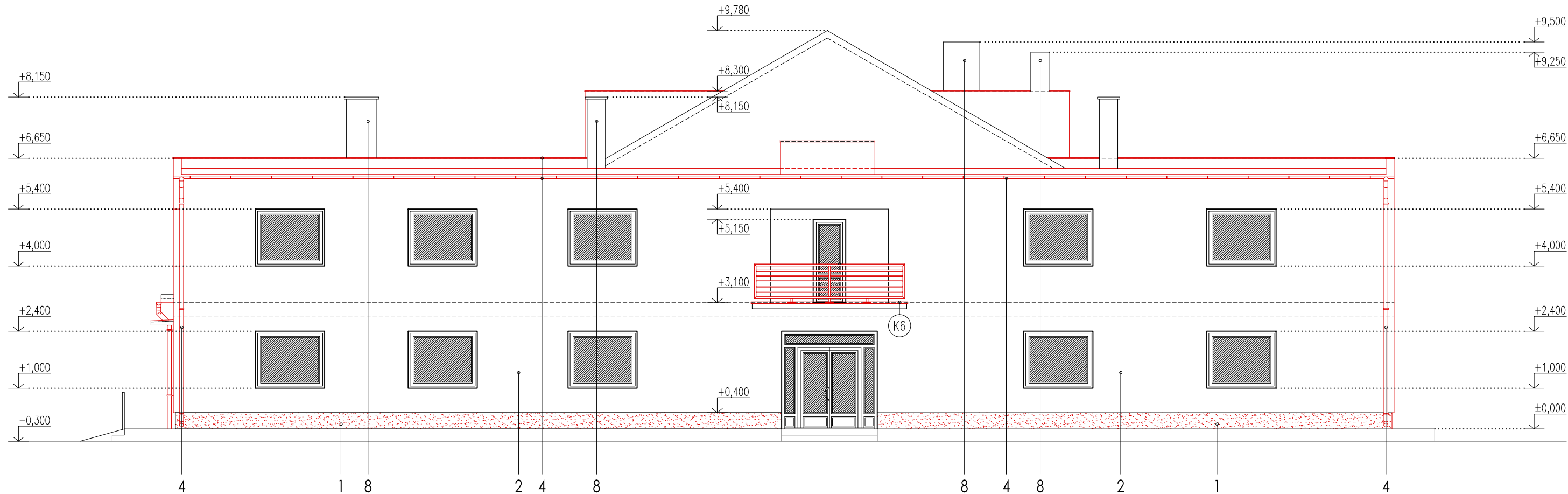
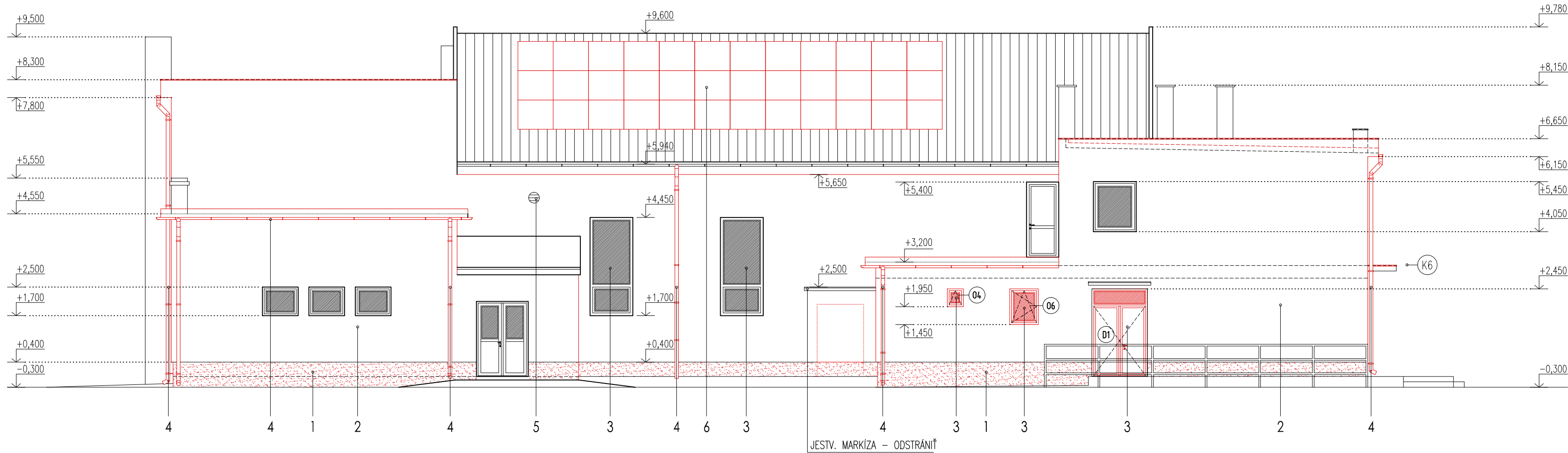


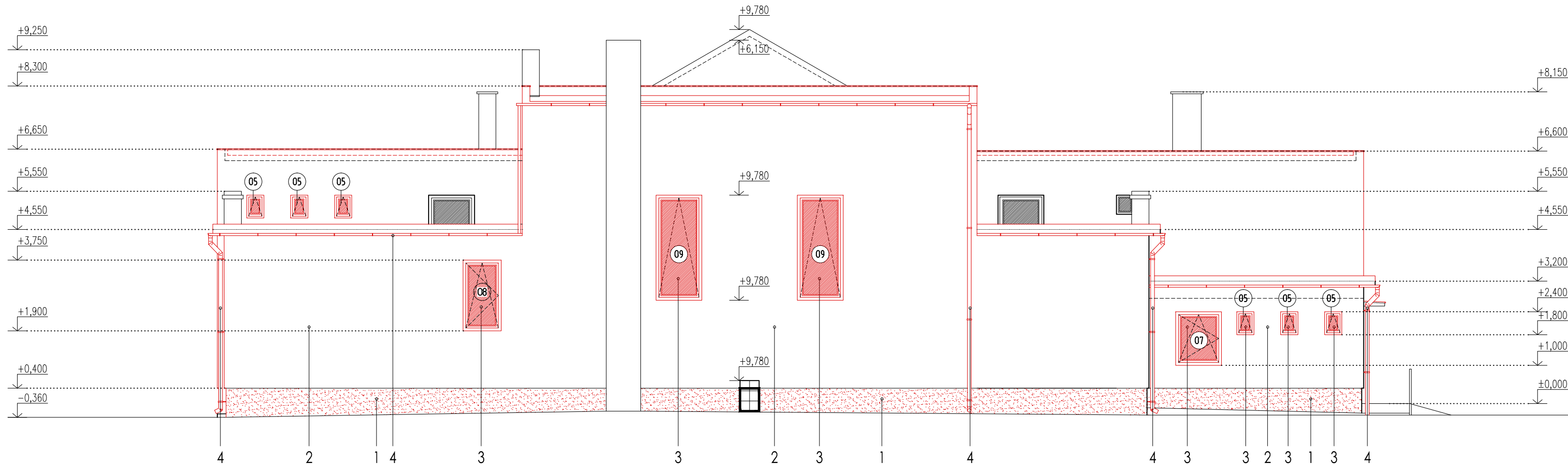
POHLAD ZÁPADNÝ M 1:100



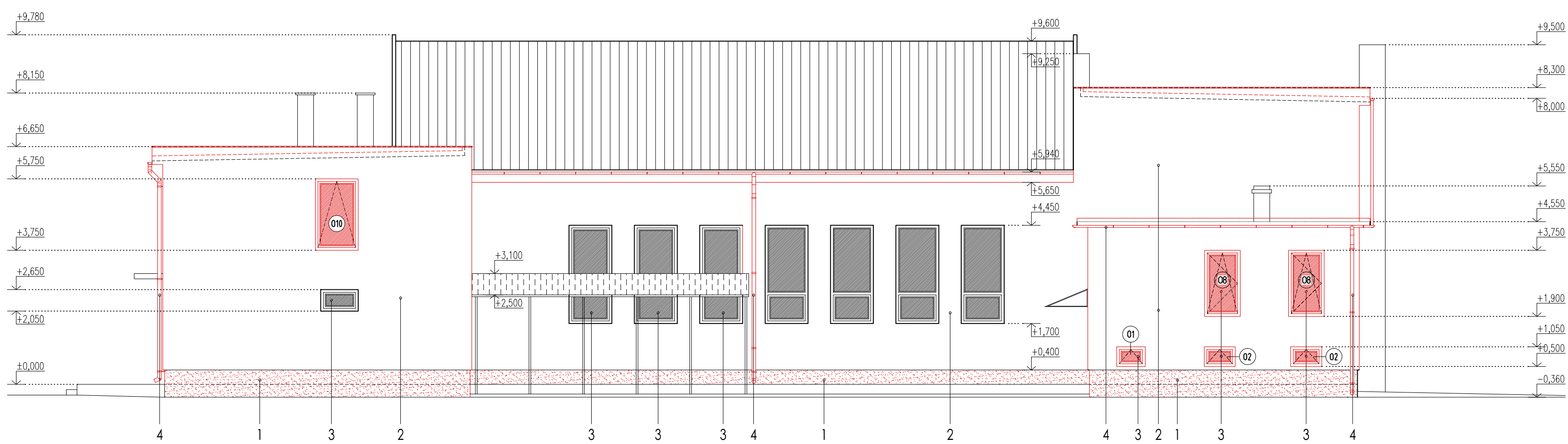
POHLAD SEVERNÝ M 1:100



POHLAD VÝCHODNÝ M 1:100



POHLAD JUŽNÝ M 1:100



LEGENDA

- 1 SOKEL: SOKLOVÁ OMIETKA, TMAVOSIVEJ FARBY
- 2 FASÁDA: FASÁDNA OMIETKA, BIELEJ FARBY
- 3 OKNÁ, DVERE: PLASTOVÉ, BIELEJ FARBY
- 4 KLAMPIARSKÉ KONŠTRUKCIE: Z POŽINKOVANÉHO PLECHU + NÁTER SIVEJ FARBY
- 5 EXTERNÁ VETRÁCIA MREŽA, BIELEJ FARBY
- 6 TECHNOLÓGIA NA OZE - FOTOVOLTAICKÉ PANELY

ZATEPLOVACIE PLOCHY:
POHLAD ZÁPADNÝ (bez pošty)

CELKOVÁ ZATEPLOVACIA PLOCHA:	171,83 m ²
ZATEPLOVACIA PLOCHA - hr.100mm:	154,59 m ²
ZATEPLOVACIA PLOCHA - hr.80mm:	9,14 m ²
ZATEPLOVACIA PLOCHA - hr.30mm:	8,10 m ²
PLOCHA OKIEN A DVERÍ:	28,70 m ²

POHLAD SEVERNÝ (bez pošty)

CELKOVÁ ZATEPLOVACIA PLOCHA:	173,10 m ²
ZATEPLOVACIA PLOCHA - hr.100mm:	153,70 m ²
ZATEPLOVACIA PLOCHA - hr.80mm:	12,21 m ²
ZATEPLOVACIA PLOCHA - hr.30mm:	7,19 m ²
PLOCHA OKIEN A DVERÍ:	15,61 m ²

POHLAD VÝCHODNÝ (bez pošty)

CELKOVÁ ZATEPLOVACIA PLOCHA:	152,15 m ²
ZATEPLOVACIA PLOCHA - hr.100mm:	133,43 m ²
ZATEPLOVACIA PLOCHA - hr.80mm:	15,10 m ²
ZATEPLOVACIA PLOCHA - hr.30mm:	3,62 m ²
PLOCHA OKIEN A DVERÍ:	8,45 m ²

POHLAD JUŽNÝ (bez pošty)

CELKOVÁ ZATEPLOVACIA PLOCHA:	217,91 m ²
ZATEPLOVACIA PLOCHA - hr.100mm:	180,19 m ²
ZATEPLOVACIA PLOCHA - hr.80mm:	23,81 m ²
ZATEPLOVACIA PLOCHA - hr.30mm:	13,91 m ²
PLOCHA OKIEN A DVERÍ:	31,22 m ²

ZATEPLOVACIE PLOCHY - ČASŤ POŠTY:
POHLAD ZÁPADNÝ

CELKOVÁ ZATEPLOVACIA PLOCHA:	13,22 m ²
ZATEPLOVACIA PLOCHA - hr.100mm:	10,44 m ²
ZATEPLOVACIA PLOCHA - hr.80mm:	1,88 m ²
ZATEPLOVACIA PLOCHA - hr.30mm:	0,90 m ²
PLOCHA OKIEN A DVERÍ:	2,38 m ²

POHLAD SEVERNÝ

CELKOVÁ ZATEPLOVACIA PLOCHA:	41,59 m ²
ZATEPLOVACIA PLOCHA - hr.100mm:	32,97 m ²
ZATEPLOVACIA PLOCHA - hr.80mm:	6,48 m ²
ZATEPLOVACIA PLOCHA - hr.30mm:	2,14 m ²
PLOCHA OKIEN A DVERÍ:	4,82 m ²

REZOPOHLED A-A'

CELKOVÁ ZATEPLOVACIA PLOCHA:	15,13 m ²
ZATEPLOVACIA PLOCHA - hr.100mm:	10,57 m ²
ZATEPLOVACIA PLOCHA - hr.80mm:	2,77 m ²
ZATEPLOVACIA PLOCHA - hr.30mm:	1,79 m ²
PLOCHA OKIEN A DVERÍ:	2,49 m ²


POŠTA SPOLU:

CELKOVÁ ZATEPLOVACIA PLOCHA:	69,94 m ²
ZATEPLOVACIA PLOCHA - hr.100mm:	53,98 m ²
ZATEPLOVACIA PLOCHA - hr.80mm:	11,13 m ²
ZATEPLOVACIA PLOCHA - hr.30mm:	4,83 m ²
PLOCHA OKIEN A DVERÍ:	9,69 m ²

POZNÁMKY

- NEPREDVÍDATEĽNÉ SKUTOČNOSTI, KTORÉ SA ZISTIA POČAS VÝSTAVBY KONZULTOVAŤ S PROJEKTANTOM
- PRI REALIZÁCII DODRŽIAVAŤ USTANOVENIA STN, ODBORNÉ NORMY A TECHNICKÉ PREDPISY VÝROBKOV
- VÝŠKY STAVEBNÝCH OTVOROV SÚ KÓTOVANÉ OD NAŠLAPNEJ VRSTVY PODLAHY
- STYKY RÔZNYCH MATERIÁLOV DOSTATOČNE PRESIEKŤOVAŤ PRED OMIETACÍMI PRÁCAMI
- VODOROVNÉ A ŠIKMÉ HRANY FASÁDY, BALKÓNOV, A RIMS OPATRIŤ OKAPOVÝMI ROHOVNIKMI, LIŠTAMI

- VŠETKY EXISTUJÚCE OBKLADY TREBA ODTLČŤ, VYROVNAŤ A OČISTIŤ OMIETKU
- NARUŠENÉ ČASTI OMIETOK TREBA ODSTRÁNIŤ A NAHRADIŤ NOVOU OMIETKOU
- DEMONTÁŽ STARÝCH BLESKOZVODOV, A SPETNÁ MONTÁŽ NOVÝCH NA PODOVNÉ MIESTO
- NÁPOJENIE NA PODOVNÉ STREŠNÉ VEDENIE A UZEMNENIE
- PO VÝMENE OKENNÝCH KONŠTRUKCIÍ JE POTREBNÉ OPRAVIŤ VNÚTORNÉ POVRCHY OSTENÍ, NADPRAŽÍ, PRAHOV
- V PRÍPADE ZISTENIA DILATÁCIE - NA VYTvoreNIE DILATÁCIE V ZATEPLOVACOM SYSTÉME V MIESTE DILATÁCIE PODKLADU V PRIEBEŽNEJ STENOVEJ OBLASTI POUŽIŤ DILATAČNÝ PROFIL E, V ROHOVEJ OBLASTI POUŽIŤ DILATAČNÝ PROFIL V
- EXISTUJÚCE SLABOPRÚDOVÉ KÁBLE TV SIETE VEDENÉ NA FASÁDE TREBA DEMONTOVAŤ
- NOVÉ VEDENIA NAVRHUJEME UMIESŤNIŤ VO VNÚTRI BUDOV (NIE SÚ SOČASŤOU PROJEKTU ANI ROZPOČTU)
- SLABOPRÚDOVÉ ZARIADENIA (EVS, ČIDLA, SVETLÁ, atď...) DEMONTOVAŤ A PRELOŽIŤ NA ZATEPLOVACÍ SYSTÉM
- PLYNOVÉ POTRUBIA VEDENÉ NA FASÁDE SA NESMÚ ZABUDOVAŤ DO ZATEPLENIA, V PRÍPADE POTREBY ICH TREBA DEMONTOVAŤ A PREDSAŤIŤ PRED ZATEPLOVACÍ SYSTÉM
- ZATEPLOVACÍ SYSTÉM PREVIESŤ S APLIKÁCIOU SOKLOVÝCH, ROHOVÝCH, OKENNÝCH PROFILOV DO VÝŠKY +0,400 NAD TERÉNOM TREBA POUŽIŤ EXTRUDOVANÚ TEPELNÚ IZOLÁCIU HR. 50MM

ZODP. PROJEKTANT	Ing.LADISLAV BRÉDA - autorizovaný stavebný inžinier	BARANYAI Csaba vyrábanie projektovú dokumentáciu  Kamenín č.309 943 67 IČO: 46 691 201 DIČ: 107 047 0522
AUTOR	BARANYAI CSABA, Kamenín č.309, 943 57	
VYPRACOVAL	BARANYAI CSABA, Kamenín č.309, 943 57	
STAVEBNÍK	Obec Sikenička, č.210, 943 59	
MIEŠTO STAVBY	k.ú. SIKENIČKA, č.par.: 3444/2, 3444/6	FORMÁT 8 x A4 DÁTUM 01/2016 MIERKA 1:100 KLASIF. STAVBY 1 2 7 4 STUPEŇ PD PROJ. ST. POVOL. ARCHIVNÉ ČÍSLO 2016A01 ČÍSLO VÝKRESU A06
NÁZOV PROJEKTU	MODERNIZÁCIA A ZATEPLENIE BUDOVY KULTÚRNEHO DOMU V SIKENIČKE	
ČASŤ	ARCHITEKTÚRA	
OBSAH	POHLADY	