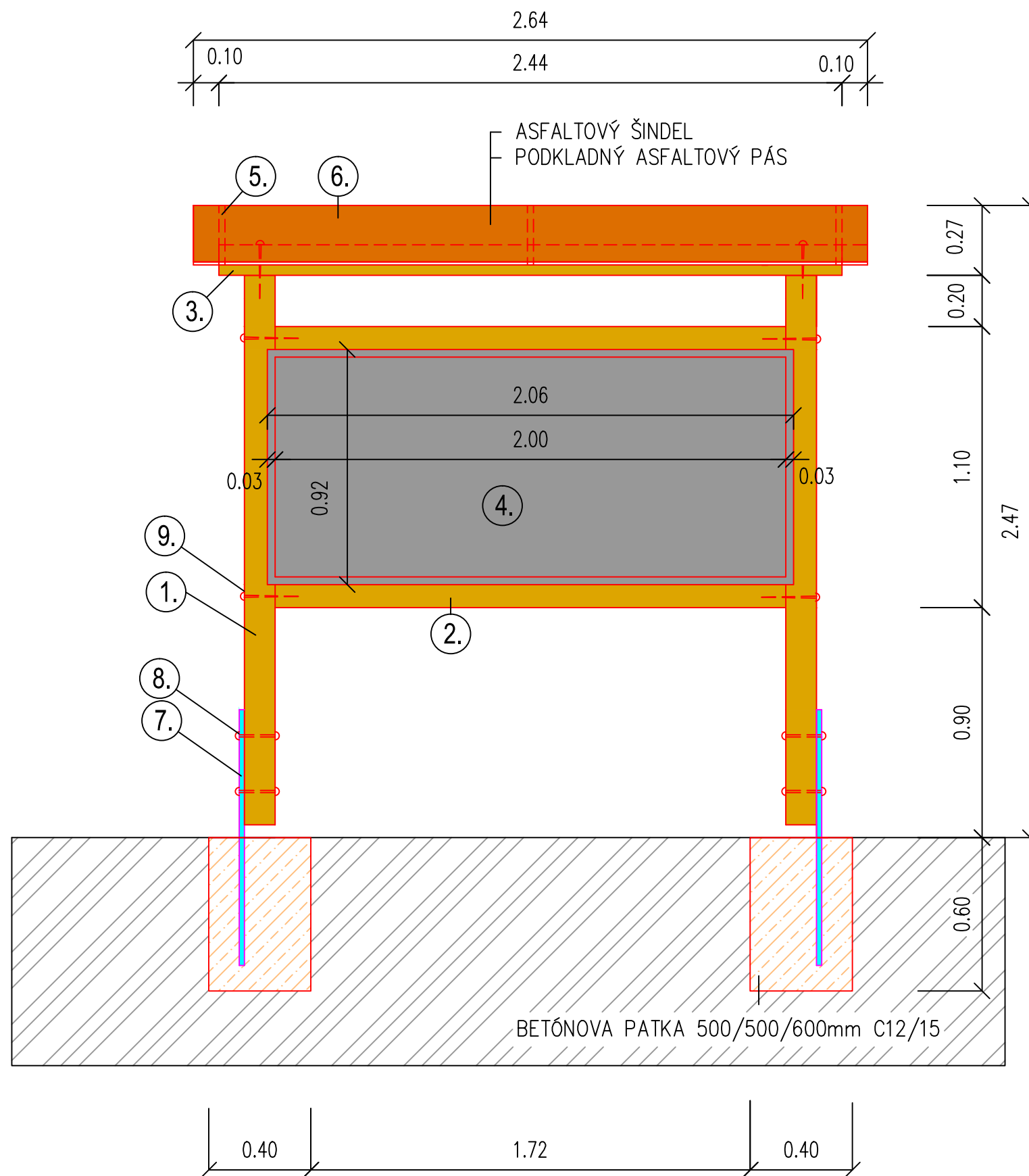
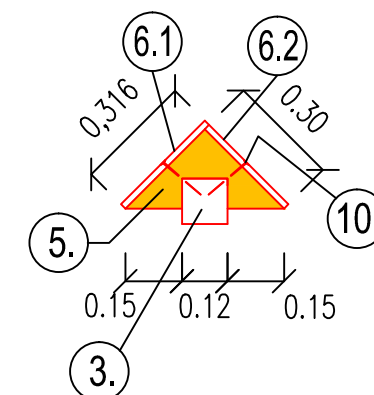


# INFOTABUĽA M 1:20, 7kusov



## REZ STRIEŽKOU M 1:20



## VÝPIS MATERIÁLU

- DREVENÝ HRANOL 120/120 DL. 2250mm 2ks
- DREVENÝ HRANOL 120/120 DL. 2200mm 2ks
- DREVENÝ HRANOL 120/120 DL. 2440mm 1ks
- OSB3 DOSKA HR.16mm 2060/920mm 1ks
- DREVENÝ PRVOK Z OSB3 DOSKY HR.24mm 3ks
- OSB3 DOSKA HR.16mm 2640/316mm 1ks
- OSB3 DOSKA HR.16mm 2640/300mm 1ks
- PÁSOVA OCEL 100/5 DL.1000mm 2ks
- OCELOVÁ SKRUTKA S MATICOU DL.150mm 4ks
- OCELOVÝ VRUT DL.200mm 6ks
- OCELOVÝ KLINEC DL.120mm 18ks

## POZNÁMKA

- POUŽIŤ REZIVO TRIEDY SI (BOROVICA)
- POVRCH DREVENÝCH PRVKOV OHOBLOVAŤ
- POVRCHOVÁ ÚPRAVA 3x LAZÚROVACI LAK

vypracoval:	autor projektu:	zodp.projektant dielu:	projart	PROJART Plus spol. s r.o. Centrum 28/33 017 01 Považská Bystrica tel: +421/42/4323315 www.projart.sk
ING. MARTIN SANDANUS	ING. MARTIN SANDANUS	JOZEF KVAŠŠAY	plus	
investor: obec VRCHTEPLÁ	názov: VYBUDOVANIE NÁUČNÉHO CHODNÍKA V OBCI VRCHTEPLÁ	k.ú. Vrchteplá p.č.	stupeň PD: DSP	dátum: 02/2016
obsah: INFOTABUĽA	mierka: 1:20	diel: NÁUČNÝ CHODNÍK	zák.číslo: ---/16	č.výkresu: 3.
			č.kópie	