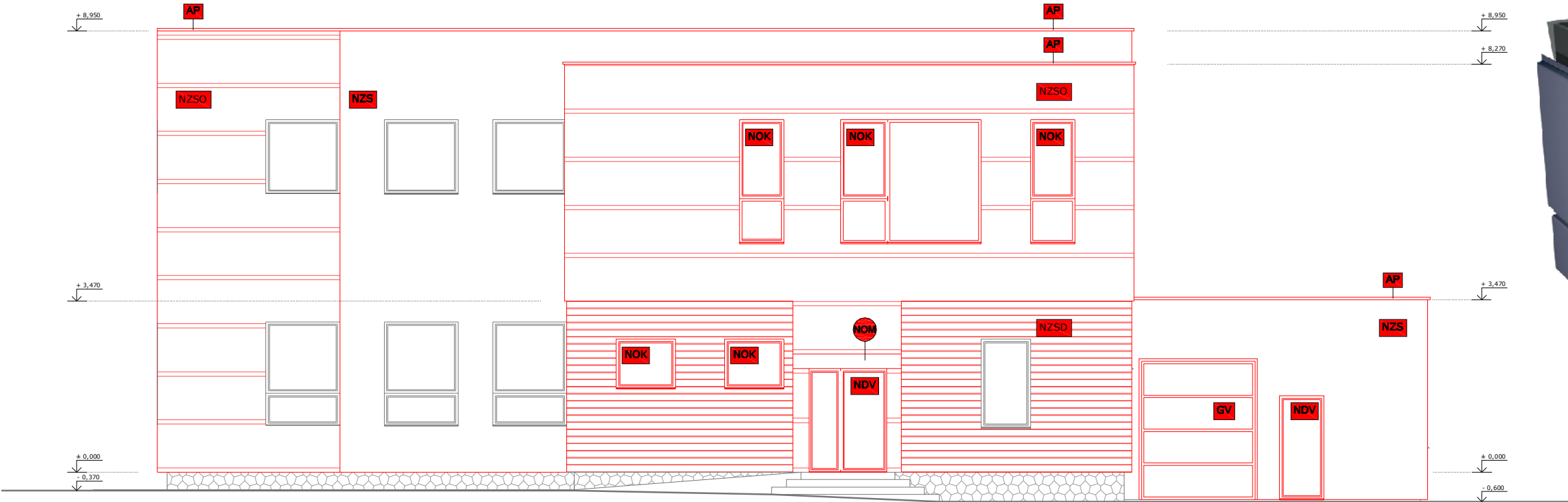
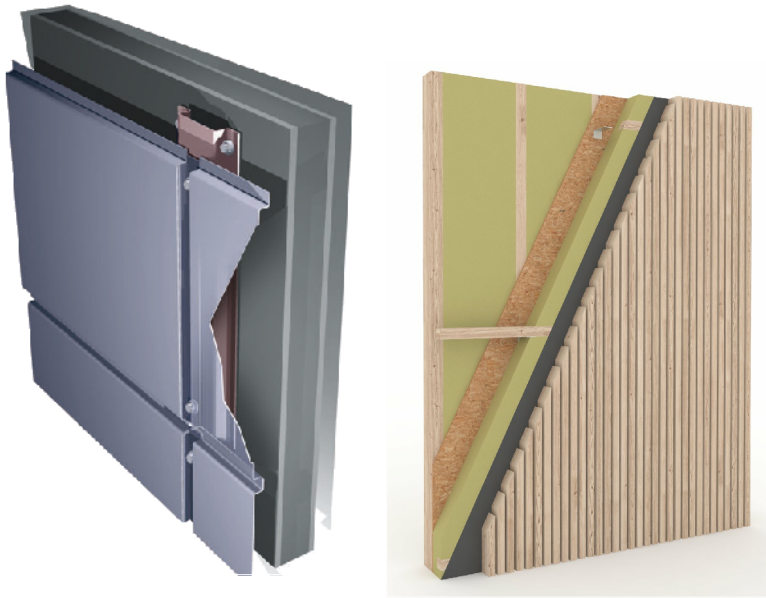


POHĽAD JUHOVÝCHODNÝ

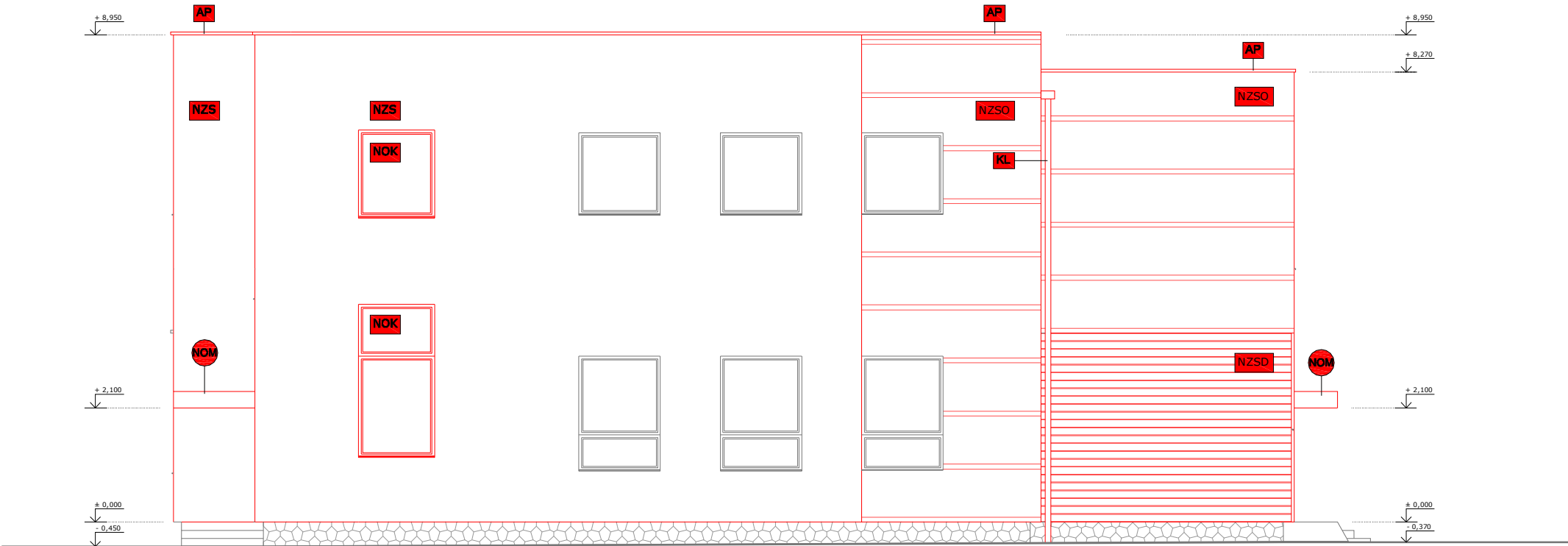


ILUSTRAČNÝ PRÍKLAD
FASÁDNEHO OCEĽOVÉHO
KAZETOVÉHO SYSTÉMU



ILUSTRAČNÝ PRÍKLAD
DREVENÉHO FASÁDNEHO
SYSTÉMU

POHĽAD JUHOZÁPADNÝ



LEGENDA POLOŽIEK

- PŮVODNÉ KONŠTRUKCIE
- NOVÉ KONŠTRUKCIE
- NZS** NOVÝ ZATEPLOVACÍ FASÁDNÝ SYSTÉMU /EXPANDOVANÝ PENOVÝ POLYSTYRÉN - EPS, ALT. KAMENNÁ VLNĀ/, HR. 150 mm
UPOZORNENIE: V CELEJ ATIKOVEJ ČASTI PRI PLOCHÝCH STRECHÁCH POUŽÍŤ EXTRUDOVANÝ POLYSTYRÉN, HR. cca 100 mm
- NZSO** FASÁDNÝ OCEĽOVÝ KAZETOVÝ SYSTÉM, napr. RUUKKI LIBERTA ORIGINAL 102 GRANDE + ZATEPLENIE /EXPANDOVANÝ PENOVÝ POLYSTYRÉN - EPS, ALT. KAMENNÁ VLNĀ/, HR. 150 mm
- NZSD** DREVENÁ PREVETRÁVANÁ FASÁDA + ZATEPLENIE /EXPANDOVANÝ PENOVÝ POLYSTYRÉN - EPS, ALT. KAMENNÁ VLNĀ/, HR. 150 mm
- NOK** NOVÉ OKNÁ /PLASTOVÝ PROFIL/
- NDV** NOVÉ VSTUPNÉ DVERE /PLASTOVÝ PROFIL/
- NOM** NOVÉ OPLECHOVANIE MARKÍZY + ZATEPLENIE MEDZI DREVENÝ ROŠŤ /hr. min. 50 mm/
- AP** NOVÉ OPLECHOVANIE ATIKY
- GV** NOVÉ GARÁŽOVÉ VRÁTA
- KL** NOVÉ KLAMPIARSKÉ KONŠTRUKCIE /dažďové žľaby, zvody, kotlíky a pod. vrátane príslušenstva/

www.stavebneprojekty.sk

PROJEKT
ZNÍŽENIE ENERGETICKEJ NÁROČNOSTI
OBECEJ BUDOVY LIPNÍKY, S VYUŽITÍM OZE

MESTO	KÚ LIPNÍKY, parc. č. 1, 082 12, okr. Prešov	STUPEŇ PD	PSP
INVESTOR	Obecný úrad Lipníky, Lipníky 100, 082 12 Kapušany, okr. Prešov	DATUM	12.2015
AUTOR-ARCHITEKT	BIROŠ	FORMAT	2 x A4
VYPRACOVAL	BIROŠ	ARCHÍVNE ČÍSLO	091572
		MERKA	1:100

NÁZOV ČASTI PD
ARCHITEKTÚRA

VÝKRES

POHĽADY-NOVÝ STAV I.

STÚDIO ARCHITEKTÚRY
Ing. Peter Biroš
082 12, Okružná 82
IČO: 453 37 993
mail: peto.biros@gmail.com

Akékoľvek zmeny, doplnky, prekresľovanie alebo rozmnožovanie tejto dokumentácie je v zmysle autorského zákona bez súhlasu projektanta neprípustné.
Projektová dokumentácia je vypracovaná v rozsahu na vydanie stavebného povolenia. Táto dokumentácia nie je vracovaná v rozsahu realizačného projektu.

UPOZORNENIE

PRED ZAHÁJENÍM PRÁČ JE NUTNÉ VŠETKY STAVEBNÉ ROZMERY PREMERAŤ. VŠETKY NEZROVNALOSTI SKUTOČNOSTI A VÝKRESU PREKONZULTOVAŤ S PROJEKTANTOM A STATIKOM.
PRED ZAČIATKOM ZATEPLOVACÍCH PRÁČ FASÁDY JE NUTNÉ PODKLAD, TEDA OMIETKU VYSPRÁVIŤ A PRIPRAVIŤ NA POKLÁDKU ZATEPLOVACIEHO SYSTÉMU
PRI REALIZÁCII ZATEPLENIA JE NUTNÉ SA RIADIŤ TECHNOLOGICKÝMI PREDPISMI A ODPORÚČANIAMÍ VÝROBCU A DODÁVATEĽA TEPELNÝCH IZOLÁCIÍ A ZATEPLOVACÍCH SYSTÉMOV
PRI REALIZÁCII KLAMPIARSKÝCH PRÁČ JE NUTNÉ SA RIADIŤ TECHNOLOGICKÝMI PREDPISMI A ODPORÚČANIAMÍ VÝROBCU A DODÁVATEĽA KLAMPIARSKÝCH VÝROBKOV
PRI REALIZÁCII PREVETRÁVANÝCH FASÁD /oceľovej kazetovej aj drevenej konštrukcie/ JE NUTNÉ SA RIADIŤ POKYNNI A ODPORÚČANIAMÍ VÝROBCU A DODÁVATEĽA FASÁD !

POZNÁMKA

VÝMENA PŮVODNÝCH OKIEN /označené vo výkresovej časti/ VRÁTANE VONKAJŠÍCH PARAPETOV ZA NOVÉ PLASTOVÉ OKNÁ VRÁTANE VONKAJŠÍCH PARAPETOV
VÝMENA PŮVODNÝCH /označené vo výkresovej časti/ DVERÍ ZA NOVÉ PLASTOVÉ DVERE
JE POTREBNÁ VÝMENA VŠETKÝCH VONKAJŠÍCH PARAPETOV KVÔLI NOVÉMU ZATEPLOVACIEMU SYSTÉMU A JEHO HRúbKE