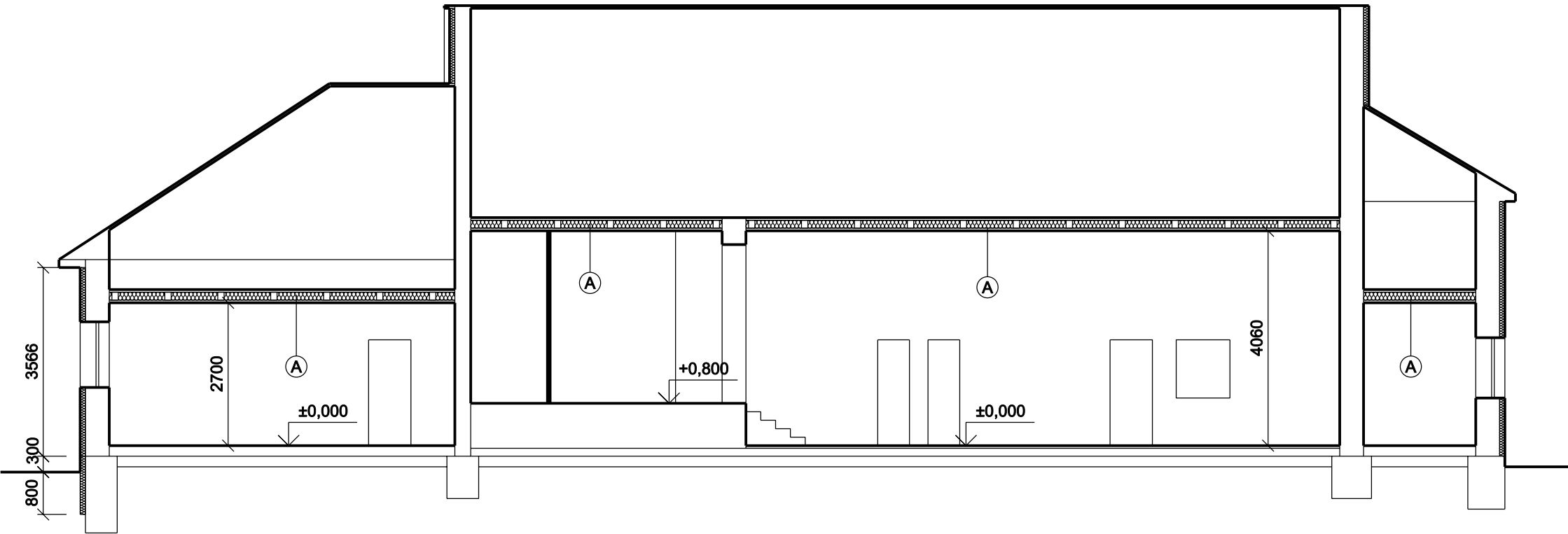
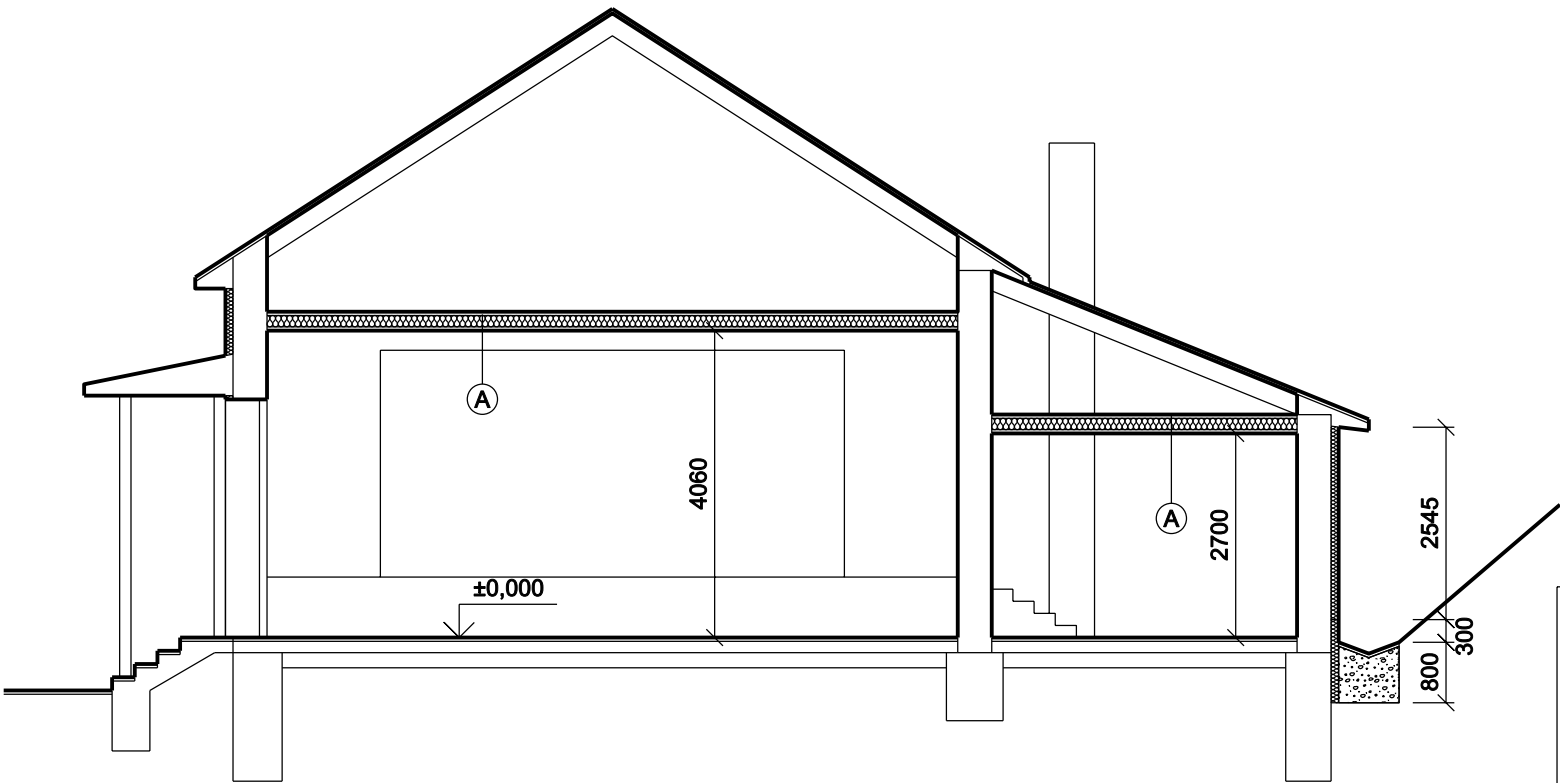


REZ A-A



REZ B-B



POZNÁMKY:

Ⓐ DREVENÉ DOSKY
FÚKANÁ IZOLÁCIA NA BÁZE CELULÓZY MEDZI STROPNÝMI TRÁMAMI hr.150mm
EXISTUJÚCI DREVENÝ ZÁKLOP
EXISTUJÚCA OMIETKA

▬ OBVODOVÁ STENA - EXISTUJÚCE TEHLOVÉ MURIVO HR.450mm,
ZATEPLENIE NA BÁZE MINERÁLNYCH VLÁKIEN HR.100mm, OMIETKA

FASÁDU V SPODNEJ ČASTI ZATEPLIŤ EXTRUDOVANÝM POLYSTYRÉNOM HR.100mm
DO HLBKY 800mm POD ÚROVEŇ TERÉNU, HORNÁ HRANA MIN. 300mm NAD TERÉN

DLAŽBU PO OBVODE BUDOVY NUTNÉ ROZOBRAŤ,
UPRAVIŤ DO POTREBNÉHO ROZMERU A PO ZATEPLENÍ NANOVO OSADIŤ

OSTENIA A NADPRAŽIA DVERÍ ZATEPLIŤ TEPELNOU IZOLÁCIOU
NA BÁZE MINERÁLNYCH VLÁKIEN HR. 30mm

NOVÉ OKNÁ A DVER OSADIŤ DO EXISTUJÚCICH STAVEBNÝCH OTVOROV,
PRED VÝROBOU ZAMERAŤ OTVORY NA STAVBE

STYK ZATEPLENIA S DREVENOU KONŠTRUKCIOU VYPLNIŤ TRVALO PRUŽNÝM TMELOM

AUTORI PROJEKTU:
ING. MARTIN NEHREBECZKÝ
ZODPOVEDNÝ PROJEKTANT:
ING. MAROŠ MOTÝL
VYPRACOVAL:
ING. MARTIN NEHREBECZKÝ
INVESTOR:
OBEC MURÁNSKA ZDYCHAVA
MIESTO:
MURÁNSKA ZDYCHAVA č.83

OBEČNÝ ÚRAD MURÁNSKA ZDYCHAVA	FORMÁT:	DÁTUM:
	2xA4	05/2015
REZY	MIERKA:	Č. VÝKRESU:
	1:100	04