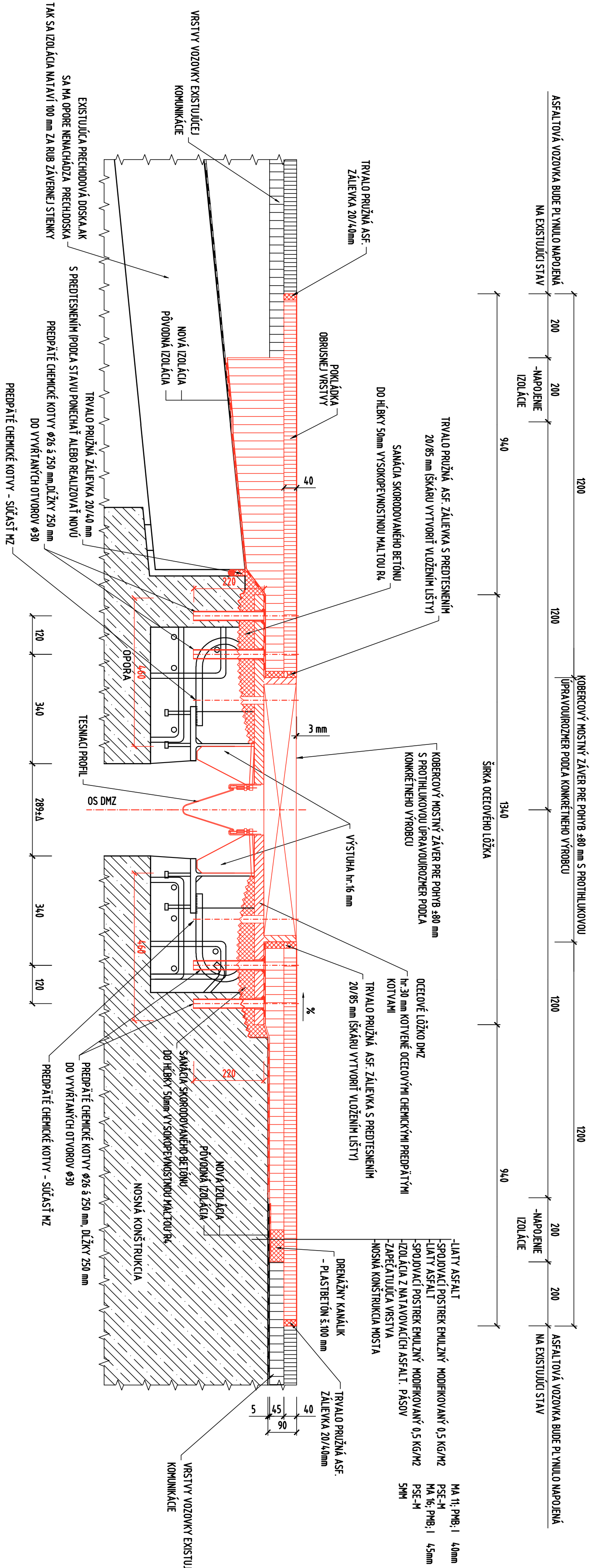
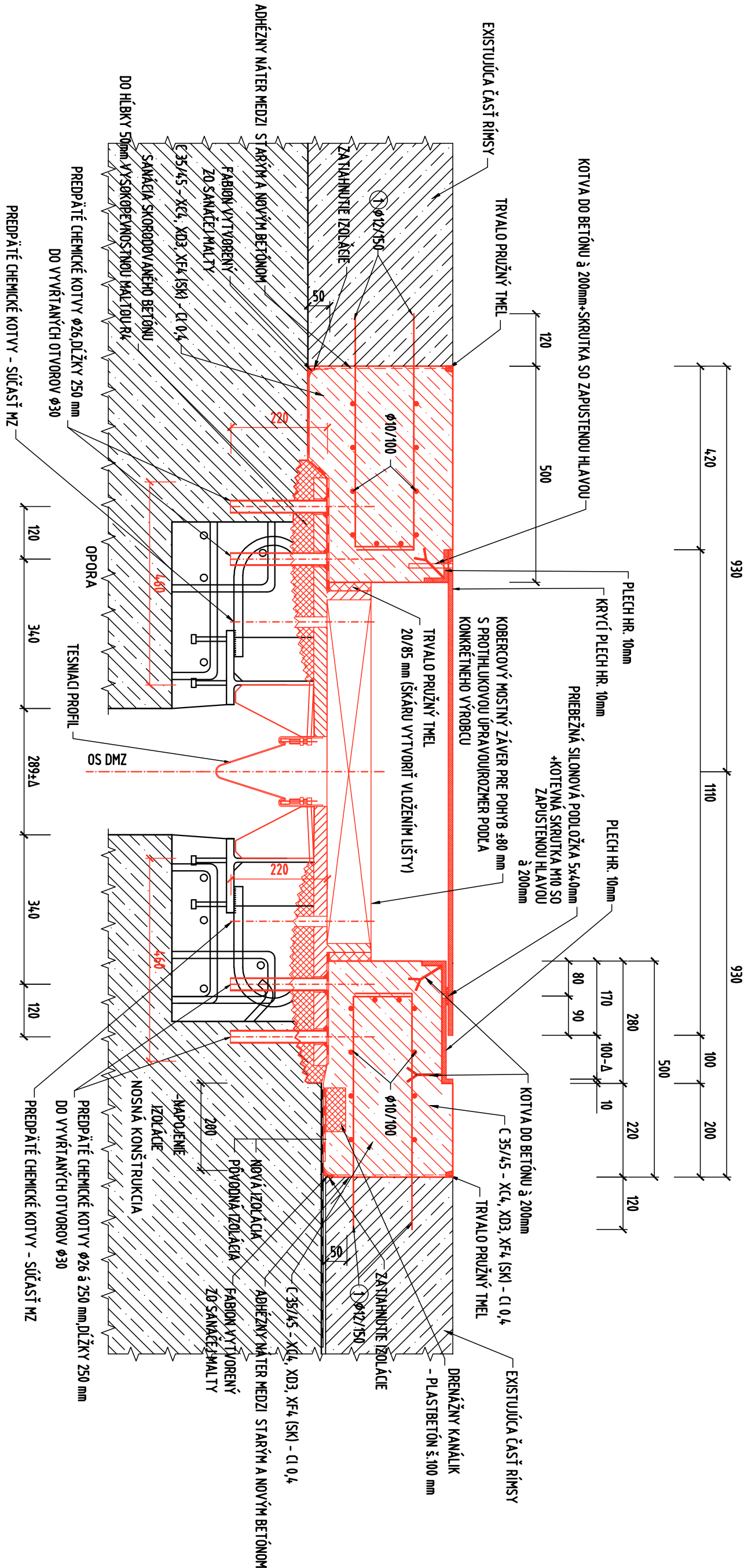


# VÝMENA MZ TYPU 3W 160 – KORÓZIA BETÓNU POD ZÁVEROM DO 50mm

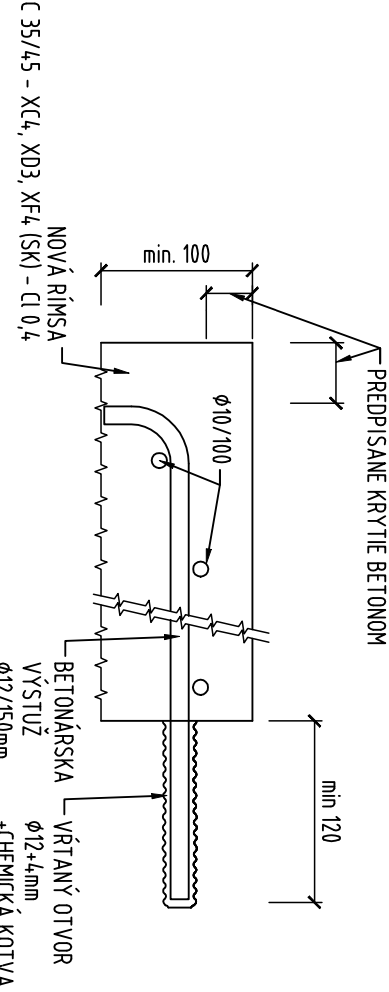
KOBERCOVÝ MOSTNÝ ZÁVER SO ZAVULKANIZOVANÝM KRYCÍM PLECHOM 1:10  
DILATAČNÝ POHYB 160mm (±80mm)  
PRIEČNY REZ VOZOVKY



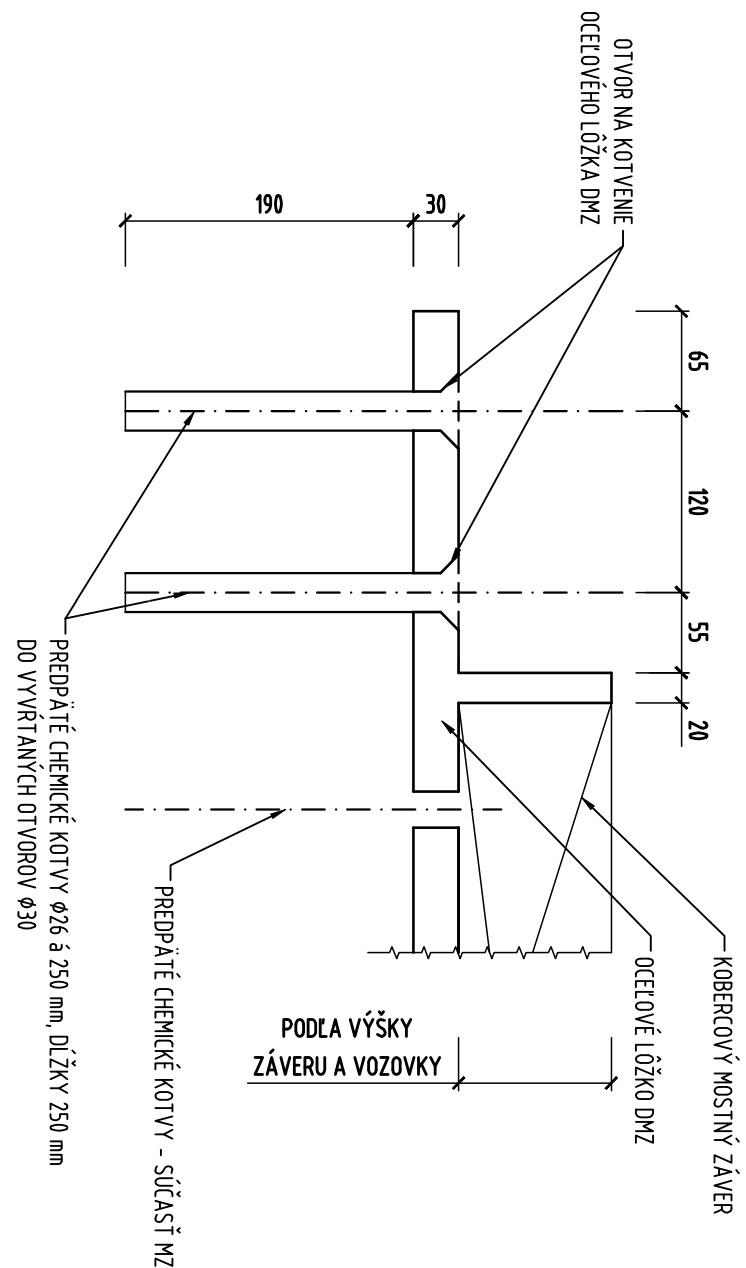
KOBERCOVÝ MOSTNÝ ZÁVER SO ZAVULKANIZOVANÝM KRYCÍM PLECHOM 1:10  
DILATAČNÝ POHYB 160mm (±80mm)  
PRIEČNY REZ V RÍMSE



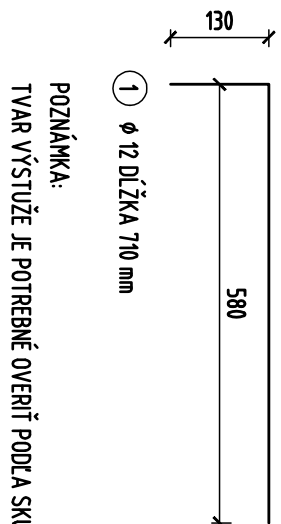
DETAIL VÝSTUŽE M 1:5  
-REZ VO VOZOVKE,RÍMSA



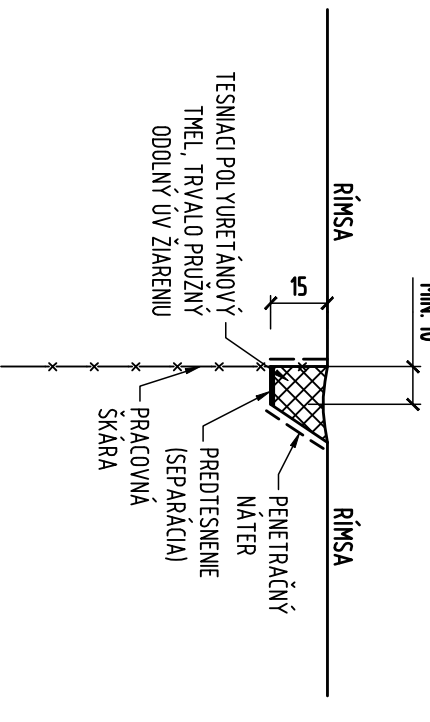
OCELOVÉ LÔŽKO DMZ, hr. 30mm  
M 1:5



TVAR BET. VÝSTUŽE B500B  
M 1:10


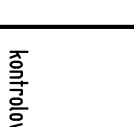


PRACOVNÁ ŠKÁRA RÍMS  
M 1:2



## POZNÁMKY:

- ZÁKLADNÉ NASTAVENIE DILATAČNEJ ŠKÁRY ZÁVERU JE 200 mm PRI TEPLOTE 0°C. PRI OSADZOVANÍ ZÁVERU PRI TEPLOTE NIŽŠO AŽ NA 0°C SA ŠÍRKA DILATAČNEJ ŠKÁRY VYPŔAČIA PODLA VOZOVKY ŠÍRKA 200-250 mm (DILATAČNÁ ŠÍRKA 200 mm).
- ŠÍRKA ŠKÁRY DILATAČNEJ ŠKÁRY MIEŠANÉHO ZÁVERU Y mm
- 1. TEROTA MIEŠANÉ KONSTRUKCIE PRI OSADZOVANÍ ZÁVERU
- L-ODZKA DILATAČNEJ ČASŤI MIEŠANÉ KONSTRUKCIE PRIE KTORU JE ZÁVER OSADZOVANÝ V A-ŠÍRKOŠŤI MIEŠANÝ V \*
- PRÍLOHY OCELOVÝCH ČASŤI MOSTNÝCH ZÁVEROV, KTORÉ SÚ VYSTAVENÉ JAKO OCELOVÝCH ČASŤI, ALBO PRI PRÍLOHÁCH DO STAVBY SO ŽIVNÝMI NASTAVAMI, SA OCHRANIA PROTI KORÓZI VYPRACOVANÍM VÝROBNÝMI TECHNICKÝMI DOKUMENTAMI VÝROBY, KTORÉ PREDPÍŠU INŠTALOVANIE SCHŔANENIE.
- SANAČIA SKORODOVANÉHO BETÓNU DO HLŔKY MENŠIEJ AKO 50mm
- ODSTRANENIE SKORODOVANÉHO BETÓNU, NAKESNÉ ADHÉZNIE BETÓNU
- MARAGINE ODSTRANENÉHO BETÓNU VYSOKOPRÍMOSŤOU PŤALTOU TREBY R4, IV PRÍPADÉ ODHĽADENIA VÝSTUŽE, JE POTREBNÉ JU ODSTRÁNI A OŠETRIŤ OCHRANÝM MATERIOM NA VÝSTUŽ
- PRI SANAČIACH POŠKODENÝ VYSTUŽ BETÓNU A VÝSTUŽE TREBA POSTUPOVAŤ PODLA TECHNICKÝMI POSTUPMI PREDPISANÝMI VÝROBNÝMI TECHNICKÝMI DOKUMENTAMI
- PRÍ SANAČIACH POŠKODENÝ VYSTUŽ BETÓNU A VÝSTUŽE TREBA POSTUPOVAŤ PODLA TECHNICKÝMI POSTUPMI PREDPISANÝMI VÝROBNÝMI TECHNICKÝMI DOKUMENTAMI
- JE VYVEDENÝ ZA OKRAJ MIEŠANÉ KONSTRUKCIE A MARIOVANÝ NA ZVISLÝ ZVOU-ŠIRKOU DNÍSO, UKOTVENÝ DO OPORY OBĽIKAMÍ A HODNOKAMÍ DO BETÓNU A ZVERENÉ PO KRAJI OPORY AŽ NA ÚROVNEŤ TERENU, KDE BUDE ZAKOTVENÝ DO VSAKOVACEJ RYHY HLBY 60mm, DĽŽKY 10 A ŠÍRKY 40mm, VYPRACOVANÉ ŠÍRKOU FRÁKCE 1/20mm
- ZVISLÝ ZVOU TYPU RÍMSA DOKONČENÝ Z POLYPROPYLENU VYSTUŽENÉHO SKLÉNENÍ V LÁTKAMI, DOUČENÝ VOČI VY ZÁVERU
- PRÍLOHA NA MIEŠANÉ KONSTRUKCIE S PRÍLOHOU VÝROBY, TREBA REALIZOVAŤ ZVOU NA OKRAJ STRANÁCH OPORY, DETAL REALIZÁCIE ZVISLÉHO ZVOU NA VÝBERE ČIA
- DRENAŽNÝ PLAST BETÓNU NA MIEŠANÉ KONSTRUKCIE BUDE VYVEDENÝ AŽ NA OKRAJ MIEŠANÉ KONSTRUKCIE A ZAKOTVENÝ DO ZVISLÉHO ZVOU 2 PP, KTORÝ JE UKOTVENÝ ELASTICKÝM PROFIL -DRENAŽNÝ PÁS JE ŠÍRKY 100mm, S VÝŠKOU 40mm POD RÍMSOU, VO VOZOVKE NA VÝŠKU OCHRANENÝ VYSTUŽ NA 16, PRE 1
- VYSTUŽ DRENAŽNEHO PLAST BETÓNU UMIESŤOVAŤ V SIERE PROZDÍNEHO SPÁDU MOSTA
- BETÓNÁRSKA VÝSTUŽ NOVEJ ČASŤI RÍMSY
- NOVOU ČASŤ RÍMSY JE POTREBNÉ VYSTUŽIŤ, PO ODBORANÍ ČASŤI RÍMSY SA DO STAVEB RÍMSY NAVRÁŤAJU OTVORY A DO MIEŠANÉ KONSTRUKCIE KOTVOVIA VÝSTUŽ PODLA VÝBERU -POUŽITIE BUDUJ PROBLE Y 40 A 42 Z OCELE B500 B

<b>OPERATOR</b>	<b>REALIZATOR</b>
 <b>NÁRODNÁ DIALNIČNÁ SPOLOČNOSŤ, a.s.</b> Mlynské Nivy 45, 821 09 Bratislava	 Kontaktovať: Osoba: Podpis:

<b>STRANA</b>	<b>PRODEX</b>
<b>Výmena a oprava mostných záverov typu 3W na mostoch v správe Národnej diaľničnej spoločnosti, a.s.</b>	<b>PROJEKTOVANIE STAVIEB</b>
<b>Zodpovedný projektant</b>	<b>Kontrolovateľ</b>
Ing. R. Houdský	Ing. M. Hudec
<b>Podiel autor</b>	<b>Dátum</b>
844	06.2015
<b>Objekt / autor</b>	<b>Číslo závezky</b>
Výmena mostných záverov typu 3W na mostoch v správe Národnej diaľničnej spoločnosti, a.s.	14XK25004
<b>Typy prírby</b>	<b>Číslo prírby</b>
KORÓZIA BETÓNU POD ZÁVEROM DO 50mm	8