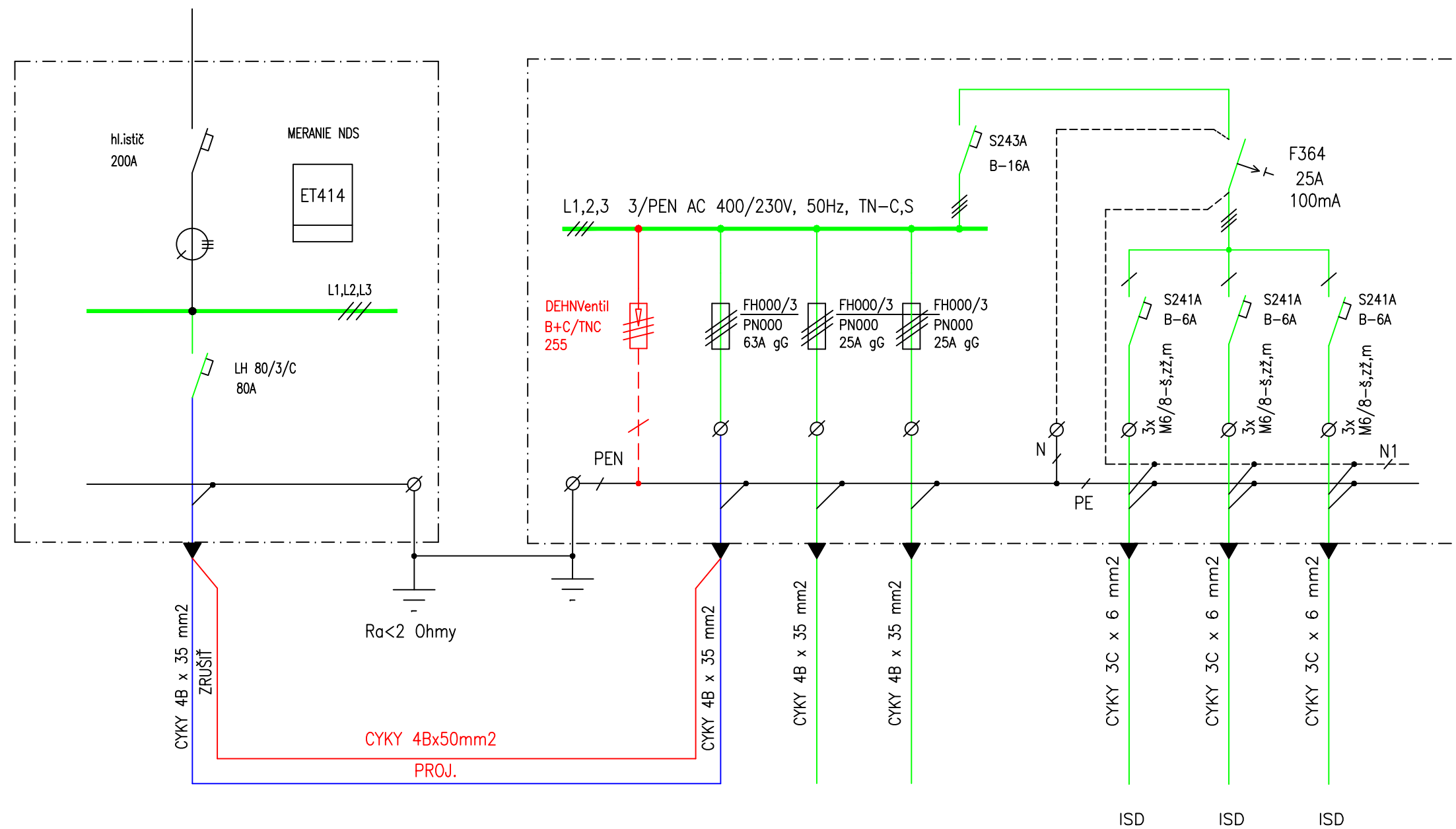


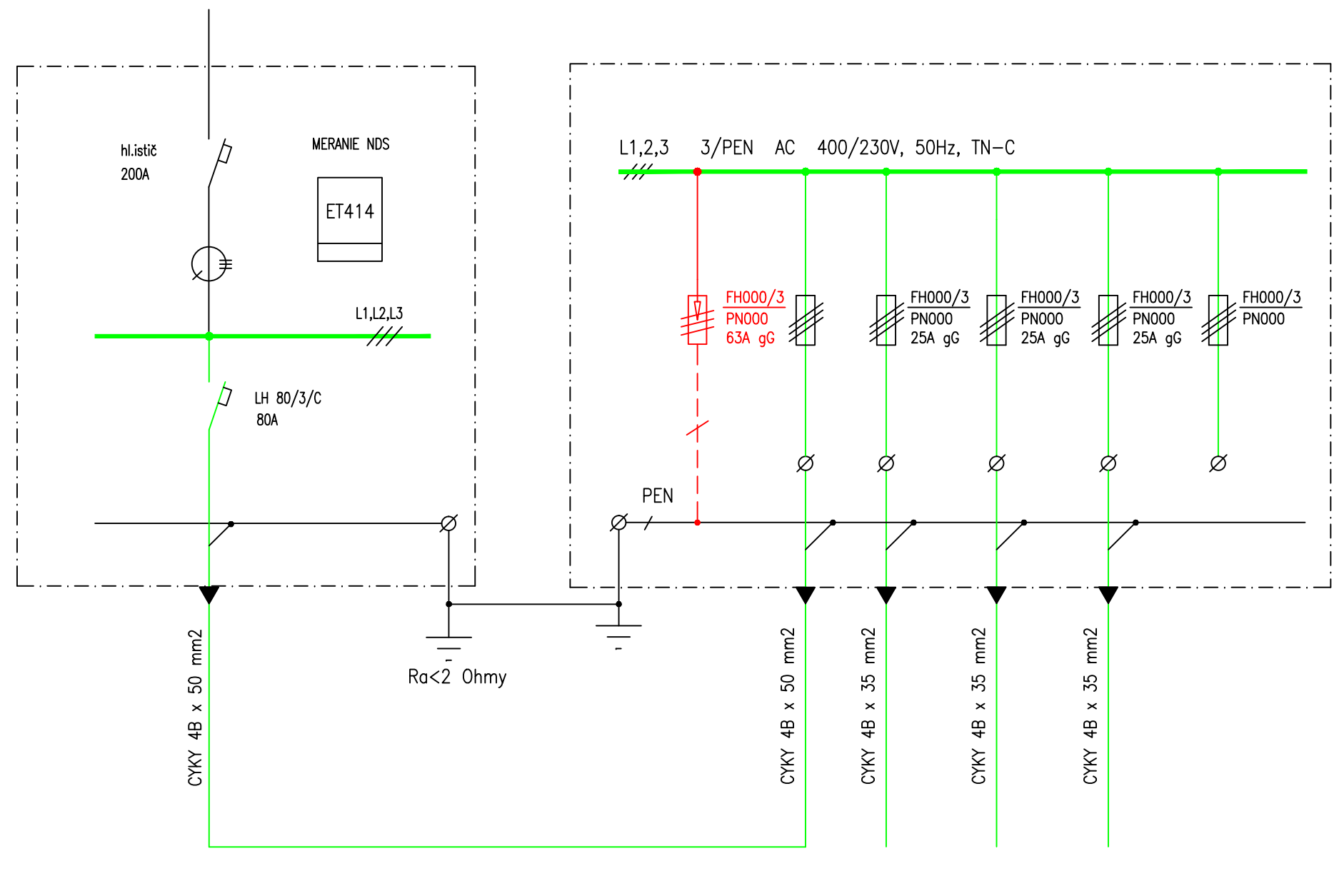
ČS1, ČS5  
ROZVÁDZAČ NN EXIST. STOŽ.  
TRAFOSTANICE TS

RS2, RS3 - JESTV.



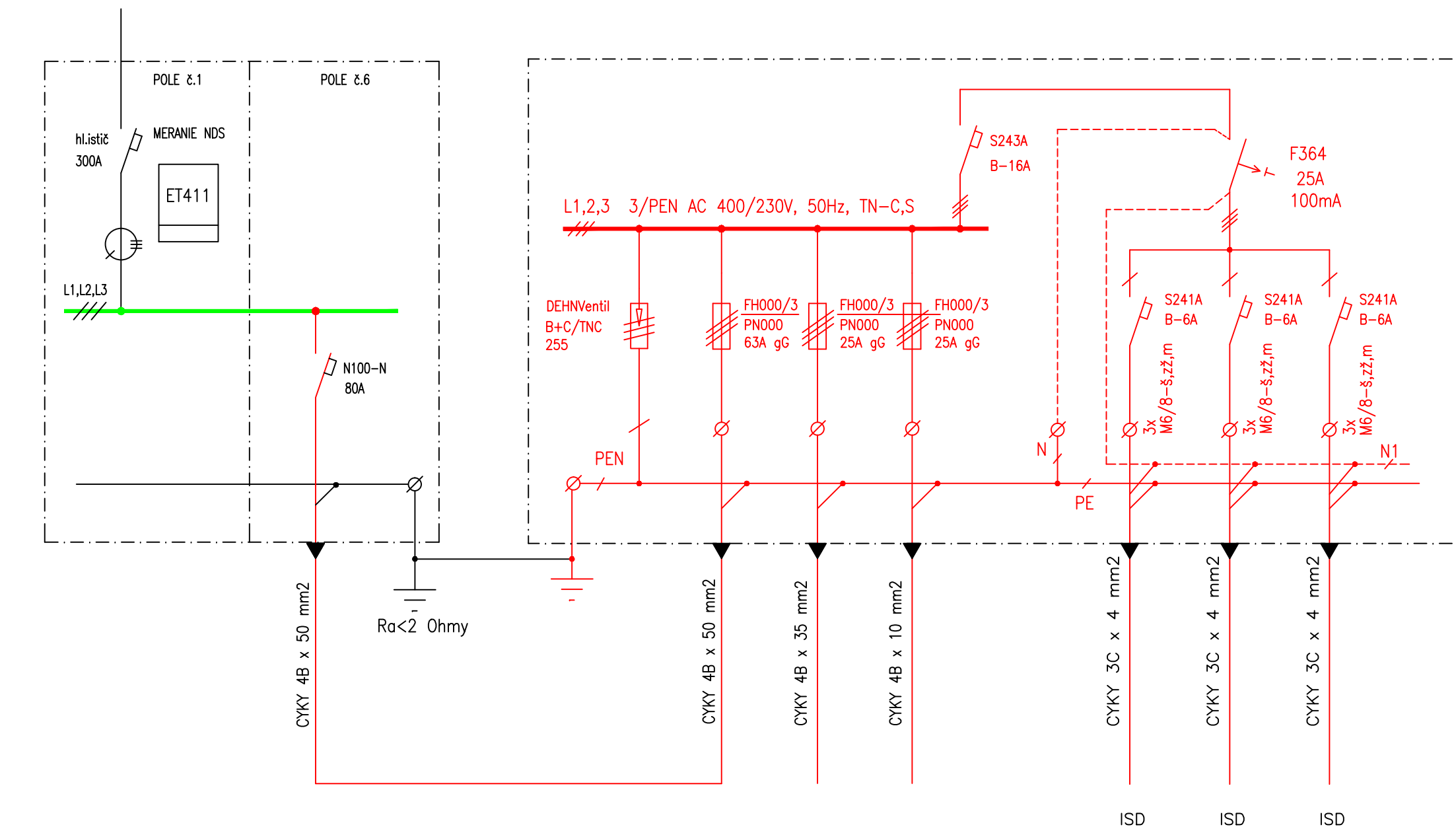
ČS3  
ROZVÁDZAČ NN EXIST. STOŽ.  
TRAFOSTANICE TS

RS5 - JESTV.



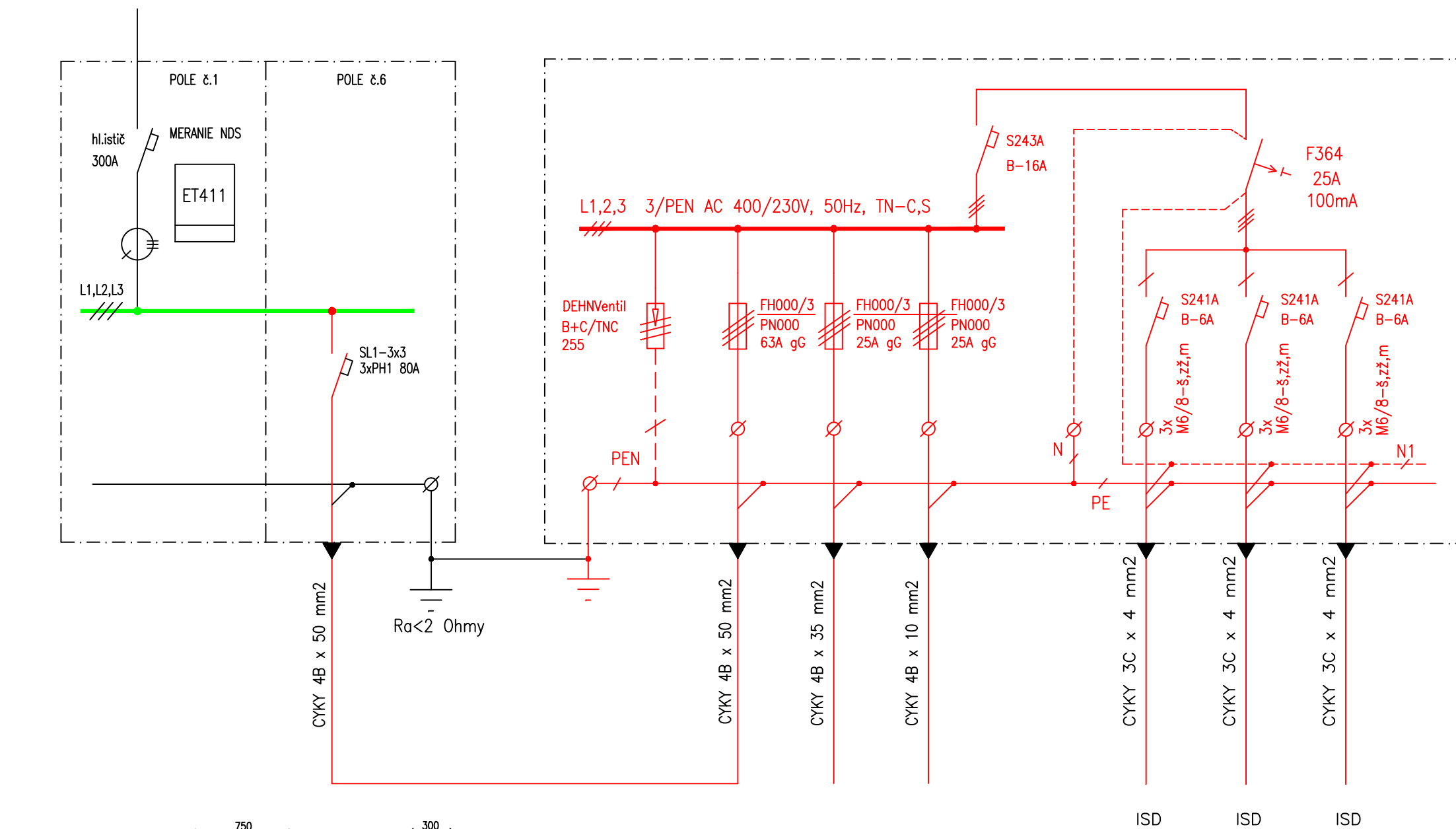
ROZVÁDZAČ NN EXIST.  
TRAFOSTANICE TS JAROVCE  
HRANIČNÝ PRECHOD SR/RR

RS6 - PROJ.



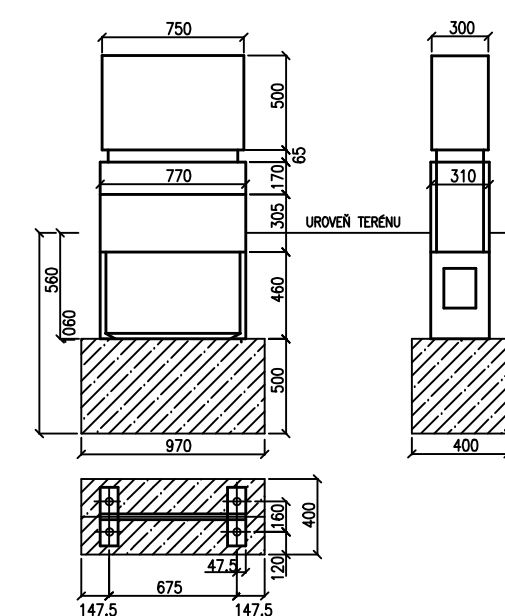
ROZVÁDZAČ NN EXIST.  
TRAFOSTANICE TS ČUŇOVO  
HRANIČNÝ PRECHOD SR/MR

RS7 - PROJ.



ROZVÁDZAČE RS

TYP ROZVÁDZAČA : PLASTOVÝ ROZVÁDZAČ 750x500x300mm  
SOKEL : PLASTOVÝ SOKEL 770x935x310mm  
PRÍSTUPNOSŤ : SPREDU  
KRYTIE : IP55/IP00  
HLBKÁ : 300mm  
FARBA : RAL 7032  
PRÍVODY, VÝVODY : ZDOLA, DOLE  
POČET KUSOV : 3ks - JESTV.  
2ks - PROJ.



SÚSTAVA: 3 PEN AC 400/230V 50Hz,TN-C  
SÚSTAVA : 3/N/PE AC 400/230V 50Hz,TN-S  
SÚSTAVA : 1/N/PE AC 400/230V 50Hz,TN-S

OCHRANA : V ZMYSLE STN 33 2000-4-41  
PRI PORUČKE - OCHRANA NEŽIVÝCH ČASTÍ - SAMOČINNÝM ODPOJENÍM ěI. 411  
NORMÁLNA PREVÁDZKA - OCHRANA ŽIVÝCH ČASTÍ - IZOLÁCIU PRÍLOHA A, KAP. A.1  
NORMÁLNA PREVÁDZKA - OCHRANA ŽIVÝCH ČASTÍ - ZÁBRANAMI ALEBO KRYTÍMI PRÍLOHA A, KAP. A.2  
DRUH PROSTREDIA : VONKAJŠIE - STN 33 2000-5-51

ZVÄZOK 5  
DP/DRS

VYPRACOVAL J.PLAVČAN	ZODP.PROJEKTANT J.PLAVČAN	HLINZ.PROJEKTU J.PLAVČAN
KONTROLOVAL ING.J.LOPOŠNÝ	OKRES (OBVOD) STAVBY BRATISLAVA V	
OBJEDNÁVATEL NÁRODNÁ DIAĽNIČNÁ SPOLOČNOSŤ a.s.		
DOPLNENIE ISD NA DIAĽNICI D2/D4 BRATISLAVA, VIEDENSKÁ CESTA-ŠTÁTNA HRANICA SR/MR-SR/RR (SSÚD2)		
OBJEKT : INFORMAČNÝ SYSTÉM DIAĽNICE		
ROZVÁDZAČE RS		

601-00

STUPEŇ DRS	FORMÁT 7A4
DATUM 09.2013	Č. ZAKAZKY 14-00/213
MIERKA	Č. ARCH. 14-00/213
Č. VÝKRESU 19	Č. SPRÁVY