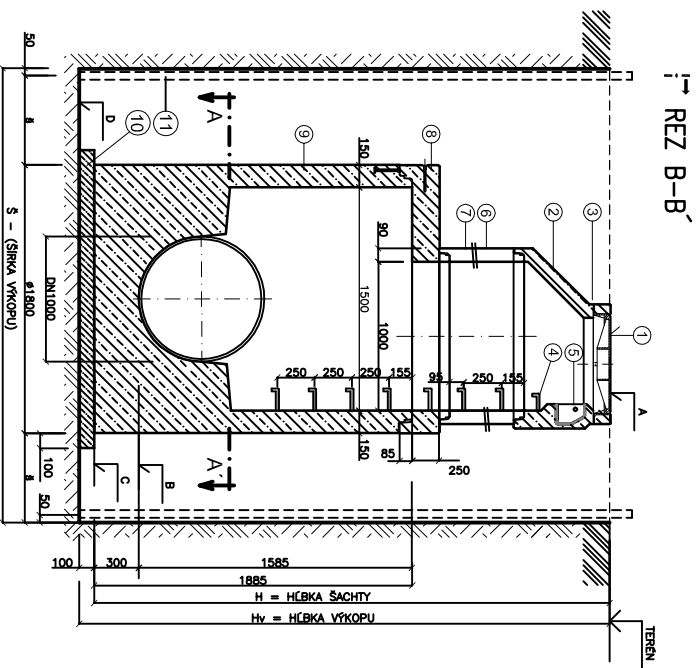
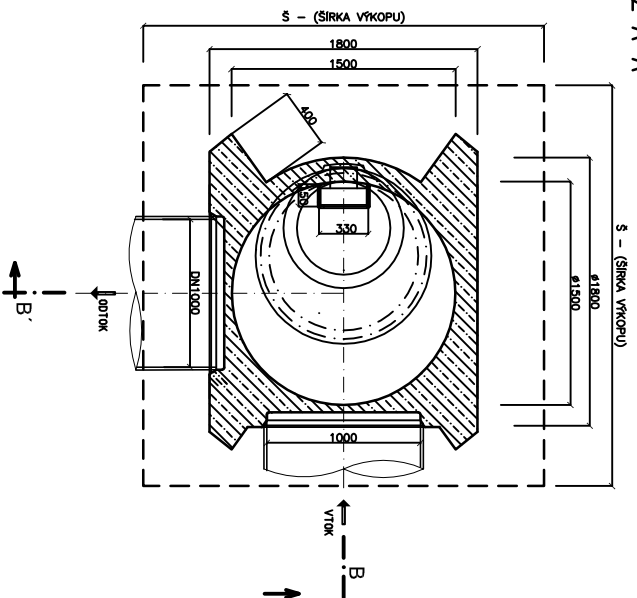


KANALIZAČNÁ ŠACHTA PRE POTRUBIE DN800 A DN1000

$$\vdash \text{REZ } A \rightarrow A'$$


POZNÁMKA:

- pokročitý typ výroby přesky kompozitů s izotermickým systémem
– šachetové dny masiv, být upravené poplaskovými typ "bentit-plast"
– zůstává kavalizace sých bude napojována z výroby "těža brat"
– přepočítá kavalizace sých (pr. pvc) do šachty sá znečištění pomocí
šachetové přechodky (pr. pvc), která umožní uvolnění a křídlo spojení
– výroba křídla pokročitý je zhotovím s vrtou upraveného třetím do vozíku
(křídlo pokročitý bude v plastu třetím vyřezán o 0,5 m nad třetím)
– křídlo uvedené v záznamě třetím být potřeba dnou

- A – KÓTA POKLOPU
- B – KÓTA DNA POTRUBIA
- C – KÓTA DNA ŠACHTY
- D – KÓTA DNA VÝKOPU

	S (mm)	S^* (mm)	S^{**} (mm)
$H < 4m$	600	2863	3100
$4 < H < 6m$	800	3263	3500
$H > 6m$	1000	3663	3900

- * PRI POTRUBJ DN800
- ** PRI POTRUBJ DN1000

LEGENDA :

Č. POL.	POPIS POLOŽKÝ
1	POLOŽE Z KOMBIZOVI S UZAMAVATELNÝMI SYSTEMLA
2	PRECHODOVÁ SMRŽ TRS-Q1 100-63/58 (n=580mm)
3	VÝKONOVÉ PŘESTAVCE TRS-Q1 63/6, 8, 10, 12 (n=40, 60, 80, 100, 120mm)
4	VÝKONOVÉ STOPAČKA POPULÁTOVÁNÍ
5	KAPSOVÉ STOPAČKA PLOŠTINÉ
6	SMRŽOVÁ SMRŽ TRS-Q1 100/75 (n=238mm)
7	SMRŽOVÁ SMRŽ TRS-Q1 100/50 (n=200mm)
8	PŘECHODOVÁ DOSKA TZK-Q1 120-100/75 PŘECHODOVÁ DOSKA TZK-Q1 150-100/75
9	SKLOPNÉ DNO TRS-Q1 120/120 - přírůstky DN800 SKLOPNÉ DNO TRS-Q1 150/150 - přírůstky DN1000
10	POPUKAJNÝ BETON SNI EN 206-1-C12/5-30
11	PLOŠTINÉ POKRYTÍ STĚN VÝKOPOVÝ JAMY

[illegible]

<p>GENERALNY PROJEKTANT R-PROJECT INVEST s.r.o.</p> <p>HLAVNÍ INŽENIER PROJEKTU Ing. Michal MOLZS</p> <p>HLAVNÍ KOORDINÁTOR Ing. Richard URBAN</p> <p></p>	<p>D-PROJEKT INVEST</p> <p>Právnická osoba zapsaná v obchodnom registri Súhlasia 27 661 001 Bratislava IČO: 47655066 e-mail: info@r-project.sk</p>
--	---

D.
503-00

LEMA projekt, s.r.o.	
projektovacie a inžinierske služby na odb. od. katastrálna, dozvoľová a Gerozem 5, 851 01 Bratislava, Slovakia tel.: +421 (0)2 217030 e-mail: psdvce@zmail.com	
STUPEN DSP	FORMAT A4
DATUM 11.2011	C.ČAKOZKY RP-09-06/16/11
MIERKA 1:25	C.ČACH. RP-09-06/16/11
C.ČYKRESU 5	C.ČSPRÁVY