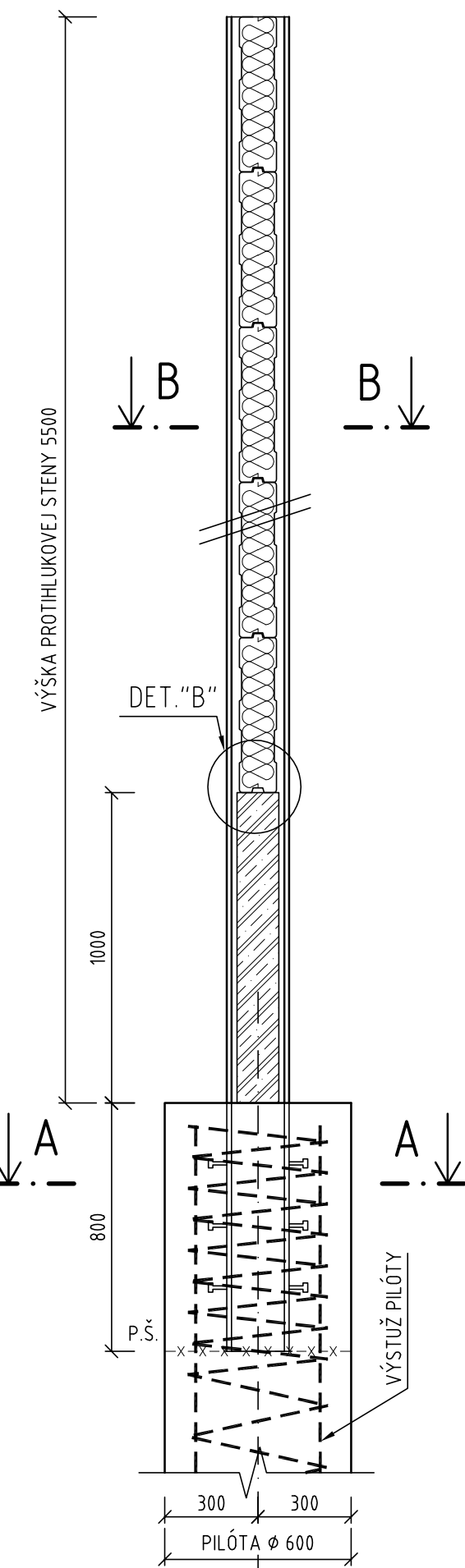


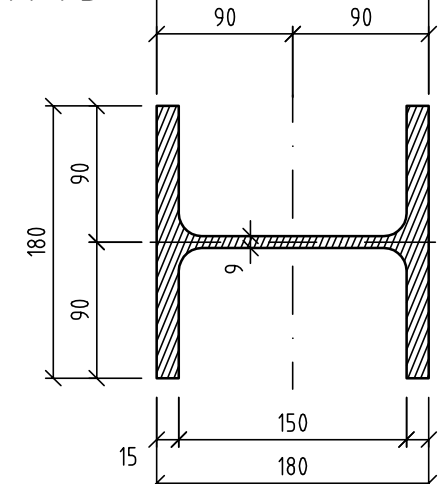
REZ PROTIHLUKOVOU STENOU - h=5,5m

M 1:20



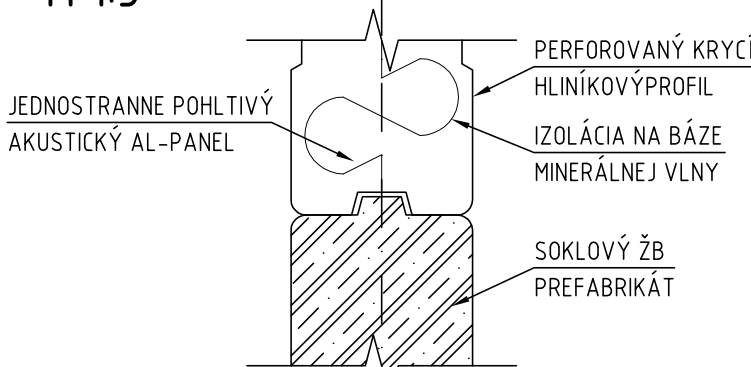
REZ B-B

M 1:5



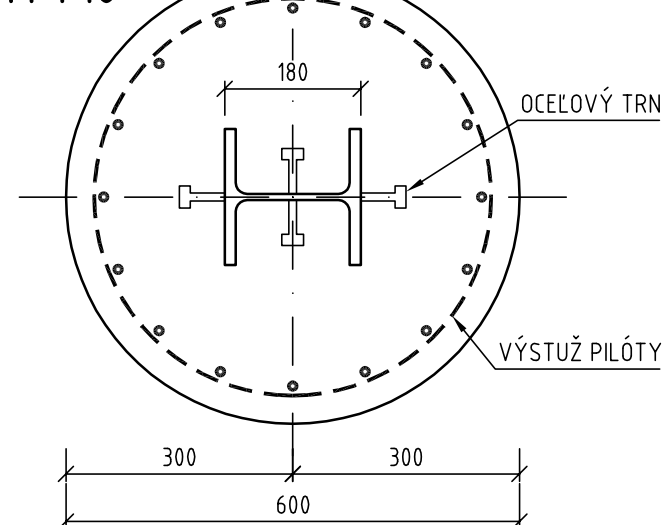
DETAIL "B"

M 1:5



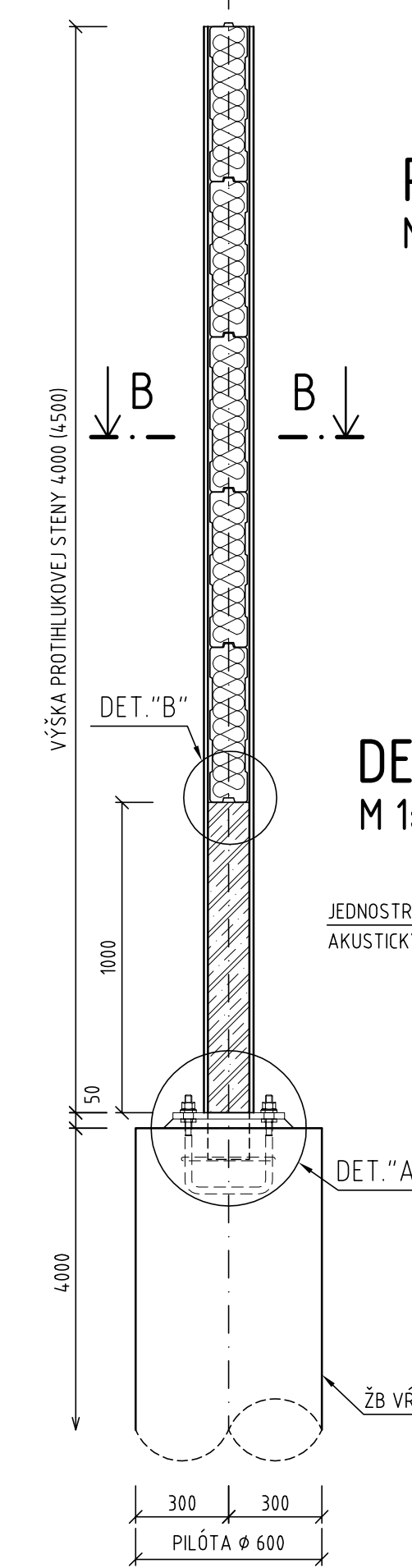
REZ A-A

M 1:10



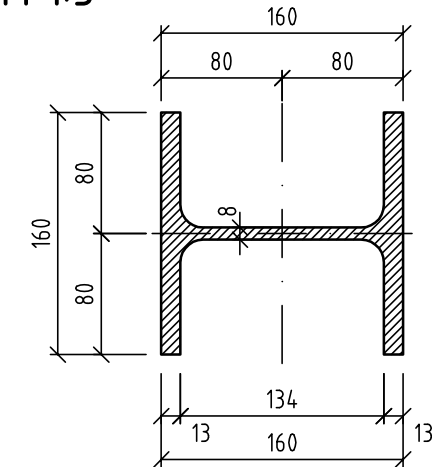
REZ PROTIHLUKOVOU STENOU - h=4,0m, 4,5m

M 1:20



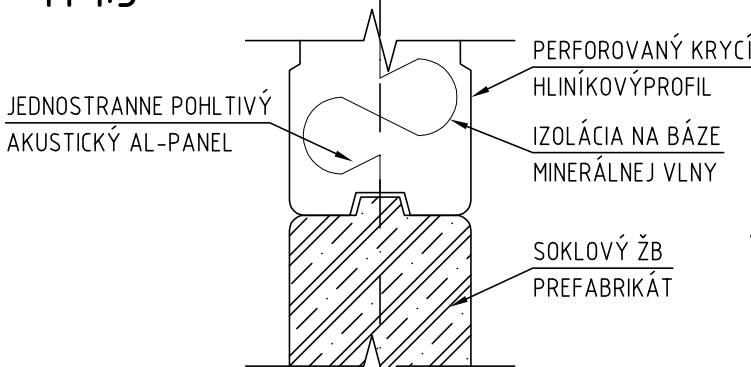
REZ B-B

M 1:5



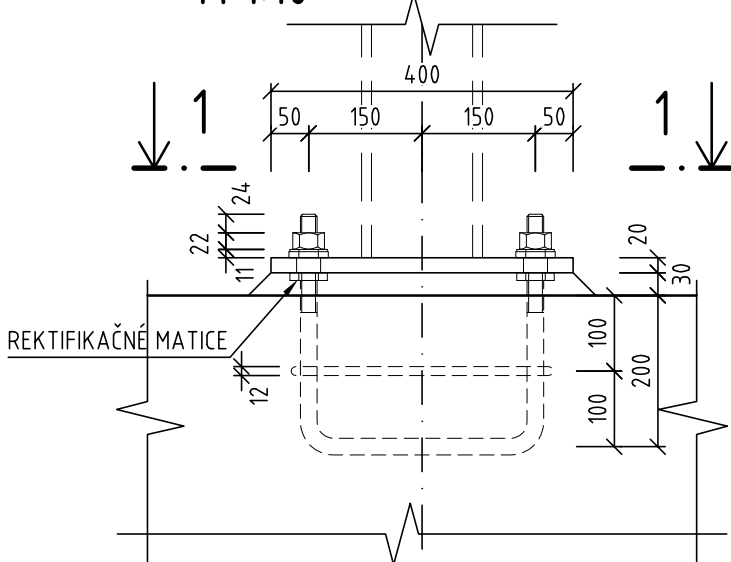
DETAIL "B"

M 1:5



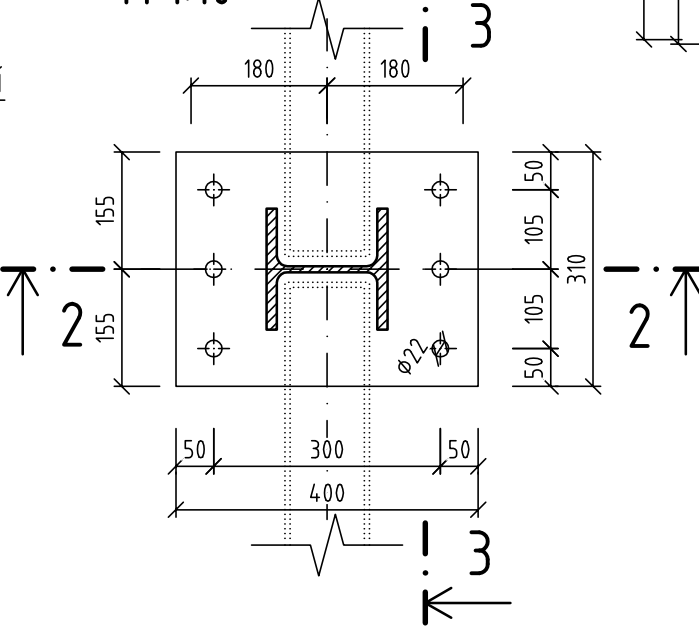
DETAIL "A"

M 1:10



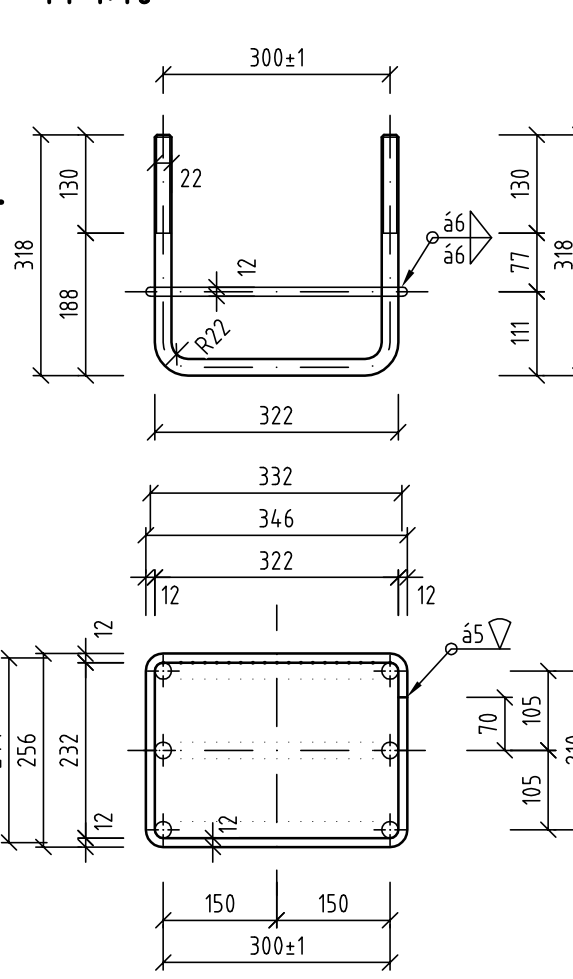
REZ 1-1

M 1:10



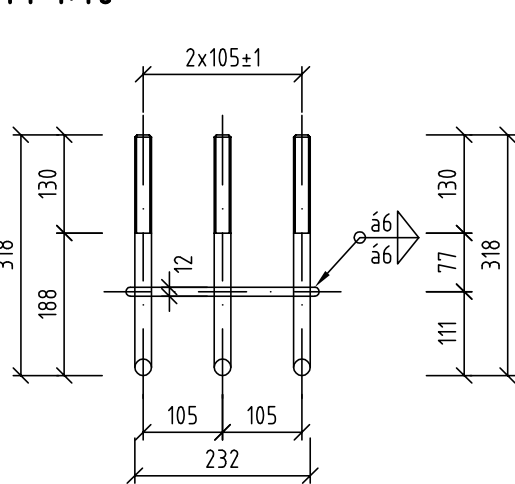
REZ 2-2

M 1:10



REZ 3-3

M 1:10



POZNÁMKY

1. NA ZABETÓNOVANÝ KOTEVNÝ PRVOK, SA NASADIA REKTIFIKAČNÉ MATICE
 2. JEDNA Z MATÍC SA ZAFIXUJE DO POŽADOVANEJ VÝŠKY A OSTATNÉ SLUŽIA NA REKTIFIKÁCIU ZVISLOSTI STĽPA
 3. OSADÍ SA STĽP
 4. STĽP SA NÁSLEDNE ZAFIXUJE DO DEFINITÍVNEJ POLOHY POMOCOU PODLOŽIEK A MATÍC

ANTIKORÓZNA OCHRANA

ANTIKORÓZNA OCHRANA OCELOVÝCH ČASTÍ KONŠTRUKCIE

- METALIZÁCIA PONOROM hr. 0,10mm
 - 1xPODKLADOVÝ NÁTER EPOXIDOVÁ ŽIVICA hr. min. 0,12mm
 - 2xVRCHNÝ NÁTER POLYURETÁNOVÝ hr. min. 0,08mm

SO 251-00 - PHS V KM 17,950-18,870 DIAENICE DI BRATISLAVA-TRNAVA, VPRAVO, SPODNÁ STAVBA
 SO 252-00 - PHS V KM 0,040-0,400 VETVY B KRÍŽOVATKY TRIBLAVINA, VPRAVO
 SO 253-00 - PHS V KM 18,485 – 18,955 NA KOLEKTOROVOM PASE BRATISLAVA – SENEC, VPRAVO

GENERÁLNY PROJEKTANT Ing. Peter SZABÓ	R-PROJECT INVEST s.r.o.	
HLAVNÝ INŽINIER PROJEKTU Ing. Michal MOUŽIŠ		projektovanie dopravných stavieb Pecniarska 27, 851 01 Bratislava tel.: +421 2 555 66 485 e-mail: office@r-project.sk
HLAVNÝ KOORDINÁTOR Ing. Richard URBAN		

VYPRACOVAL Ing. Peter SZABÓ	ZODP. PROJEKTANT Ing. Richard URBAN	HL. INŽ. PROJEKTU Ing. Michal MOUŽIŠ
KONTROLOVAL Ing. Michal MOUŽIŠ	OKRES (OBVOD) STAVBY SENEC, VÚC Bratislavský samosprávny kraj	
OBJEDNÁVATEĽ NÁRODNÁ DIAĽNIČNÁ SPOLOČNOSŤ,a.s.,Mlynské Nivy 45, 821 09 Bratislava		

Somolického 1/B, 811 05 Bratislava I. Telefon:+421 2 5930 8261 Fax:+421 2 5930 8266 E-mail: info@amberg.sk

STAVBA : DIAENICA DI BRATISLAVA - TRNAVA KRÍŽOVATKA TRIBLAVINA	STUPEŇ DSP 4A4	FORMÁT 4A4
OBJEKT : 251-00, 252-00, 253-00	DÁTUM 11.2011	Č. ZÁKAZKY RPI-09-06/12
	MIERKA 1:5,1:10,1:20	Č. ARCH. RPI-09-06/12
	Č.VÝKRESU 5	Č.SÚPRAVY

DETAILS PHS