

SCHÉMA VYSTUŽE KRAJNÝCH ZÁKLADOVÝCH PÁSOV M1:25

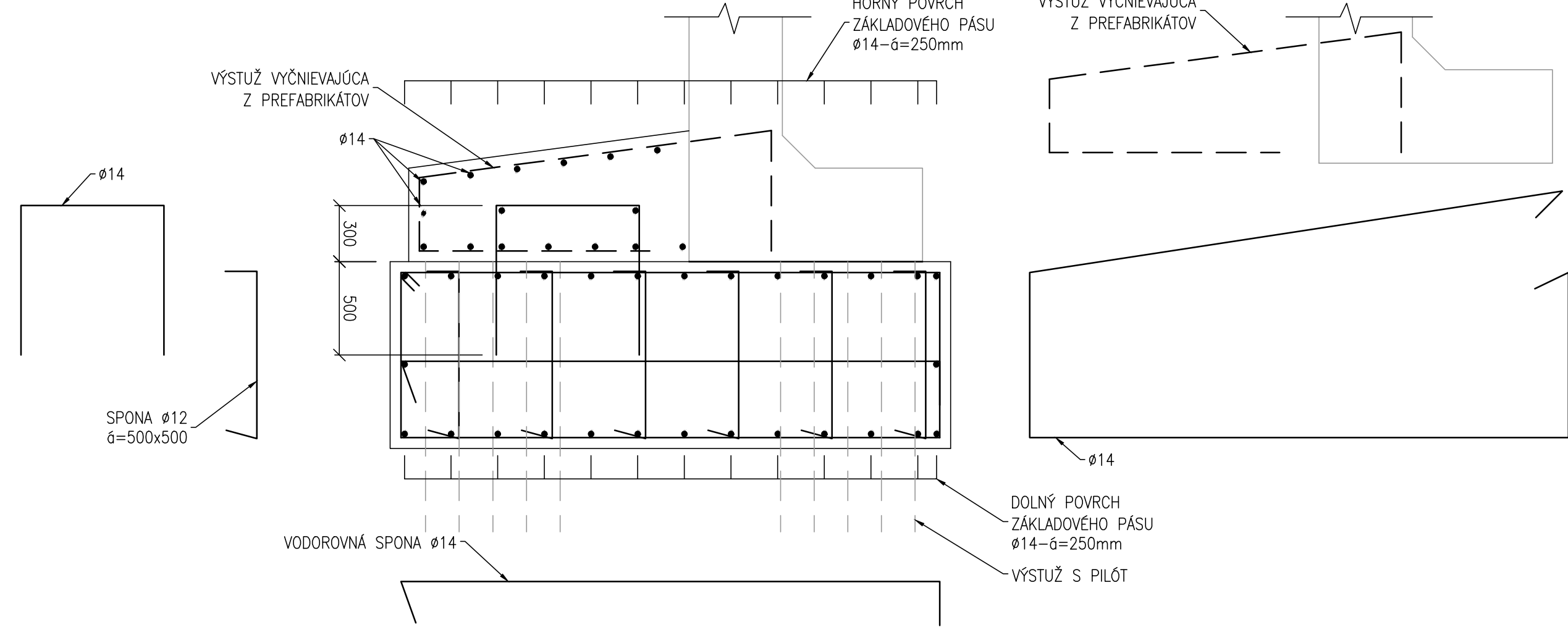


SCHÉMA VYSTUŽE STREDNÉHO ZÁKLADOVÉHO PÁSU M1:25

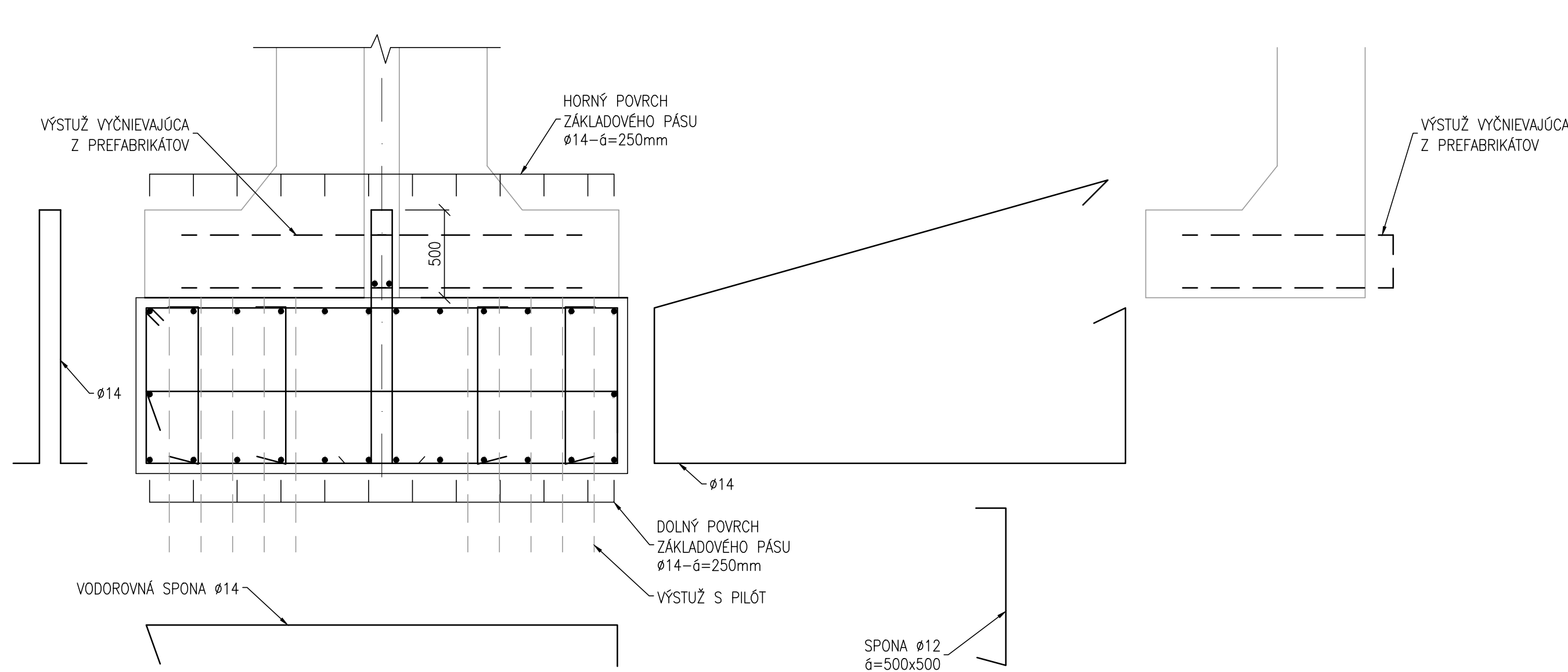


SCHÉMA VYSTUŽE PRECHODOVEJ DOSKY M1:25

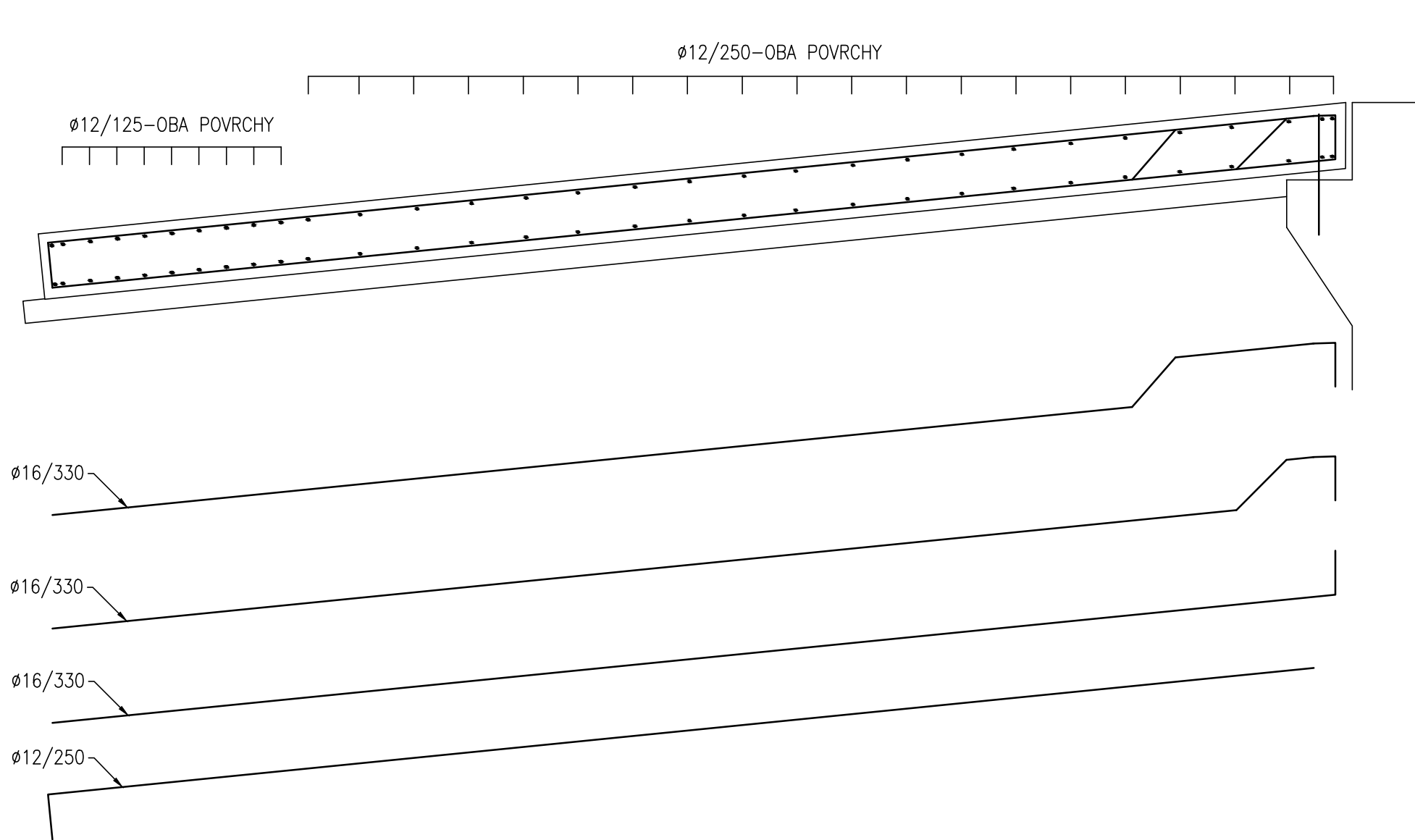


SCHÉMA VYSTUŽE PILÓT M1:25

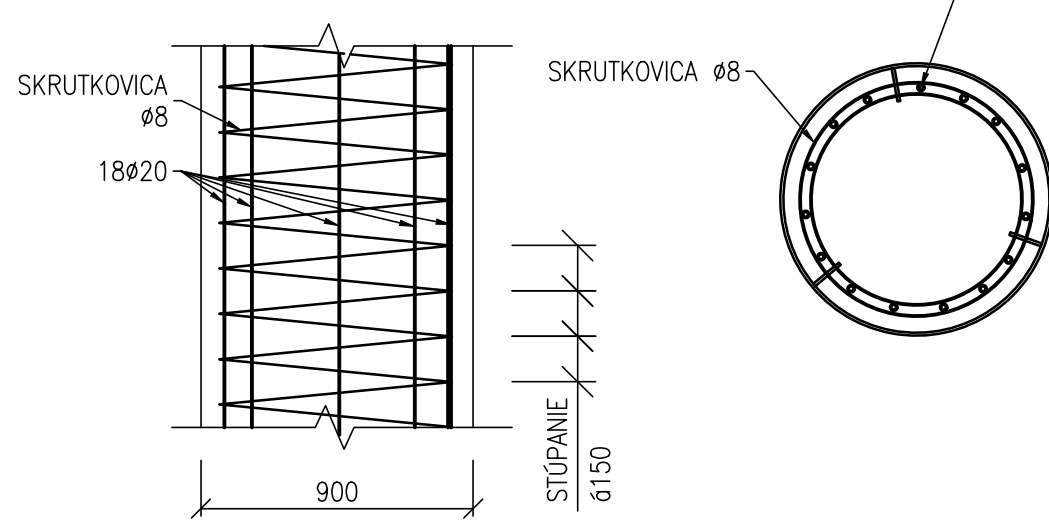
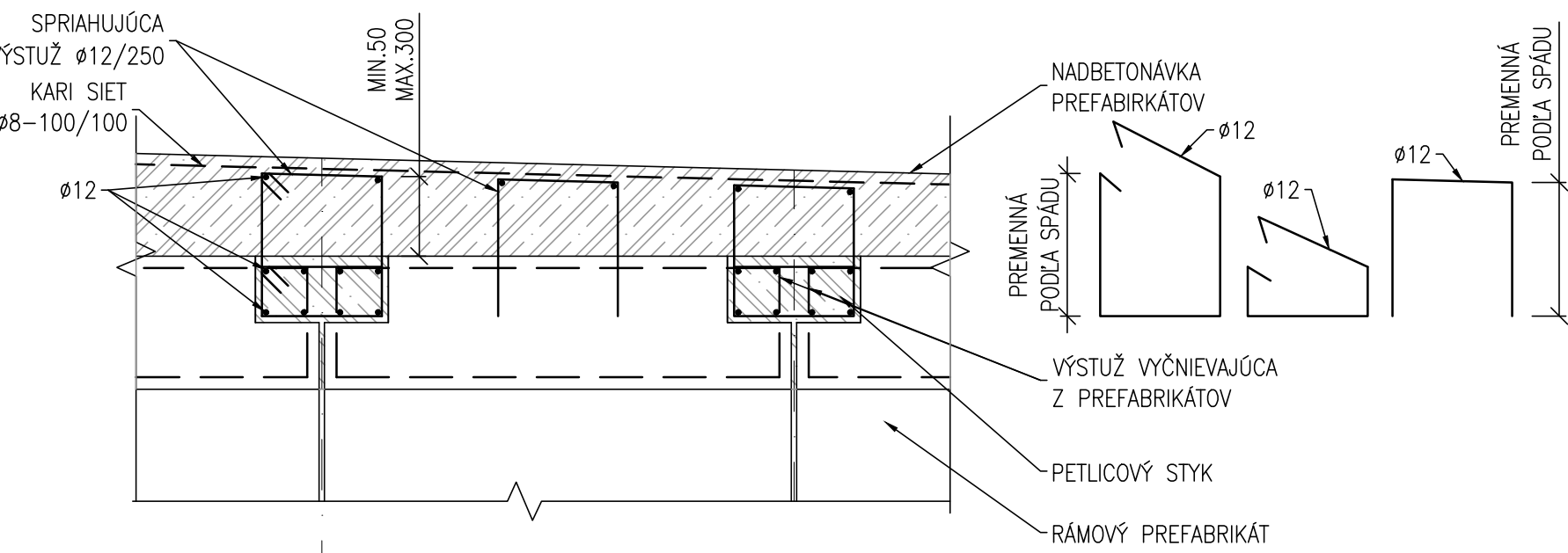


SCHÉMA VYSTUŽE PETLICOVÉHO STYKU PREFABRIKÁTOV M1:25



SÚVISIACE OBJEKTY:

- SO 001-00 PRÍPRAVA ÚZEMIA
- SO 020-00 VEGETAČNÉ ÚPRAVY
- SO 101-00 KRÍŽOVATKA TRIBLAVINA V KM 18,090 DIAĽNICE D1
- SO 102-00 KOMUNIKÁCIA MZ 12/50, F.T. B2
- SO 103-01 KOLEKTOROVÝ PÁS DIAĽNICE D1, SMER BRATISLAVA - SENEC
- SO 103-02 KOLEKTOROVÝ PÁS DIAĽNICE D1, SMER SENEC - BRATISLAVA
- SO 201-00 MOST NA DIAĽNICI D1 V KM 18,090 NAD KOMUNIKÁCIU MZ 12/50, F.T. B2
- SO 203-02 MOST NA KOLEKTOROVOM PÁSE SENEC - BRATISLAVA
- SO 501-00 DAŽĎOVÁ KANALIZÁCIA ODVODNENIA KOLEKTOROV DIAĽNICE D1 A KRÍŽOVATKY TRIBLAVINA
- SO 502-00 DAŽĎOVÁ KANALIZÁCIA ODVODNENIA KOMUNIKÁCIE MZ 12/50, F.T. B2
- SO 503-00 ÚPRAVA EXISTUJÚCEJ KANALIZÁCIE NA DIAĽNICI D1 BRATISLAVA - SENEC
- SO 801-00 PRÍSTUPOVÁ KOMUNIKÁCIA NA STAVENISKO Z CESTY I/61

POZNÁMKY:

1) VÝSTUŽ RÍMS PODLA VZOROVÉHO DETAILU VL4 408.01

KRYTIE:

NOMINÁLNA HODNOTA: $C_{\text{cov}}=50$ mm

OZNAČENIE POUŽITÝCH MATERIÁLOV

BETÓN PODLA STN EN 206-1:	
ZÁKLADY PRE DOČ. STOJKY ...	C12/15-X0 (SK)-C1 1.0-D _{max} 22-F3
VÝPLŇOVÝ BETÓN ...	C25/30-XC3,XD1,XF2(SK)-C1 1.0-D _{max} 16-F3
PRECHODOVÉ DOSKY ...	C25/30-XC3,XF1,XA1 (SK)-C1 0.4-D _{max} 16-F3
PILÓTY ...	C30/37-XC2,XA1 (SK)-C1 0.4-D _{max} 16-F3
ZÁKLADOVÉ PÁSY ...	C25/30-XC2,XA1,XF3 (SK)-C1 0.4-D _{max} 16-F3
SPRIAHAJÚCA DOSKA NK ...	C30/37-XC1,XD1,XF1 (SK)-C1 0.4-D _{max} 16-F3
BETONÁRSKA VÝSTUŽ	B500B, $f_{yk}=500\text{MPa}$, TRIEDA ŤAŽNOSTI „B“, PODLA STN EN 1992 1-1



GENERALNÝ PROJEKTANT	R-PROJECT INVEST s.r.o.	R-PROJECT <small>invest</small>
HLAVNÝ INŽINIER PROJEKTU	Ing. Michal MOJŽIS	<i>Michal Mojzis</i>
ZODPOVEDNÝ PROJEKTANT	Ing. Richard URBAN	<i>Richard Urban</i>

Handwritten signature

D.
SO 203-01

VYPRACOVAL Ing. Ladislav NAGY	ZODP. PROJEKTANT Ing. Ladislav NAGY	HL. INŽ. PROJEKTU Ing. Michal MOJŽIS	LADISLAV NAGY AUTORSKO VÝKRESNÝ STAVEBNÝ INŽINIER 2015/4/3-1 2015/4/3-1
KONTROLOVAL Ing. Ladislav NAGY	OKRES (OBVOD) STAVBY SENEC, VÚC Bratislavský samosprávny kraj		AMURSKÁ 5 821 06 BRATISLAVA
OBJEDNÁVATEL NÁRODNÁ DIAĽNIČNÁ SPOLOČNOSŤ a.s., Mlynské Nivy 45, 821 09 Bratislava			STUPEN DSP
STAVBA : DIAĽNICA D1 BRATISLAVA - TRNAVA KRÍŽOVATKA TRIBLAVINA			FORMÁT 6 A4
OBJEKT : V KM 18,090 DIAĽNICE D1 NAD KOMUNIKÁCIU MZ 12/50, F.T. B2			DATUM 02.2012
			Č. ZÁKAZKY RPI-09-06/12
			Č. ARCH. RPI-09-06/12
			Č. VÝKRESU 6
			Č. SPRÁVY